

GF-DV16801

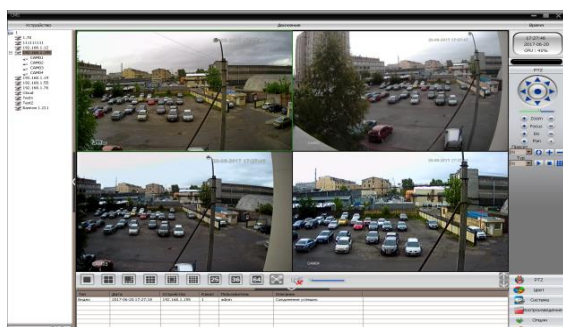
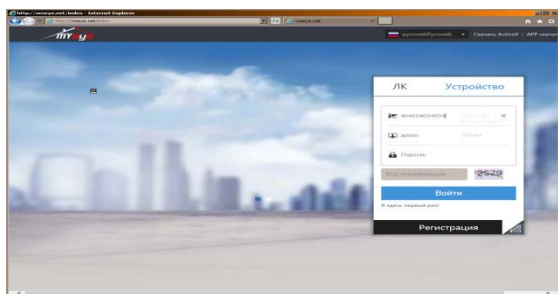


Особенности:

- Поддержка 16 каналов 8МП;
- Поддержка XVI, AHD, TVI, CVI, CVBS, IP;
- Видеовыходы HDMI и VGA
- Металлический корпус, 2 SATA (до 14ТВ каждый);
- 1*10/100/1000 Mbps Сетевой порт, RJ45;
- Произвольный выбор типов и количества камер в Гибридном Режиме
- Поддержка функции «Управление по коаксиалу»
- Детекция движения, Потеря сигнала, Закрытие камеры, Контроль периметра, Оставленные предметы, Детектор людей
- Автоматический поиск в сети;
- Поддержка ONVIF протокола;
- Поддержка RTSP, DHCP, FTP, DNS, DDNS, NTP, UPNP, EMAIL;
- 3G, WIFI, IP поиск;
- Облачный сервис, P2P;
- Удаленный просмотр с мобильных устройств (iOS, Android);
- Просмотр через WEB браузер;
- Поддержка более двадцати языков;
- Высокоэффективная схема защиты;
- Поддержка WEB, VMS, CMS, MYEYE

Параметры:

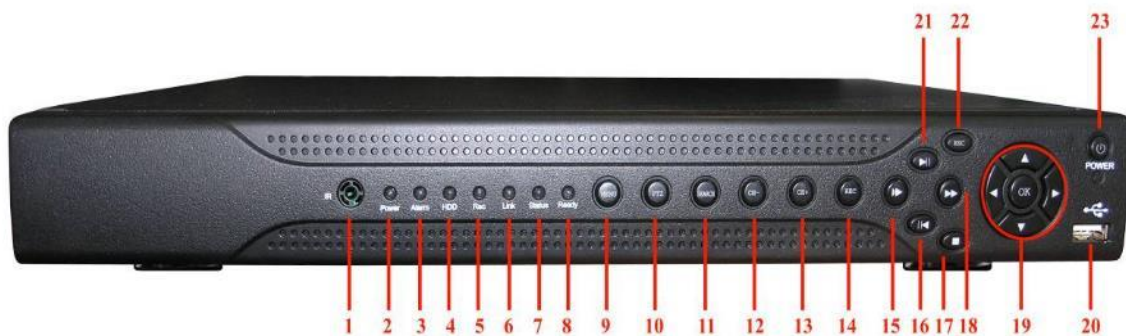
	Модель	GF-DV16801
Видео	Кодек	H.265+/H.265
	Запись	16*8M@8fps; 16*5M@14fps; 16*1080P@25fps;
	Воспроизведение	8*8M@8fps; 16*5M@14fps; 16*1080P@25fps;
	Просмотр	16*8M@15fps; 16*5M@20fps; 16*1080P@25fps;
	Мульти-режим	Аналог: 16*8M@8fps; 16*5M@14fps; 16*1080P@25fps; Гибрид: 16*8M (аналог) + 16*8M (IP). Режим Пользователя. IP: 32*1080P; 32*5M; 32*8M
Аудио	Компрессия	G.711a
Управление	Режим записи	Постоянная> По тревоге> По детекции движения> По расписанию
	Режим поиска	Запрос по времени / календарю / событию / каналу
	Режим хранения	HDD, Сетевое хранилище
	Резервное копирование	Сеть, USB, HDD
Интерфейс	Видео входы	16*BNC
	HDMI выход	1*HDMI (MAX:4K)
	VGA выход	1*VGA (MAX:1080P)
	Аудио вх./вых.	4/1
	Тревожные вх./вых.	8/1
	Сетевой порт	1*10/100/1000 Mbps Сетевой порт, RJ45
	PTZ управление	1*RS485 / Коаксиал
	USB порты	2*USB2.0 порты
Общее	RS232 порт	нет
	HDD	2*SATA (до 14ТВ)
	Температура	0 °C - + 55 °C
	Влажность	10% -90% RH
	Источник питания	12V/4A
	Потребление	<15W (Без HDD)
	Вес	~ 3 кг
	Габариты	350* 296*44 мм



Режим работы:

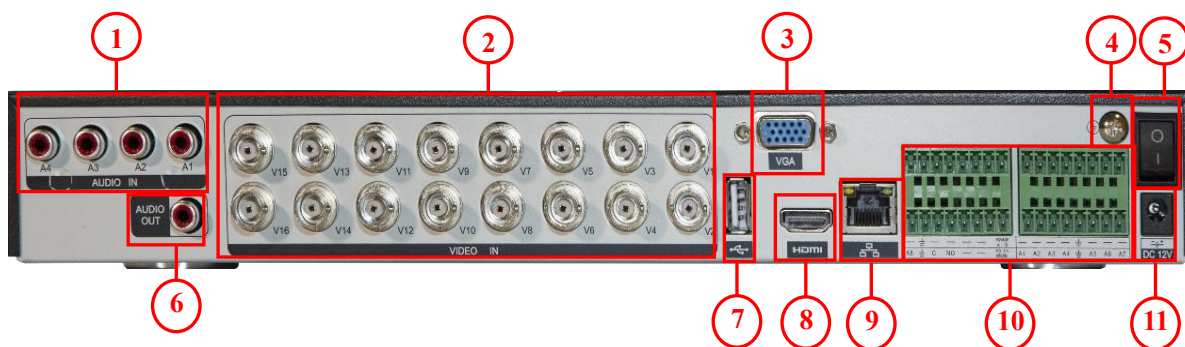
GF-DV16801							
Аналог			IP			Воспр	Просмотр
8M	5M	1080P	8M	5M	1080P		
16						8	16
	16					8	16
		16				8	16
16			16			4	32
			32			4	32
				32		4	32
					32	8	32

Передняя панель:



- | | | |
|--------------------------------------|---------------------------------|---------------------------------|
| 1. ИК-приемник | 2. Индикатор питания | 3. Индикатор тревоги |
| 4. Индикатор HDD | 5. Индикатор записи | 6. Индикатор сети |
| 7. Индикатор статуса | 8. Индикатор готовности | 9. Меню |
| 10. Управление PTZ | 11. Поиск | 12. Предыдущий файл |
| 13. Следующий файл | 14. Запись | 15. Замедленное воспроизведение |
| 16. Обратное воспроизведение / Пауза | 17. Стоп | 18. Ускоренное воспроизведение |
| 19. Направление и Ввод | 20. Порт USB | 21. Воспроизведение Пауза |
| 22. Отмена | 23. Кнопка включения/выключения | |

Задняя панель:



1. Аудио входы;
2. Видеовходы;
3. VGA выход
4. Для заземления регистратора;
5. Кнопка включения/выключения регистратора;
6. Аудио выход;
7. USB порт;
8. HDMI выход;
9. LAN вход;
10. Тревожные входы/выходы
11. Разъем адаптера питания;

Внимание!

Информация данного описания носит справочный характер и не является публичной офертой, определяемой положениями Статьи 437 Гражданского кодекса Российской Федерации.

Внешний вид и интерфейс, параметры, наличие и доступность функций, пункты меню могут отличаться в зависимости от версии платы и программного обеспечения.

Уточняйте информацию в Сервис-Центре и у менеджеров.