

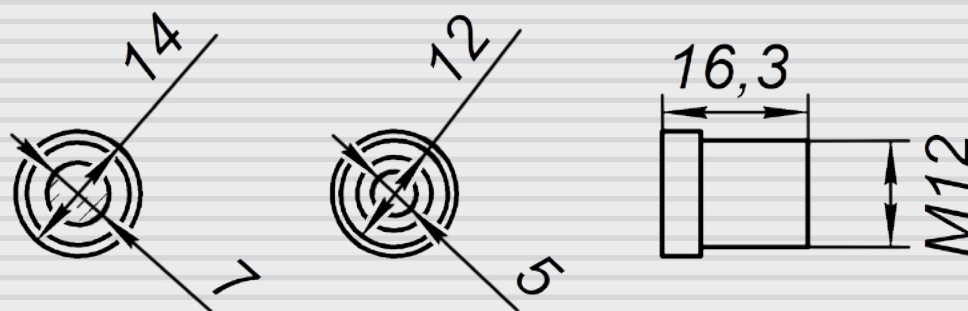
BR0602B

D1 фиксированный
M12 объектив с
ИК-коррекцией



Тип объектива	Фиксированный	
Фокусное расстояние	6 мм	
Светосила	F2.0	
Угол обзора по горизонтали	43° (на матрице 1/3")	
Совместимый формат матриц	До 1/3"	
Расстояние до объекта	От 0.2 м	
Особенности	ИК-коррекция (для ночной съемки)	
Управление	Увеличение	-
	Фокус	Ручная регулировка
	Диафрагма	-
Вес	4,5 г (нетто)	
Длина кабеля	-	
Сопротивление катушек	-	
Крепление	M12	
Комплектация	Объектив	
	Упаковочная тара	

Фиксированные M12 объективы



Все размеры приведены в миллиметрах