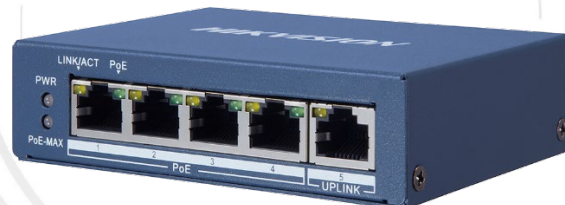


РоЕ-коммутатор DS-3E0505P-E/M

ПАСПОРТ ИЗДЕЛИЯ

4-портовый гигабитный неуправляемый РоЕ-коммутатор DS-3E0505P-E/M — это сетевой РоЕ-коммутатор уровня 2, оснащенный 4 × Gigabit РоЕ-портами и 1 × Gigabit RJ45 портом. Помимо того, что коммутатор обеспечивает высокоэффективный доступ, он также оснащен передовой технологией питания РоЕ, что гарантирует стабильную загрузку адаптивных данных в сеть.



Особенности и функции

- 4 × Gigabit PoE-порта, 1 × Gigabit RJ45 порт.
- Стандарт IEEE 802.3at/af.
- Стандарты IEEE 802.3, IEEE 802.3u, IEEE 802.3x, IEEE 802.3ab и IEEE 802.3z.
- Защита от перенапряжения до 6 кВ для РоЕ-портов.
- Управление питанием по РоЕ.
- Гигабитный доступ.
- Коммутация с производительностью, соответствующей среде передачи данных, и неблокирующая конструкция.
- Передача с промежуточным хранением.
- Сплошной высокопрочный металлический корпус.
- Надежная конструкция без кулера.

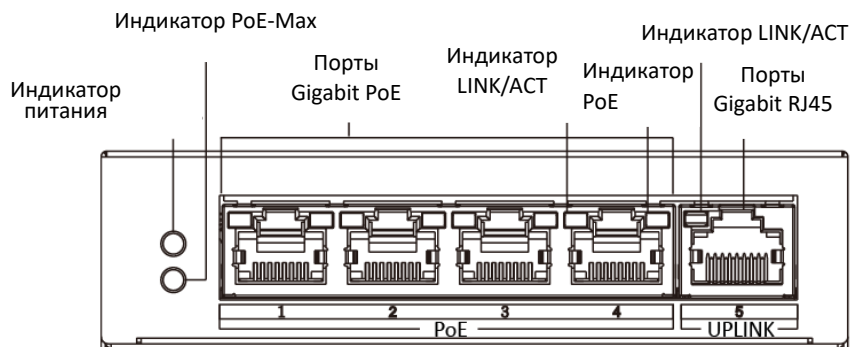


Спецификации

| Модель | | DS-3E0505P-E/M |
|---|----------------------------------|---|
| Параметры сети | Количество портов | 4 × Gigabit PoE-порта, 1 × Gigabit RJ45 порт |
| | Тип портов | RJ45, полный дуплекс, MDI/MDI-X адаптивные |
| | Стандарт | IEEE 802.3, IEEE 802.3u, IEEE 802.3x, IEEE 802.3ab, IEEE 802.3z |
| | Метод коммутации | Передача с промежуточным хранением |
| | Таблица MAC-адресов | 2 К |
| | Скорость коммутации | 10 Гбит/с |
| | Скорость перенаправления пакетов | 7.44 Мбит/с |
| | Внутренний кэш | 1 Мбит |
| Питание по PoE | Стандарт PoE | IEEE 802.3af, IEEE 802.3at |
| | Клеммы питания PoE | Питание по кабелям Ethernet 1/2/3/6 |
| | PoE-порт | Порты 1-4 |
| | Макс. мощность порта | 30 Вт |
| | Бюджет мощности PoE | 35 Вт |
| | Макс. потребляемая мощность | 38 Вт |
| Основное | Корпус | Металл, конструкция без кулера |
| | Вес нетто | 0.265 кг |
| | Вес брутто | 0.759 кг |
| | Размеры (Д × В × Ш) | 105 × 27.6 × 83.1 мм (4.1 × 1.1 × 3.3") |
| | Рабочая температура | От -10 до +55 °C |
| | Температура хранения | От -40 до +85 °C |
| | Рабочая влажность | От 5 до 95 % (без конденсата) |
| | Влажность хранения | От 5 до 95 % (без конденсата) |
| | Питание | DC 48 В, 0.8 А |
| Потребляемая мощность в режиме ожидания | 3 Вт | |

Интерфейсы

Передняя панель:



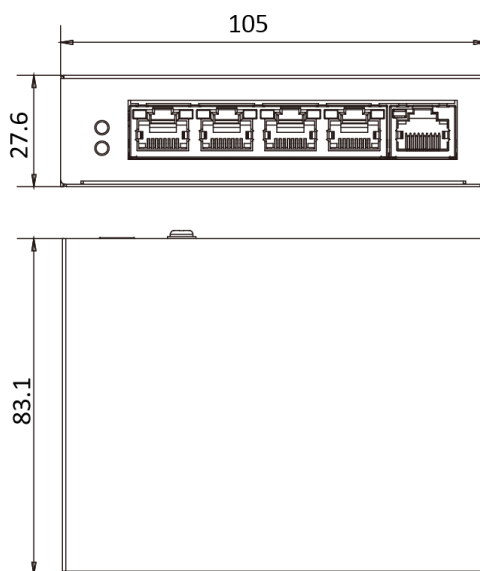
Задняя панель:



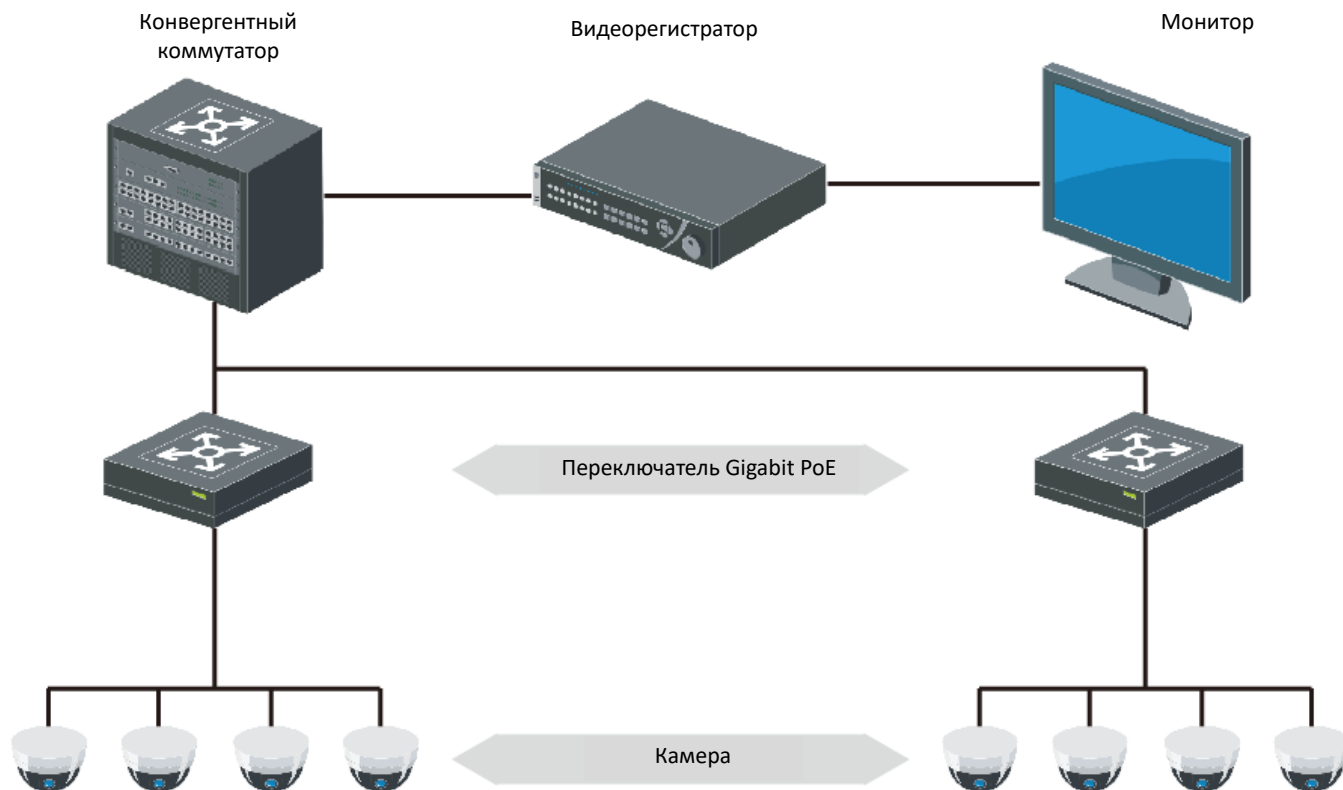
Доступные модели

DS-3E0505P-E/M

Размеры (ед. изм.: мм)



Типичное применение



Правила эксплуатации

1. Устройство должно эксплуатироваться в условиях, обеспечивающих возможность работы системы охлаждения. Во избежание перегрева и выхода прибора из строя не допускается размещение рядом с источниками теплового излучения, использование в замкнутых пространствах (ящик, глухой шкаф и т.п.). Рабочий диапазон температур: от минус 10 до плюс 55 °С.
2. Все подключения должны осуществляться при отключенном электропитании.
3. Запрещена подача на входы устройства сигналов, не предусмотренных назначением этих входов, это может привести к выходу устройства из строя.
4. Не допускается воздействие на устройство температуры свыше плюс 55 °С, источников электромагнитных излучений, активных химических соединений, электрического тока, а также дыма, пара и других факторов, способствующих порче устройства.
5. Конфигурирование устройства лицом, не имеющим соответствующей компетенции, может привести к некорректной работе, сбоям в работе, а также к выходу устройства из строя.
6. Не допускаются падения и сильная тряска устройства.
7. Рекомендуется использование источника бесперебойного питания, во избежание воздействия скачков напряжения или нештатного отключения устройства.

Для получения информации об установке и включении устройства, пожалуйста, обратитесь к Краткому руководству пользователя соответствующего устройства.