



PLX

ФУНКЦИОНАЛЬНОСТЬ В НОВОМ ДИЗАЙНЕ

CAME

CAMERUSSIA.COM



PLX

PLX – это новая серия аудио и видеодомофонов без привычных аудиотрубок. Устройство оснащено современными динамиками безупречного качества для сохранения идеального звука при разговоре.

Видеoversия домофона оснащена цветным 5-дюймовым дисплеем, с разрешением 480 x 272 пикселей с технологией OSD для коррекции цвета, контрастности и яркости изображения.



ТОНКИЙ И ЭЛЕГАНТНЫЙ

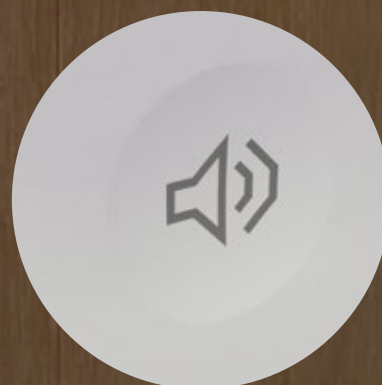
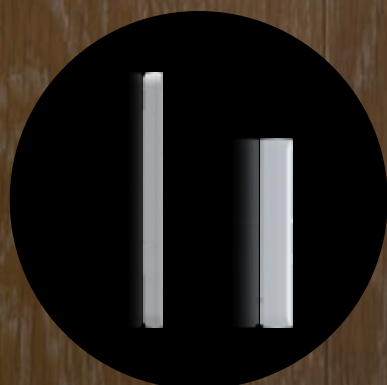
Устройство имеет матовое покрытие и изящный корпус, толщина которого составляет всего 25мм для видеoversии и 21мм для аудиoversии.

НИКАКИХ АУДИОТРУБОК

Отсутствие трубки компенсируется скрытыми в корпусе динамиком и микрофоном, позволяя сохранить идеальное качество звука и высокую громкость звонка.

УПРАВЛЕНИЕ ГРОМКОСТЬЮ

Громкость звонка регулируется кнопками на дисплее (регулировка громкости или беззвучный режим), а светодиодный индикатор улучшает видимость кнопок при плохом освещении.

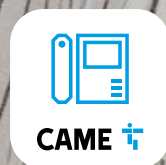


ОТВЕТ НА ВАШЕ СТРЕМЛЕНИЕ К СВОБОДЕ

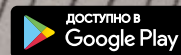
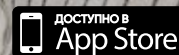
ВЕРСИЯ С WI-FI- ПОДКЛЮЧЕНИЕМ

Версия PLX с Wi-Fi подключением позволяет управлять устройством дистанционно через приложение на смартфоне. Это дает возможность принимать вызовы, открывать ворота или входную дверь гостям, даже если вы находитесь вдали от дома.

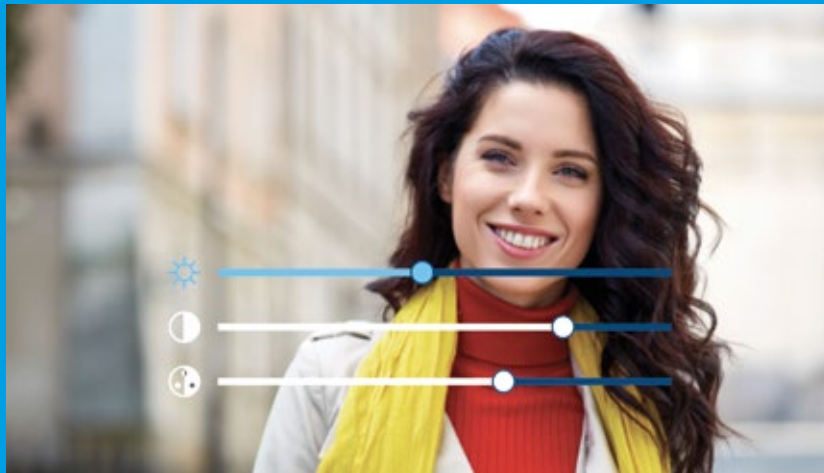
Устройство PLX Wi-Fi оснащено встроенным модулем, который подключается к домашнему маршрутизатору для доступа в Интернет. Активировать удаленное управление устройством можно через приложение VIDEOENTRY от CAME.



Приложение GAME VIDEOENTRY
доступно на:



РАСШИРЕННЫЕ ФУНКЦИИ



Функция экранного меню для настройки яркости, контрастности и цвета.

ДОПОЛНИТЕЛЬНЫЕ ФУНКЦИИ

Вспомогательные команды можно настроить в соответствии с конкретными потребностями с помощью DIP-переключателей. Серия PLX оснащена клавишей AUX2, что позволяет осуществлять вызов консьержа. Устройство позволяет управлять 5 командами AUX или вызывать от 1 до 6 абонентов по внутренней связи (функция "интерком").

УПРАВЛЕНИЕ АВТОМАТИКОЙ

Функция контроля запираения позволяет пользователям управлять автоматикой ворот или автоматическими дверьми, а также контролировать их положение.

АВТОМАТИЧЕСКОЕ ОТКРЫТИЕ

В условиях интенсивного потока входящих и выходящих людей, например, в кабинетах врачей или общественных местах, функция автоматического открывания дверей дает возможность выпускать посетителей без ответа на вызов.

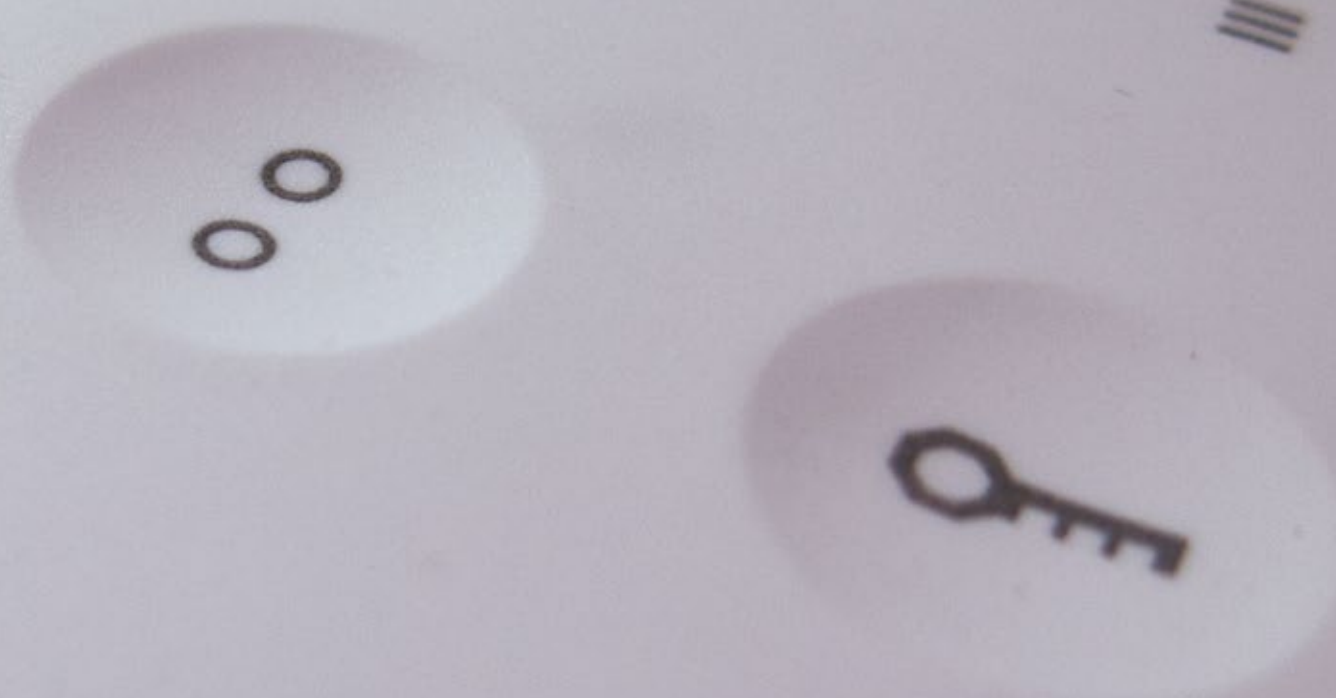
Эту функцию можно легко включать и выключать кнопками на устройстве.



СЕНСОРНЫЕ КНОПКИ

PLX имеет идеальный размер и форму, а также элегантный цвет и покрытие. Особое внимание было уделено разработке технологии сенсорных кнопок.

Белый светодиодный индикатор, встроенный в корпус устройства хорошо подсвечивает кнопки и позволяет легко распознавать их даже в условиях плохой освещенности.



PLX VIDEO



МОДЕЛИ для:
X1 И XIP

PLX V

- ДИСПЛЕЙ 5"
- Экранное меню для настройки изображения
- Сенсорные клавиши
- Регулировка звонка
- Функция контроля запираения
- 5 AUX команд
- 6 клавиш интеркома
- Автоматическое открывание дверей



PLX V WIFI

- Встроенный модуль Wi-Fi
- ДИСПЛЕЙ 5"
- Экранное меню для настройки изображения
- Сенсорные клавиши
- Регулировка звонка
- Функция контроля запираения
- 5 AUX команд
- 6 клавиш интеркома
- Автоматическое открывание дверей



НАСТОЛЬНАЯ ПОДСТАВКА AGT KT V

Устройство PLX может быть укомплектовано настольной подставкой (приобретается отдельно).



Дисплей 5 дюймов,
480 x 272 пикселя

Клавиши навигации
Внутренняя связь / AUX

Меню



Ответить /
Завершить вызов

Регулировка
звонка /
отключение звука

Открывание
дверей

Включение
видеокамеры

AUX 2 / Вызов
консьержа

PLX AUDIO



МОДЕЛИ для:
X1 И XIP

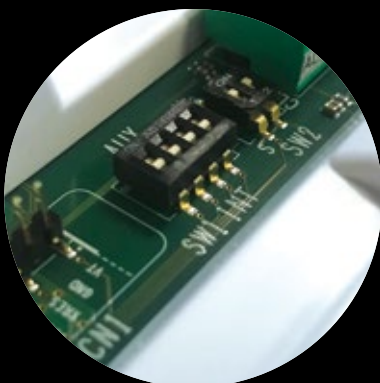
PLX A

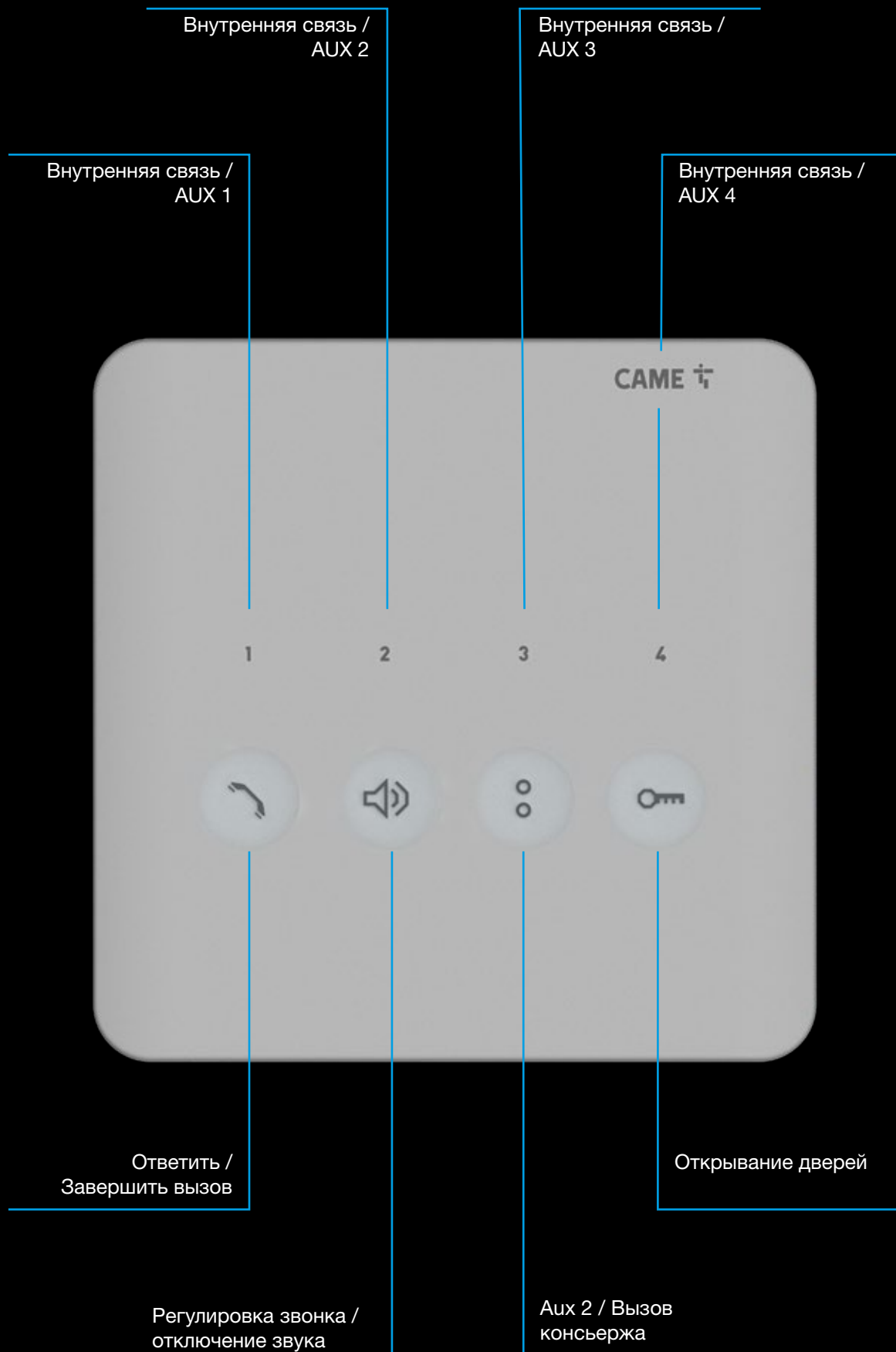
- Открывание дверей
- Сенсорные клавиши
- Регулировка звонка
- Автоматическое открывание дверей
- Функция контроля запираания
- 5 AUX команд
- 6 клавиш интеркома



КОНФИГУРАЦИЯ DIP-ПЕРЕКЛЮЧАТЕЛЯ

Благодаря DIP-переключателям на задней панели устройства возможны различные настройки конфигурации кнопок PLX. Кнопки с цифрами 1 - 2 - 3 - 4 можно настроить как кнопки внутренней связи или как кнопки AUX для дополнительного управления.





ПРОСТОЙ МОНТАЖ

Установка PLX максимально проста. Устройство предназначено для настенного монтажа, совместимо монтажными коробками евростандарта 503 и стандартными, диаметром 60 мм, как в горизонтальном, так и в вертикальном положении.



МОНТАЖНЫЙ КРОНШТЕЙН

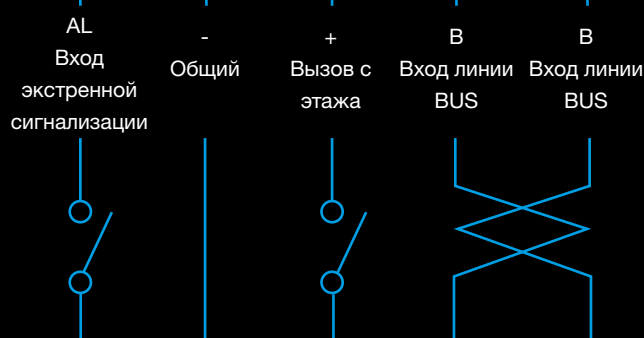
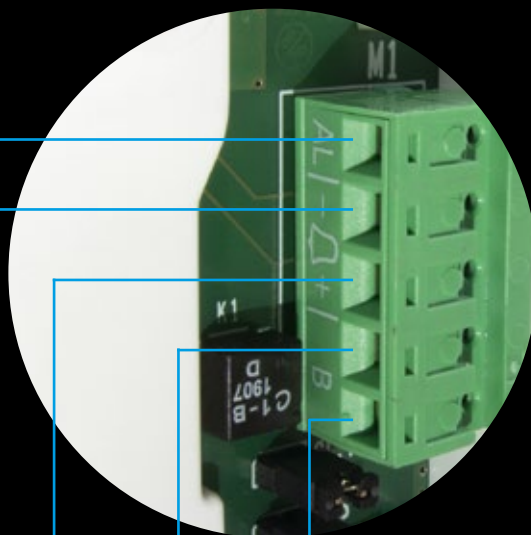
Рамка для настенного монтажа также является отличным решением для замены старых моделей. После фиксации кронштейна на стене устройство закрепляется с помощью соединения с защелкой.

СОВМЕСТИМОСТЬ С МОДЕЛЯМИ PERLA

Устройство PLX разработано для максимально простой замены уже установленных домофонов и видеодомофонов в случае ремонта или замены устаревших устройств.

Габариты PLX немного превосходят габариты предыдущей модели PERLA, поэтому любые изъяны на стене будут скрыты рамкой нового домофона.



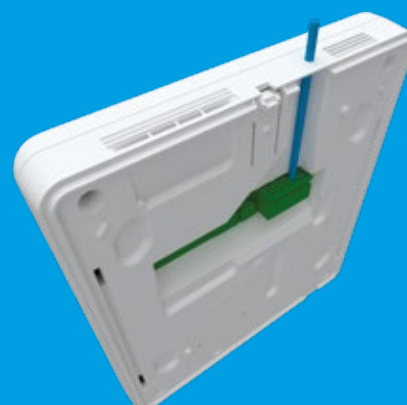


ТЕХНИЧЕСКИЕ ХАРАКТЕРИСТИКИ

МОДЕЛИ	840CC-0030	840CH-0110	840CH-0120	840CH-0130	840CH-0140
Напряжение электропитания (=В)	15 ÷ 20	15 ÷ 20	15 ÷ 20	15 ÷ 20	15 ÷ 20
Потребляемый ток (мА)	30	200	200	400	400
Потребление в режиме ожидания(мА)	< 1	< 1	< 1	< 1	< 1
Потребление тока светодиодом (мА)	1	1	1	1	1
Диапазон температур хранения (°С)	-25 ÷ +70	-25 ÷ +70	-25 ÷ +70	-25 ÷ +70	-25 ÷ +70
Диапазон рабочих температур (°С)	+5 ÷ +40	+5 ÷ +40	+5 ÷ +40	+5 ÷ +40	+5 ÷ +40
Класс защиты (IP)	IP 30	IP 30	IP 30	IP 30	IP 30
Видеостандарт	–	PAL/NTSC	PAL/NTSC	PAL/NTSC	PAL/NTSC
ЖК-дисплей TFT (в дюймах)	–	5	5	5	5

СОЕДИНЕНИЯ

Модель PLX оснащается специальной клеммной колодкой для удобства подключения. Клеммная колодка снимается с корпуса приемника, а затем снова устанавливается на устройство уже с присоединенными проводами. На задней панели PLX также имеется гнездо для установки с проводкой по стене. Для удобства замены устройство PLX было разработано с тем же коннектором, что и серии PERLA и AGATA X1.



РАЗМЕРЫ



КОДЫ / АРТИКУЛЫ

КОДЫ	АРТИКУЛ	ОПИСАНИЕ	СОВМЕСТИМОСТЬ СИСТЕМ
ДОМОФОНЫ ДЛЯ СИСТЕМ X1 И XIP			
840CC-0030	PLX A	Домофон громкой связи с сенсорными клавишами, 4 кнопками для внутренней связи или вспомогательных команд, белый цвет. Имеется клавиша для регулировки / отключения звонка.	X1 XIP
ВИДЕОДОМОФОНЫ ДЛЯ СИСТЕМ X1 И XIP			
840CH-0110	PLX V	Видеодомофон громкой связи с сенсорными клавишами, ЖК-дисплеем 5 дюймов, 4 кнопками для внутренней связи или дополнительных команд, белый цвет. Имеется клавиша для регулировки / отключения звонка.	X1 XIP
ВИДЕОДОМОФОНЫ WI-FI ДЛЯ СИСТЕМ X1 И XIP			
840CH-0130	PLX V WIFI	Видеодомофон громкой связи с сенсорными клавишами, ЖК-дисплеем 5 дюймов, 4 кнопками для внутренней связи или дополнительных команд, белый цвет. Имеется клавиша для регулировки / отключения звонка. Оснащен связью по Wi-Fi.	X1 XIP
АКСЕССУАРЫ			
840XC-0150	AGT KT V	Настольная подставка для видеодомофонных абонентских устройств AGT V, серии Agata Video, Perla Video и Opale.	X1

Компания CAME оставляет за собой право на внесение изменений в этот документ в любое время. Полное или частичное воспроизведение запрещено.

CAME

ООО "УМС Рус"

115088, Москва,
Южнопортовый 2-й
проезд, д. 20А, строение 2
тел.: +7 (495) 739-00-69
www.camerussia.com
www.came.com

CAMERUSSIA.COM

Мы – мультинациональная компания, лидер по разработке комплексных технологических решений в области автоматизации зданий, общественных и городских пространств с использованием «умных» технологий во благо людей.

- › АВТОМАТИКА ДЛЯ ВОРОТ
- › СИСТЕМЫ ВИДЕОДОМОФОНИИ
- › АВТОМАТИКА ДЛЯ ГАРАЖНЫХ И ПРОМЫШЛЕННЫХ ВОРОТ
- › АВТОМАТИЧЕСКИЕ ШЛАГБАУМЫ
- › ПАРКОВОЧНЫЕ СИСТЕМЫ
- › ТУРНИКЕТЫ И ВЫСОКОСКОРОСТНЫЕ ШЛАГБАУМЫ
- › ДОРОЖНЫЕ БЛОКИРАТОРЫ
- › АВТОМАТИЧЕСКИЕ ДВЕРИ
- › УМНЫЙ ДОМ

