

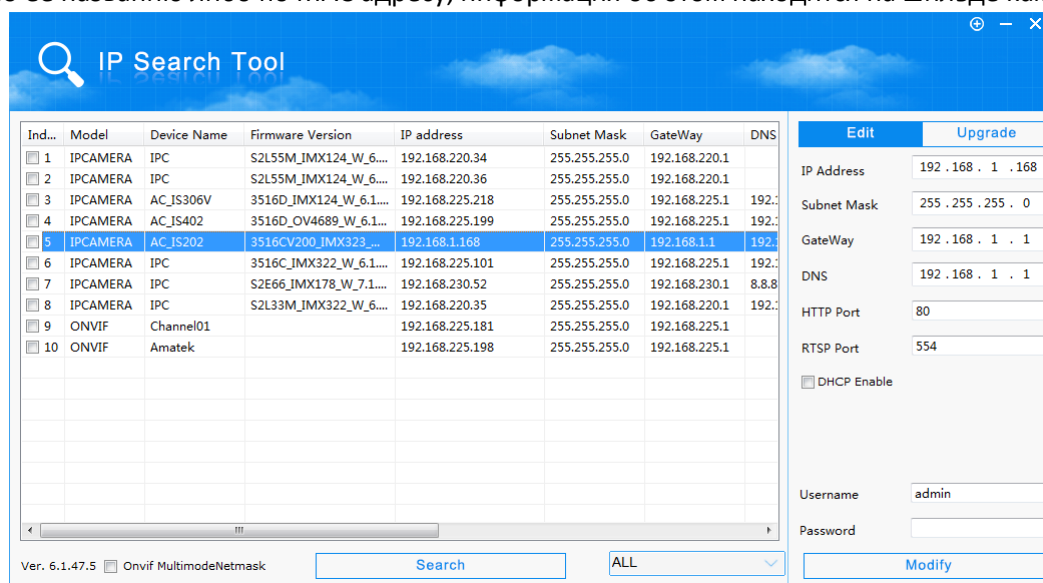
Подключение IP камер Amatek к ПО «Macroscop»

Для совместной корректной работы камер Amatek и программных продуктов «Macroscop» необходимо произвести предварительную настройку параметров камеры.

1. Подключите камеру к локальной сети и включите ее.
2. Установите на ПК программу IP search. Установочный файл находится на прилагаемом к камере CD диске; также Вы можете скачать его с сайта www.amatek.su.
3. Запустите программу поиска, нажмите кнопку Search в нижней части окна.

Замечание. Ваш ПК и камера должны находиться в одном сегменте сети.

4. Найдите и выделите Вашу камеру в списке найденных устройств. Оpoznать камеру Вы можете по ее названию либо по MAC адресу, информация об этом находится на шильде камеры.



5. При первом включении камера имеет IP адрес по умолчанию. В данном случае это 192.168.1.168. Его необходимо изменить. Сделать это можно двумя способами:
 - a. Вручную заполнить поля в правой части окна программы значениями, полученными от Вашего администратора локальной сети (в примере 192.168.230.150).
 - b. Поставьте флажок DHCP Enable.
6. Введите корректные логин и пароль (по умолчанию – логин: admin, пароль: admin).
7. Нажмите кнопку Modify. Через некоторое время камера перезагрузится с новыми параметрами для подключения к Вашей локальной сети.

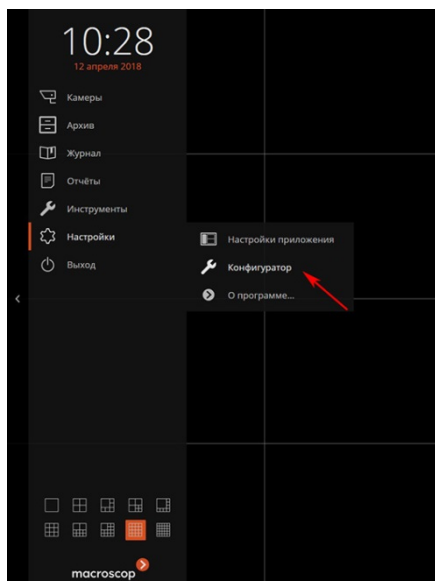
Inde...	Model	Device Name	Firmware Version	IP address	Subnet Mask	GateWay
1	NVR	NVR	NVR_HI3798_9_v7.1.43...	192.168.1.88	255.255.255.0	192.168.1.1
2	IPCAMERA	Amatek	3516D_OV4689_W_SD...	192.168.1.12	255.255.255.0	192.168.1.1
3	IPCAMERA	Amatek	3516D_OV4689_W_SD...	192.168.1.13	255.255.255.0	192.168.1.1
4	IPCAMERA	Amatek	3516D_OV4689_W_SD...	192.168.1.15	255.255.255.0	192.168.1.1
5	IPCAMERA	Amatek	3516D_OV4689_W_SD...	192.168.1.14	255.255.255.0	192.168.1.1
6	IPCAMERA	Amatek	3516D_OV4689_W_SD...	192.168.1.16	255.255.255.0	192.168.1.1
7	IPCAMERA	Amatek_I4SA	3516D_OV4689_W_SD...	192.168.1.11	255.255.255.0	192.168.1.1
8	IPCAMERA	Amatek_I2SA	3516CV300_IMX323_T...	192.168.230.150	255.255.255.0	192.168.230.1
9	IPCAMERA	Amatek_I2SA	3516CV300_IMX323_T...	192.168.1.168	255.255.255.0	192.168.1.1
10	IPCAMERA	Amatek_I2SA	3516CV300_IMX323_T...	192.168.1.46	255.255.255.0	192.168.1.1
11	ONVIF	networkcame...		192.168.230.40	255.255.255.0	192.168.230.1
12	ONVIF	networkcame...		192.168.230.42	255.255.255.0	192.168.230.1

Ver. 7.1.17.5 Onvif MultimodeNetmask ALL

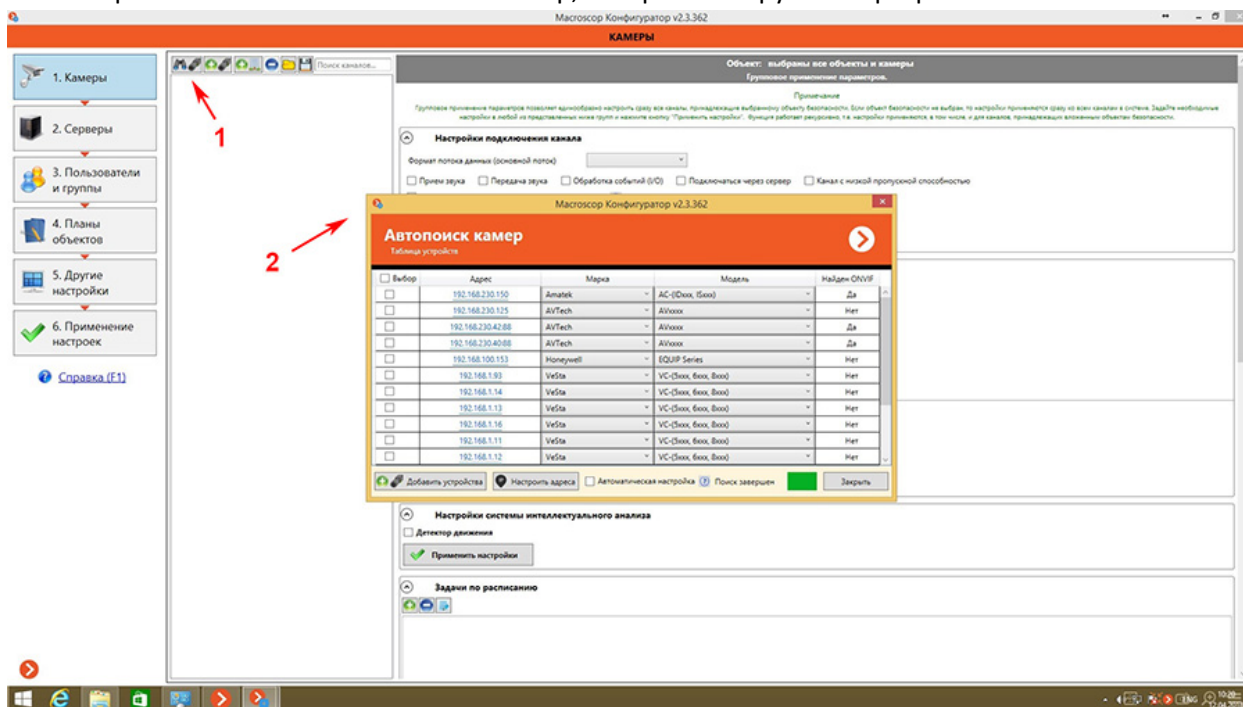
После перезагрузки Ваша камера готова к полноценной работе с ПО «Macroscop».

Настройка подключения в программном обеспечении «Macroscop».

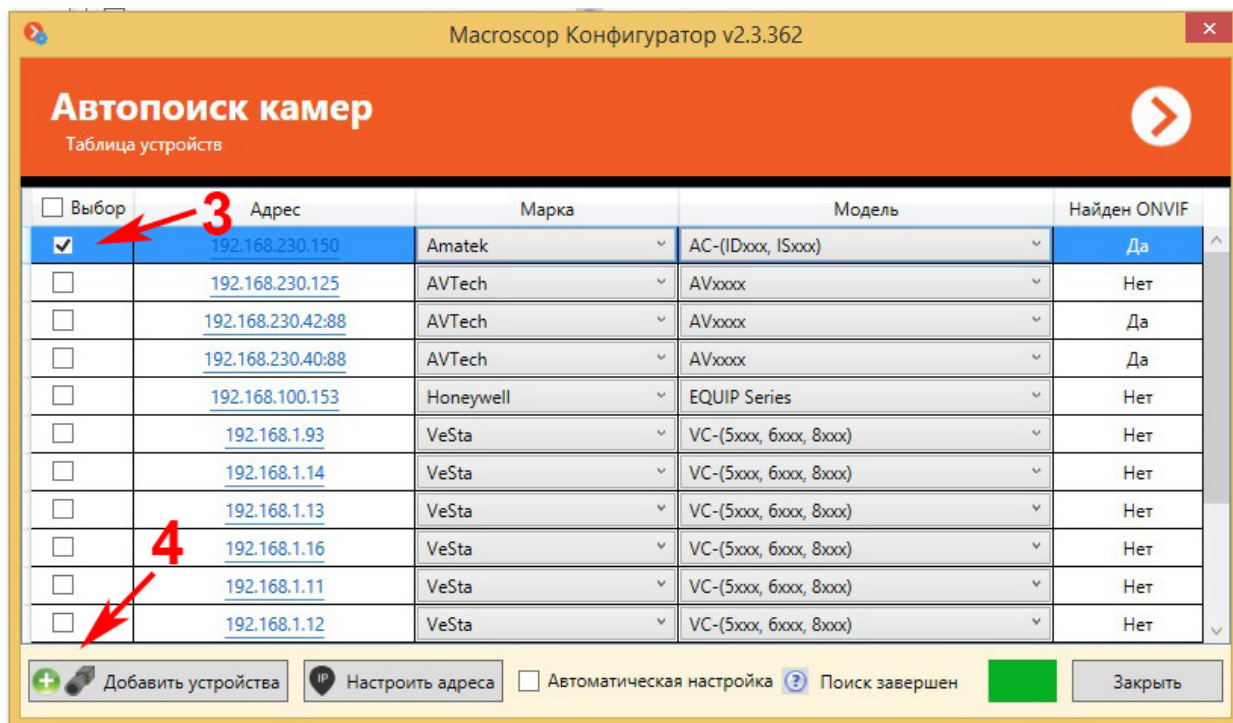
- 1 Запустите ПО «Macroscop» и перейдите в раздел «Настройка/Конфигуратор».



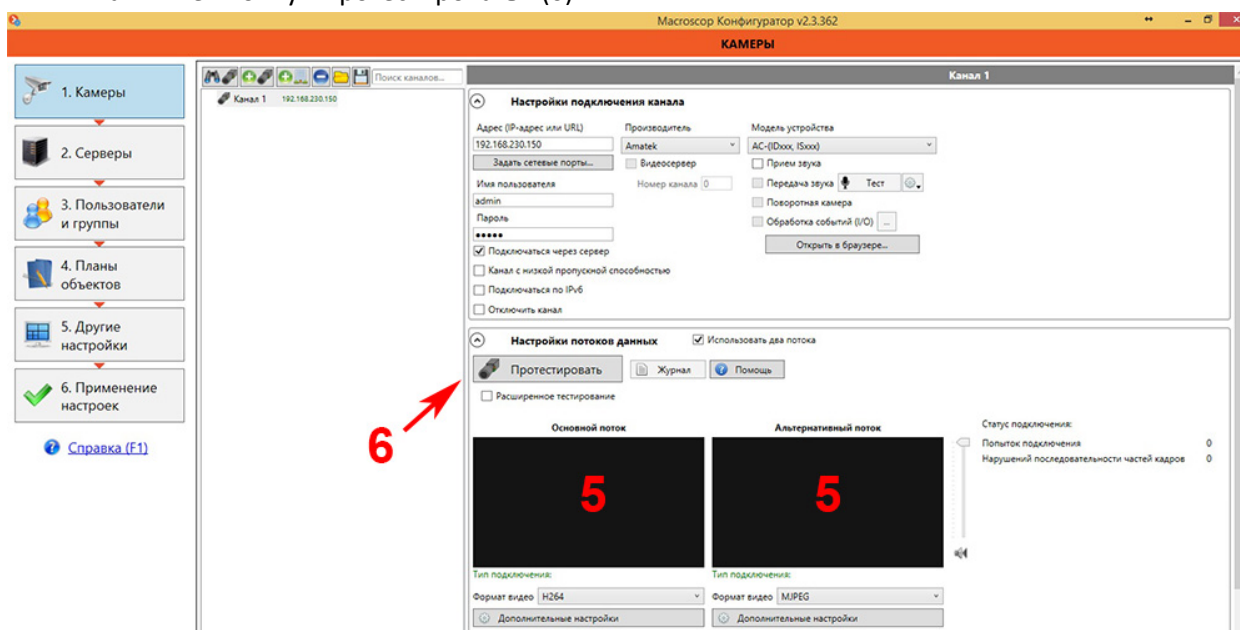
- 2 В разделе «Камера» нажмите иконку «Найти камеры» (1), после чего появится окно «Автопоиск камер» (2) и запустится процедура сканирования сети, по окончании которой в окне появится список IP камер, которые обнаружила программа.



- 3 Найдите вашу камеру Amatek в списке по IP адресу (в примере камера с IP адресом 192,168.230.150) и выберите камеру, установив напротив неё галочку (3). Для добавления камеры в вашу видеосистему на ПО «Macroscop» нажмите иконку «Добавить устройство» (4).



- 4 Для наблюдения картинки от камер в окошках «Основной поток» и «Дополнительный поток» (5) выберите под ними настройки кодека, соответствующие настройкам вашей камеры и нажмите иконку «Протестировать» (6).



- 5 После получения изображения необходимо настроить (включить) дополнительные функции: приём и передача звука, работа с тревожными входами/выходами, настройки работы с поворотными камерами (7). Настройте параметры записи для вашей IP камеры Amatek (8). Настройка IP камеры в целом завершена, для активации настроек нажмите кнопку «Применение настроек» (9).

