



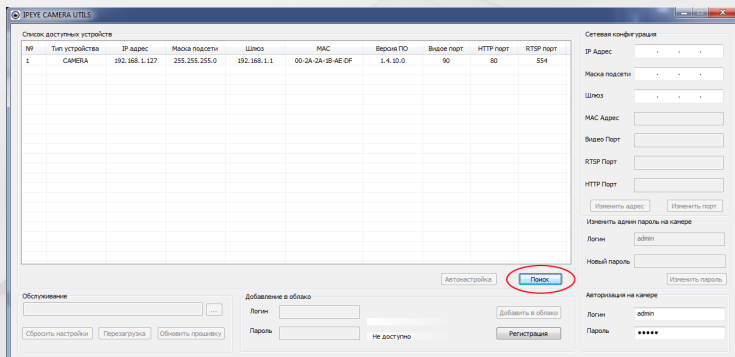
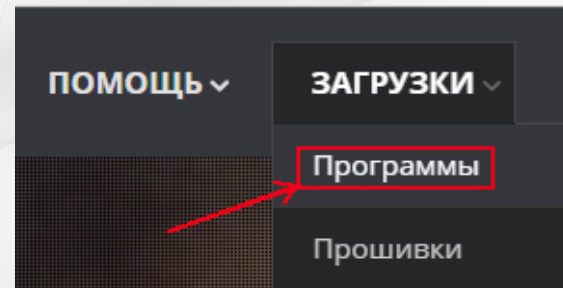
## ИНСТРУКЦИЯ

ДОБАВЛЕНИЕ КАМЕРЫ IP EYE  
В ОБЛАЧНЫЙ СЕРВИС

# I. ДОБАВЛЕНИЕ КАМЕРЫ ЧЕРЕЗ УТИЛИТУ “IPEYE HELPER”

Для добавления камеры средствами утилиты “IPEYE HELPER” необходимо:

1. Подключить камеру в локальную сеть (в роутер, либо свитч, находящийся в той же подсети, что и Ваш компьютер). В сети должен присутствовать доступ в Интернет.



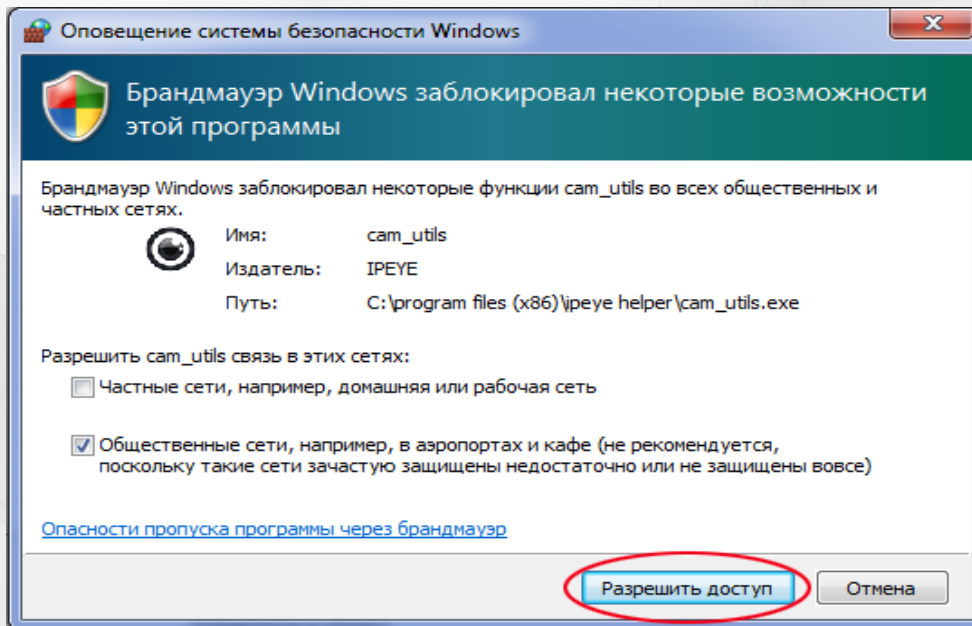
2. Загрузить программу “IPEYE HELPER” с сайта [www.ipeye.ru](http://www.ipeye.ru) из раздела “Программы”.

3. Осуществить установку программы на компьютер и запустить ее.



4. После запуска программы нажать на кнопку “Поиск”

5. В случае появления окна брандмауэра Windows, нажмите на кнопку “Разрешить доступ”



6. В списке устройств необходимо выделить устройство, которое требуется подключить на Сервис.

Список доступных устройств

№	Тип устройства	IP адрес	Маска подсети	Шлюз	MAC	Версия ПО	Видео порт	HTTP порт	RTSP порт
1	CAMERA	192.168.10.3	255.255.255.0	192.168.10.1	00-2A-2A-23-C9-10	1.4.10.0	90	80	554

Сетевая конфигурация

IP Адрес: 192 . 168 . 10 . 3  
Маска подсети: 255 . 255 . 255 . 0  
Шлюз: 192 . 168 . 10 . 1  
MAC Адрес: 00-2A-2A-23-C9-10  
Видео Порт: 90  
RTSP Порт: 554  
HTTP Порт: 80

Изменить адрес    Изменить порт

Изменить админ пароль на камере

Логин: admin  
Новый пароль:   
Изменить пароль

Авторизация на камере

Логин: admin  
Пароль: ••••

1000\_2MPL\_4MP\_SMP\_CLOUD\_ONVIF 2016-08-01 09:54:46

Обслуживание:  ...  
Сбросить настройки    Перегрузка    Обновить прошивку

Добавление в облако

Логин:   
Пароль:

o3355123f66be7e4c9d58f94a1bf26ae  
Облако доступно  
Камера не добавлена

Добавить в облако    Регистрация

Автонастройка    Поиск

7. После того, как Вы выделили устройство в списке, существует два способа подготовки добавления устройства в облачный Сервис:

- ручное изменение настроек камеры
- автоматическое изменение настроек камеры

В первом случае в разделе “Сетевая конфигурация” необходимо указать IP адрес камеры, соответствующий адресу сети, к которой она подключена. Допустим, если адрес роутера: 192.168.1.1., то адрес камеры (2) необходимо заменить на любой в диапазоне 192.168.1.2 - 192.168.1.X, так, чтобы он не совпадал с адресом других устройств, подключенных к роутеру. Адрес шлюза должен соответствовать адресу роутера. После изменения сетевой конфигурации, необходимо нажать кнопку “Изменить адрес”

В случае автоматического изменения параметров, утилита “IPEYE HELPER” самостоятельно изменит адрес камеры на свободный от устройств в существующей сети и укажет адрес шлюза. Для этого необходимо выделить адрес камеры и нажать кнопку (4) “Автонастройка”.

8. Когда адрес камеры будет настроен корректно для подключения к сети Интернет, в разделе “Добавление в облако”, в пункте (5), должна появиться надпись **Облако доступно**

9. В разделах (7) и (8) необходимо внести:

- в разделе (7) - логин и пароль от камеры. По умолчанию логин: admin, пароль: admin
- в разделе (8) - логин и пароль от сервиса. Если Вы еще не зарегистрированы, то нажмите кнопку “Регистрация” и пройдите процедуру регистрации на сайте.

10. После проведения вышеуказанных действий, нажмите на кнопку “Добавить в облако”. После успешного добавления, в разделе “Добавление в облако”, в п. 6 появится надпись “Камера добавлена”.

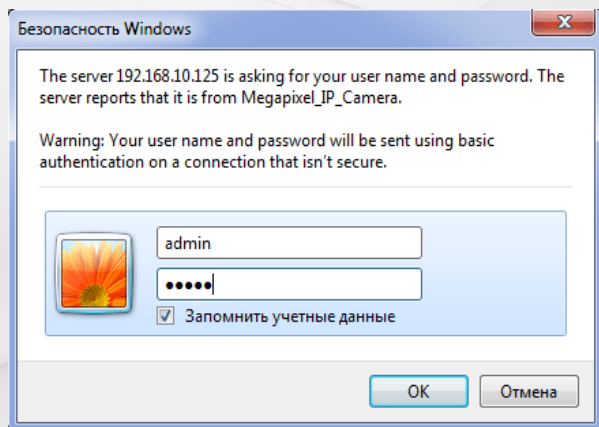
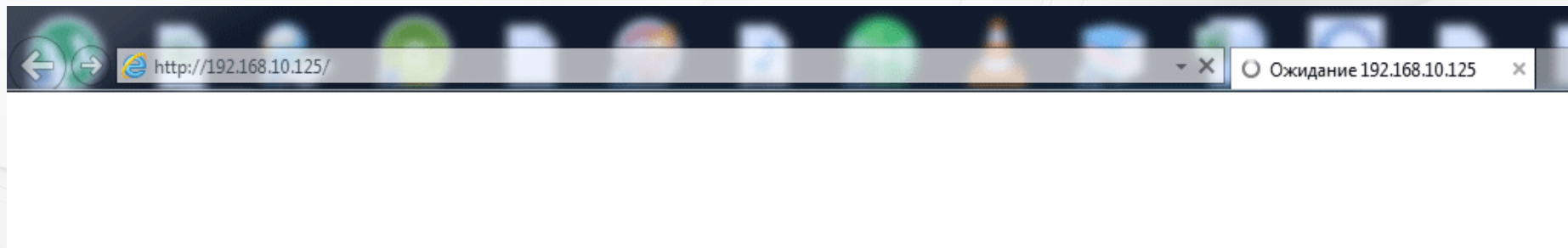


## II. ДОБАВЛЕНИЕ КАМЕРЫ ЧЕРЕЗ ПРОШИВКУ

Для добавления камеры средствами прошивки, необходимо подключить камеру к сети с соблюдением следующих условий:

1. Компьютер, с которого осуществляется подключение к камере, должен находиться в одной с ней подсети. К примеру, если адрес камеры: 192.168.0.123, то адрес компьютера должен быть в той же подсети и находиться в диапазоне адресов 192.168.0.1-192.168.0.255.
2. Камера должна быть подключена к роутеру, либо к коммутатору, имеющему доступ в интернет. То есть основной шлюз доступа в интернет должен также находиться в диапазоне адресов 192.168.0.1-192.168.0.255 и должен быть указан в качестве основного шлюза в настройках IP камеры.

После ввода адреса камеры в браузере:



Появится сообщение о необходимости ввода логина и пароля.

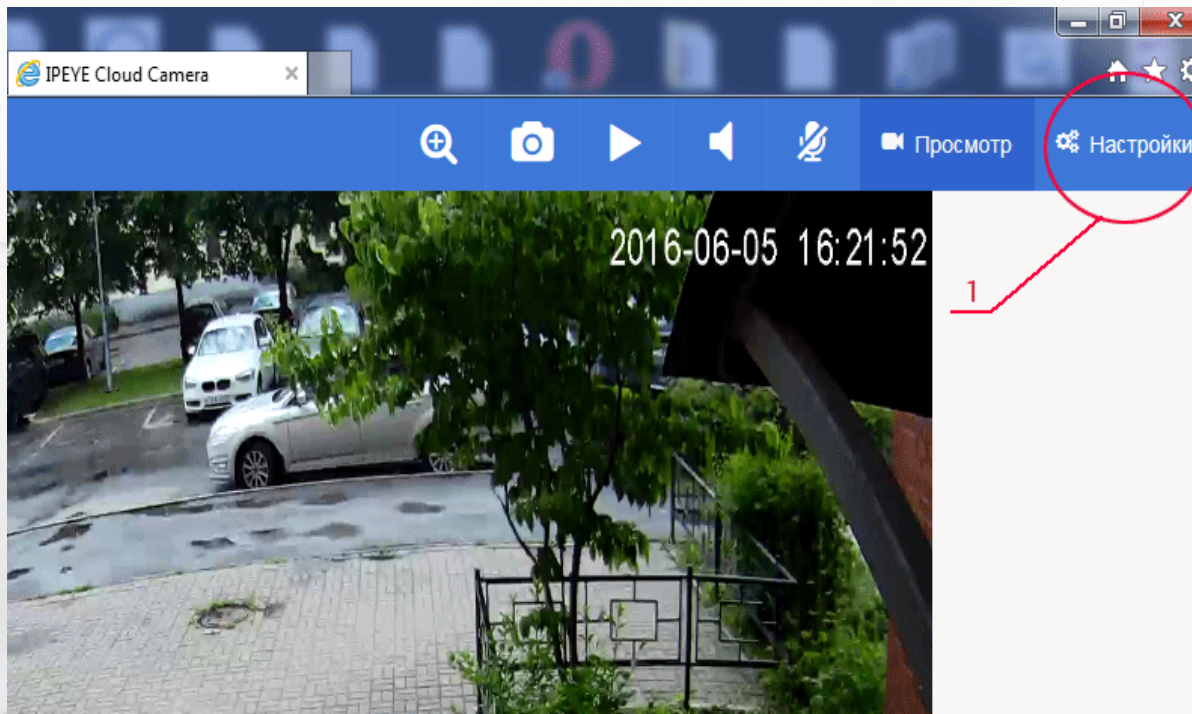
По умолчанию:

Логин: admin

Пароль: admin



В открывшемся окне браузера выберите пункт “Настройки” (1)



После нажатия на кнопку “Настройки” выберите слева из списка “Облако IPEYE” (1). В центральной части укажите логин и пароль от сервиса [www.ipeye.ru](http://www.ipeye.ru) (2) и (3). Если Вы еще не зарегистрированы на сервисе, то это можно сделать перейдя по ссылке “Вход в личный кабинет”

В полях “Логин от камеры” (4) и “Пароль от камеры” (5) необходимо указать логин и пароль от камеры.

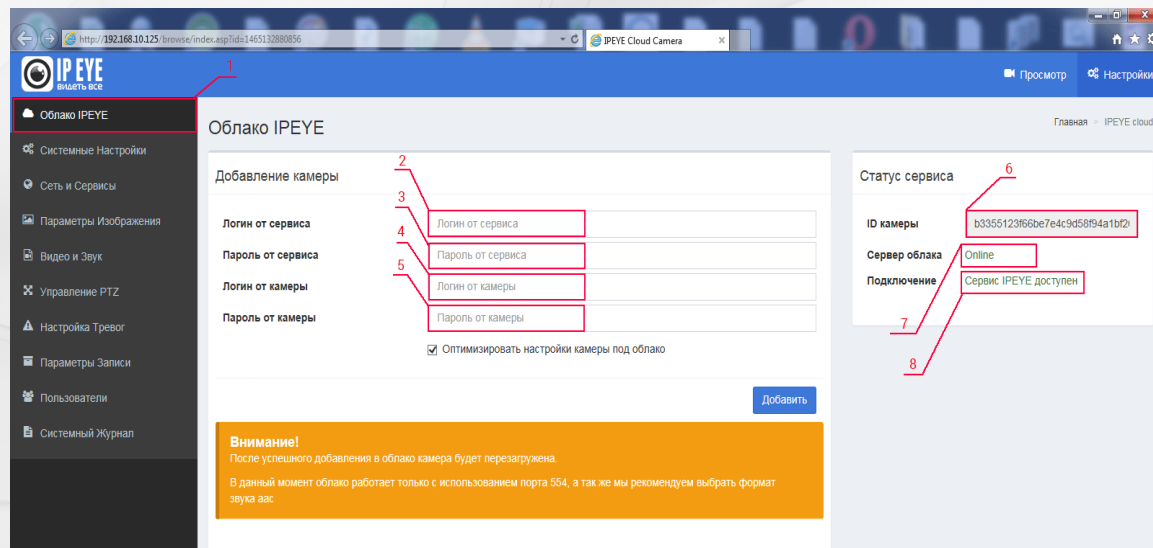
Чтобы все прошло удачно, в правой части “Статус сервиса”

(6) - ID камеры

(7) - доступность сервиса из браузера

(8) - доступность интернета

для камеры. Именно параметр (8) является основным для подключения.





Поставщик систем безопасности: TELECAMERA.RU



**СПАСИБО ЗА ВНИМАНИЕ**

**8 800 100 39 45**  
info@ipeye.ru