

Подключение IP камер Amatek к регистраторам Amatek.

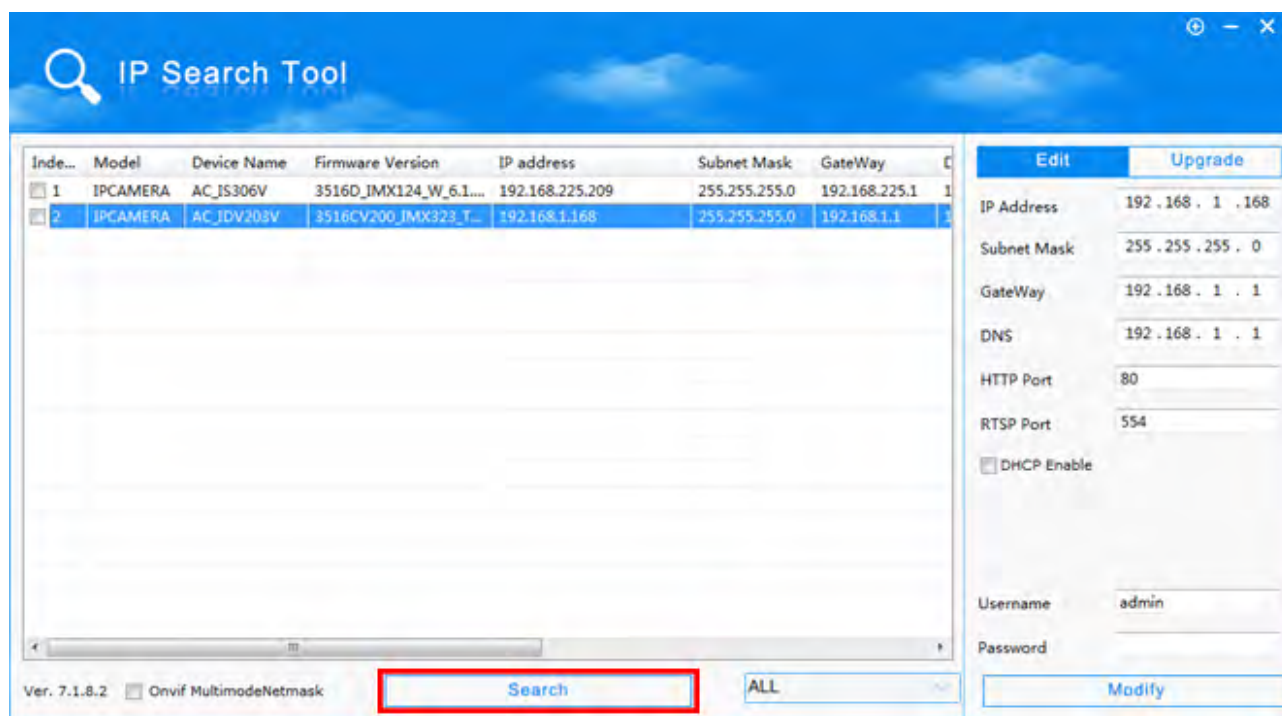
1. Настройка камеры

Для совместной корректной работы камер и регистраторов Amatek (HVR и NVR) необходимо произвести предварительную настройку параметров камеры.

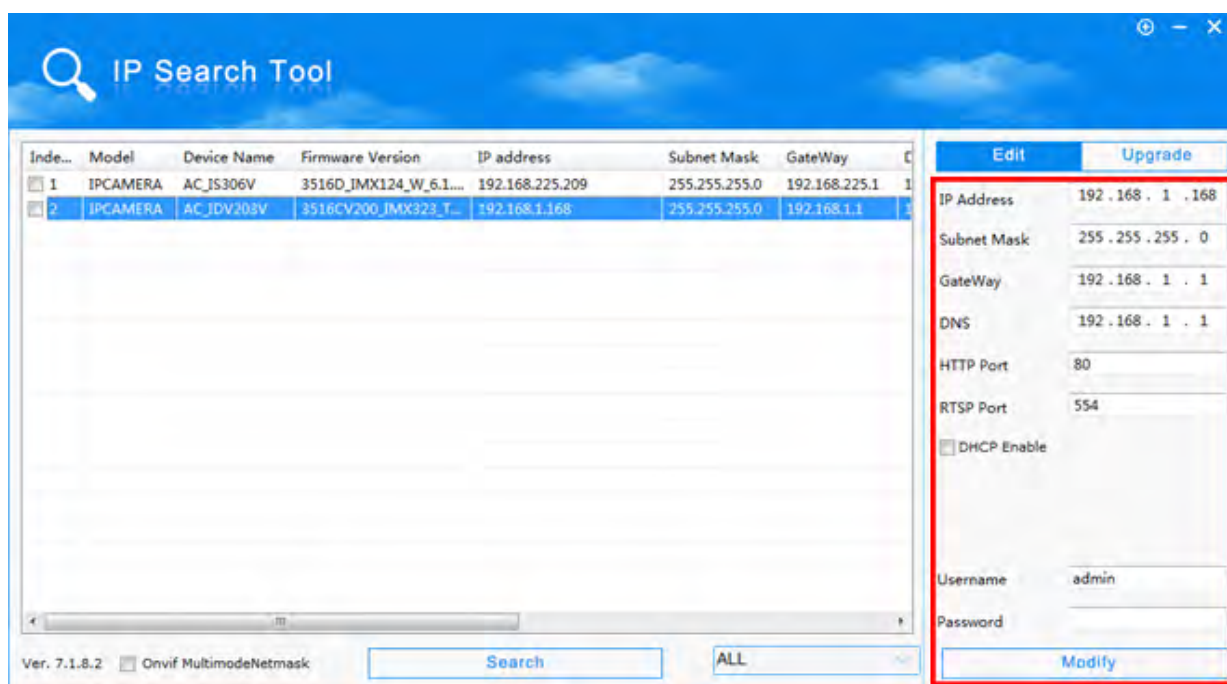
1. Подключите камеру к локальной сети и включите ее.
2. Установите на ПК программу IP search. Установочный файл находится на прилагаемом к камере CD диске; также Вы можете скачать его с сайта www.amatek.su.
3. Запустите программу поиска, нажмите кнопку Search в нижней части окна.

Замечание. Ваш ПК и камера должны находиться в одной подсети.

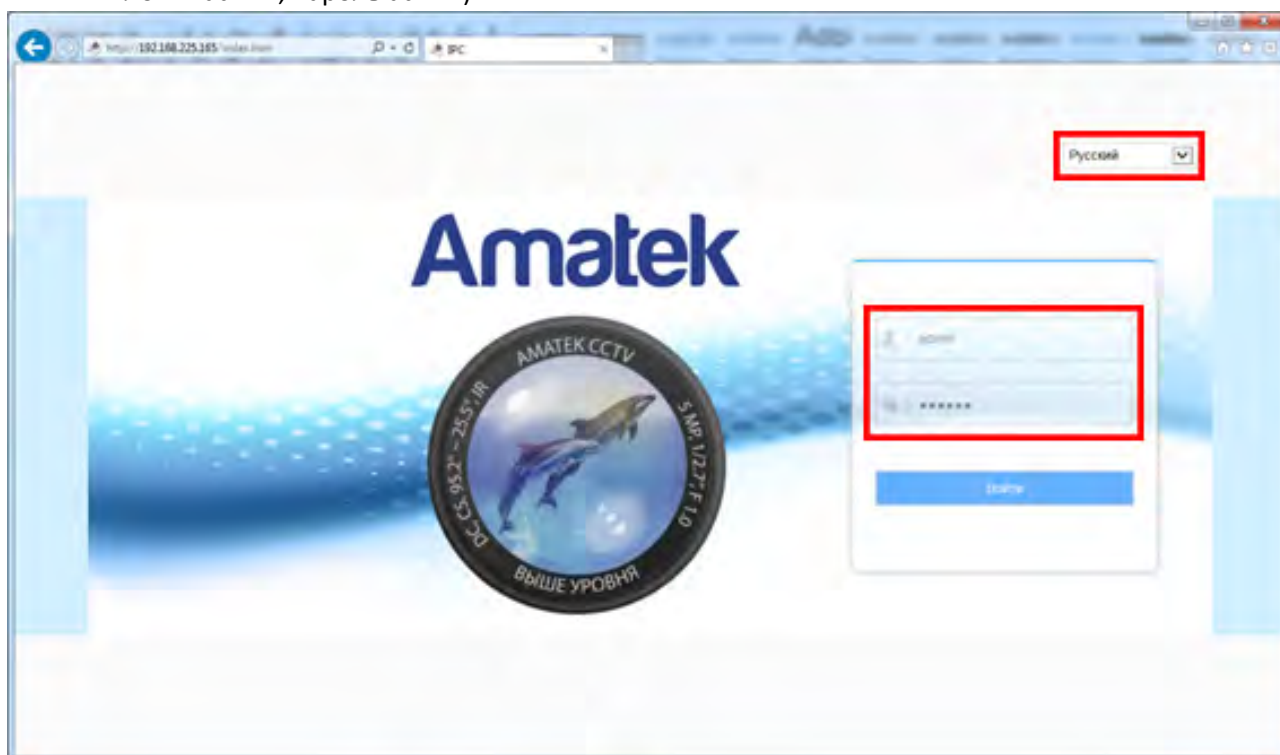
4. Найдите и выделите Вашу камеру в списке найденных устройств. Опознать камеру Вы можете по ее названию либо по MAC адресу, информация об этом находится на шильде камеры.



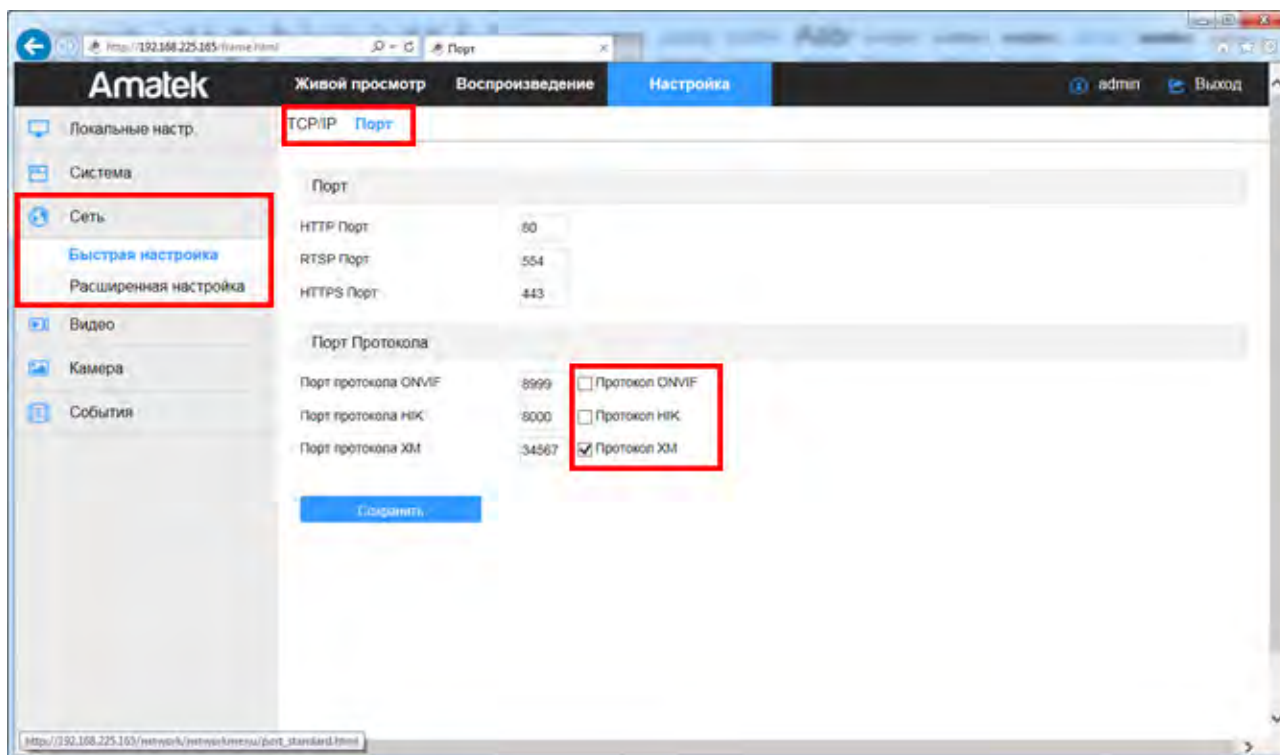
5. При первом включении камера имеет IP адрес по умолчанию. В данном случае это 192.168.1.168. Его необходимо изменить и сделать это можно двумя способами:
 - a. Вручную заполните поля в правой части окна программы значениями, полученными от Вашего администратора локальной сети.
 - b. Поставьте флажок DHCP Enable, введите корректные логин и пароль (по умолчанию – логин admin, пароль admin).
6. Нажмите кнопку Modify. Через некоторое время (15-30 секунд) камера перезагрузится и начнут действовать новые параметры для подключения к Вашей локальной сети.



- Запустите браузер IE (Internet Explorer), в адресную строку введите установленный вами IP адрес и порт вашей камеры, нажмите поиск. Полностью запрос имеет следующую форму: <http://IP-адрес : порт>, например <http://192.168.1.20:80>.
При первом подключении IP камеры будет необходимо установить на компьютер дополнительное программное обеспечение - элемент ActiveX и произвести настройку браузера. Более подробную информацию Вы можете получить в отдельной инструкции «Настройка подключения видеорегистраторов Amatek к компьютерной сети и сети Интернет»
- Выберите язык интерфейса из выпадающего списка и введите логин и пароль (по умолчанию – логин admin, пароль admin).



- В веб интерфейсе камеры войдите в меню «Настройка» - «Сеть» - «Быстрая настройка» - «Порт» и в разделе «Порт протокола» активируйте чекбокс «Протокол XM».

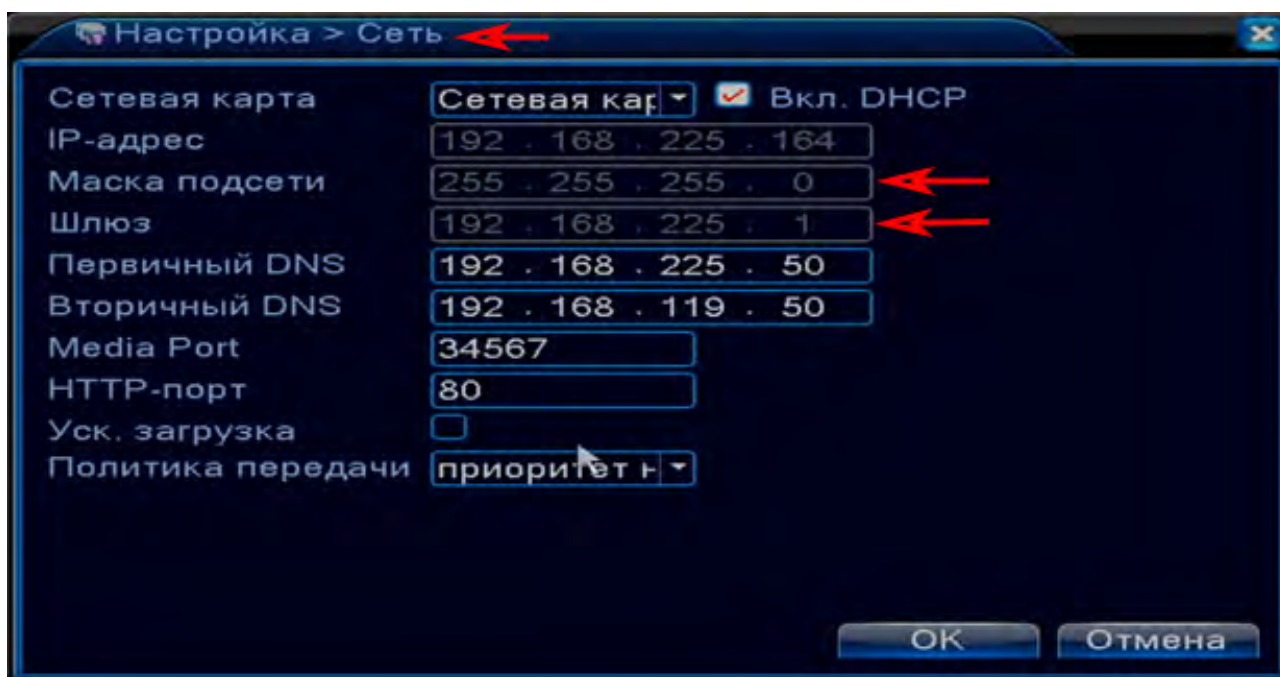


10. Нажмите «Сохранить» и подтвердите сохранение.

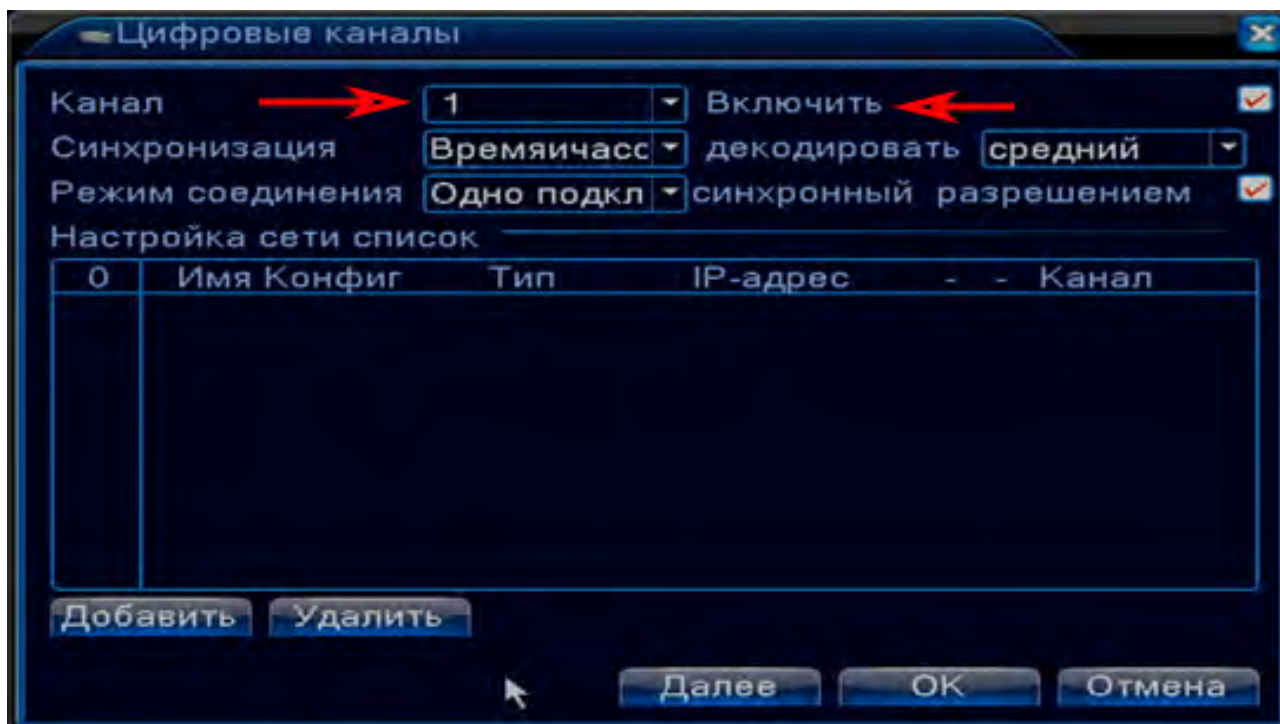
После перезагрузки Ваша камера готова к полноценной работе с регистраторами Amatek.

2. Подключение камеры к регистратору Amatek

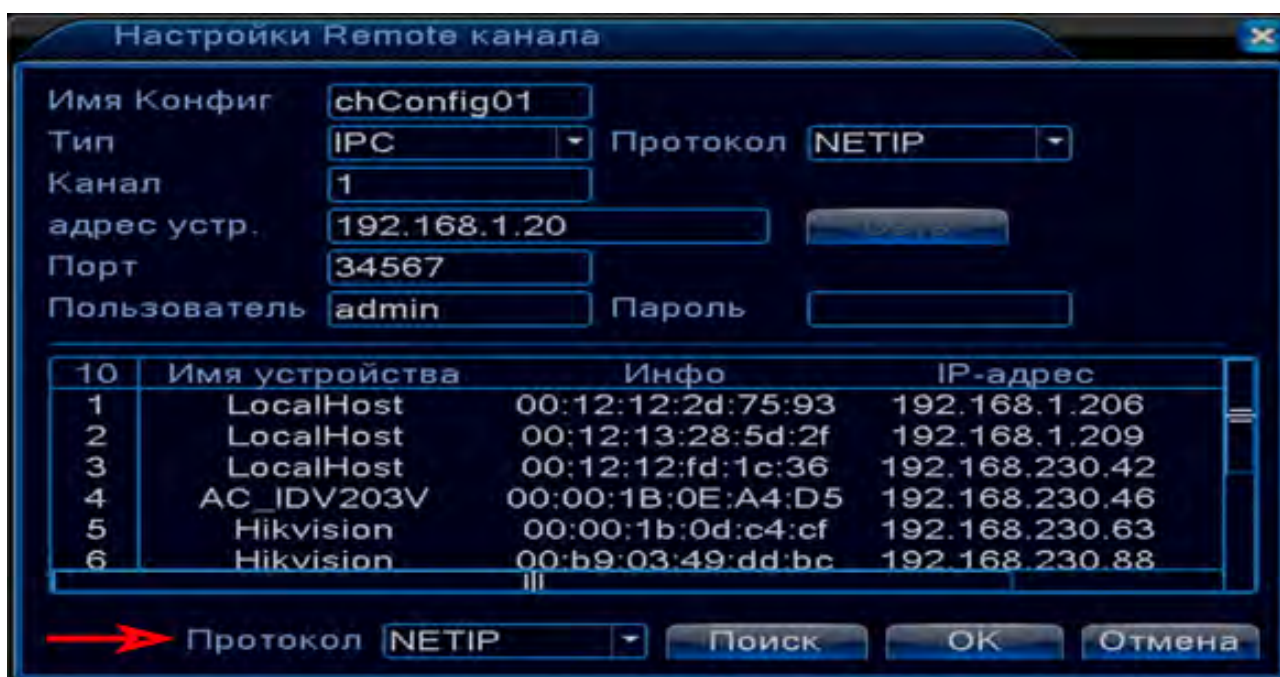
- Убедитесь в том, что регистратор находится в одной подсети с вашей камерой. Для этого зайдите в раздел меню «Главное меню – Настройка – Сеть». В примере ниже, IP адрес регистратора и IP адрес камеры находятся в одной подсети: адрес шлюза (Gateway, 192.168.225.1) и маска подсети (255.255.255.0) совпадают.



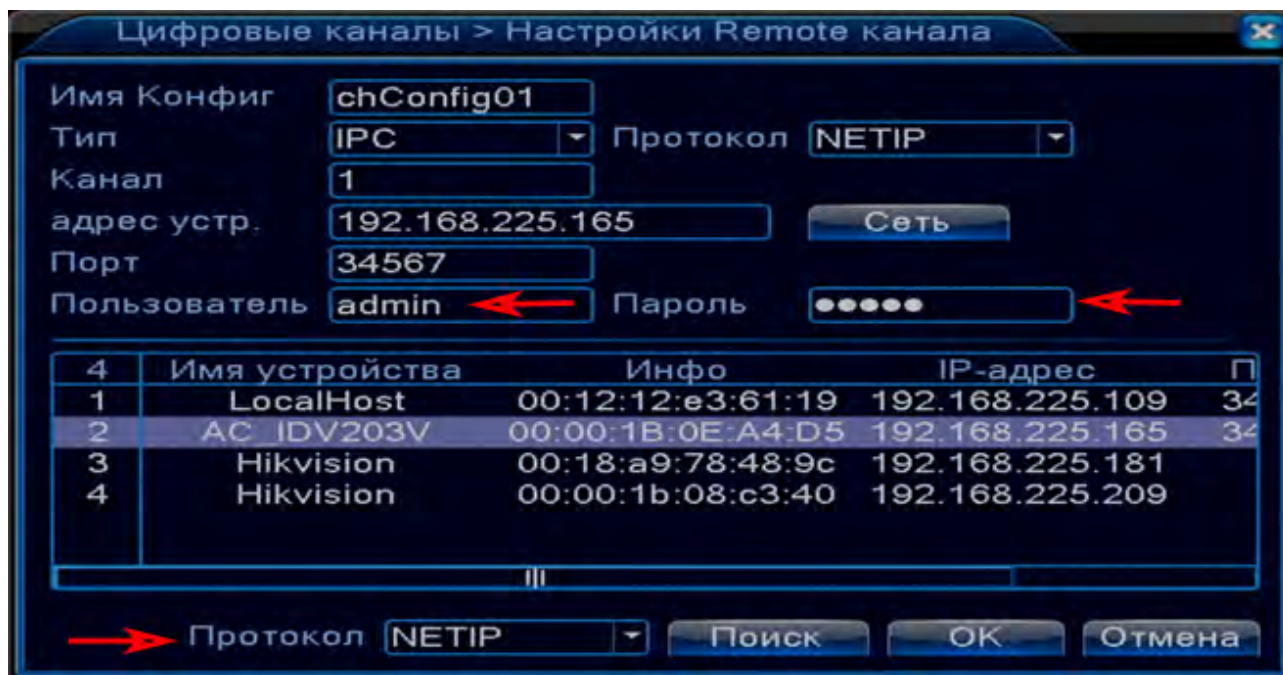
- В регистраторе зайдите в «Главное меню – Настройка – CPU – Цифровые каналы»:



- Выберите номер канала и включите его (чекбокс «Включить»).
- Нажмите «Добавить» и в следующем окне выберите протокол «NETIP»:



- Нажмите «Поиск». Регистратор произведет поиск и покажет список всех совместимых с видеорегистратором устройств в Вашей локальной сети.



- Найдите в списке по IP адресу, MAC адресу или по названию модели Вашу камеру. Дважды кликните мышкой по строке с камерой. При этом в строке «Адрес устройства» появится IP адрес Вашей камеры.

Примечание: при появлении запроса об изменении настроек камеры ответьте «Отмена», иначе регистратор будет пытаться изменить сетевые настройки камеры.

- Заполните поля «Пользователь» и «Пароль» (умолчанию – пользователь admin, пароль admin). Нажмите «ОК».

Если вы всё сделали правильно, ваша камера подключится к регистратору.