



optimus

**26-портовый управляемый POE коммутатор
Optimus UMG1-26/24PM_v.1
Руководство пользователя**



СОДЕРЖАНИЕ

1. Описание	3
2. Ключевые особенности	3
3. Режимы работы коммутатора	4
4. Внешний вид	5
5. Светодиодная индикация	5
6. Установка в стойку	6
7. Схема подключения	7
8. Спецификация	8
9. Комплект поставки	9



ОПИСАНИЕ

Optimus UMG1-26/24PM_v.1 – 26-портовый управляемый PoE-коммутатор. Коммутатор оснащен 24 портами 10/100 Мбит/с с поддержкой PoE (технология передачи питания по сетевому кабелю вместе с данными), к каждому из которых можно подключать сетевые устройства (IP-камеры, IP-телефоны, беспроводные точки доступа).

24 порта соответствуют стандартам PoE IEEE802.3af/at. Каждый порт подает питание мощностью до 30Вт на сетевое оборудование при общем PoE-бюджете коммутатора 300 Вт. Это позволяет размещать оборудование в труднодоступных местах вне зависимости от расположения электрических розеток и минимизировать прокладку кабеля. Максимальная дальность подключения оборудования составляет 250 метров.

Предусмотрены 2 порта 10/100/1000 Мбит/с и 2 SFP 1000 Мбит/с порта для подключения коммутатора к локальной сети, сети интернет, видеорегистратору или другому коммутатору.

Поддерживает автоматическое определение MDI/MDIX на всех портах.

Коммутатор распознает тип подключенного сетевого устройства и при необходимости меняет контакты передачи данных, что позволяет использовать кабели, обжатые любым способом (кроссовые и прямые).

Имеет 4 режима работы AI Extend, AI VLAN, AI QOS, AI PoE.

Позволяет производить управление сетевыми протоколами через web-интерфейс и консоль.

КЛЮЧЕВЫЕ ОСОБЕННОСТИ

- 24 порта (10/100 Мбит/с) с поддержкой PoE;
- 2 порт (10/100/1000 Мбит/с) и 2 SFP 1000 Мбит/с в качестве Uplink;
- Поддержка Power over Ethernet (PoE) устройств, например беспроводные точки доступа или IP камеры;
- Поддержка стандарта IEEE802.3af/at, автоматическое определение подключаемых PoE-устройств
- Мощность на один порт PoE до 30 Вт;
- Порты 1-8 режиме работы AI Extend поддерживают дальность передачи до 250 метров скорость 10 Мбит/с;
- Управление через web-интерфейс и консоль;
- С функцией защиты цепи питания и защиты PoE устройств;
- Имеет активное охлаждение;
- Возможность монтажа в 19-ти дюймовую стойку;

РЕЖИМЫ РАБОТЫ КОММУТАТОРА

Optimus UMG1-26/24PM_v.1 имеет 4 режима работы, которые могут выбираться переключателем на передней панели:

AI Extend

В данном режиме к PoE-портам (1-8) можно подключить устройства с PoE-питанием стандарта IEEE802.3af/at на расстояние до 250 метров. Скорость работы PoE-портов (1-8) составляет 10 Мбит/с. Порты 9-24 работают в стандартном режиме (расстояние до 100 метров, скорость до 100 Мбит/с).

AI VLAN

В данном режиме порты 1-24 изолированы друг от друга, коммутация осуществляется только с Uplink портами. Режим используется для того, чтобы исключить зависание системы в случае сетевого шторма, а также защищать подключенные устройства от сетевых атак.

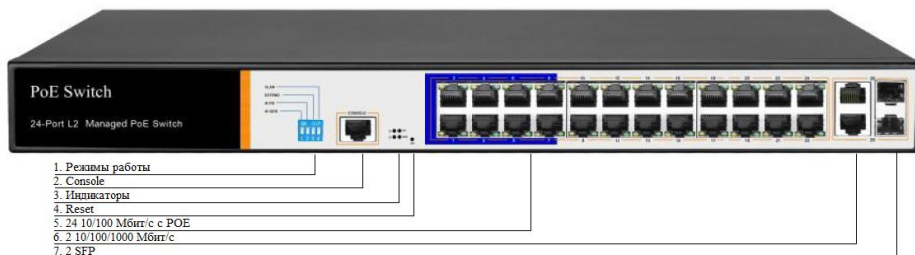
AI PoE

В данном режиме коммутатор автоматически определяет рабочее состояние подключенного к нему устройства. В случае неисправности перезагружает его.

AI QOS

Для исключения задержек в видеопотоке, в режиме AI QOS приоритет в процессе передачи данных имеет видеопоток. Это даёт более стабильное и плавное изображение в случае сильной загруженности коммутатора.

ВНЕШНИЙ ВИД



1. Разъем питания

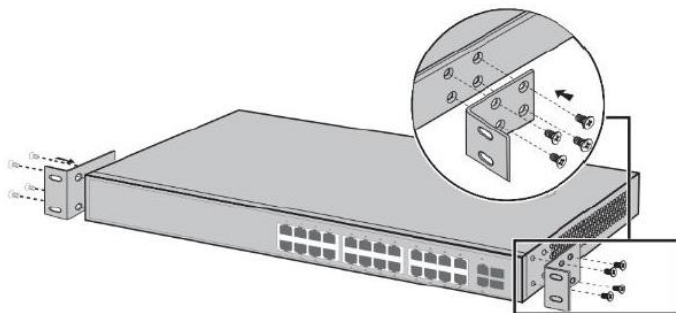
2. Заземление

СВЕТОДИОДНАЯ ИНДИКАЦИЯ

Индикаторы	Название	Цвет	Рабочий статус	Описание
POWER	Индикатор питания	Красный	Вкл.	Питание включено
			Выкл.	Нет питания от сети
POE	Индикатор питания POE	Желтый	Вкл.	Соответствующий порт RJ45 подключен к питаемому устройству и блок питания в норме
			Выкл.	Соответствующий порт RJ45 не подключен к питаемому устройству или источник питания неисправен
LINK/ACT	Индикатор соединения	Зеленый	Мигающий	Соединение установлено
			Выкл.	Соединение не установлено
SYS	Индикатор системы	Зеленый	Мигающий	Система работает нормально
			Выкл.	Система работает неправильно. Программное обеспечение повреждено

УСТАНОВКА В СТОЙКУ

Коммутатор Optimus UMG1-26/24PM_v.1 допускает установку в стандартную 19-дюймовую стойку, которая может размещаться в серверном шкафу вместе с другим оборудованием. Перед установкой присоедините уголки к бокам коммутатора и закрепите их прилагаемыми винтами.



Затем закрепите коммутатор в стойке.

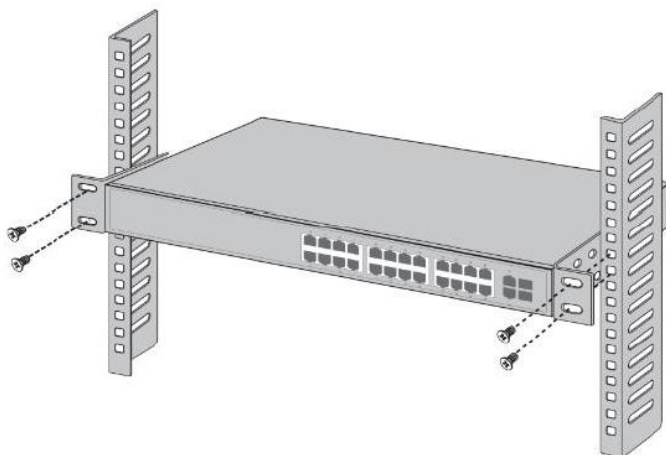
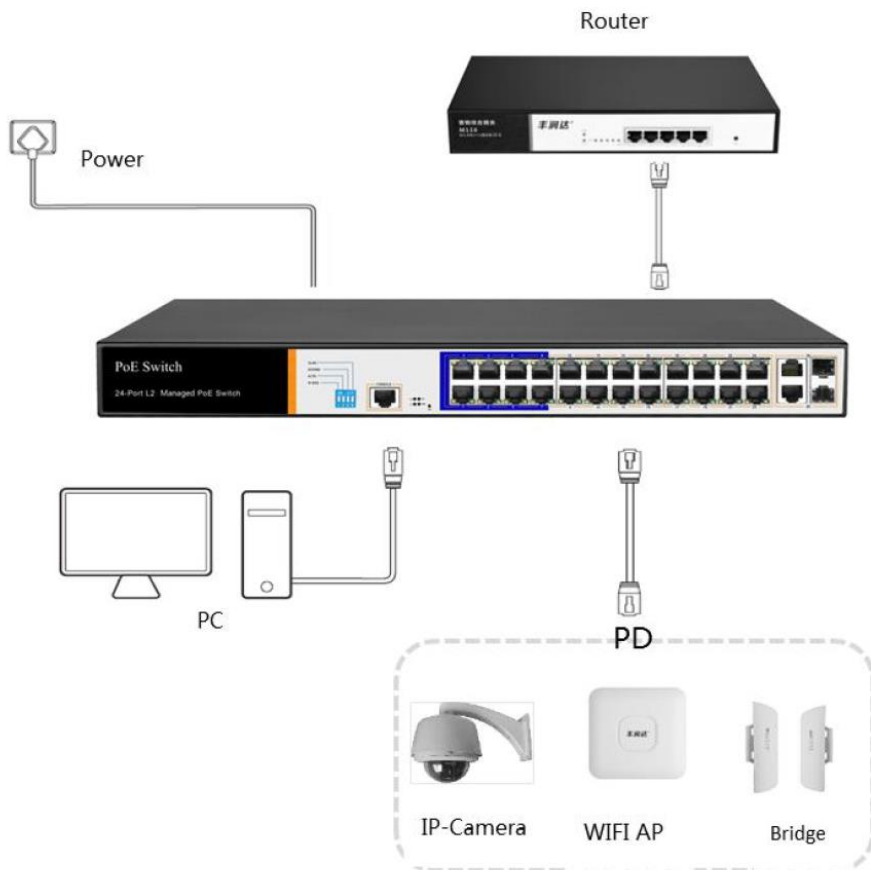


СХЕМА ПОДКЛЮЧЕНИЯ



Управление коммутатором

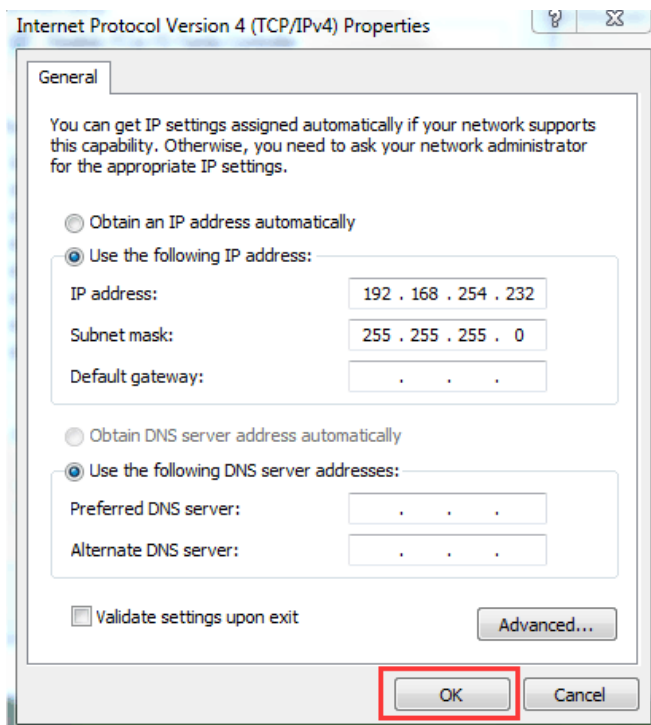
Шаг 1

Подключите компьютер к любому порту RJ45 коммутатора с помощью сетевого кабеля.



Шаг 2

Вручную измените IP-адрес компьютера на 192.168.254.X (X - 2 ~ 254), маска подсети - 255.255.255.0



Шаг 3

Откройте браузер компьютера, введите 192.168.254.1 в адресной строке и нажмите клавишу Enter.



Шаг 4

Введите имя пользователя и пароль по умолчанию «admin», а затем нажмите «Войти».

User Login

admin|

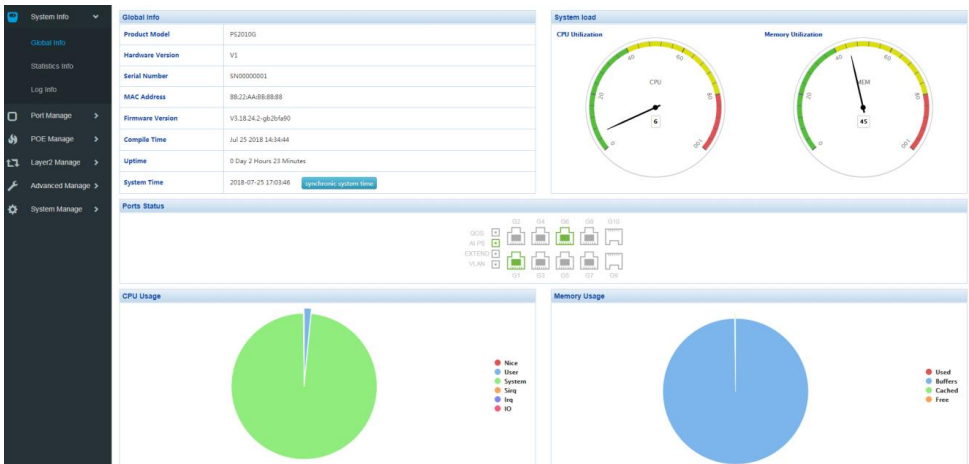
.....

Remember password

Login

Шаг 5

Вы вошли в веб-интерфейс управления коммутатором и можете приступить к настройке коммутатора.



Спецификация

- Управляемый коммутатор
- Стандарты 802.3af/at до 30 Вт на порт
- Бюджет PoE до 300Вт
- Дальность до 250м



Модель	Коммутатор Optimus UMG1-26/24PM_v.1	
Сетевые порты	24 порта 10/100Mbps RJ-45 с поддержкой Auto-MDIX, PoE, 2 порта 1000Mbps RJ-45 Uplink, 2 порта Gigabit SFP, 1 консольный порт	
Дальность передачи	До 250 метров (1-8 порт) До 100 метров (9-26 порт)	
Режимы работы	AI Extend, AI VLAN, AI QOS, AI PoE	
Сетевые протоколы	<ul style="list-style-type: none"> • IEEE 802.3x полнодуплексный контроль потока • IEEE 802.3i 	<ul style="list-style-type: none"> • IEEE 802.3u 100 BASE-TX • IEEE 802.3ab 1000 BASE-X • IEEE 802.3af/at Power over Ethernet
PoE Стандарт	IEEE 802.3af/at Power over Ethernet	
PoE Бюджет	макс. 300 Вт;	
PoE	IEEE 802.3af 15.4Вт; IEEE 802.3at 30Вт; контакты 1/2(+),3/6(-)	
Питание коммутатора	AC 100~240 В, 50~60Гц	
Метод коммутации	Store-and-Forward	
Коммутационная способность	8,8 Гбит/с	
Скорость фильтрации/передачи пакетов	<ul style="list-style-type: none"> • Ethernet: 14,880 пакетов в сек. на порт • Fast Ethernet: 148,809 пакетов в сек. на порт • Gigabit Ethernet: 1,488,095 пакетов в сек. на порт 	
Размер базы данных адресов	8000 адресов media access control (MAC) на систему	
Светодиоды состояния	Система: Power Порт: Link, Activity, PoE Active	
Время восстановления	5 сек.	
Требования к окружающей среде	Рабочая температура: от 0° до +40° C Рабочая влажность: от 10% до 90% (без конденсата)	
Физические характеристики	Размеры: 440x292x44 мм	
Электромагнитное излучение	<ul style="list-style-type: none"> • Маркировка CE, для коммерческого применения • FCC • ROHS 	
Комплект поставки	<ul style="list-style-type: none"> • 26-портовый коммутатор с поддержкой PoE • Шнур питания; • Комплект для крепления в 19" стойку; • Руководство по эксплуатации; 	
Система охлаждения	Активная (Встроенные вентиляторы 2шт.)	
POE	<ul style="list-style-type: none"> • Настройка приоритета портов PoE • Настройка периода питания PoE • Настройка мощности порта 	
Безопасность	<ul style="list-style-type: none"> • Управление пользователями • Конфигурация ограничений по портам, MAC, пользователям • Защита от атак DOS, ICMP 	
Управление и обслуживание	<ul style="list-style-type: none"> • Web • Telnet, последовательный порт 	

	<ul style="list-style-type: none">• Защита от DoS• Системный лог• Тестирование кабеля
Комплект поставки	<ul style="list-style-type: none">• 26-портовый коммутатор Optimus UMG1-26/24PM_v.1• Шнур питания• Комплект для крепления в 19" стойку• Руководство пользователя

Техническая поддержка осуществляется по функционалу, описанному в спецификации.

Рекомендации по установке

- Установку оборудования производить с обеспечением правил и мер электробезопасности.
- Не допускать установку вблизи нагревательных элементов и не допускать перегрев устройства.
- Установку производить с обеспечением вентиляции оборудования.

Производитель оставляет за собой право без уведомления потребителя вносить изменения в конструкцию изделий для улучшения их технологических и эксплуатационных параметров.