

Кронштейны

СЕРИЯ

GF-KP

Кронштейны



| Модель | GF-KP202 | GF-KP202M | GF-KP205\GF-KP205A |
|------------------------|-------------|-----------|--------------------|
| Нагрузка, до, кг | 3 | 3 | 5 |
| Габаритные размеры, мм | 160 x 90 | 180 x 85 | 83 x 97 x 242 |
| Угол поворота, град. | 360 | 360 | 360 |
| Угол наклона, град. | 90 | 90 | 90 |
| Материал | ABS пластик | Алюминий | Алюминий |
| Цвет | Бежевый | Белый | Бежевый |
| Масса, г | 180 | 250 | 550 |
| Размер площадки, мм | Ø35 | Ø35 | 47 x 84 |

СЕРИЯ

GF-KP

Алюминиевые
кронштейны

| Модель | GF-KP206 | GF-KP207 |
|------------------------|----------|----------|
| Нагрузка, до, кг | 3 | 2,5 |
| Габаритные размеры, мм | 60 x 48 | 45 x 40 |
| Угол поворота, град. | 360 | 360 |
| Угол наклона, град. | 90 | 90 |
| Материал | Алюминий | Алюминий |
| Цвет | Белый | Черный |
| Масса, г | 60 | 30 |
| Размер площадки, мм | Ø 15 | Ø 13 |

СЕРИЯ

GF-B

Кронштейны



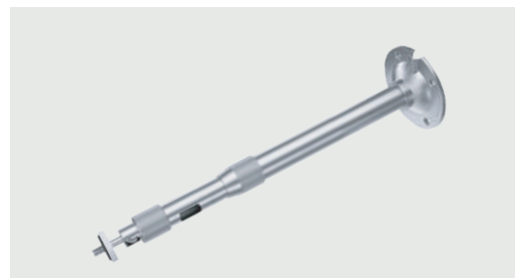
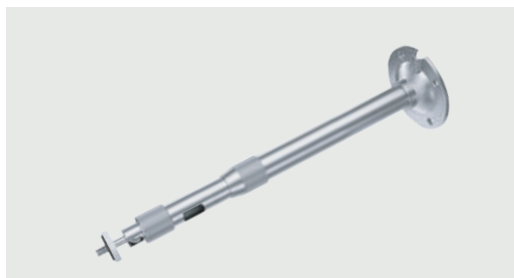
| Модель | GF-B170PA | GF-B180MA |
|------------------------|----------------|-----------------|
| Нагрузка, до, кг | 3 | 3 |
| Габаритные размеры, мм | 170 x 140 x 90 | 180 x 140 x 120 |
| Угол поворота, град. | - | - |
| Угол наклона, град. | - | - |
| Материал | ABS пластик | Алюминий |
| Цвет | Белый/Черный | Белый |
| Масса, г | 100 | 180 |
| Размер площадки, мм | 170 x 140 | 180 x 140 |

Кронштейны

СЕРИЯ

GF-B

Алюминиевые
кронштейны



| Модель | GF-B040MT | GF-B060MT |
|------------------------|------------------|------------------|
| Нагрузка, до, кг | 3 | 3 |
| Габаритные размеры, мм | 200 – 400 x 100 | 300 – 600 x 100 |
| Угол поворота, град. | 360 | 360 |
| Угол наклона, град. | 90 | 90 |
| Материал | Алюминий | Алюминий |
| Цвет | Серебро | Серебро |
| Масса, г | 200 | 250 |
| Размер площадки, мм | Ø20 | Ø20 |

СЕРИЯ

GF-B

Алюминиевые
кронштейны

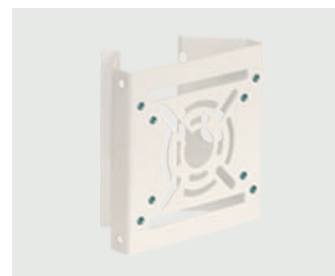


| Модель | GF-B120MT | GF-B200MT |
|------------------------|------------------|-------------------|
| Нагрузка, до, кг | 3 | 5 |
| Габаритные размеры, мм | 600 – 1200 x 100 | 1000 – 2000 x 140 |
| Угол поворота, град. | 360 | 360 |
| Угол наклона, град. | 90 | 90 |
| Материал | Алюминий | Алюминий |
| Цвет | Серебро | Белый |
| Масса, г | 360 | 1250 |
| Размер площадки, мм | Ø20 | 55 x 90 |

СЕРИЯ

GF-B

Кронштейны
из оцинкованной стали



| Модель | GF-BW01 на плоскость | GF-BC01 угловой | GF-BP01 на столб |
|------------------------|---------------------------------|----------------------------|-----------------------------|
| Нагрузка, до, кг | 10 | 10 | 10 |
| Диаметр опоры, от мм | - | - | 76 |
| Габаритные размеры, мм | 220 x 138 x 35 | 140 x 140 x 66 | 140 - 138 x 65 |
| Материал | Оцинкованная сталь | Оцинкованная сталь | Оцинкованная сталь |
| Цвет | Белый | Белый | Белый |
| Масса, г | 500 | 600 | 600 |

Кронштейны

СЕРИЯ

GF-B

**Кронштейны
из оцинкованной стали**

| Модель | GF-BW02 на плоскость | GF-BC02 угловой | GF-BP02 на столб |
|------------------------|---------------------------------|----------------------------|-----------------------------|
| Нагрузка, до, кг | 10 | 10 | 10 |
| Диаметр опоры, от мм | - | - | 76 |
| Габаритные размеры, мм | 285 x 220 x 35 | 285 x 138 x 75 | 285 x 138 x 65 |
| Материал | Оцинкованная сталь | Оцинкованная сталь | Оцинкованная сталь |
| Цвет | Белый | Белый | Белый |
| Масса, кг | 1 | 1,26 | 1,16 |

ХОМУТ С ЗАМКОМ



Для крепления и фиксации видеокамер и других конструкций различного назначения

| | |
|----------------|-----------|
| Диаметр: | до 150 мм |
| Ширина ленты: | 9 мм |
| Толщина ленты: | 0,6 мм |

ЛЕНТА ХОМУТНАЯ ОЦИНКОВАННАЯ



Для крепления на столб кронштейнов для видеокамер и других конструкций различного назначения

| | |
|----------------|--------|
| Длина: | 30 мм |
| Ширина ленты: | 9 мм |
| Толщина ленты: | 0,6 мм |

ЗАМОК ХОМУТНОЙ ЛЕНТЫ



Для крепления и фиксации хомутной ленты

| | |
|---------------|------|
| Ширина ленты: | 9 мм |
|---------------|------|