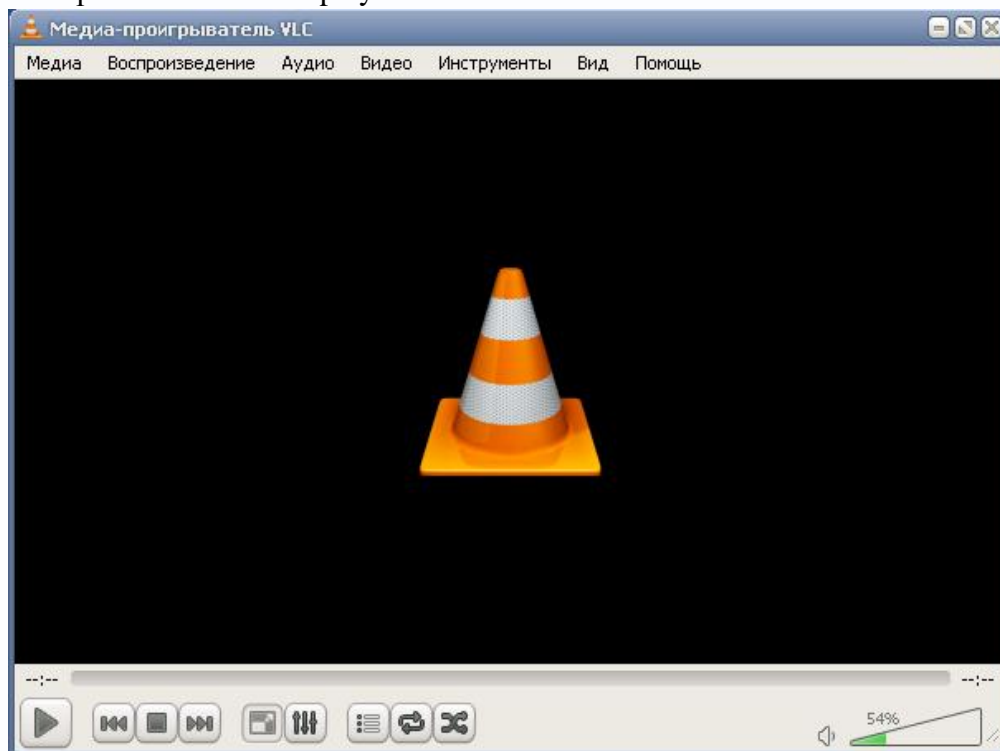


**Инструкция по настройке RTSP
потока для регистраторов
TSr-AV0411 Light,
TSr-AV0411/0811/1621 Standard,
TSr-EF0411/0811 Forward.**

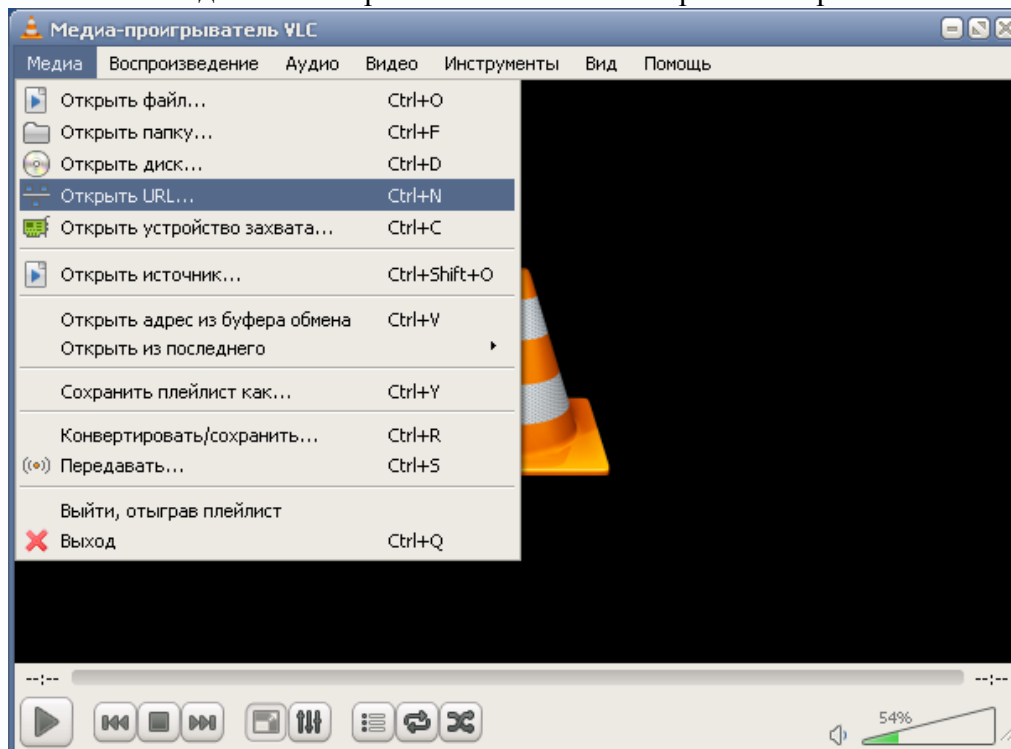


- 1) Установите VLC media player <http://www.videolan.org/vlc/>
- 2) Настройки подключения.

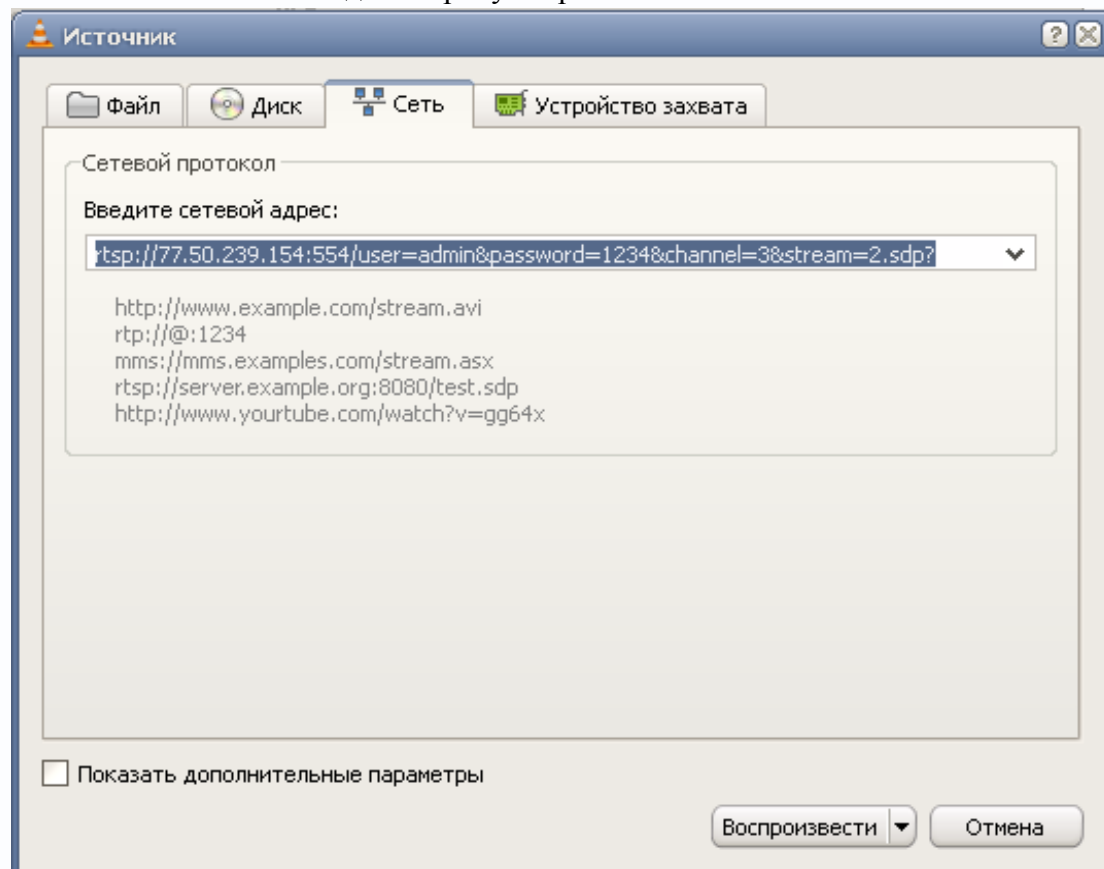
Откройте VLC media player:



Нажмите «Медиа» и в открывшемся списке выберите «Открыть URL»:



В появившемся окне введите строку запроса RTSP:



Пример построения строки запроса:

```
rtsp://10.6.3.57:554/user=admin&password=&channel=1&stream=0.sdp?
```

10.6.3.57 - ip-адрес устройства.

:554 - порт rtsp, который выставлен на регистраторе.

user=admin - имя пользователя установленное на регистраторе.

password= - пароль, если есть.

channel=1 - канал регистратора, который необходимо просмотреть.

stream=0.sdp - поток (основной/дополнительный).