

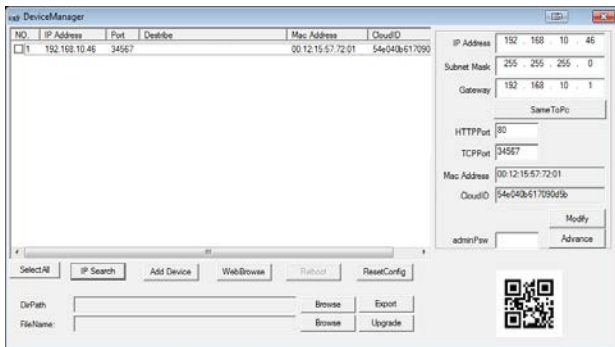
## Паспорт IP видеокмеры.

### 1. Работа в Сети

#### 1.1 Подключение и настройка




- Убедитесь, что устройство находится в той же локальной сети что и маршрутизатор, по умолчанию IP-адрес 192.168.1.10
- Для изменения сетевых настроек камеры вам нужно установить «Device Manager», программа находится на сайте [www.optimus-cctv.ru](http://www.optimus-cctv.ru).
- Запустить Device Manager, нажмите «IP-Search», Вы увидите IP-адрес устройства, (см. рисунок ниже)



- Выберите устройство для изменения сетевых настроек (см. рисунок ниже), измените IP адрес, маску. шлюз и нажмите кнопку «Modify» для применения настроек.

IP Address	192 . 168 . 10 . 45
Subnet Mask	255 . 255 . 255 . 0
Gateway	192 . 168 . 10 . 1
<input type="button" value="Same To Pc"/>	
HTTPPort	80
TCPPort	34567
Mac Address	00:12:15:57:72:01
CloudID	54e040b617090d9b
<input type="button" value="Modify"/>	
adminPsw	<input type="text"/>
<input type="button" value="Advance"/>	



## 1.2 Заводские настройки IP-камер

IP-адрес: 192.168.1.10

Маска подсети: 255.255.255.0

Шлюз: 192.168.1.1

Имя пользователя: admin

Пароль: нет пароля

**ВНИМАНИЕ!!! ДЛЯ УВЕЛИЧЕНИЯ БЕЗОПАСНОСТИ ОБОРУДОВАНИЯ И СНИЖЕНИЯ РИСКОВ ВОЗДЕЙСТВИЙ В РЕЗУЛЬТАТЕ ХАККЕРСКИХ**

АТАК ОБЯЗАТЕЛЬНО УСТАНОВИТЕ ПАРОЛЬ К УЧЕТНОЙ ЗАПИСИ АДМИНИСТРАТОРА

Помимо информации по конфигурации, можно увидеть Дополнительную информацию камеры:

HTTPPort – доступ через web-браузер.

TCPPort – доступ для программ и приложений

Mac Address – мак адрес камеры.

CloudID – для подключения облачных

QR-код – упрощения для заполнения на мобильного приложения.

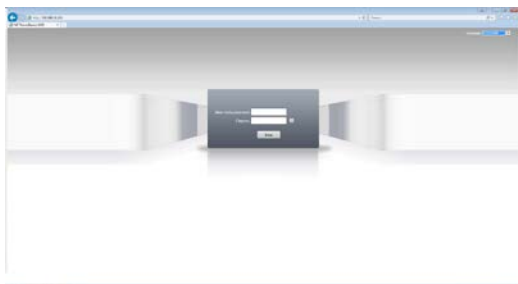
## 1.3 Авторизация

Откройте IE введите IP-адрес, установите плагин ActiveX , затем выберите язык интерфейса, далее введите логин и пароль для доступа к камере

Выбор языка интерфейса.

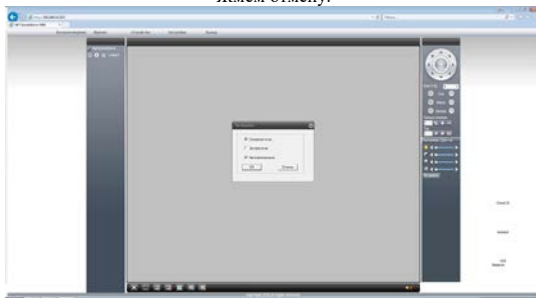


## Окно авторизации

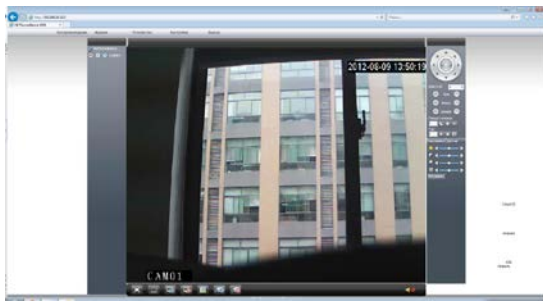


После авторизации выйдет на главную, выскочит окно «тип битрейда».

## Жмем отмену.



Включаем поток, появится изображение.



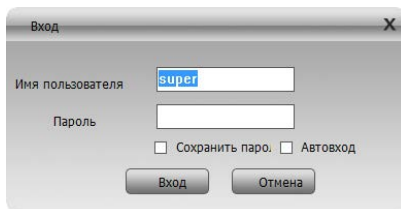
## 1.4 Програмное обеспечение

### 1.4.1 CMS находится на сайте [www.optimus-cctv.ru](http://www.optimus-cctv.ru)

Установите CMS, запустите его, имя пользователя по умолчанию: super, пароль не требуется

CMS

Вход:



The screenshot shows a login window titled "Вход" (Login) with a close button "X" in the top right corner. It contains two input fields: "Имя пользователя" (Username) with the text "super" entered, and "Пароль" (Password) which is empty. Below the password field are two checkboxes: "Сохранить паро." (Save password) and "Автоход" (Auto-login), both of which are unchecked. At the bottom of the window are two buttons: "Вход" (Login) and "Отмена" (Cancel).

Главная страница:



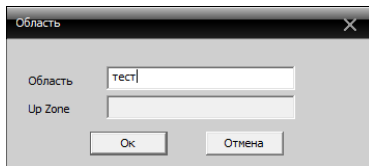
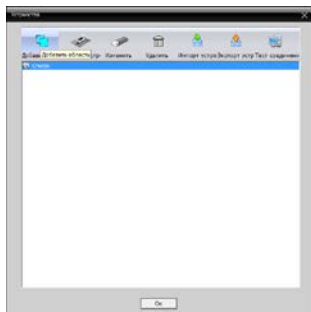
И выполните следующие действия:

## 1.4.2 Устройства управления

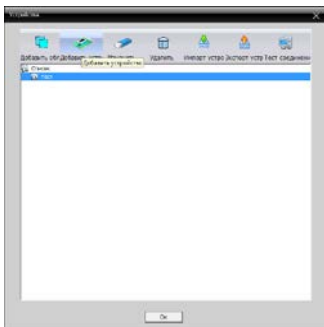
Система-> Устройства



Добавить область:



Добавить устройство:



## 1.4.3 Добавить IP-камеру

№	IP адрес	Порт	MAC	Vendor

Добавлено устройс... IP поиск поиск IPV6 вить устройс Изменить

После завершения

Имя:

Тип:  IP адрес  Область  ARSP  Cloud  IPV6

IP адрес:

Порт:

Имя:  Пароль:

Область:

Vendor:

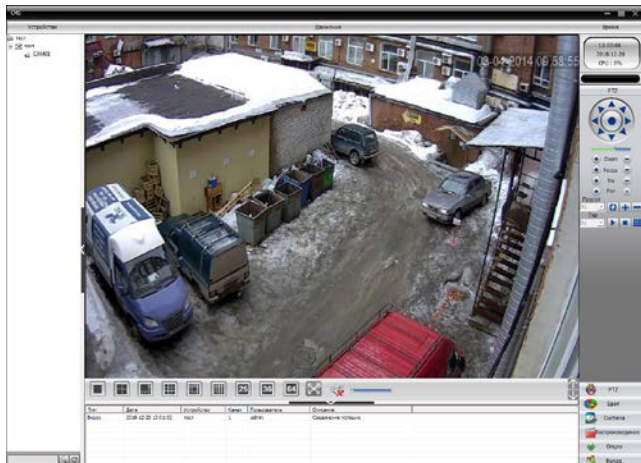
Ок Отмена

## 1.4.4 Варианты добавления IP-камер:

- IP-адрес, доменное имя, серийный номер и MAC-адрес.
- Добавьте IP-адрес/IP-поиск или вручную добавьте IP-адрес.
- IP-поиск: Выберите «IP-поиск» и выберите IP-адрес, который необходимо добавить в программу.
- Вручную добавьте IP-адрес: Нажмите кнопку «добавить устройство», затем укажите, IP-адрес, TCP порт(34567 – по умолчанию), имя пользователя и пароль.

**1.4.5** Чтобы подключить камеру дважды нажмите на имя устройства, затем выберите основной поток или дополнительный поток (см. рисунок ниже)

Устройство подключено успешно





## Гарантия

**Срок гарантии на оборудование составляет 24 месяца.**

- выхода изделия из строя по вине покупателя (нарушения им правил эксплуатации, работа в недокументированных режимах, неправильная установка и подключение, превышение допустимой рабочей температуры, перегрев и т.д.);
- наличия внешних и/или внутренних механических повреждений (замытых контактов, трещин, следов удара, сколов и т.д.), полученных в результате неправильной эксплуатации, установки или транспортировки;
- наличия признаков ремонта неуполномоченными лицами;
- наличия повреждений, полученных в результате аварий, воздействия на изделие огня, влаги, попадания внутрь корпуса насекомых, пыли, посторонних предметов и т.д.;
- наличия повреждений, полученных в результате неправильного подключения изделия в электросеть и/или эксплуатации изделия при нестабильном напряжении в электросети, отклонение напряжения более 10%, а также отсутствия (или выполненного с отклонениями от стандарта) заземления;
- наличия следов электрического пробоя, прогар проводников и т.д.

Дата продажи	
--------------	--