



Паспорт изделия

Рычажная тяга

TS 4000 / 2000



Стандартная рычажная тяга

ОБЛАСТИ ПРИМЕНЕНИЯ

→ Правосторонние и левосторонние распашные двери

Рычажная тяга TS 4000 / 2000



ХАРАКТЕРИСТИКИ ПРОДУКТА

→ Можно использовать для монтажа на дверной коробке с откосами глубиной до 70 мм

ТЕХНИЧЕСКИЕ ХАРАКТЕРИСТИКИ

Торговая марка	Рычажная тяга TS 4000 / 2000
Фиксация	Нет

ВАРИАНТЫ / ИНФОРМАЦИЯ О ЗАКАЗЕ

Обозначение	Описание	Идент. №	Цвет
Рычажная тяга TS 4000/2000	стандартная	102425	согласно RAL
Рычажная тяга TS 4000/2000	стандартная	102421	серебристый
Рычажная тяга TS 4000/2000	стандартная	102423	белый RAL 9016
Рычажная тяга TS 4000/2000	стандартная	102426	под нержавеющую сталь

МОНТАЖНЫЙ МАТЕРИАЛ

МОНТАЖНАЯ ПЛАСТИНА РЫЧАЖНОЙ ТЯГИ

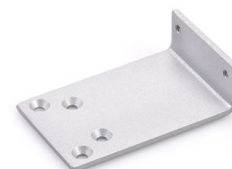
Для TS 4000/ TS 2000, для узких коробок



Обозначение	Описание	Идент. №	Цвет
Монтажная пластина рычажной тяги	для TS 4000 / TS 2000 при узкой коробке	082506	согласно RAL
Монтажная пластина рычажной тяги	для TS 4000 / TS 2000 при узкой коробке	057109	серебристый

МОНТАЖНАЯ ПЛАСТИНА РЫЧАЖНОЙ ТЯГИ

Для TS 4000/ TS 2000 при монтаже параллельным способом



Паспорт изделия | Страница 3 из 3

Рычажная тяга TS 4000 / 2000



Обозначение	Описание	Идент. №	Цвет
Монтажная пластина рычажной тяги	для TS 4000 / TS 2000 при монтаже с параллельными рычагами	053319	темная бронза
Монтажная пластина рычажной тяги	для TS 4000 / TS 2000 при монтаже с параллельными рычагами	027460	согласно RAL
Монтажная пластина рычажной тяги	для TS 4000 / TS 2000 при монтаже с параллельными рычагами	053318	серебристый