

Начало

Привет.

Поздравляем, вы обладатель новой камеры. Эта памятка поможет тебе освоить базовые функции камеры что бы запечатлеть незабываемые моменты твоей жизни

Включить камеру:

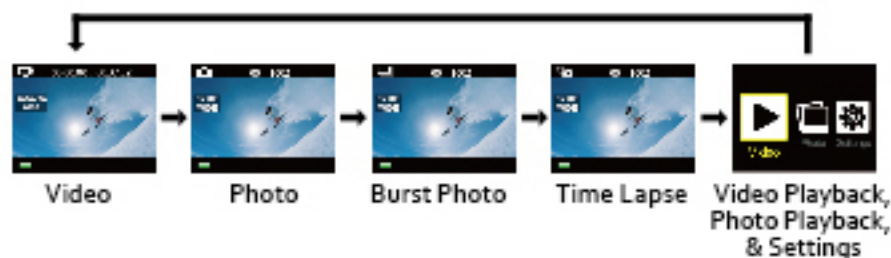
Нажмите **Кнопку включения**

Выключить камеру:

Зажмите **Кнопку включения**


Обзор

Включите камеру и повторно нажимайте кнопку включения что бы попасть в меню режимов и настроек. Режимы появятся в следующем порядке:





 Видео Запись видео

 Фото Сделать снимок

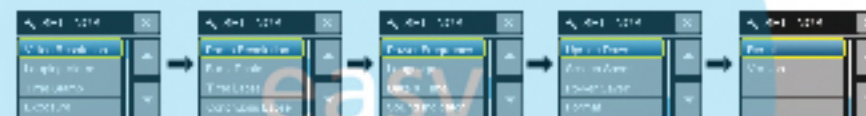
 Серийная съемка Сделать серию снимков

 Интервальная съемка Серия фото в заданном интервале

 Воспроизведение фото и видео

 Настройки камеры, разрешение итд...

Настройки



Нажмите кнопку **затвора** что бы войти в нужную категорию меню. Кнопка включения меняет список настроек, кнопка затвора служит для входа в настройки. Кнопка **WiFi** возвращает в предыдущее меню

Разрешение видео

4k30/2.7k60/1080p120/1080p60/720p200

MicroSD Card	4k30/2.7k60	1080p60	1080p120/720p200
32 GB	80 mins	120 mins	60 mins
64 GB	160 mins	240 mins	120 mins

Разрешение кадра : 12M/8M

Интервал видео : 1 Min/ 5 Min

Цикличность видео : Off/On (4K & 2.7K not supported)

Штамп времени : Off/Date/Date & Time

Экспозиция : +-2.0/+-1.7/+-1.3/+-1.0/+-0.7/+-0.3/0

Сер.съемка : 3 Photos/ 1S, 7 Photos/ 2S, 15 Photos/ 4S, 30 Photos/ 8S

Интервалы : 3s/5s/10s/30s/60s

Инт.времени : Off/On

Частота питания : 50Hz/60Hz/Auto

Языки : English/Tranditional Chinese
/Italian/Spanish/Portuguese/German/
Dutch/France/Czech/Polish/Turkish/
Russian/Japanese/Korean/Thai

Дата/Время : MM/DD/YY, DD/MM/YY,
orYY/MM/DD

Звук.индикация : Shutter On/Off, Start Up 1/2/3/
None, Beep On/Off, Volume
0/1/2/3

Заставка : Off/1 min/3 min/5 min

Энергосбережение : Off/1 min/3 min/5 min

Сброс : No/Yes

Формат : No/Yes

Версия прошивки

Режим видео

Видео

Для записи видео убедитесь что камера в режиме ВИДЕО.Если иконка видео не отображена на дисплее,нажимайте **КНОПКУ ВКЛЮЧЕНИЯ** до момента появления ВИДЕО на дисплее в правом верхнем углу.

Запуск записи видео:

Нажмите кнопку затвора.Камера издаст один сигнал и начнет запись.

Остановка записи:

Нажмите кнопку затвора.Камера издаст один звук означающий остановку записи.Камера автоматически прекратит запись при разряде батареи.Видео будет сохранено до того как камера отключится .

Батарея

Для заряда батареи

Используйте 1.5A USB адаптер или кабель который идет в комплекте

*Время заряда камеры: 3 часа

*Нельзя снимать видео или фото во время заряда батареи

*Рекомендуется дополнительно приобрести зарядное устройство BAT_CH_2 и аккумулятор BAT1050

Приложение для камеры

Подключение к Ez iCam App

EzCam видео форматы:



4K30/2.7K50/1080p100/1080p60/720p120

(The **EziCam App** не поддерживает

2.7K60/1080p120/720p200 форматы камеры.

Соответственно , вы не сможете увидеть эти форматы в приложении

Ez iCAM App позволит удаленно управлять камерой используя планшет или смартфон. Доступны функции - прямая трансляция, плейбек фото и видео, раздача выбранного контента и другое .

- 1.Скачайте приложение на ваш смартфон.
- 2.Включите экшен-камеру
- 3.Удерживайте WiFi кнопку на камере для активации.
- 4.Войдите в раздел WiFi на вашем смартфоне и подключитесь к сети iCam-N***
- 5.Откройте Ez iCam App на вашем смартфоне для управления камерой .

Приложение совместимо со следующими смартфонами

IOS 9 и выше (5/5C/5S/6/6+/6S/7/ipad3)

Android 5.1 и выше (4 ядерные и выше)

Установка приложения



iOS / Android
App Download

*Совместимость варьируется между устройствами. Проигрывание контента, доступ к карте памяти могут быть недоступны на некоторых устройствах

Установка даты и времени

Дата и время камеры автоматически задаются во время подключения камеры к приложению EziCam. Если батарея была удалена, дата и время будет сброшено.

Карты памяти

Камера поддерживает 32гб и 64гб карты формата microSDXC минимальная допустимая скорость записи U3(90mb/s). Карты так же должны быть отформатированы в FAT32(32gb) или exFAT(64gb или выше).

Совместимые карты памяти

Настоятельно рекомендуем использовать распространенные карты памяти известных брендов. Рекомендуем использовать карты памяти следующих моделей:



Sandisk Extreme microSDXC U3 64GB
(SDSQXNE-064G-ZN6MA)



Sandisk Extreme microSDHC U3 32GB
(SDSQXNE-032G-ZN6MA)



Sandisk Extreme PRO microSDXC U3 64GB
(SDSDQXP-064G-Z46A)



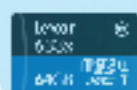
Sandisk Extreme PRO microSDHC U3 32GB
(SDSDQXP-032G-Z46A)



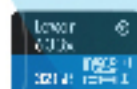
Transcend Ultimate 633x microSDXC U3 64GB
(TS64GUSDU3)



Transcend Ultimate 633x microSDHC U3 32GB
(TS32GUSDU3)



Lexar 633x microSDXC U1 64GB
(LSDMI64GBB1NL633R)



Lexar 633x microSDHC U1 32GB
(LSDMI32GBBNL633R)



Samsung Pro microSDXC U3 64GB
(MB-MG64E)



Samsung Pro+ microSDXC U3 64GB
(MB-MD64D)