



## **Экспорт ключа безопасности NVR/XVR**

- a) NVR версия 8.1.34.3 и выше;**
- b) XVR версия выше 8.1.47.2.**



# 1. Совет «Изменить пароль» при первом входе в систему желательно сразу выполнить.



2. Нажмите «Modify», в следующем окне вы увидите опцию экспорта ключа.

Modify password			
User name	admin		
New password			
Confirm			
<b>Warning: The password must not be less than 8 bytes and contain at least one digit and letter!</b>			
Please set security issue			
Security issue1	Please select issue		
Answer1			
Security issue2	Please select issue		
Answer2			
Security issue3	Please select issue		
Answer3			
<b>Warning: Forget the security issue and don't have key file, need to return the equipment to the factory.</b>			
Save	Clear	Export key	Cancel

3. Заполните все поля вопросов безопасности, нажмите «Save», а затем «Export key». Файл ключа будет сохранен на диске U, подключенном к USB-порту NVR.

Modify password

User name	admin
New password	*****
Confirm	*****

Warning: The password must not be less than 8 bytes and contain at least one digit and letter!

Please set security issue

Security issue1	What is your job number?	▼
Answer1	1	
Security issue2	What is your lucky numbers?	▼
Answer2	1	
Security issue3	What is your pet's name?	▼
Answer3	1	

Warning: Forget the security issue and don't have key file, need to return the equipment to the factory.

Save Clear **Export key** Cancel

Modify password

User name	admin
New password	*****
Confirm	*****

Warning: The password must not be less than 8 bytes and contain at least one digit and letter!

Please set security issue

Security issue1	What is your job number?	▼
Answer1	1	
Security issue2	What is your lucky numbers?	▼
Answer2	1	
Security issue3	What is your pet's name?	▼
Answer3	1	

Warning: Forget the security issue and don't have key file, need to return the equipment to the factory.

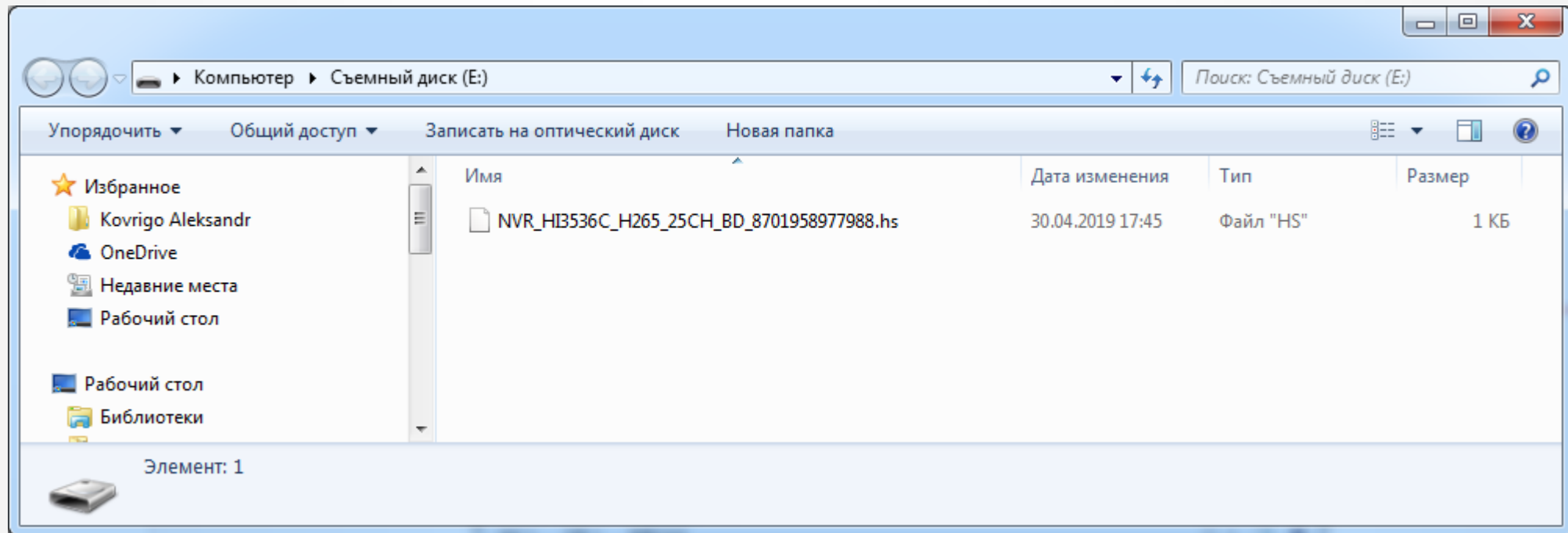
Save Clear Export key Cancel

Tip

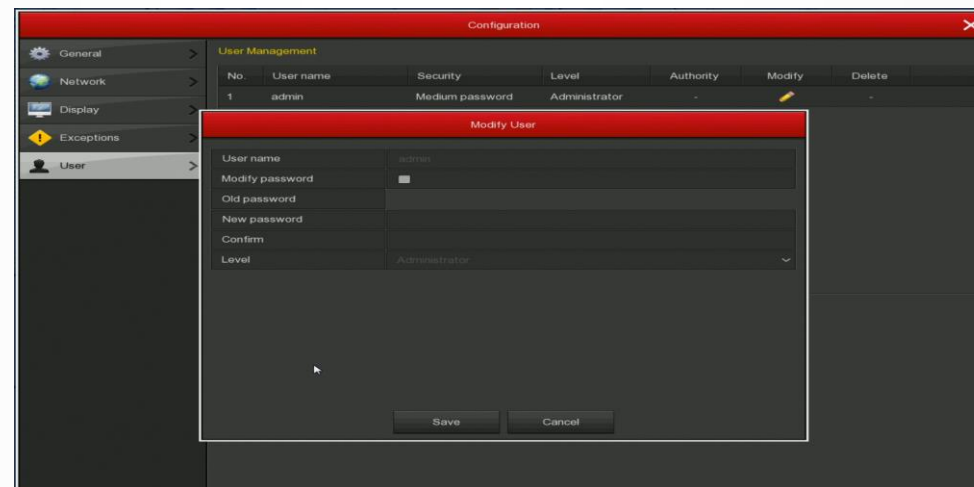
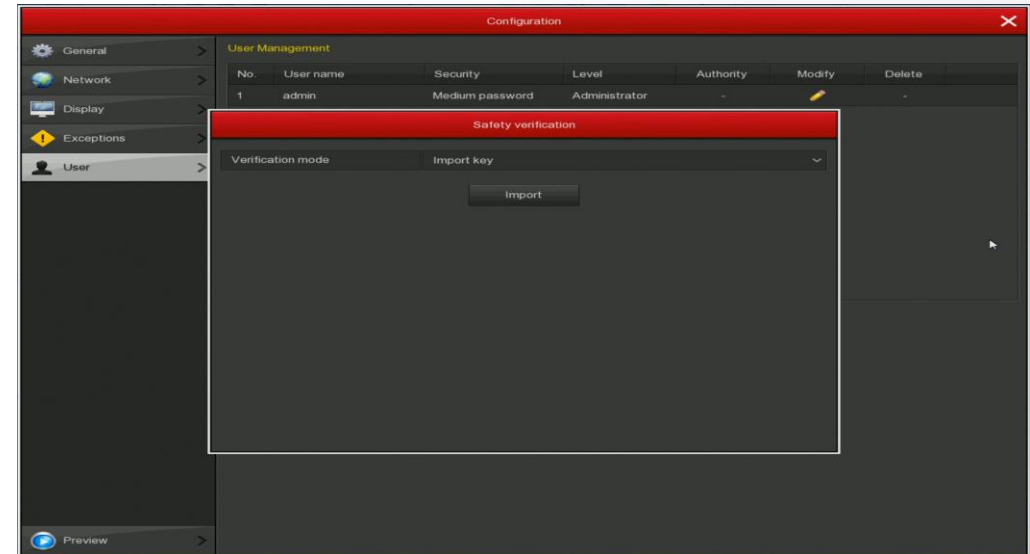
Export successful!

Confirm

4. После успешного сохранения вы можете найти файл на диске U, подключив его к ПК, сохранить его в другом месте на случай, если вы забудете пароль. (Файл ключа уникален для каждого устройства, он может использоваться только на том устройстве, на котором создан. Файл содержит уникальную для данного устройства информацию, такую как S/N, MAC-адрес и т. д.)



5. В случае, если вы хотите изменить свой пароль после первой модификации (не забытый, а просто вы хотите изменить), вам нужно ответить на вопросы безопасности или импортировать файл ключа.



6. Чтобы сбросить пароль, нажмите «Forget password», затем ответьте на вопросы безопасности, если вы помните ответ, или используйте сохраненный ключ с U диска: установите новый пароль и нажмите «Save» после успешной загрузки файла ключа.



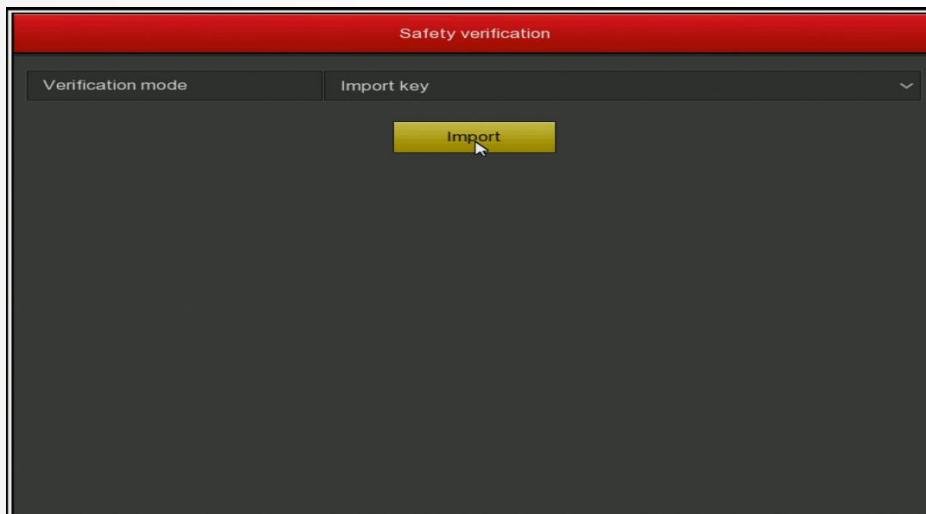
The 'User Login' dialog box contains the following elements:

- Username field: admin
- Password field: [locked icon]
- Language dropdown: English
- Login button
- Close button
- [Forget password](#) link (highlighted with a red arrow)

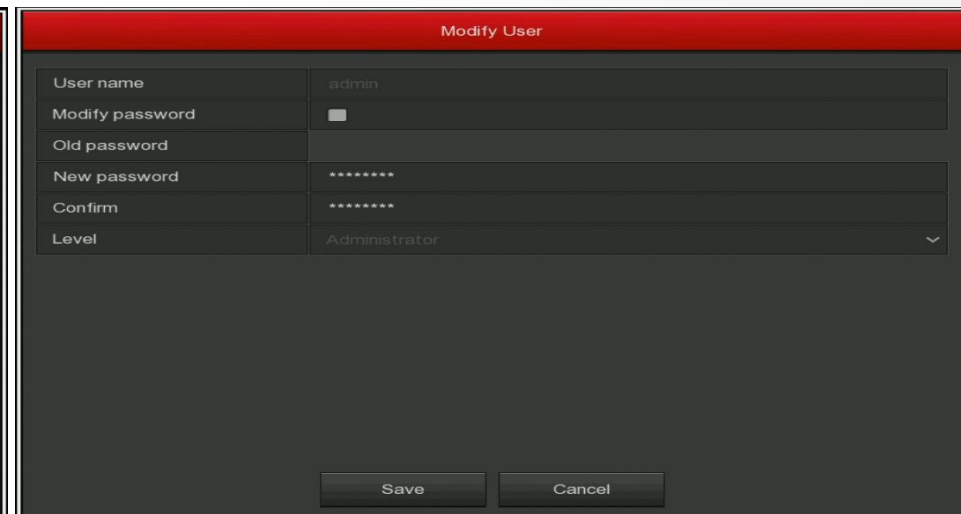


The 'Safety verification' dialog box contains the following elements:

- Verification mode dropdown: Answer the question
- Security issue 1 dropdown: Answer the question
- Answer 1 field: Import key
- Security issue 2 dropdown: Please select issue
- Answer 2 field: [empty]
- Security issue 3 dropdown: Please select issue
- Answer 3 field: [empty]
- Next step button
- Clear button
- Cancel button



The 'Safety verification' dialog box shows the 'Import key' option selected in the 'Verification mode' dropdown. An 'Import' button is highlighted in yellow.



The 'Modify User' dialog box contains the following elements:

- User name field: admin
- Modify password checkbox: [checked]
- Old password field: [masked]
- New password field: [masked]
- Confirm field: [masked]
- Level dropdown: Administrator
- Save button
- Cancel button



## **Экспорт ключа безопасности NVR/XVR через веб интерфейс**





**1. Совет по «Изменить пароль» при первом входе в IE; сделайте этот шаг сразу, так как потом вы можете забыть.**

Tips

The current password is too simple, please modify the password!

Modify

modify later



2. Нажмите «Modify», введите пароль дважды, заполните ответы на секретные вопросы и нажмите «Export key».

NVR Configuration admin Help Logout

System User Management

User

User Name	<input type="text" value="admin"/>
Type	<input type="text" value="Administrator"/>
Password	<input type="password"/>
Confirm	<input type="password"/>
Security issue1	<input type="text"/>
Answer1	<input type="text"/>
Security issue2	<input type="text"/>
Answer2	<input type="text"/>
Security issue3	<input type="text"/>
Answer3	<input type="text"/>



### 3. Сохраните файл в таком месте, где вы сможете его найти в дальнейшем.



4. В случае, если вы хотите изменить свой пароль после первой модификации (не забытый, а просто вы хотите изменить), вам нужно ответить на вопросы безопасности или импортировать файл ключа.

NVR Back

1 2 3  
Verify Identity Set New Password Carry Out

Authentication Mode  
Answer the question  
Answer the question  
Import key

Security issue1  
Answer1

Security issue2  
Answer2

Security issue3  
Answer3

Next Clear

NVR Back

1 2 3  
Verify Identity Set New Password Carry Out

Authentication Mode  
Import key

Import

Next Clear

NVR

1 2 3  
Verify Identity Set New Password Carry Out

New Password

Confirm

Next Clear

5. Чтобы сбросить забытый пароль, нажмите «Forget», затем ответьте на вопросы безопасности, если вы помните ответ или используйте файл ключа; после успешной его загрузки установите новый пароль и нажмите «Save».

