

**Назначение изделия.**

Блок электронного ключевого устройства (БЭКУ) CRT-71 предназначен для обеспечения санкционированного доступа в помещение. Устройство обеспечивает выключение электромагнитного замка при совпадении кода предъявляемого ключа Touch Memory (TM) с кодом, записанным в памяти БЭКУ. Имеются светодиодные индикаторы срабатывания устройства и выводы для подключения дополнительного считывателя ключей TM.

Разметка под установку представлена на рис.1.

**Краткие технические характеристики.**

Количество ключей TM, записываемых в память	1785
Количество комбинаций ключа	2 <sup>24</sup>
Ток коммутации выхода OUT, не более, mA	50
Максимальная длина линии связи с внешним считывателем ключа TM, м	10
Напряжение питания постоянное, В	+9...25
Ток потребления, не более, mA	120
Габаритные размеры (ширина x высота x глубина), мм, не более	46x92x22
Масса, кг, не более	0,12

**Назначение выводов.**

Цвет провода	Условное обозначение	Функциональное назначение	Примечание
красный	+U	Питание CRT-71	+9...25
жёлтый	OUT	Сигнал открытия э/м замка	I <sub>max</sub> = 0,1 А
чёрный	GND	Общий	U <sub>max</sub> = 25 В
синий	TM	Дополнительный считыватель	

**Комплектность.**

Изделие CRT-71	1 шт.
Мастер – ключ KZ2	1 шт.
Комплект крепления KM19 в составе:	1 шт.
Заглушка ZL10	4 шт.
Винт самонарезающий 4,8x32	2 шт.
Дюбель SORMAT NAT6	2 шт.
Комплект KM22 в составе:	<input type="checkbox"/> 1 шт.
Козырек KR20	1 шт.
Винт самонарезающий 2,2x6,5	2 шт.
Коробка упаковочная	1 шт.
Паспорт	1 шт.

**Свидетельство о приемке.**

Изделие БЛОК ЭЛЕКТРОННОГО КЛЮЧЕВОГО УСТРОЙСТВА CRT-71  
 Заводской номер \_\_\_\_\_  
 Признан годным к эксплуатации. \_\_\_\_\_  
 Дата выпуска \_\_\_\_\_  
 Подпись лица, ответственного за приемку \_\_\_\_\_ М.П. \_\_\_\_\_

**Гарантийный талон.**

Фирма несет гарантийные обязательства по поставляемому оборудованию в течении одного года со дня продажи.  
 На механические повреждения оборудования гарантия не распространяется.  
 Дата продажи \_\_\_\_\_ М.П. \_\_\_\_\_

**Сведения о рекламациях.****Заполняет эксплуатационная служба:**

Наименование организации \_\_\_\_\_  
 Дата установки на объект \_\_\_\_\_  
 Дата отказа \_\_\_\_\_  
 Описание неисправностей \_\_\_\_\_

Дата заполнения \_\_\_\_\_

**Заполняет ремонтная служба:**

Обнаруженные неисправности, механические повреждения \_\_\_\_\_

Ремонтные работы \_\_\_\_\_

Изделие отремонтировал \_\_\_\_\_ дата ремонта \_\_\_\_\_

Проверил \_\_\_\_\_

Вид ремонта: гарантийный/платный

Стоимость ремонта \_\_\_\_\_

Накладные расходы \_\_\_\_\_

Сумма \_\_\_\_\_

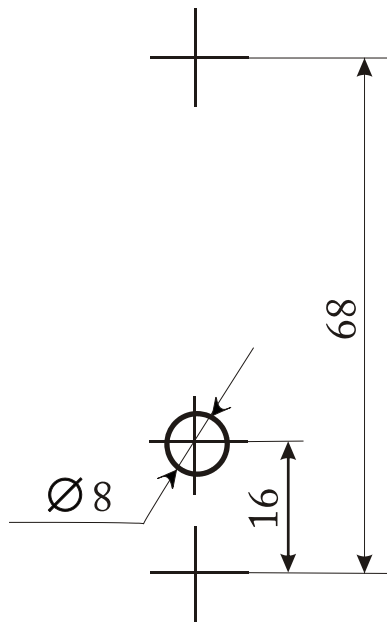


Рис.1. Разметка под установку изделия:



Служба технической  
поддержки  
тел. +7 (812) 326 15 52  
E-mail:  
[support.tech@eltis.com](mailto:support.tech@eltis.com)

197101,  
Россия, г. Санкт-Петербург,  
Петроградская набережная, д.  
34, литер «А»  
тел. +7 (812) 326 93 46  
E-mail: [sale@eltis.com](mailto:sale@eltis.com)  
[led@eltis.com](mailto:led@eltis.com)  
<http://www.eltis.com>

121087,  
Россия, г. Москва,  
ул. Баркляя, д. 6,  
стр.25, оф. 5-10  
т/ф.+7(499)271-38-84  
E-mail:  
[sale@eltis.com](mailto:sale@eltis.com)  
[mov@eltis.com](mailto:mov@eltis.com)



## БЛОК ЭЛЕКТРОННОГО КЛЮЧЕВОГО УСТРОЙСТВА CRT-71



Сертификат соответствия  
Госстандарта России  
№ РОСС RU.ME83.B02109



**ПАСПОРТ**  
ФАНВ.425722.007 ПС

г. Санкт-Петербург