

## НАЧАЛО РАБОТЫ



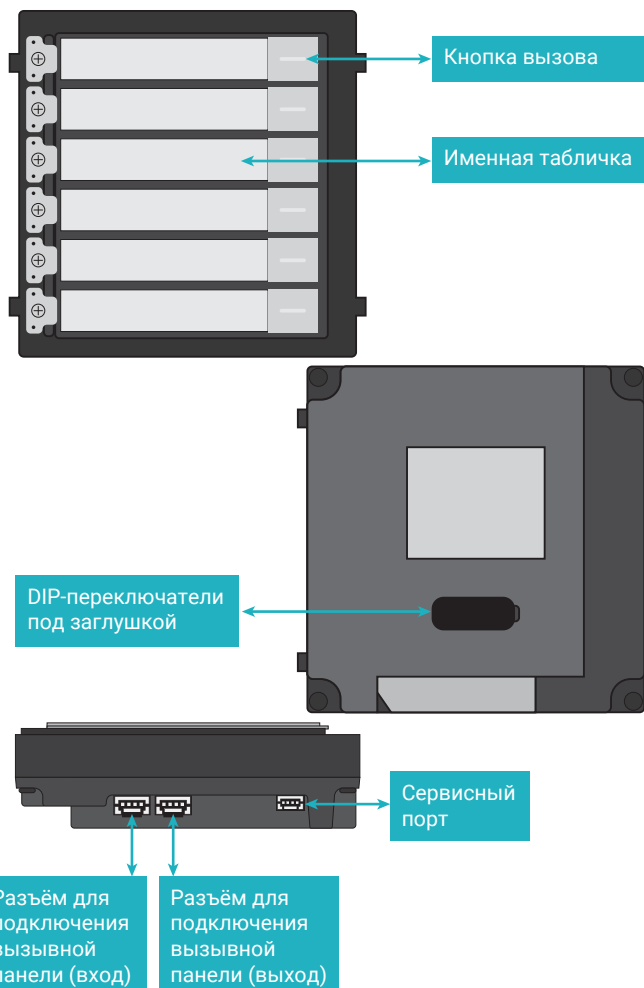
CTV-IP-U6NT

# CTV

Перед вами - устройство, которое поможет защитить ваш дом. Суб-модуль на 6 абонентов предназначен для подключения к вызывной панели CTV-USAM и обеспечивает возможность вызова 6 разных квартир (видеодомофонов). Теперь вы и ваши соседи сможете использовать одну вызывную панель для получения звонков от ваших гостей.

**СПАСИБО, ЧТО ВЫБРАЛИ CTV!**

## КОНСТРУКЦИЯ СУБ-МОДУЛЯ



## ОПИСАНИЕ

Суб-модуль на 6 абонентов выполнен в стандартном форм-факторе, который позволяет установить его в специальную монтажную рамку вместе с вызывной панелью CTV-USAM. Суб-модуль подключается к вызывной панели или впереди стоящему суб-модулю 4х проводным интерфейсом, причем питание модуля также осуществляется по этой линии. Модуль оснащен шестью механическими кнопками вызова, каждая из которых имеет свою отдельную именную табличку для указания номера квартиры, комнаты, фамилии владельца или организации.

## Комплектация

- 1 Суб-модуль CTV-IP-U6NT
- 2 Краткая инструкция по эксплуатации
- 3 Гарантийный талон

## МОНТАЖ



**ВАЖНО:** Обязательно отключите электропитание перед монтажом!

Подготовительные работы перед установкой модуля желательно проводить во время строительных и электромонтажных работ.

## Порядок монтажа:

- 1 Перед установкой суб-модуля, задайте ему уникальный номер, используя DIP-переключатели под резиновой заглушкой на задней стороне суб-модуля. При желании, вложите карточки с номерами квартир и/или фамилиями владельцев в соответствующие ячейки возле кнопок вызова. Размеры карточки: 58 (Д) x 11.7 (В) мм.
- 2 Используя 4х проводный коннектор из комплекта поставки монтажной рамки, подключите суб-модуль к вызывной панели через соответствующий разъём «Вход».
- 3 Суб-модуль должен быть установлен в свободную нишу монтажной рамки вместе с вызывной панелью, к которой его планируется подключить.
- 4 Закрепите переднюю часть монтажной рамки к её основанию, используя шестигранный ключ из комплекта поставки монтажной рамки.
- 5 После этого можно подавать питание.

Если вы не уверены в своих силах - рекомендуем доверить установку суб-модуля квалифицированным специалистам.

## НАСТРОЙКА НОМЕРА СУБ-MОДУЛЯ

Для корректной работы каждый суб-модуль, подключенный к одной и той же вызывной панели, должен иметь свой уникальный номер, который задается с помощью DIP-переключателей, расположенных под резиновой заглушкой на задней стороне устройства. Всего к одной вызывной панели можно подключить от одного до восьми суб-модулей, соответственно, диапазон возможных номеров будет от 1 до 8.

Суб-модуль имеет 8 DIP-переключателей, из которых первые четыре используются для задания номера, 5-7 зарезервированы, а восьмой используется для включения/выключения терминального сопротивления 120 Ом. Ниже представлена таблица соответствия положений DIP-переключателей и номера суб-модуля.

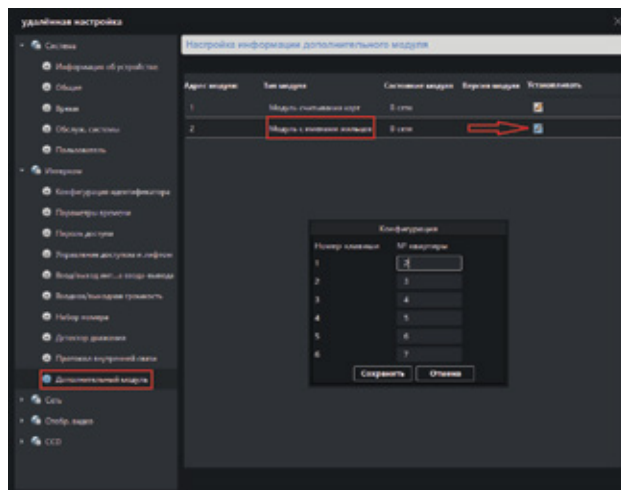
Номер	DIP1	DIP2	DIP3	DIP4
1	ON	OFF	OFF	OFF
2	OFF	ON	OFF	OFF
3	ON	ON	OFF	OFF
4	OFF	OFF	ON	OFF
5	ON	OFF	ON	OFF
6	OFF	ON	ON	OFF
7	ON	ON	ON	OFF
8	OFF	OFF	OFF	ON

*Производитель оставляет за собой право изменять функциональные возможности, технические характеристики, комплектацию и упаковку без предварительного уведомления.*

## НАСТРОЙКА КНОПОК ВЫЗОВА

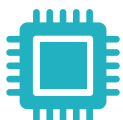
Чтобы нажатие на ту или иную кнопку суб-модуля приводило к вызову конкретного видеодомофона, их необходимо настроить соответствующим образом. Настройка кнопок суб-модуля производится с помощью компьютера и специального программного обеспечения, установленного на нём. Компьютер должен быть подключен к той же локальной сети, что и вызывная панель, с которой соединен суб-модуль.

Подробнее о настройке кнопок вызова описано в полной инструкции вызывной панели, которую можно найти на сайте [www.ctvcctv.ru](http://www.ctvcctv.ru) на странице продукта.



По умолчанию кнопка вызывной панели настроена на вызов квартиры (комнаты) №1, а кнопки суб-модуля CTV-IP-UN6T настроены на вызов квартир №2-7.

## ОСНОВНЫЕ ХАРАКТЕРИСТИКИ



Встроенный микроконтроллер



Шесть физических кнопок вызова



Именные таблички



8 DIP-переключателей



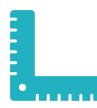
Класс защиты IP65



Врезной или накладной монтаж



Питание от вызывной панели



Габариты:  
98.21 x 100.21 x 33.7 мм



Рабочая температура:  
-40 ~ +60 °C



Рабочая влажность:  
10% ~ 95%

## ТЕХНИКА БЕЗОПАСНОСТИ

**Пожалуйста, берегите себя!**  
**Соблюдайте технику безопасности.**



**ВАЖНО:** Обязательно отключите электропитание перед монтажом. Монтаж устройства к сети 220В должен производиться только при выключенном питании!

При установке и дальнейшем использовании устройства следуйте общим правилам электробезопасности эксплуатации электроприборов, а также требованиям нормативно-правовых актов по электробезопасности. В том числе:

- ! Избегайте установки изделия и прокладки проводов вблизи источников тепла (например, радиаторов отопления) и электромагнитных помех (например, телевизора, усилителя, радиоприемника и т.п)
- ! Рекомендуется подключать устройство к сети питания переменного тока 220В с использованием отдельного защитного автоматического выключателя
- ! Не применяйте моющие средства для чистки изделия - используйте только мягкую влажную тряпку.

Разборку и техническое обслуживание может осуществлять только сотрудник специализированного сервисного центра.

**С подробной инструкцией  
можно ознакомиться на  
нашем сайте [ctvcctv.ru](http://ctvcctv.ru)**

