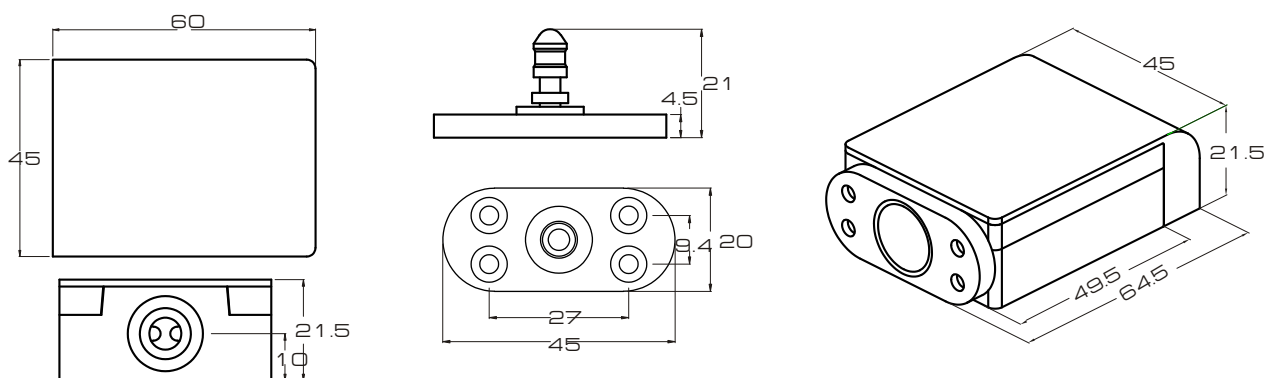


SOCA CL-50

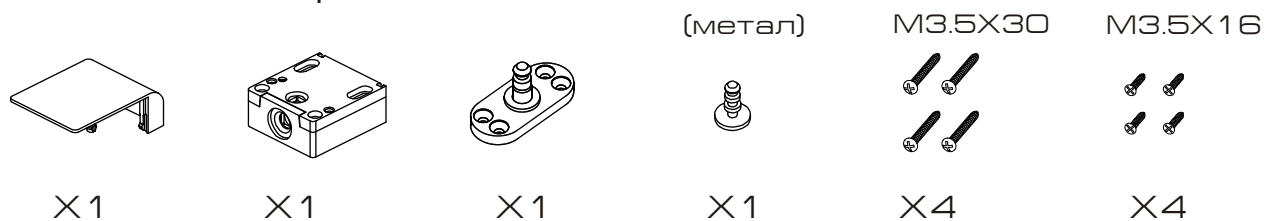
✳ Особенности

1. Компактная и простая в установке, подходит для шкафов, ящиков, шкафчиков и т.д.
2. Сила удержания 100 кг.
3. Положение защелки «fail-safe» Н.О. или «fail-secure» Н.З.
4. Датчик положения двери Н.О./Н.З.
5. Напряжение питания DC 12 или 24 В
6. Два варианта крепления.

✳ Габаритные размеры



✳ Комплектация

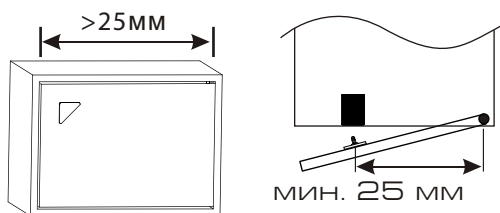


✳ Характеристики

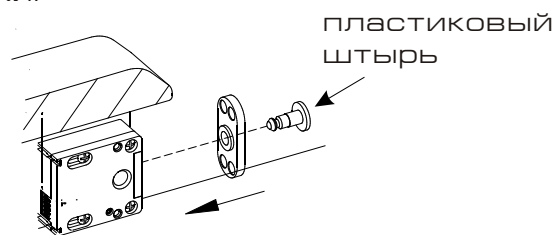
	CL-50	
Напряжение питания	12/24В DC	± 15%
Ток потребления	150МА@12В DC	± 15%
	75МА@24В DC	± 15%
Тип замка	Н.О. или Н.З.	
Сила удержания	100кг	
Датчик положения двери	Н.О. и Н.З.	
Диапазон рабочих t°С	0-80°, влажность 85%	
Ширина дверки	25см	
Вес	335г	

✳ Установка

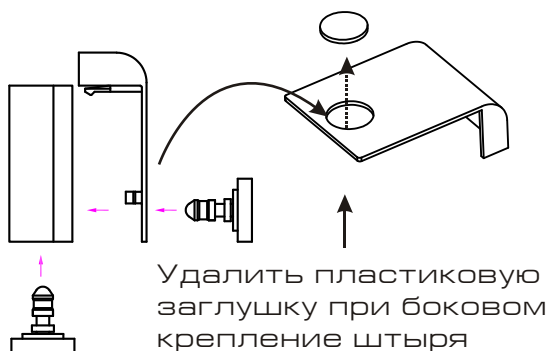
1. Ширина дверки должна быть больше 25 мм



2. При тестировании и разметке, используйте пластиковый штырь, чтобы исключить блокировку защелки.

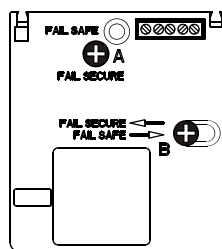


3. Выбрать положение для крепления

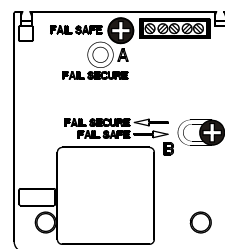


4. Выбрать режим работы защелки

Fail-secure (Н.З.)



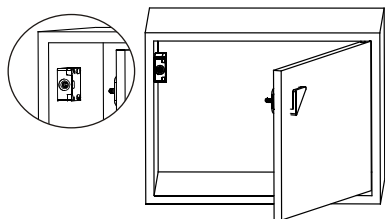
Fail-safe (Н.О.)



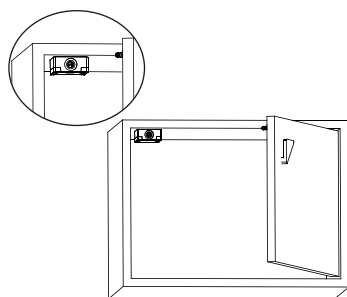
Внимание :
Выкрутить винт А и ослабить винт В.
Не вынимая винт В, сдвинуть его в нужный рабочий режим. Закрутить винт А и В.

✳ Варианты установки

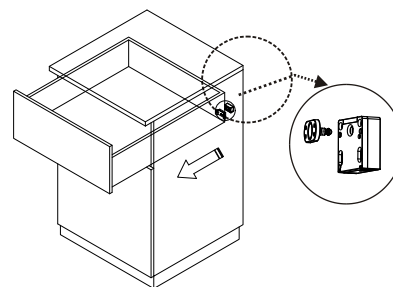
сбоку



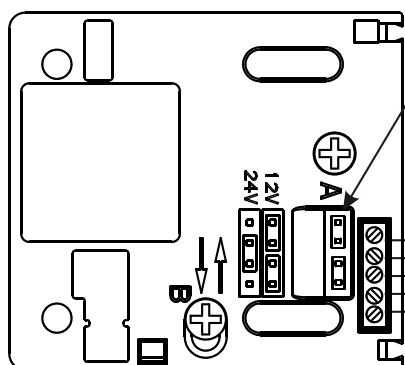
наверху



в ящике



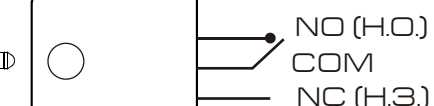
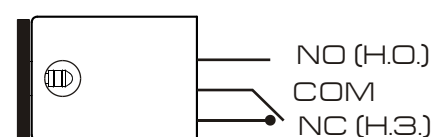
✳ Подключение



выбор
напряжения
питания
12 или 24В

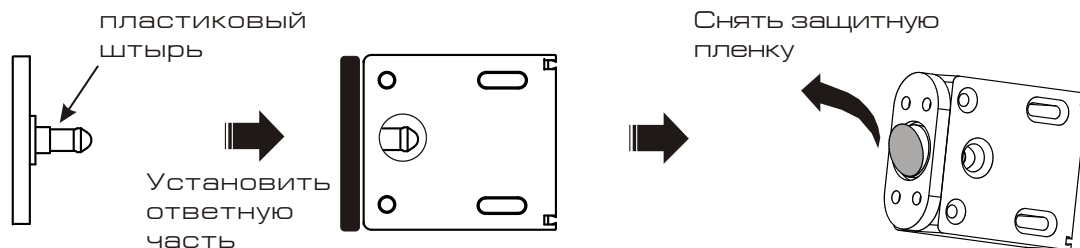
NO (Н.О.) датчик
COM положения
NC (Н.З.) двери
V+ DC 12~24В
V-

датчик положения
двери

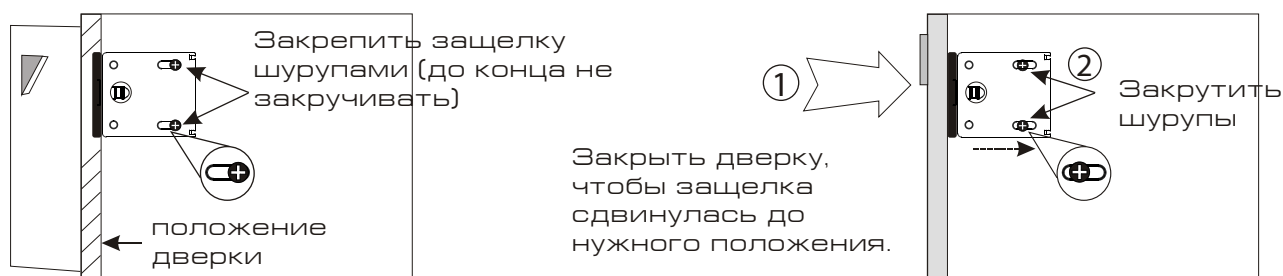


✳ Этапы установки

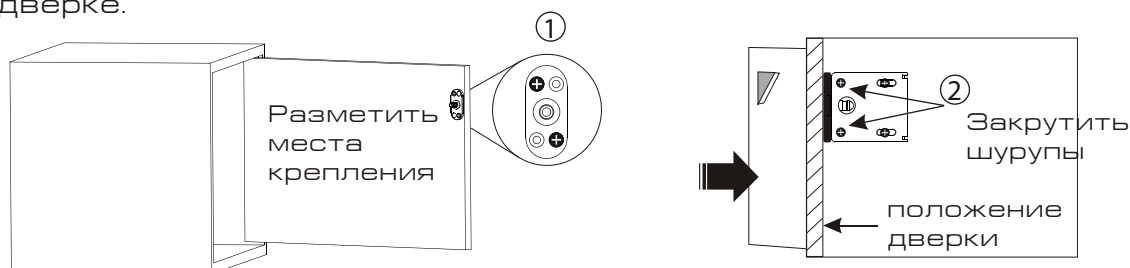
1. При помощи переключателя выбрать напряжение питания 12 или 24В и подсоединить провода к соответствующим контактам.
2. Установить необходимый режим работы защелки Н.О. или Н.З.
3. Согласно схеме, определить необходимость и рабочую позицию датчика положения двери, подсоединить провода к соответствующим контактам.
4. Ответную часть с пластиковым штырем установить в защелку и снять защитную пленку.



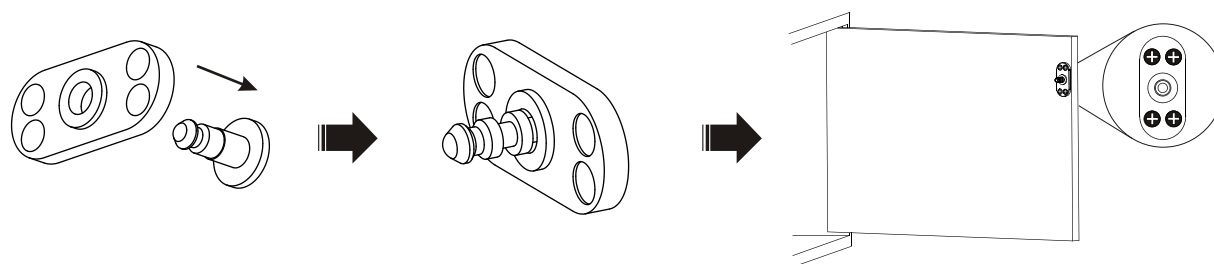
5. Шурупами закрепить корпус защелки через овальные отверстия. Шурупы до конца не закручивать, чтобы защелка могла немного двигаться. Плотнo закрыть дверку, чтобы защелка встала в нужное положение, после чего открыть дверку и закрутить шурупы до конца.



6. При открытии дверки, ответная часть с пластиковым штырем прилипает к дверке.



7. Заменить пластиковый штырь на металлический. Закрепить ответную часть.



8. Закрыть защелку декоративной накладкой.

