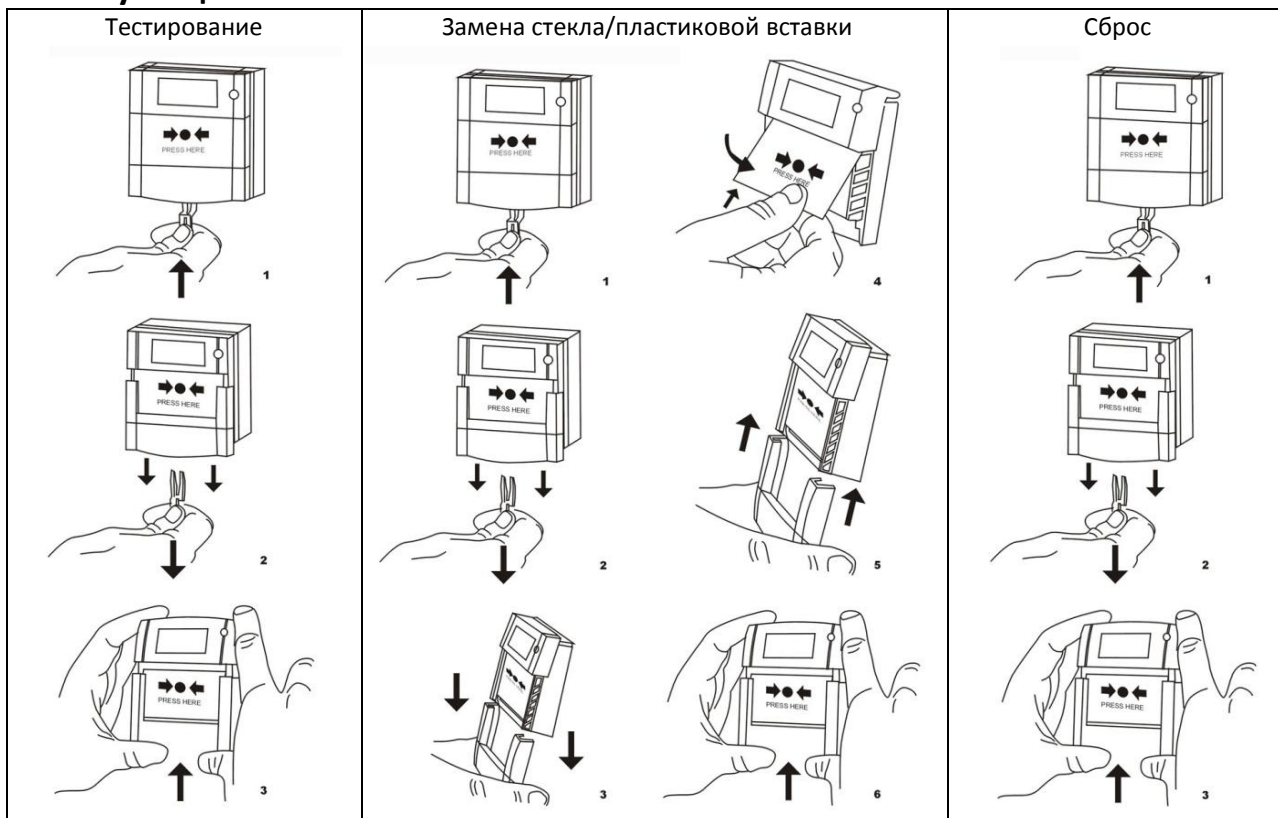


ST-ER115



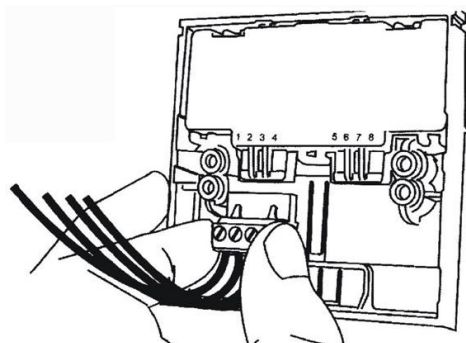
# Устройство разблокировки двери с восстанавливаемой вставкой серии ST-ER115

## Эксплуатация



## Подключение

Модель	Схема подключения
ST-ER115	
ST-ER115SL	



## Спецификация

Допустимый ток	3A /12-24VDC, 3A /125-220VAC
Напряжение питания СИД	12 В (DC), 15 мА (только для ST-ER115SL)
Материал корпуса	Поликарбонат
Материал контактов	Посеребренная латунь
Рабочая температура	-30°C до +60°C
Размер провода	0.5 мм – 2.5 мм
Класс защиты	IP24
Доступные цвета	Красный, желтый, зеленый, синий, белый
Варианты монтажа	Врезной или накладной (с коробкой)

