

Руководство пользователя 12V PSU для Hub 2

Обновлено 16 сентября, 2020

12V PSU для Hub 2 — это плата блока питания, которая используется для подключения централи Hub 2 к источнику постоянного тока с напряжением 12 вольт. Представляет собой электронную плату, которая встраивается в корпус централи, вместо стандартного блока питания на 110/230 В.

Установка блока питания



Установка 12V PSU для Hub 2 осуществляется только квалифицированным электриком.

Прежде чем начать установку блока питания, убедитесь, что устройство отключено от электрической сети.

При установке 12V PSU для Hub 2 придерживайтесь общих правил электробезопасности при использовании электроприборов, а также требований нормативно-правовых актов по электробезопасности. Категорически запрещается разбирать устройство под напряжением!

Процесс установки:

1. Открутите шурупы и снимите устройство с крепежной панели SmartBracket, сместив ее с усилием вниз.



2. Выключите устройство, зажав кнопку питания на 2 секунды.

3. Отсоедините кабель питания и кабель Ethernet.



Подождите 5 минут, чтобы разрядились конденсаторы.

4. Выкрутите четыре шурупа задней крышки и снимите ее.



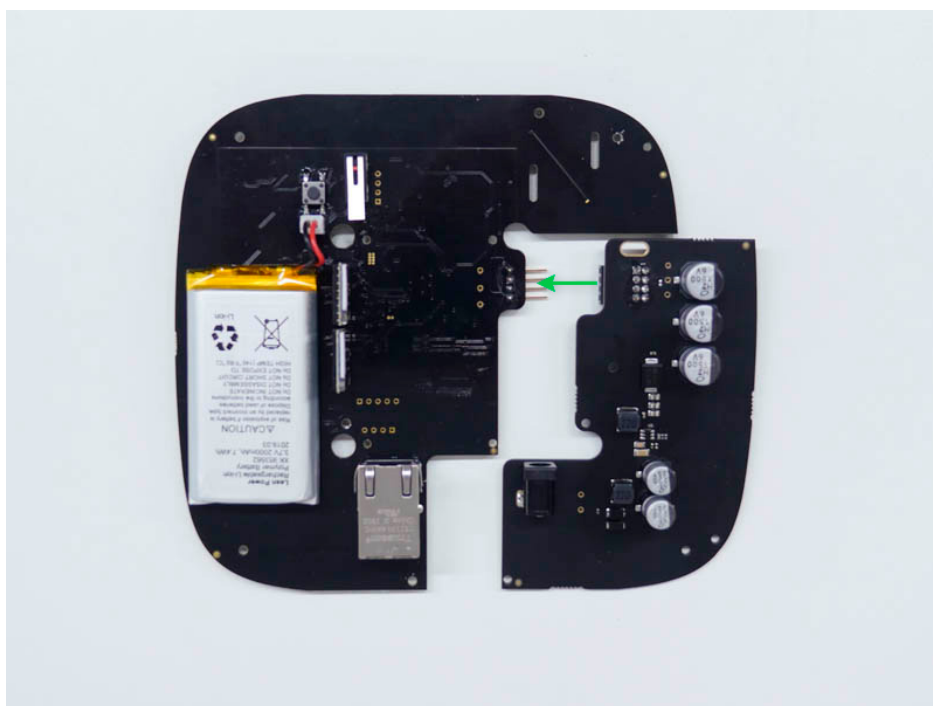
5. Выкрутите все шурупы, которыми платы крепятся к корпусу устройства.



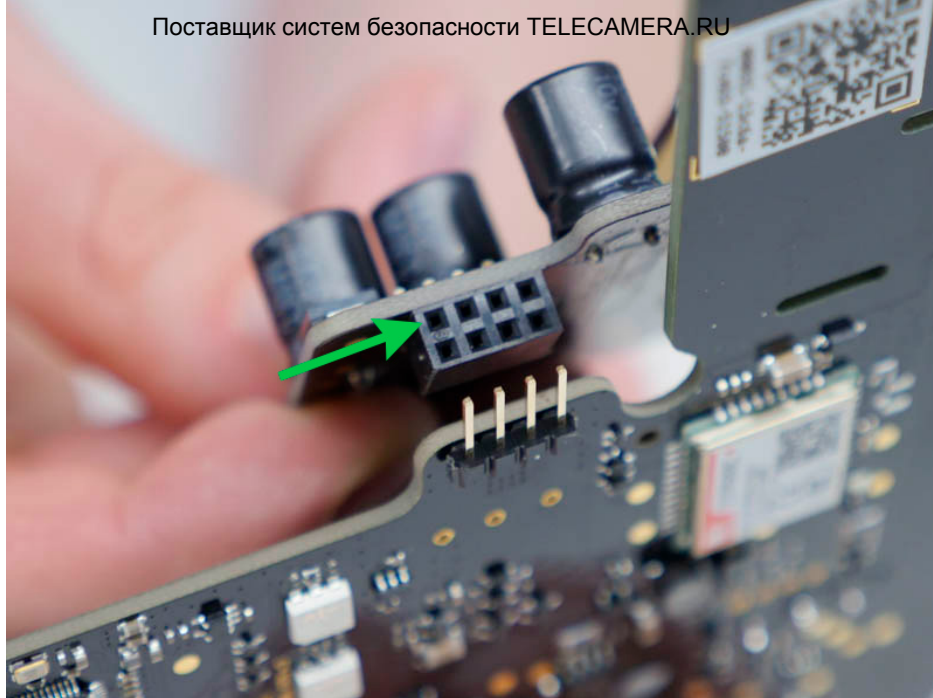
6. Аккуратно достаньте обе платы, удерживая их на одном уровне и не разъединяя их. Платы соединены коннектором — не сломайте его.



7. Отсоедините блок питания (плата меньшего размера) от основной платы.
8. Присоедините 12V PSU для Hub 2 к основной плате, используя восьмиконтактный коннектор между ними. Во время замены платы не деформируйте и не загибайте антенны. Это может привести к некорректной работе устройства.



Обратите внимание: контакты платы подключаются в нижний ряд коннектора (ближний к плате). При правильном подключении платы находятся на одном уровне.



9. Соберите в обратном порядке платы и корпус устройства, закрутив шурупы.



Проверьте, чтобы аккумулятор и его кабели не пережимались. При правильной установке платы плотно стоят на всех опорах и не шатаются. Придерживая платы вместе с задней крышкой, переверните устройство. Слот SIM-карты, разъемы питания и Ethernet должны полностью совпадать и входить в соответствующие разъемы, а кнопка включения не должна западать. Обязательно измените информацию о напряжении питания на корпусе устройства, чтобы избежать ошибочного подключения к электросети в будущем. Используйте для этого специальную наклейку с инструкцией, входящую в комплект.

10. Подключите питание (и Ethernet кабель) в соответствующие разъемы.

11. Подайте питание 12 В.



Не подключайте кабель питания с напряжением, которое выходит за допустимые пределы входного напряжения.

12. Включите устройство, зажав кнопку питания на 2 секунды.

13. Закройте и закрепите крепежную панель SmartBracket.

Включите устройство, дождитесь загрузки и проверьте статус внешнего питания в приложении Ajax. Если питание отсутствует, и при этом вы используете клеммный переходник, проверьте полярность подключаемых проводов. Если питание отсутствует и после переподключения — обратитесь в службу поддержки.

Обслуживание

Устройство не требует технического обслуживания.

Технические характеристики

Входное напряжение	8-20 В
Выходное напряжение	4.8 В ± 3%
Напряжение включения	8 В ± 2.5%
Напряжение выключения	6.9-7.5 В (в зависимости от нагрузки)
Максимальный входной ток	< 1 А
Максимальный выходной ток	1,5 А
Подключение к сети	Гнездо разъема: 6,5 × 2 мм Штекер: 5,5 × 2,1 мм
Размеры	98 × 70 × 17 мм
Вес	28 г

Комплектация

1. 12V PSU для Hub 2
2. Клеммный переходник
3. Краткая инструкция

Гарантия

Гарантия на продукцию общества с ограниченной ответственностью «АДЖАКС СИСТЕМС МАНЮФЕКЧУРИНГ» действует 2 года после покупки.

Если устройство работает некорректно, рекомендуем сначала обратиться в службу поддержки – в половине случаев технические вопросы могут быть решены удаленно!

Гарантийные обязательства

Пользовательское соглашение

Техническая поддержка: support@ajax.systems