

NOVICAM IP 95NR

WIDEN YOUR VIEW

КУПОЛЬНАЯ ВСТРАИВАЕМАЯ
IP ВИДЕОКАМЕРА 1080p
с ИК подсветкой и мегапиксельным
вариофокальным объективом



ГАРАНТИЯ 3 ГОДА
3
ГАРАНТИЯ

REALTIME
Full HD
1080p

ПАСПОРТ ИЗДЕЛИЯ
ИНСТРУКЦИЯ ПО ЭКСПЛУАТАЦИИ
ГАРАНТИЙНЫЙ ТАЛОН

V 1.0

ПРЕДУПРЕЖДЕНИЕ

ДЛЯ ПРЕДОТВРАЩЕНИЯ РИСКА ВОЗНИКНОВЕНИЯ ПОЖАРА ИЛИ ОПАСНОСТИ ПОРАЖЕНИЯ ЭЛЕКТРИЧЕСКИМ ТОКОМ НЕ ПОДВЕРГАЙТЕ ИЗДЕЛИЕ ВОЗДЕЙСТВИЮ ДОЖДЯ И ВЛАГИ. НЕ ВСТАВЛЯЙТЕ МЕТАЛЛИЧЕСКИЕ ОБЪЕКТЫ В ОТВЕРСТИЯ ДЛЯ ВЕНТИЛЯЦИИ И ДРУГИЕ ОТКРЫТЫЕ УЧАСТКИ УСТРОЙСТВА.

ВНИМАНИЕ

Устройство чувствительно к прикосновениям (статическому электричеству)

ПОЯСНЕНИЕ ГРАФИЧЕСКИХ СИМВОЛОВ

Стрелка в виде молнии в равностороннем треугольнике предупреждает пользователя о наличии электрического напряжения внутри устройства, которое может представлять для человека опасность поражения электрическим током.



Восклицательный знак в равностороннем треугольнике информирует пользователя о наличии важных инструкций по эксплуатации и техническому обслуживанию, приложенных к изделию.

МЕРЫ ПРЕДОСТОРОЖНОСТИ:

1. Если у вас нет специального технического образования, прежде чем начать работу с устройством, внимательно ознакомьтесь с инструкцией по эксплуатации.
2. Внутри купола находятся точные оптические и электрические приборы. Избегайте высокого давления, ударов и других резких движений. В противном случае вы можете нанести изделию ущерб, не подлежащий ремонту.
3. Пожалуйста, не разбирайте внутренние части видеокамеры, это может препятствовать правильному функционированию устройства и, возможно, сделать гарантию недействительной. Внутри камеры нет частей, которые подлежат замене по отдельности.
4. Все электрические контакты соединяйте в полном соответствии с бирками и инструкциями, указанными в данном руководстве. В противном случае вы можете нанести изделию непоправимый ущерб и тем самым сделать гарантию недействительной.
5. При установке устройства для наружного видеонаблюдения, особенно на высоких местах или на столбах, рекомендуется установить громоотвод и подавить скачков напряжения перед введением устройства в эксплуатацию.
6. Пожалуйста, не эксплуатируйте устройство в условиях, если температура, показатели влажности и технические характеристики ИП превышают установленные значения для данного прибора.

УВАЖАЕМЫЙ ПОКУПАТЕЛЬ!

Поздравляем Вас с покупкой! Мы сделали все возможное, чтобы наша продукция удовлетворяла Вашим запросам.

Перед началом эксплуатации изделия, пожалуйста, ознакомьтесь внимательно с Кратким руководством пользователя и с Условиями гарантийного обслуживания.



Модель: NOVlcam IP 95NR

Купольная встраиваемая IP камера 1080p с ИК подсветкой и мегапиксельным вариофокальным объективом

Описание	4
Особенности	5
Комплектация	6
Указания по безопасной эксплуатации	7
Установка и подключение	8
Схемы подключения	9
Программирование и эксплуатация	10
Предварительная настройка	10
Подключение через WEB интерфейс	13
Доступ через облачный сервис NOVlcloud.	16
Доступ с мобильных устройств.....	18
Спецификация	19
Гарантийный талон	22



Внимание:

NOVICAM оставляет за собой право вносить любые изменения в изделие без предварительного уведомления.

ОПИСАНИЕ

Купольная встраиваемая IP видеокамера NOVICAM IP 95NR передает превосходное изображение Full HD с высоким разрешением 1080р 30к/с и обеспечивает отличный обзор даже мельчайших деталей.

Связка 5 мегапиксельного сенсора Micron и высокопроизводительного процессора TI DaVinci, обеспечивает не только высокое разрешение, но и превращает камеру в мультифункциональное устройство. В темное время суток выходной сигнал видеокамеры преобразуется в реальный Ч/Б сигнал, а так же сдвигается ИК светофильтр с матрицы CMOS и включается встроенная ИК подсветка, способная осветить объекты на расстоянии до 15 метров. В результате повышается качество изображения, предотвращается появление цветового шума и как следствие уменьшается размер файла при записи на DVR.

Сменный корпус дает возможность установить камеру как на поверхность стены или потолка, так и частично встроить внутрь, что упрощает монтаж и позволяет камере органично вписаться в любой интерьер. Простота настройки и доступ к камере из любой точки мира предоставляется бесплатным облачным сервисом NOVICLOUD, а поддержка стандарта ONVIF обеспечит связь со всеми популярными IP видеорегистраторами и программным обеспечением.

Высококачественная цветная камера **NOVICAM IP 95NR** может быть использована и как отдельное устройство видеонаблюдения, и в составе системы видеонаблюдения. В помещениях в местах слабой освещенности, на объектах с большим скоплением людей, объектах больших площадей, а также объекты малых площадей, на которых необходима высокая детализация изображения (торговые залы, офисные и административные центры, приемные).

ОСНОВНЫЕ ОСОБЕННОСТИ

- Купольная IP камера 1080p 30к/с
- 1/2.5" 5 Мегапиксельная прогрессивная матрица Micron
- ИК подсветка 15 метров, механический ИК фильтр
- Технология шумоподавления на изображении — хорошее качество картинки в условиях слабой освещённости
- Мегапиксельный вариофокальный объектив 2.8~12 мм
- Наличие аналогового видео выхода
- Поддержка стандарта ONVIF
- Облачный сервис

КОМПЛЕКТАЦИЯ

- IP камера — 1 шт.
- CD диск — 1 шт.
- Корпус для установки на поверхность — 1 шт.
- Инструкция пользователя — 1 шт.
- Винт — 3 шт.
- Шуруп — 4 шт.
- Дюбель — 4 шт.
- Уплотнительное кольцо для объектива — 1 шт.
- Форма для монтажа камеры — 2 шт.

УКАЗАНИЯ ПО БЕЗОПАСНОЙ ЭКСПЛУАТАЦИИ

1. Напряжение питания

1.1. Используйте только постоянное напряжение питания равное 12В.

1.2. Перед включением оборудования убедитесь в том, что соединительные провода (разъемы) подключены с соблюдением полярности. Неверное соединение может привести к повреждению и/или неправильному функционированию оборудования.

2. Условия эксплуатации

2.1 Не располагайте камеру в местах попадания в объектив прямых солнечных лучей или других источников яркого света. В противном случае это может привести к повреждению камеры, в независимости от того используется она или нет.

2.2 Строго соблюдайте установленный для данной камеры температурный режим.

2.3 Не устанавливайте камеру:

- в зонах с влажностью и уровнем загрязнения воздуха более 95%;
- в области повышенного испарения и парообразования или усиленной вибрации.

2.4 Не стоит размещать камеру в непосредственной близости от источников мощных электромагнитных полей (например, радиотелефон), так как видеосигнал может быть искажен помехами.

2.5 При монтаже камеры следует оставить достаточное пространство для легкого доступа к шнуру электропитания и выходам (разъемам) при дальнейшей эксплуатации изделия.

2.6 Предотвращайте механические повреждения камеры.

**Внимание:**

несоблюдение условий хранения и эксплуатации камеры могут привести к повреждению оборудования.

УСТАНОВКА И ПОДКЛЮЧЕНИЕ

1. Осмотрите камеру перед использованием. Извлеките из упаковки и проверьте на предмет повреждений, которые могли произойти во время транспортировки. При обнаружении повреждений сообщите производителю или дистрибьютору для замены устройства.
2. В случае неисправности не осуществляйте самостоятельный ремонт устройства
3. Выберите место для установки камеры. Убедитесь, что поверхность достаточно прочная и сможет выдержать вес камеры.
4. Установите уплотнительное кольцо на объектив. Для этого открутите стопорный винт, поверните купол против часовой стрелки до щелчка и снимите его. После установки уплотнительного кольца, установите купол в пазы, поверните по часовой стрелке до щелчка и закрепите его стопорным винтом.
5. Выберите один из двух съёмных корпусов и соедините с основной частью камеры. Закрепите камеру на поверхности (или частично утопив в поверхность), отрегулировав направление обзора.

1	Сеть	Разъём RJ45 для подключения к сети
2	BNC	Аналоговый видеовыход
3	DC12B	Вход питания – постоянное напряжение 12В



УСТАНОВКА И ПОДКЛЮЧЕНИЕ

Схема 1

Подключение одной камеры напрямую к компьютеру, используя LAN разъём.



Схема 2

Подключение нескольких камер к компьютеру, с использованием свитча/маршрутизатора.

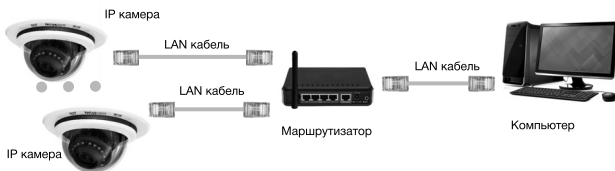
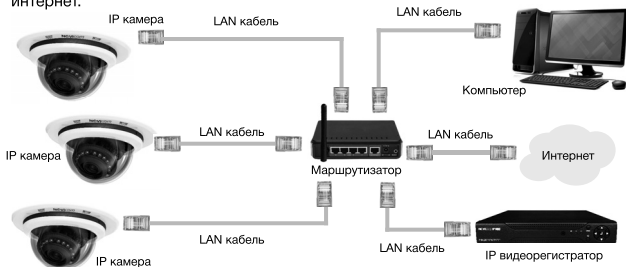


Схема 3

Подключение нескольких камер к видеорегистратору, компьютеру и сети интернет.



ПРОГРАММИРОВАНИЕ И ЭКСПЛУАТАЦИЯ

Предварительная настройка

**Внимание:**

перед началом эксплуатации убедитесь, что устройство физически подключено к рабочей сети.

При подключении камеры через BNC разъём на экране отобразятся текущие настройки камеры: IP адрес, MAC адрес, маска подсети, шлюз, Cloud ID

Настройки по умолчанию

- **IP адрес** 192.168.0.88
- **Логин:** admin
- **Пароль:** отсутствует

Программа «*NOVICam search*» поможет обнаружить IP адрес IP устройства в сети и настроить конфигурацию.

**Внимание:**

при прямом подключении типа «камера-компьютер» устройства должны находиться в одной подсети.

Шаг 1

Установите приложение «*NOVICam search*» (находится на CD диске или доступно для скачивания с сайта www.novicam.ru).

Шаг 2

На компьютере, подключенном в сеть, откройте приложение



NOVICam search.exe

Для поиска всех доступных устройств нажмите на кнопку «*IP поиск*» (рис. 1)

ПРОГРАММИРОВАНИЕ И ЭКСПЛУАТАЦИЯ

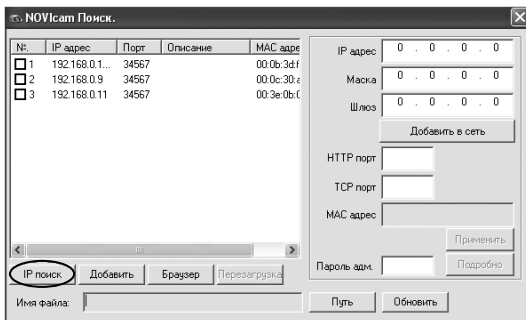


Рис. 1 Основное окно программы «NOVlcam search».

Отобразятся все доступные подключенные устройства. Чтобы добавить устройство в единую подсеть, выберите его из списка и нажмите кнопку «Добавить в сеть» (рис. 2).

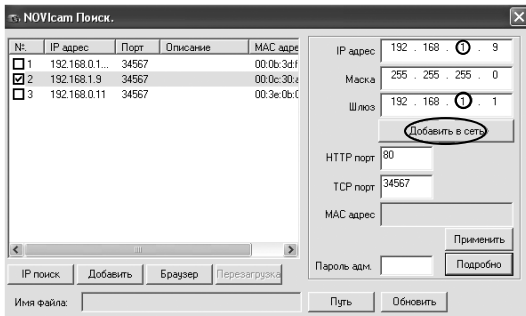


Рис. 2 Добавление устройства в сеть.

ПРОГРАММИРОВАНИЕ И ЭКСПЛУАТАЦИЯ

После этого необходимо вручную изменить IP адрес устройства. Подсеть шлюза должна совпадать с подсетью IP адреса. Если шлюз **192.168.0.1**, то IP адрес должен быть вида **192.168.0.11**.

**Внимание:**

для корректной работы необходимо, чтобы все устройства имели единую подсеть, например IP адрес «192.168.0.2», то «0» – подсеть устройства, а «2» – его адрес в подсети «0». Все устройства в подсети должны иметь разный адрес

Чтобы настройки сохранились и вступили в силу, нажмите кнопку «**Применить**» (рис. 3).

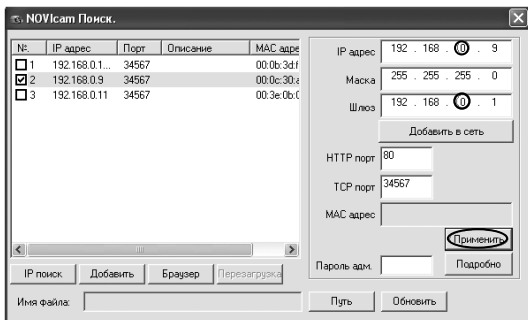


Рис. 3 Установка IP адреса.

Шаг 3

Выберите устройство из списка и нажмите кнопку «Браузер» для подключения и просмотра видео. Устройство откроется в браузере по умолчанию.

ПРОГРАММИРОВАНИЕ И ЭКСПЛУАТАЦИЯ

Подключение через WEB-интерфейс

**Внимание:**

полный функционал устройства (управление, просмотр архива, настройка и т.д.) доступны только в браузере Internet Explorer.

Шаг 1

Откройте Internet Explorer и добавьте IP адрес устройства в надежные узлы обозревателя *Сервис->Свойства обозревателя->Безопасность->Надежные узлы->Узлы->введите адрес. Отключите «проверка серверов https:» и нажмите «Добавить».*

Шаг 2

Введите адрес IP устройства в адресной строке браузера (например, 192.168.0.88).

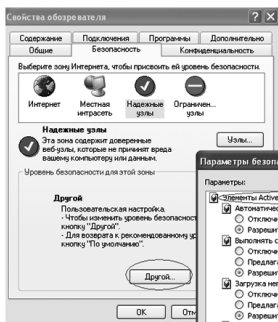
Шаг 3

При первом подключении будет предложено установить компоненты Active X. Нажмите ОК и компонент будет установлен автоматически. Если компонент не установился автоматически, проверьте настройки браузера (Рис. 4). *Сервис->Свойства обозревателя->Безопасность->Другой->включить/разрешить все элементы ActiveX.*

Шаг 4

Сохраните настройки и обновите страницу (F5). Откроется окно авторизации, где необходимо ввести логин и пароль. (рис. 5).

ПРОГРАММИРОВАНИЕ И ЭКСПЛУАТАЦИЯ

**Внимание:**

в целях безопасности рекомендуем изменить логин и пароль при первом запуске.

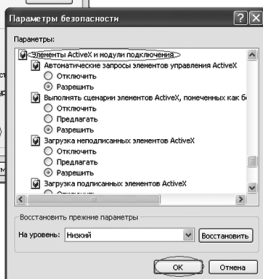


Рис. 4 Настройки браузера.

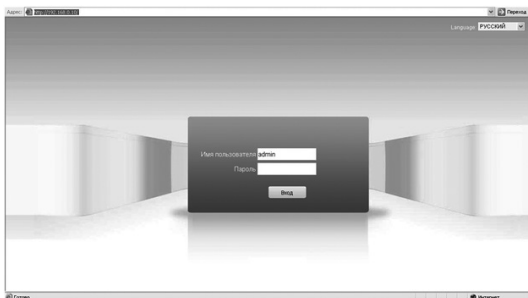


Рис. 5 Окно авторизации.

ПРОГРАММИРОВАНИЕ И ЭКСПЛУАТАЦИЯ*Шаг 5*




После авторизации вы попадете в основное окно WEB интерфейса (рис. 6).



Рис. 6 Окно WEB интерфейса.

Шаг 6

Нажмите

-  — для локальной записи на компьютер,
-  — для просмотра дополнительного потока,
-  — для просмотра основного потока.

ПРОГРАММИРОВАНИЕ И ЭКСПЛУАТАЦИЯ

Доступ через облачный сервис NOVIcloud

Шаг 1

Подключите интернет кабель в LAN разъем устройства

Шаг 2

Измените IP адрес устройства на адрес, соответствующий сети (см. пункт «Предварительная настройка») или установите DHCP через WEB интерфейс (см. подробно «Руководство пользователя»).

Шаг 3

Для активации необходимо установить галочку «Доступен» в разделе *Настройки->Система->Службы «Облако»* через WEB интерфейс. По умолчанию облачный сервис активирован. (рис.7). Для доступа через облачный сервис NOVIcloud необходим Cloud ID устройства, указанный на стикере или в разделе «*Меню->Информация->Версия*» (рис. 8).

Шаг 4

На сайте **www.cloud.novicam.ru** выберите раздел *Cloud ID*. Введите ID устройства, код подтверждения и нажмите кнопку «ОК» (рис. 9).

ПРОГРАММИРОВАНИЕ И ЭКСПЛУАТАЦИЯ

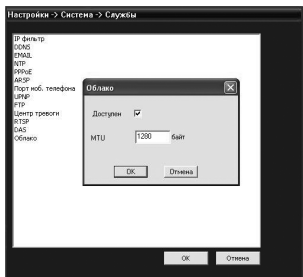


Рис. 7 Служба «Облако».

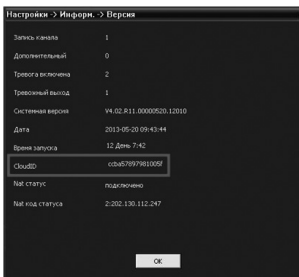


Рис. 8 Cloud ID устройства.

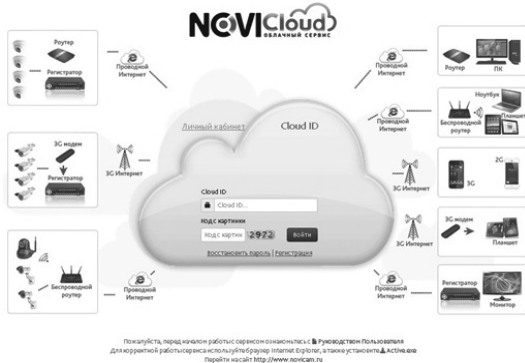


Рис. 9 Авторизация на сайте www.cloud.novicam.ru.



Внимание:

используйте браузер Internet Explorer версии 6 и старше. При первом подключении необходима установка элементов ActiveX. Более подробную информацию Вы можете посмотреть на сайте облачного сервиса или в полном руководстве пользователя.

ПРОГРАММИРОВАНИЕ И ЭКСПЛУАТАЦИЯ

Доступ с мобильных устройств

Для доступа с мобильных устройств(Android, iPhone, iPad) используйте приложение NOVICloud или vMeyeSuper.



Внимание:

более подробная информация по настройке устройства находится на CD диске.

СПЕЦИФИКАЦИЯ МОДЕЛИ

Модель		NOVICAM IP 95NR
Тип камеры		Купольная встраиваемая IP
Система	Сенсор	1/2.5" 5 Megapixel CMOS Micron
	Процессор	Двухъядерный 32-битный DSP TI DAVINCI DM368
	Чувствительность	0.6 люкс (цвет), 0 люкс (ИК вкл.)
	Соотношение сигнал/шум	>48 дБ
	Операционная система	Интегрированная OS Linux
	Графический интерфейс	Полноцветный 32 бита, русифицирован. Основное и быстрое меню
	Ограничение доступа	Администратор + 9 Пользователей (установка прав доступа), мониторинг активных пользователей, ручная блокировка
Особенности	Электронный затвор	Авто / Ручной (1/50 ~ 1/10 000 с)
	Технология шумоподавления	Уровни 0 - 5
	Настройка экспозиции	Авто / Вручную
	Подавление мерцания	60Гц
	Настройка изображения	Яркость, контрастность, насыщенность, цветовой тон, переворот по вертикали / по горизонтали
	Режим день/ночь	Авто/ Ч/Б / Цветной
	ИК фильтр	Механический
	ИК подсветка	15 метров
	RS-485	1 x RS485 (Pelco-P, Pelco-D, Panasonic, Philips, SAMSUNG, SONY, SHARP, SANTACHI, PELCO-9750, SANLI / 1200-115200 кбит/с)

СПЕЦИФИКАЦИЯ МОДЕЛИ

Модель		NOVICAM IP 95NR
Тип камеры		Купольная встраиваемая IP
Аудио / Видео	Цифровой выход	1080p (1920x1080) 30 к/с, 720p (1280x720) 30 к/с, D1 (704x576) 30 к/с, CIF (352x288) 30 к/с
	Формат сжатия	H.264 (видео), G711 (аудио)
	Видеовыход	1 x BNC 75Ом
	Настройки канала	Настройки детектора движения, цвет изображения, имя, настройка скрытой области (4 зоны)
	Объём записи *	1080p: 80-100 Гб/сутки, 720p: 40-50 Гб/сутки, D1: 8-10Гб/сутки, CIF: 4-5 Гб/сутки
Оптика	Объектив	Мегапиксельный вариофокальный 2.8~12 мм
	Угол обзора по диагонали	102°~28°
	Тип крепления	Встроенный
Сеть	Порт RJ45	10/100Мбит (ONVIF / RTSP / FTP / PPPOE / DHCP / DDNS / NTP / UPnP / "Облако")
	Битрейт на канал	Высокое качество (основной поток): 1080p - 8 Мб/с, 720p - 4 Мб/с Низкое качество (доп. поток): D1 - 1,5 Мб/с, CIF - 0,5 Мб/с"
	WEB браузер	Windows 7 / XP / VISTA
	CMS программа	Windows 7 / XP / VISTA
	Мобильный клиент	Windows Phone, Blackberry, iPhone, iPad, Android

* указан максимум, фактический зависит от скорости и качества записи

СПЕЦИФИКАЦИЯ МОДЕЛИ

Модель		NOVcam IP 95NR
Тип камеры		Купольная встраиваемая IP
Тревога	Условия срабатывания	Потеря видео / детекция движения (6 уровней, 396 зон) / закрытие камеры
	Действие	Отметка в журнале / на весь экран / реле / уведомление по e-mail
Физ. параметры	Дальность передачи	До 100 метров (без использования дополнительного оборудования)
	Размеры (ДхВ)	∅ 150x106 мм
	Вес	400г
	Рабочая температура	-10°C ~ +50°C
	Энергопотребление	DC 12В±1.2 250/350 мА (ИК вкл.), 4.2Вт

ГАРАНТИЙНЫЙ ТАЛОН

► Гарантийные обязательства

NOVICAM гарантирует исправность изделия и его нормальную работу в течение трех лет, начиная с даты технического контроля, указанной в данном гарантийном талоне, при соблюдении условий, изложенных в Руководстве по эксплуатации.

Если в течение гарантийного срока в изделии обнаружится заводской дефект, NOVICAM по настоящей гарантии бесплатно произведет ремонт/замену изделия или его дефектных деталей в соответствии с приведенными ниже Условиями гарантийного обслуживания. В случае, если приобретенное Вами изделие марки NOVICAM будет нуждаться в гарантийном обслуживании, просим Вас обратиться к дилеру, у которого Вы приобретали данное изделие или в Единую службу поддержки (тел. 8-800-555-05-20).

Данная гарантия распространяется только на продукцию, выпускаемую компанией NOVICAM. Продукция, идущая в комплекте с устройствами NOVICAM, но выпускаемая сторонними производителями, имеет гарантию производителя и обслуживается в официальных сервис-центрах этого производителя.

► Условия гарантийного обслуживания

1. В соответствии с данной гарантией NOVICAM даёт обязательства на своё усмотрение осуществить ремонт или замену изделия, на которое распространяются условия настоящей гарантии. NOVICAM не несёт ответственности за любой ущерб или убытки, связанные с данным изделием, включая материальные и нематериальные потери, а именно: средства, уплаченные при покупке изделия, потери прибыли, доходов, данных при использовании изделия или других связанных с ним изделий, а также косвенные, случайные или вытекающие как следствие потери или убытки.

2. Услуги по гарантийному обслуживанию могут быть оказаны в период до окончания гарантийного срока и только по предъявлению потребителем вместе с дефектным изделием гарантийного талона с чётко проставленным на нем штампом ОТК. NOVICAM может потребовать от потребителя предъявления дополнительных доказательств факта покупки изделия, необходимых для подтверждения сведений, указанных в гарантийном талоне. NOVICAM может отказать в бесплатном гарантийном обслуживании, если информация на штампе ОТК нечитабельна (невозможно разобрать дату проведения технического контроля). Настоящая гарантия не распространяется также на изделия с изменённым или неразборчивым серийным номером.

3. Во избежание повреждения, потери или удаления данных с носителей информации просим Вас извлекать такие устройства до передачи изделия на гарантийное обслуживание.

4. Все дефектные изделия/детали, которые подверглись замене на новые, переходят в собственность NOVICAM.

5. Настоящая гарантия не распространяется на:

5.1. периодическое обслуживание, ремонт или замену частей изделия в связи с их

ГАРАНТИЙНЫЙ ТАЛОН

нормальным износом;

5.2. расходные материалы (компоненты), которые требуют периодической замены на протяжении срока службы изделия, например, элементы питания;

5.3. риски, связанные с транспортировкой Вашего изделия «до» и «от» NOVICAM;

5.4. повреждения или модификации изделия в результате:

а) неправильной эксплуатации, включая:

— неправильное обращение, повлекшее физические, косметические повреждения или повреждения поверхности, деформацию изделия или повреждение жидкокристаллических дисплеев;

— нарушение правил и условий установки, эксплуатации и обслуживания изделия, изложенных в Руководстве по эксплуатации и другой документации, передаваемой потребителю в комплекте с изделием;

— установку или использование изделия с нарушением технических стандартов и норм безопасности, действующих в стране установки или использования;

б) использования программного обеспечения, не входящего в комплект поставки изделия или в результате неправильной установки программного обеспечения, входящего в комплект изделия;

в) использования изделия с аксессуарами, периферийным оборудованием и другими устройствами, тип, состояние и стандарт которых не соответствует рекомендациям изготовителя изделия;

г) ремонта или попытки ремонта, произведённых лицами или организациями, не являющимися NOVICAM;

д) регулировки или переделки изделия без предварительного письменного согласия с NOVICAM;

е) небрежного обращения;

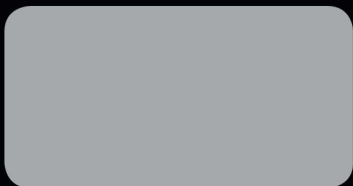
ж) несчастных случаев, пожаров, попадания насекомых, инородных жидкостей, химических веществ, других веществ, затопления, вибрации, высокой температуры, неправильной вентиляции, колебания напряжения, использования повышенного или неправильного питания или входного напряжения, облучения, электростатических разрядов, включая разряд молнии, и иных видов внешнего воздействия или влияния.

6. Настоящая гарантия распространяется исключительно на аппаратные компоненты изделия. Гарантия не распространяется на программное обеспечение.

Единая служба поддержки **8-800-555-05-20**
(звонок из любого региона России бесплатный)

Адреса Авторизованных Сервисных Центров (АСЦ)
Вы можете посмотреть на сайте **www.novicam.ru**

Собрано в Китае из оригинальных комплектующих производства
Японии по заказу и под контролем «Новые камеры» РОССИЯ



8-800-555-0520

(звонок из любого региона России бесплатный)

www.novicam.ru

