

Как работать с RTSP

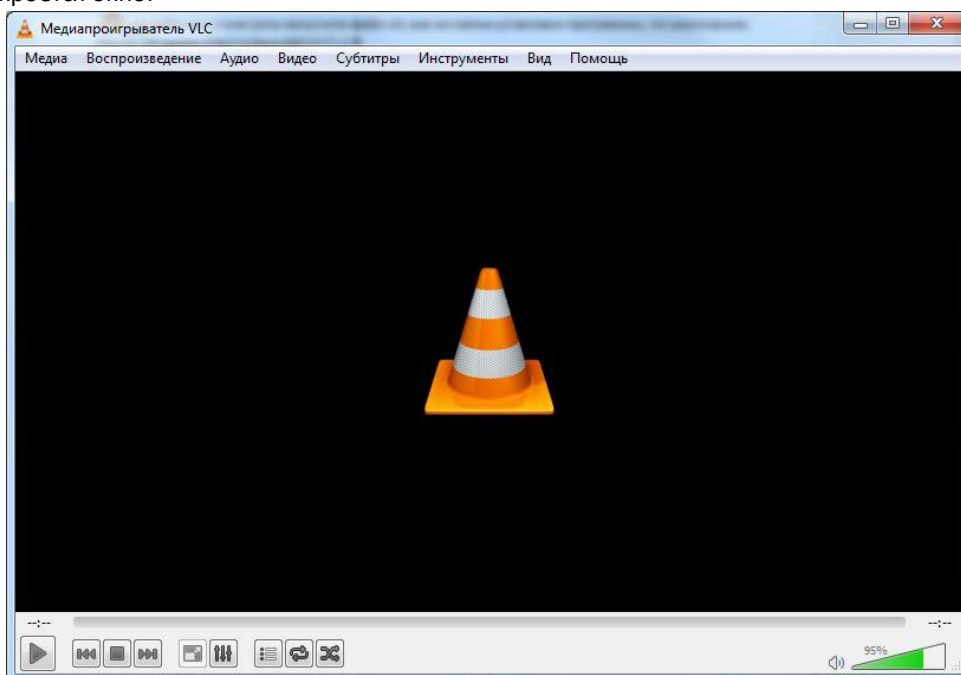
IP камеры AMATEK поддерживает работу по протоколу RTSP.

RTSP - потоковый протокол реального времени (Real Time Streaming Protocol), предназначен для использования в системах, работающих с мультимедиа данными, и позволяющий клиенту удалённо получать поток данных с устройства видеонаблюдения.

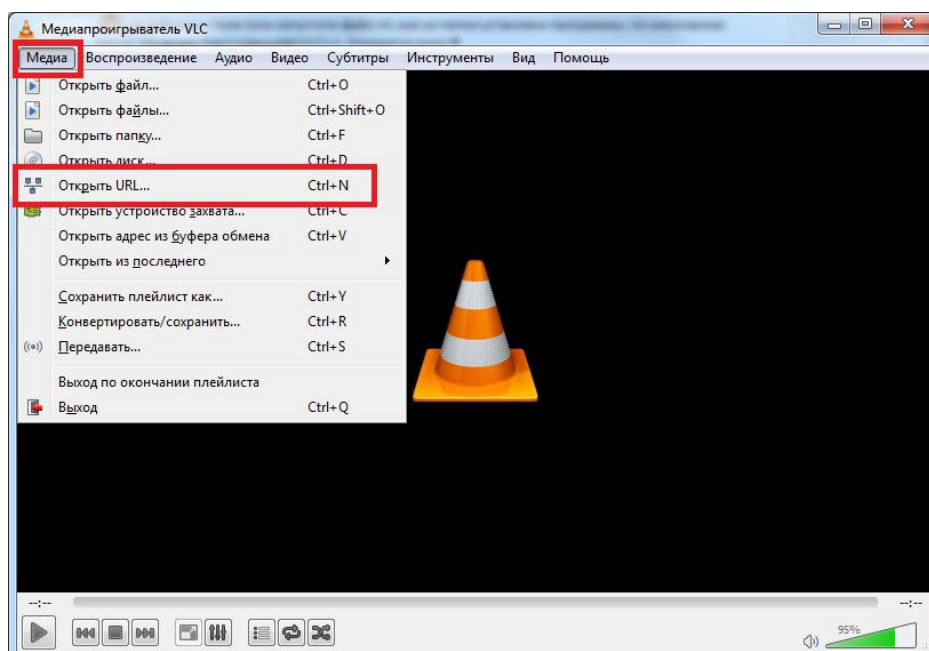
Клиентом RTSP служит медиа проигрыватель «VLC media player», последнюю версию которого можно бесплатно скачать с сайта <http://www.videolan.org>.

После установки «VLC media player» на вашем ПК запустите программу двойным кликом на иконке 🚧 на рабочем столе (или запустите файл vlc.exe из папки установки программы; по умолчанию это «C:\Program Files\VidoeLAN\VLC\»).

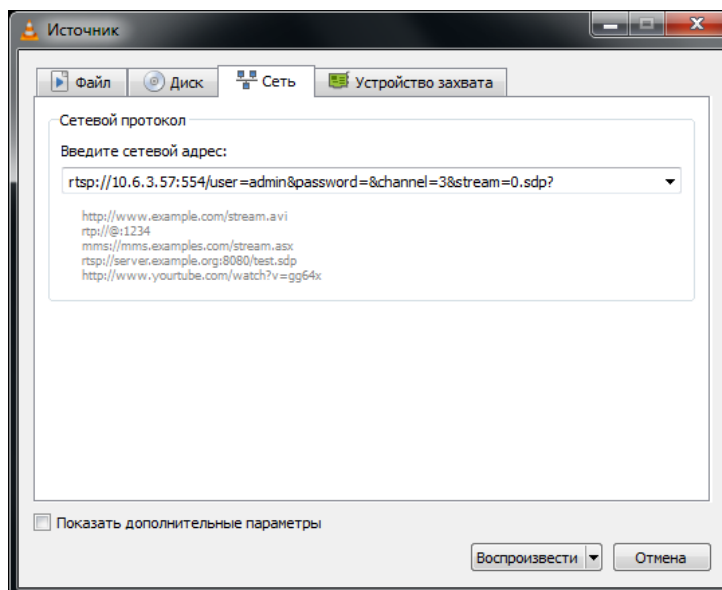
Откроеся окно:



Войдите в меню «Медиа» и выберите опцию «Открыть URL...»:



В следующем окне введите RTSP адрес вашего устройства



Формат адреса:

`rtsp://<username>:<password>@<xxx.xxx.xxx.xxx>:<port>/<stream>`

Здесь:

username – имя пользователя;

password – пароль учетной записи;

xxx.xxx.xxx.xxx – IP адрес устройства;

port – порт RTSP (порт назначается в меню регистратора «Настройка – Сеть – Порт», по умолчанию 554);

stream – номер потока (0 – основной, 1 – второй и т.д.).

Например: `rtsp://admin:admin@192.168.1.168:554/0`

Если все сделано правильно, вы получите отображение видео потока на экране.