

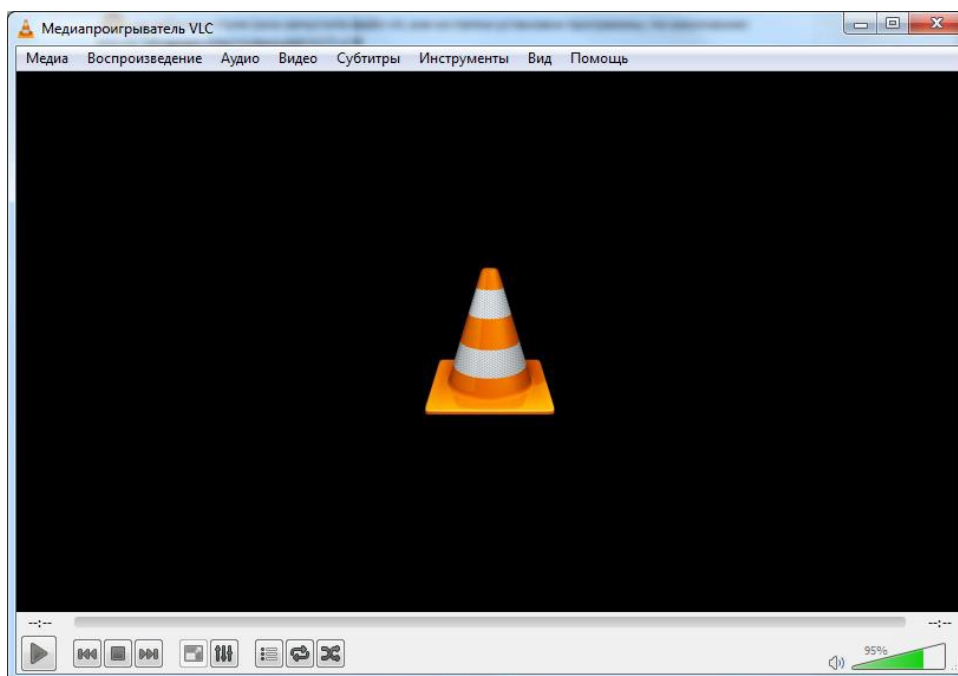
## Как работать с RTSP

IP-камеры и видеорегистраторы AMATEK поддерживает работу по протоколу RTSP.

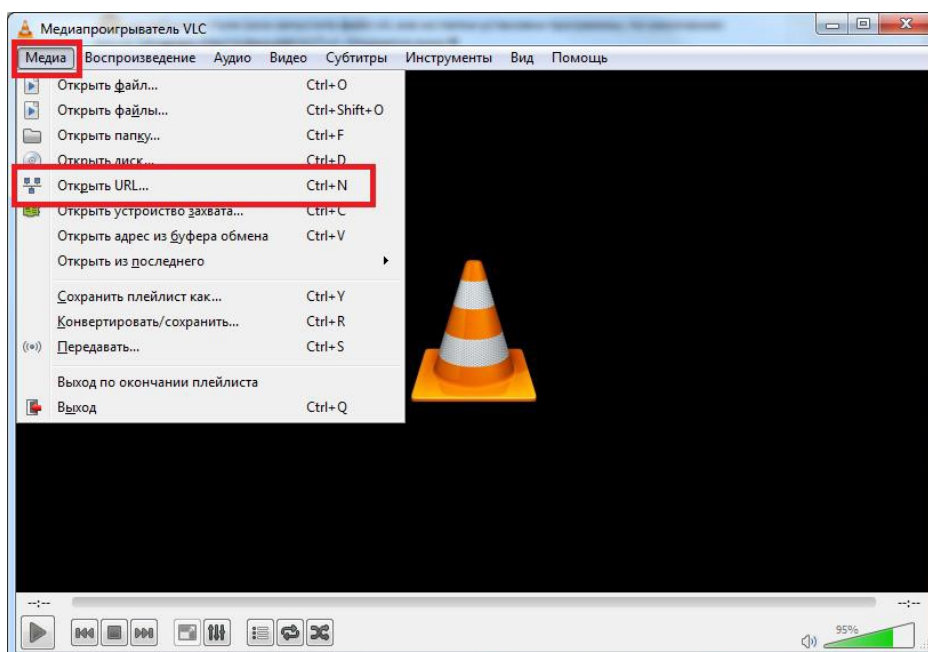
**RTSP - потоковый протокол реального времени (Real Time Streaming Protocol)**, предназначен для использования в системах, работающих с мультимедиа данными, и позволяющий клиенту удалённо получать поток данных с устройства видеонаблюдения.

Программой клиентом RTSP служит медиа проигрыватель «VLC media player», последнюю версию которого можно бесплатно скачать с сайта <http://www.videolan.org>.

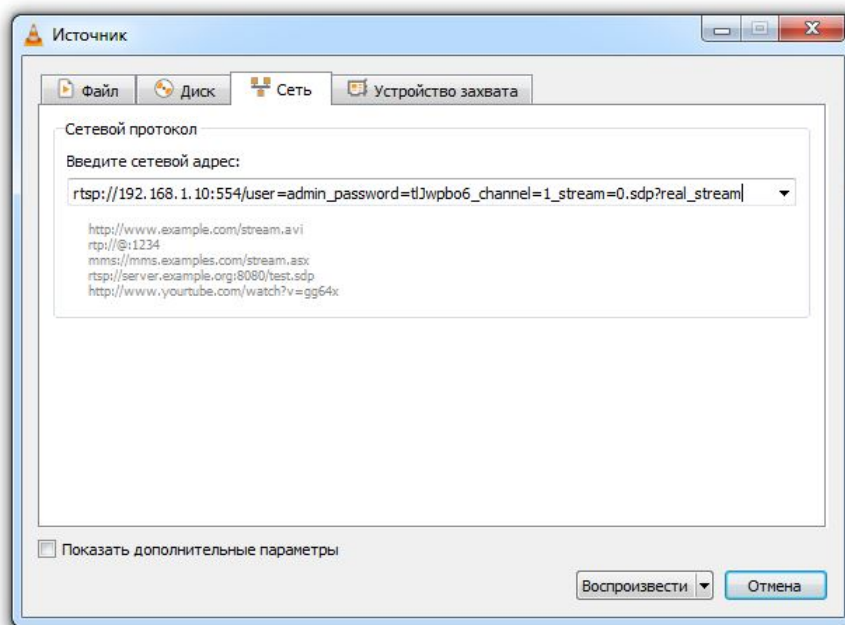
После установки «VLC media player» на вашем ПК запустите программу двойным кликом на иконке 🚧 на рабочем столе (или запустите файл vlc.exe из папки установки программы; по умолчанию это C:\Program Files\VideoLAN\VLC\») или «C:\Program Files (x86)\VideoLAN\VLC»). Откроется окно:



Войдите в меню «Медиа» и выберите опцию «Открыть URL...»:



В окне «Источник», закладка «Сеть» введите RTSP адрес вашего устройства в заданном формате



Формат адреса:

rtsp://<xxx.xxx.xxx.xxx>:<port>/user=<login>\_password=<password>\_channel=1\_stream=<stream>.sdp?real\_stream

Здесь:

**xxx.xxx.xxx.xxx** – IP адрес устройства

**port** – номер порта RTSP (по умолчанию 554)

**login** – логин пользователя (по умолчанию admin)

**password** – пароль пользователя (по умолчанию отсутствует. В строке отображается как t1Jwpbo6)

**stream** – номер потока, начиная с нуля. Пример: 1-й (основной) поток это 0, 2-й (альтернативный) поток это 1.

Примеры для IP камера с IP адресом 192.168.1.10, логином пользователя admin и паролем 12345 :

- Основной поток:  
rtsp://192.168.1.10:554/user=admin\_password=12345\_channel=1\_stream=0.sdp?real\_stream
- Дополнительный поток:  
rtsp://192.168.1.10:554/user=admin\_password=12345\_channel=1\_stream=1.sdp?real\_stream

Пример для IP камеры по умолчанию (IP адрес 192.168.1.10, логин admin, пароль отсутствует)

rtsp://192.168.1.10:554/user=admin\_password=t1Jwpbo6\_channel=1\_stream=0.sdp?real\_stream