

# **TP-LINK®**

## **Руководство по быстрой установке**

### **TL-WPS510U**

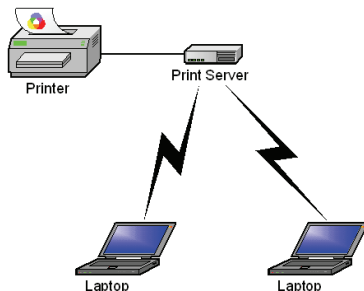
### **Компактный Беспроводной Принт-сервер**

## 1. Перед началом установки необходимо убедиться в наличии следующих элементов

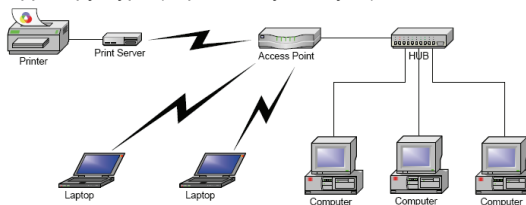
- Компьютер с предустановленной ОС Windows 2000/XP/2003/Vista с установочным CD для принт-серверов
- USB Принтер (НЕ на базе протоколов GDI/CAPT)
- USB-кабель для принтера
- Одна Точка Доступа 802.11b/g (опционально)

## 2. Беспроводная Сеть с Принт-сервером

Режим Ad-Нос (Peer-to-Peer) – предустановлен заводскими настройками:



Режим Инфраструктура (через Точку Доступа):



## 3. Предустановленные Заводские Настройки

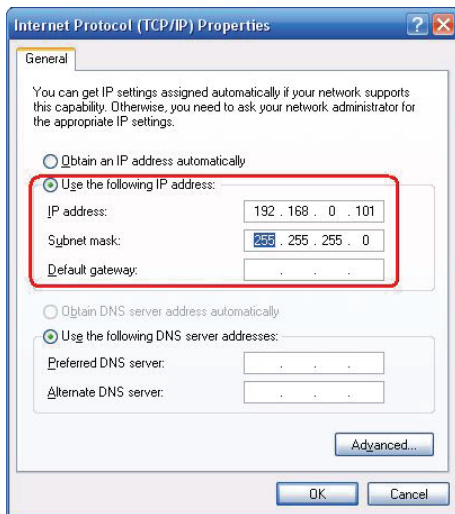
- Имя пользователя (Username): admin
- Пароль (Password): 0000
- Беспроводной режим: Ad-Нос (Peer-to-Peer)
- Канал: 1
- SSID: WLAN-PS
- IP-адрес: 192.168.0.10
- Маска подсети: 255.255.255.0

#### 4. Установка Оборудования

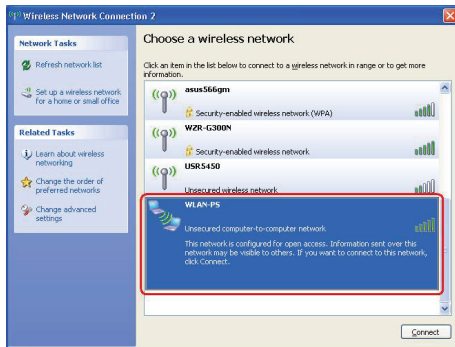
- 1) Отключите питание принтера.
- 2) Подключите принт-сервер к вашему принтеру с помощью поставляемого принтерного кабеля.
- 3) Включите питание принтера.
- 4) Подключите блок питания принт-сервера к соответствующему разъёму устройства.
- 5) Подождите 40 секунд, пока устройство проведёт автоматическую аппаратную диагностику (Power On Self Test, POST).

#### 5. Предварительная Подготовка Компьютера к Подключению Беспроводного Принт-сервера (Беспроводной режим Ad-Нос)

- 1) Пожалуйста, задайте соответствующий IP-адрес вашему беспроводному адаптеру, например, 192.168.0.101.



- 2) Найдите принт-сервер с помощью Службы Беспроводной Настройки ОС Windows (Wireless Zero Configuration) или воспользуйтесь ПО, поставляемым в комплекте с вашим беспроводным адаптером. Затем нажмите **Подключить**.



## 6. Установка Программного Обеспечения

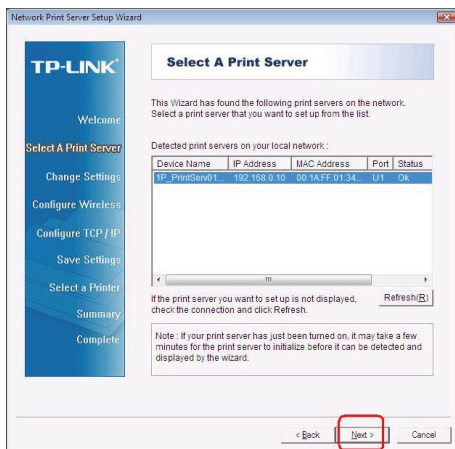
- 1) Для установления сетевой связи с принт-сервером ваш компьютер должен иметь соответствующий IP-адрес, например, 192.168.0.100. (предустановленный IP-адрес принт-сервера 192.168.0.10)
- 2) Вставьте установочный CD-диск в CD-привод вашего компьютера. Меню установочной программы запуститься автоматически.
- 3) Выберите пункт **Installation (Установка)** для установки принт-сервера и настройки подключённого принтера.



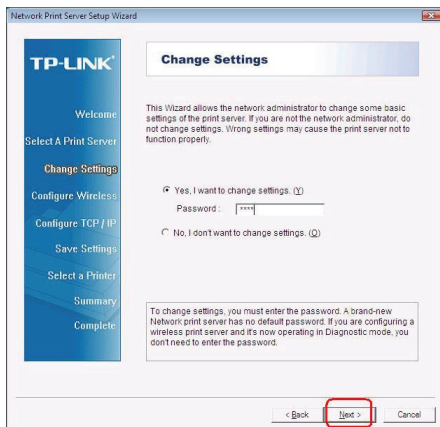
- 4) Нажмите **Next (Далее)**, Мастер Установки автоматически обнаружит принт-сервер.



- 5) В окне **Select A Print Server (Выберите Принт-сервер)**, выберите порт принт-сервера, который вы хотите настроить и нажмите **Next (Далее)**.



- 6) В окне **Change Settings**, выберите **No (Нет)** или **Yes (Да)**:



➤ Нажмите **No (Нет)** если вы хотите, чтоб принт-сервер использовал предустановленные IP-адрес и настройки:

- Имя пользователя (Username): admin
- Пароль (Password): 0000
- Режим Ad-Нoc
- Канал: 1
- Шифрование: нет
- DHCP клиент: отключён
- IP-адрес: 192.168.0.10
- Маска Подсети: 255.255.255.0
- SSID: WLAN-PS

➤ Или выберите **Yes (Да)** если вы хотите изменить беспроводные настройки или задать статичный IP-адрес принт-серверу:

- В окне **Basic Wireless Settings (Базовые Беспроводные Настройки)** выберите **Communication Type (Тип соединения)** в соответствии с вашей сетью:
  - Инфраструктура
  - Ad-Нoc
- Введите соответствующий **SSID** вашей беспроводной сети.
  - **Channel (Канал):** по выбору
  - **Data Transmit Rates (Скорость Передачи Данных):** выберите Авто или прочие
  - **Transmit Mode (Режим Передачи):** выберите Авто или прочие
- В окне **Wireless Security (Безопасность Беспроводной Сети)**, включите или отключите шифрование WEP/WPA/WPA2, произведите настройки в соответствии с вашей беспроводной сетью и нажмите **Next (Далее)**.

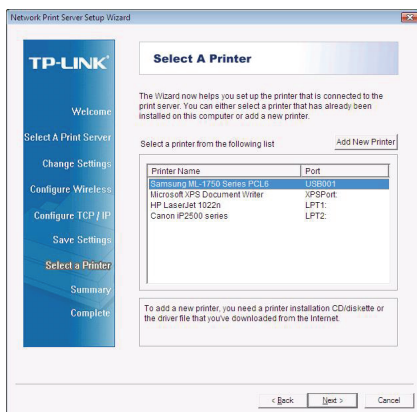
- В окне **TCP/IP Settings (Настройки TCP/IP)**, задайте фиксированный или динамический IP-адрес для принт-сервера, рекомендуется фиксированный IP-адрес. Нажмите **Next (Далее)**.

☞ **Примечание:** IP-адрес принт-сервера должен быть в той же подсети, что и ваш сетевой адаптер.

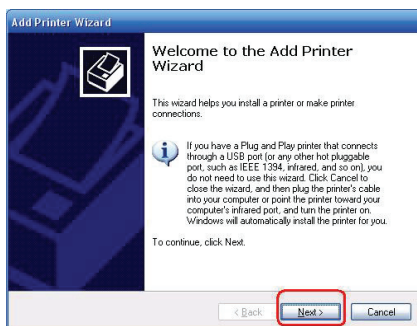
- 7) В Мастере Установки из списка выберите уже настроенный принтер, нажмите **Далее, Далее** и затем **Завершить** для завершения установки.

**или**

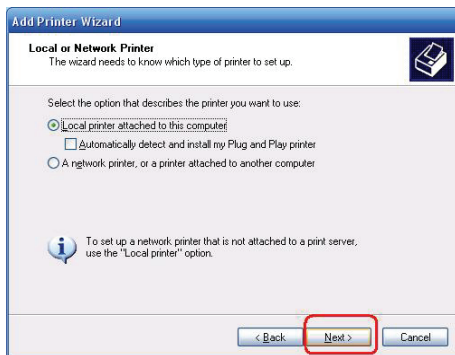
Выберите **Add New Printer (Добавить Новый Принтер)** если принт-сервер подключён к принтеру, который ранее не был установлен и отсутствует в списке.



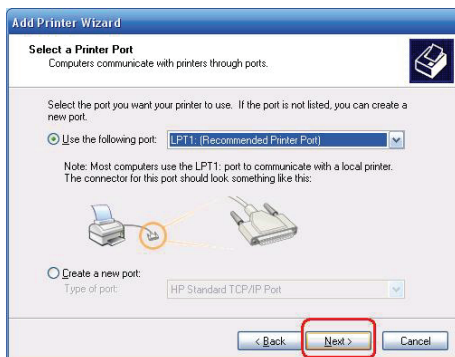
- 8) Нажмите **Add New Printer (Добавить Новый Принтер)** для запуска Мастера Установки Принтеров Windows.



- 9) Нажмите **Далее** и выберите **Локальный Принтер**, убедитесь, что пункт **«Автоматическое определение и установка Plug and Play принтера»** **НЕ** отмечен галочкой. Затем нажмите **Далее**.

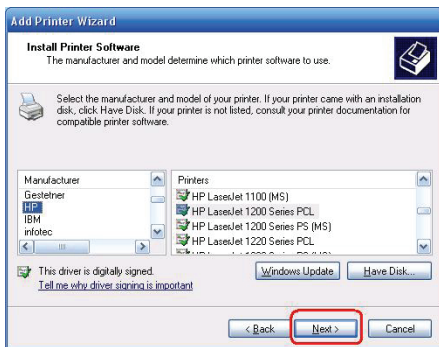


- 10) Убедитесь, что выбран пункт **Использовать порт** и выберите **LPT1: (Рекомендуемый Порт Принтера)** из выпадающего списка. Затем нажмите **Далее**.

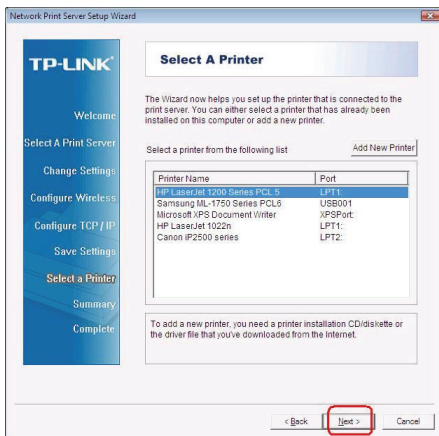


- 11) Выберите **Изготовителя** и **Модель Принтер** из списка драйверов. Затем нажмите **Далее**.

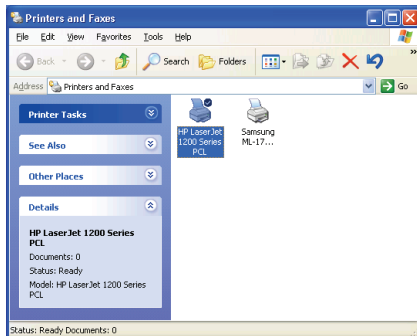




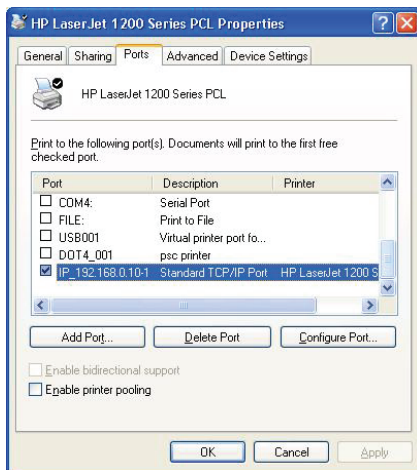
- 12) Если драйверы принтера уже установлены, то вам будет предложено либо оставить установленные, либо переустановить их. Нажмите **Далее**. Задайте имя принтера и выберите будет ли данный принтер принтером по умолчанию. Затем нажмите **Далее**.
- 13) После этого вам будет предложено: сделать принтер доступным прочим пользователям сети, распечатать пробную страницу (выберите **Нет**), и т.д. Выбирайте соответствующие пункты и жмите **Далее** и **Завершить**.
- 14) В Мастере Установки завершите установку, выбрав из списка установленный принтер в окне **Выберите Принтер** и нажмите **Далее**, **Далее** → **Завершить**.



- 15) В ОС Windows, нажмите **Пуск** → **Принтеры и Факсы** и выберите недавно установленный принтер.



- 16) Щелчком правой кнопки мыши вызовите контекстное меню, выберите пункт **Свойства** → **Порты** и убедитесь, что появился порт принт-сервера.



- 17) Перейдите на закладку **Общие**; нажмите **Пробная печать** для проверки настроек.

- 18) Настройка завершена.

**Примечание:**

Если Вы хотите установить дополнительные принт-сервера, запустите Мастера Установок в ОС Windows из меню Пуск: **пуск** → **Все программы** → **Network Print Server** → **Standard TCP/IP Printer Port** → **PSWizard** и повторите все шаги процесса установки.

## Каким образом создать порт принт-сервера вручную?

1. Из меню Пуск ОС Windows: **пуск** → **Все программы** → **Accessories** → **System Tools** → **Control Panel** → **Hardware and Sound** → **Printers**.
2. Выберите иконку установленного принтера, щёлкните на ней правой кнопкой мыши, чтобы вызвать контекстное меню, выберите **Свойства** → **Порты** → **Добавить Порт** → **Standard TCP/IP Port** → **Новый порт** → **Далее**.
3. Введите точный IP-адрес принт-сервера, под который вы его настроили. Нажмите **Далее**.
4. Выберите **Особое** и нажмите **Параметры**.
5. Выберите протокол **LPR**, и введите в графе имени очереди **lp1**.
6. Нажмите **ОК** → **Далее** → **Завершить**, для завершения установки.
7. Нажмите **Закреть** → **Применить**.
8. Поздравляем, порт принт-сервера создан.

## Каким образом узнать текущие настройки принт-сервера?

1. Подключите блок питания к соответствующему разъёму принт-сервера.
2. Подождите 40 секунд, пока устройство проведёт автоматическую аппаратную диагностику (Power On Self Test, POST).
3. Нажмите кнопку сброса настроек и удерживайте её в течение 8 секунд, затем отпустите.
4. Будет распечатана пробная страница, на которой будут отображены текущие настройки принт-сервера.

## АВТОРСКИЕ ПРАВА И ТОРГОВЫЕ МАРКИ

Технические условия могут быть изменены без предупреждения. **TP-LINK®** является зарегистрированным товарным знаком TP-LINK TECHNOLOGIES CO., LTD. Прочие торговые марки и названия продуктов являются зарегистрированными товарными знаками их законных владельцев.

Ни один раздел или часть данного технического условия не могут быть воспроизведены в той ли иной форме и любыми средствами, либо использованы после преобразований путем перевода, трансформации или сокращения без разрешения TP-LINK TECHNOLOGIES CO., LTD. Copyright © 2008 TP-LINK TECHNOLOGIES CO., LTD. Все права защищены.



Данное оборудование можно использовать на территории всех стран ЕС (и других стран, использующих директиву ЕС 1999/5/ЕС). Использование в перечисленных ниже странах может подпадать под ряд ограничений: FR (Франция), IT (Италия), NO (Норвегия). Для более детальной информации смотрите документацию к продукту на поставляемом CD или на сайте [www.tp-link.com](http://www.tp-link.com).

**\* Комплектация и технические условия могут быть изменены без предупреждения. Прочие торговые марки и названия продуктов являются зарегистрированными товарными знаками их законных владельцев.**