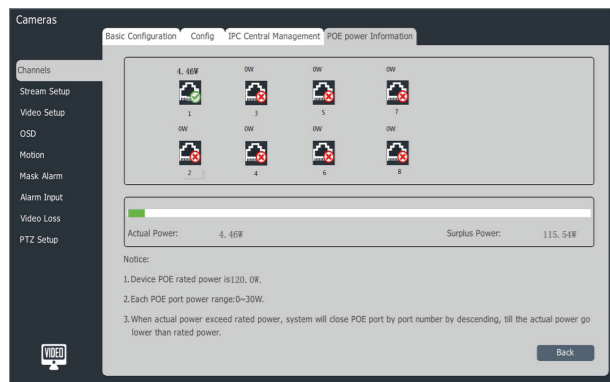


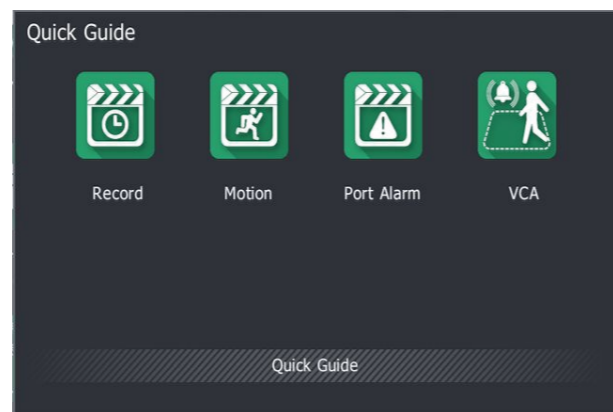
2. Функция "plug-and-play" POE канала в POE регистраторах активна по умолчанию. После того как Вы подключите камеру в POE порт устройства, информация об активном статусе подключения отобразится на экране в виде иконки . Если после подключения вы видите иконку возможно проблемы с сетью, проверьте сетевые настройки устройств.



- 10 -

7. Настройка записи

1. Войдите "Главное меню->Настройка записи"; Здесь Вы можете настроить запись по времени, по движению и по тревоги. А также настроить запись используя интеллектуальные функции.



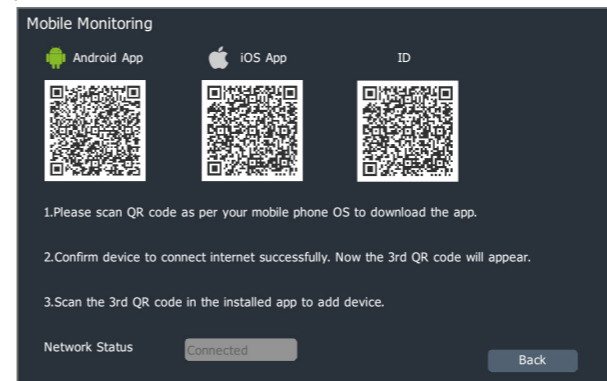
2. Выберите тип записи, установите временной период, параметры кодирования и нажмите "Завершить". После этого запись будет производиться согласно настроенным параметрам.

- 12 -

9. Мобильное приложение

Ссылку для скачивания мобильного приложения можно получить при помощи QR кода, который можно найти в пользовательском меню регистратора или в меню WEB интерфейса.

1. На регистраторе: В режиме просмотра, нажмите правой клавишей мышки чтобы войти в меню, выберите пункт "Mobile Monitoring", просканируйте QR код чтобы скачать приложение на Ваш смартфон. Из приложения просканируйте QR код с ID регистратора чтобы добавить устройство.



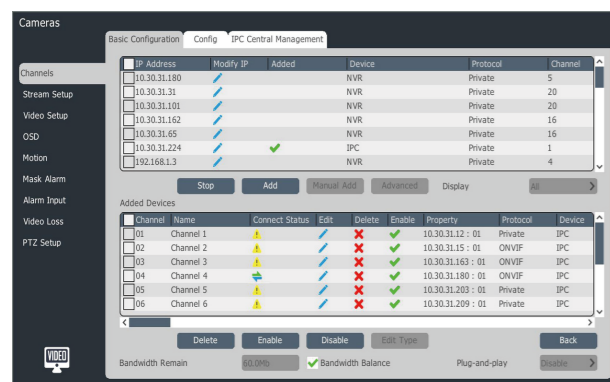
- 14 -

Руководство пользователя



Перед установкой и использованием устройства, пожалуйста прочтите это руководство внимательно, и сохраните его для дальнейшего использования

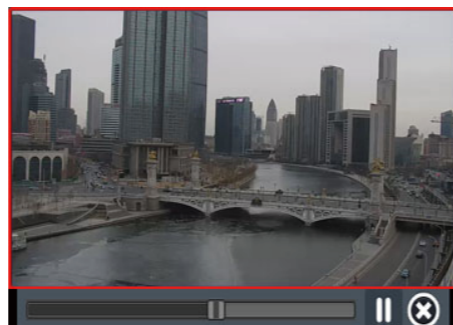
3. После удачного подключения регистратор сканирует сеть встроенного POE коммутатора и автоматически добавляет камеру. Если необходимо изменить настройки, нажмите иконку для редактирования.



- 11 -

8. Воспроизведение

1. В режиме онлайн просмотра, левой клавишей мышки выберите канал, запись которого хотите просмотреть, нажав на иконку . Воспроизведение начнется в новом окне спустя некоторое время.



2. Выберите "Главное меню->Воспроизведение", вы войдете в меню воспроизведения. Выберите канал, дату и временной промежуток который желаете просмотреть.

- 13 -

2. В Web интерфейсе: Войдите используя браузер IE(Internet Explorer), нажмите на иконку которая располагается в нижней части окна просмотра. Просканируйте QR код чтобы скачать приложение на Ваш смартфон. Из приложения просканируйте QR код с ID регистратора чтобы добавить устройство.



Примечание: Третий QR код появляется только тогда, когда обеспечен выход в глобальную сеть.

10. Выключение

Войдите в меню выключения устройства "Главное меню→Выключение" и нажмите "Выключить". Нажимите "ДА" чтобы подтвердить операцию выключения устройства.

ВНИМАНИЕ:

1. Не отключайте принудительно питание во время завершения работы
2. Не отключайте принудительно питание во время работы устройства.

- 15 -

- 16 -

1. Дорогой пользователь

Благодарим Вас за приобретение нашей продукции. Пожалуйста, свяжитесь с нами, если у вас возникнут вопросы или возникнет необходимость.

Данное руководство может содержать небольшие технические неточности или опечатки. Наша компания постоянно работает над улучшением своей продукции как в программной, так и в аппаратной части. Содержание данного руководства будет обновляться в соответствии с расширением функционала оборудования.

-2-

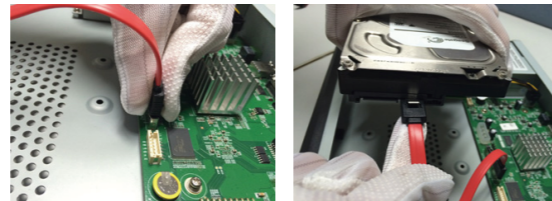
3. Установка жесткого диска

Инструкция по установке:

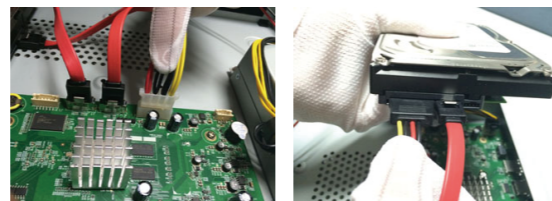
1. Открутите винты на задней и боковой части регистратора, снимите крышку.



2. Подключите SATA кабель к материнской плате и к жесткому диску



3. Подключите кабель питания к материнской плате и к жесткому диску



-4-

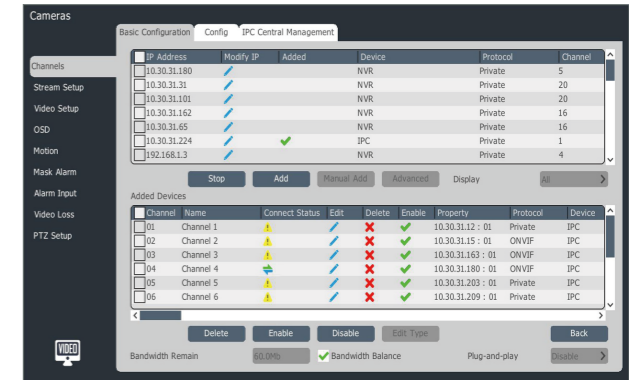
4. Начало работы

Перед началом работы с устройством: Проверьте подключен ли блок питания к регистратору, подключен ли корректно монитор. После включения регистратор издаст короткий пищущий звук и запустится в штатном режиме.

-6-

6. Добавление IP камер

1. Войдите "Главное меню->Камера->Настройка каналов->Основная настройка" Нажмите на кнопку "Поиск", начнется поиск устройств и через некоторое время остановится. Чтобы принудительно остановить поиск нажмите кнопку "Стоп".
2. Выберите IP камеру когда поиск закончится и нажмите "Добавить" или дважды щелкните мышкой по выбранному пункту для добавления.
3. Добавленная IP камера отобразится в окне добавленных устройств. Если после добавления прошло успешно вы увидите иконку "🟢". Если на устройстве будет отображаться иконка "⚠️", то добавление прошло с ошибкой, необходимо проверить сетевые настройки.



4. Нажмите "✎" для ручного редактирования данных IP камер.

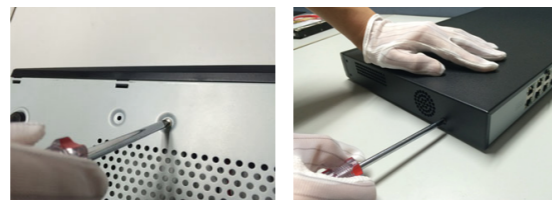
-8-

2. Предостережения

1. Не ставьте емкости с водой (например стакан) на регистратор.
2. Устанавливайте регистратор в хорошо вентилируемом месте. Если устанавливается несколько регистраторов, следите что расстояние между ними было не менее двух сантиметров.
3. Следите за температурной средой (-10°C~+55°C) и влажностью (10%~90%) в рекомендуемых диапазонах.
4. Во время чистки отключайте питание от регистратора.
5. Пыль может вызвать короткое замыкание на материнской плате, используйте мягкую щетку для очистки платы, разъема, корпуса и вентилятора корпуса.
6. Не используйте агрессивные растворители, такие как изопропиловый спирт, бензол и т.д. Не рекомендуются использовать моющие или абразивные средства, во избежание повреждения покрытия корпуса.
7. Покупайте жесткий диск только проверенных и зарекомендовавших себя на рынке с положительной стороны производителей.
8. В процессе конфигурации записи проследите чтобы поток данных на жесткий диск не превышал 100 МБ/с. (при использовании кодека H265 - 50МБ/с)
9. Не ставьте тяжелые предметы на регистратор.
10. Во время установки убедитесь что для коммутации кабелей достаточно свободного места с задней части регистратора.
11. Обязательно используйте заземление.
12. При выходе из строя батареи 3В замените ее только на аналогичную во избежание несчастных случаев.

-3-

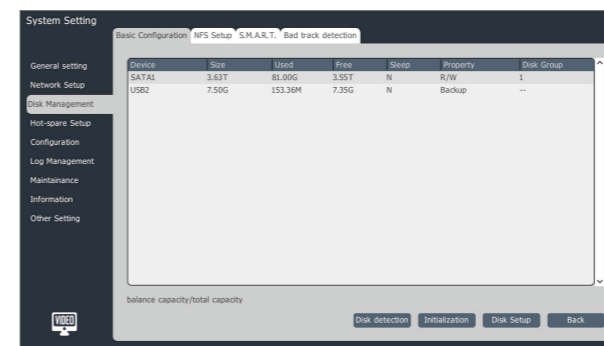
4. Закрутите винты жесткого диска, установите крышку и зафиксируйте ее комплектами винтами.



-5-

5. Инициализация жесткого диска

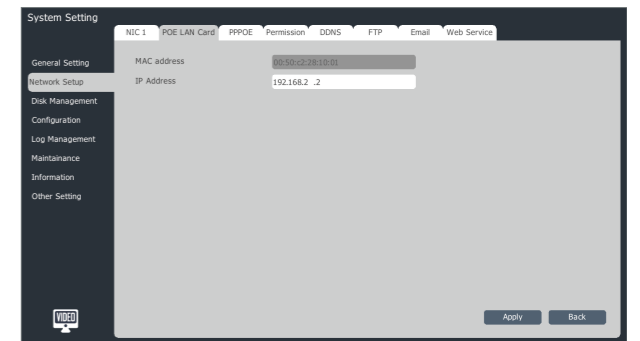
1. Войдите "Главное меню->Системные настройки->Жесткий диск", выберите жесткий диск и отформатируйте.



-7-

РРЕ серия сетевых регистраторов:

1. Войдите "Главное меню-> "Системные настройки" -> "Настройки сети" -> РРЕ(PSE)" Пропишите сетевые настройки которые Вам необходимы.



-9-