

AX PRO
Quick Start Guide

EN 50131-1-2006+A2:2017
EN 50131-3:2009
EN 50131-6:2017
EN 50131-5-3:2017
EN 50131-10:2014
EN 50136-2:2013
Security Grade(SG)2
Environmental Class(EC) II
Certified by Telefication

ENGLISH

1 APPEARANCE

1. Function Indicator
 2. Power Indicator 6. Serial Port 10. SIM Card 2 Slot
 3. Tag Present Area 7. Power Interface 11. SIM Card 1 Slot
 4. Tamper Switch 8. Power Switch 12. Serial Port
 5. Reset Button 9. Network Interface

Note: the SIM card functions vary depending on the model.

2 WIRING AND POWER ON SET UP

1. Add the AX PRO to Hik-PRO client.
 2. Enroll the peripheral to the AX PRO.

3 INSTALLATION

- ★ Tamper Screw (compulsory)

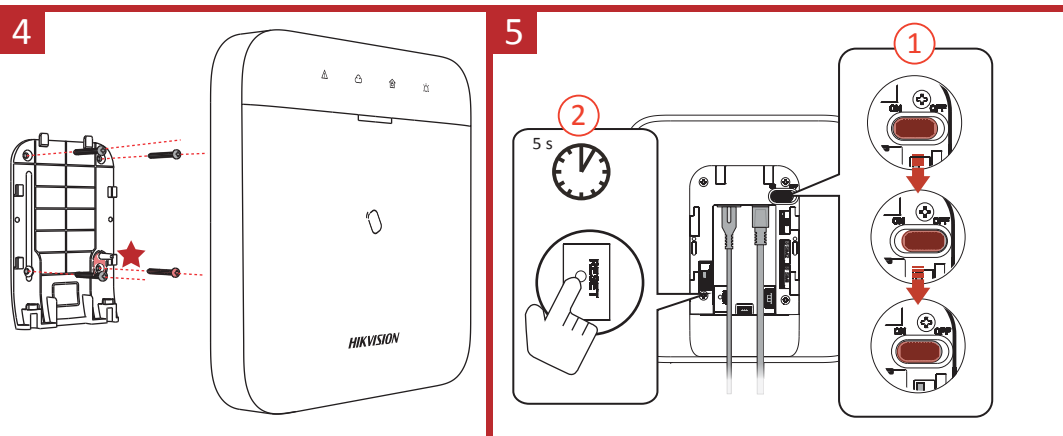
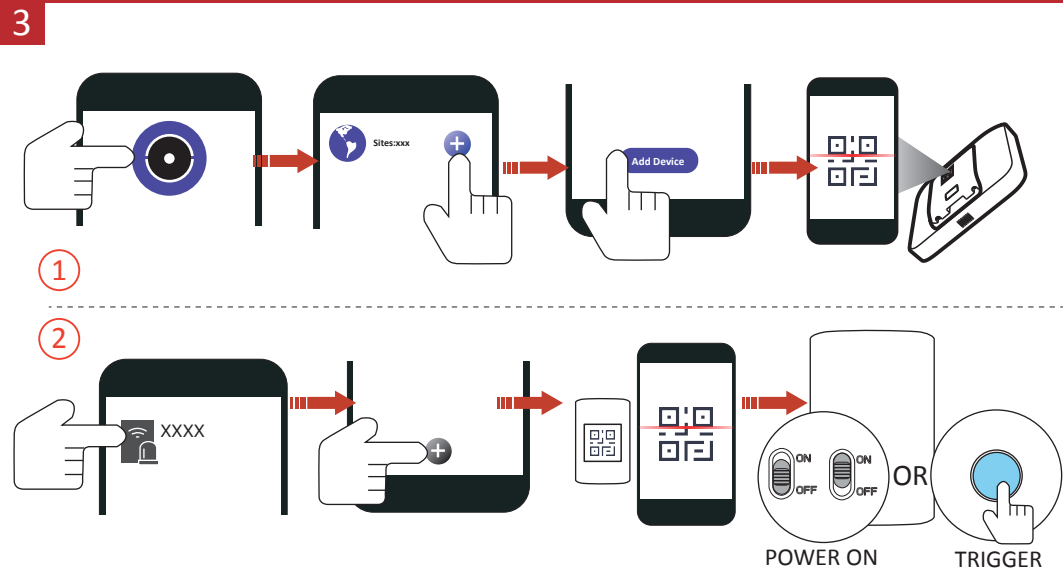
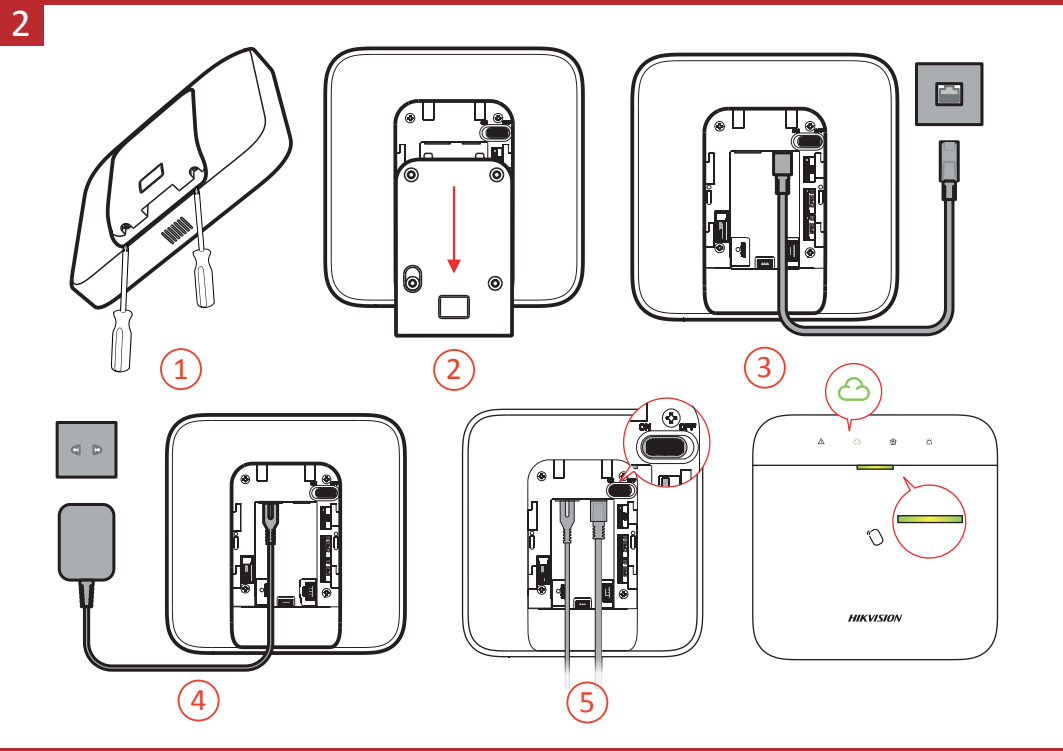
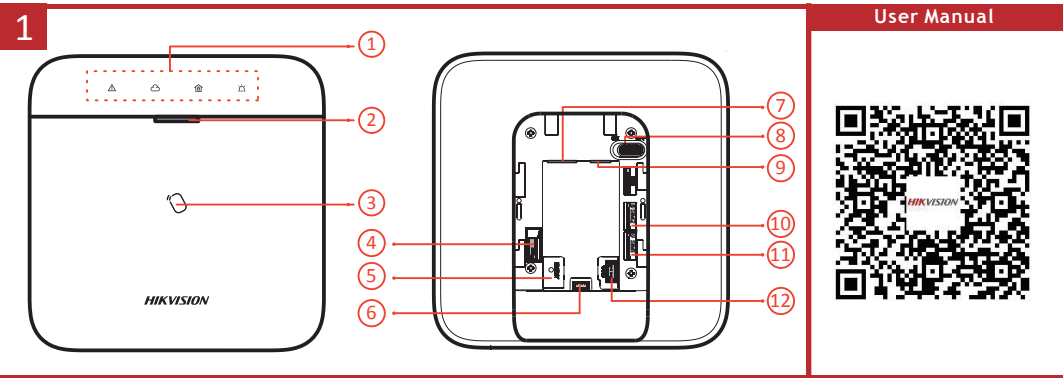
- 5 RESET**
 1. Restart the device, the power LED flashes 3 times.
 2. Hold the reset button for 5 s.

User Manual

Scan the QR code for more information and operation help.

Specification

AX PRO			
Parameters	64 Series	96 Series	
RF frequency	868MHz/865MHz		
Wireless zones, Relay module & wall switch	Up to 64	Up to 96	
Wireless tag Reader & keypad, Tag	Up to 8, 32	Up to 8, 48	
Wireless Sounders, key fobs, repeaters	4, 32, 2	6, 48, 4	
PIR camera	2	4	
IP camera integration	0	4 x 7s clips	
Installer, admin, user	1, 1, 30	1, 1, 46	
Area	16	32	
LEDs indication	Arm/Disarm, Alarm, Tamper, Fault, Cloud, Power		
Memory Log stored	5000	5000	
Programming tools	HC/HC Pro/Web Portal/VMS4200		
LAN port	Wi-Fi(2.4G), LAN port, GPRS on board	LAN port, Wi-Fi(2.4G), 3/4G on board	
SIM slot	Single	Dual	
Protocol	SIA 09, Contact ID, ISUP		
Power supply	100 to 240 VAC		
Battery	Built in on board Battery. Up to 12 hrs standby		
Approvals	EN Grade 2, CE, RoHS/Reach/WEEE		
Consumption	100-240V to 50/60Hz, 0.1A-0.064A		
Operation Environment	Temperature: -10°C to 50°C, Humidity: 10 to 90%		
Dimension(W x H x D)	170.0 mm (6.7") x 170.0 mm (6.7") x 38.6 mm (1.5")		
Weight	557.5 g (19.7 oz)		



FRANÇAIS

1 ASPECT

1. Voyant de fonction
 2. Voyant d'alimentation 6. Port série 10. Fente de la carte SIM 2
 3. Zone de présentation de la balise 7. Interface d'alimentation 11. Fente de la carte SIM 1
 4. Contact antisabotage 8. Interrupteur d'alimentation 12. Port série
 5. Bouton de réinitialisation 9. Interface réseau

Remarque : les fonctions de la carte SIM varient en fonction du modèle.

2 CÂBLAGE ET MISE EN MARCHÉ

1. Ajoutez l'appareil AX PRO au client Hik-PRO.
 2. Associez le périphérique à l'appareil AX PRO.

3 CONFIGURATION

1. Ajoutez l'appareil AX PRO au client Hik-PRO.
 2. Associez le périphérique à l'appareil AX PRO.

4 INSTALLATION

- ★ Vis anti-sabotage (obligatoire)

5 RÉINITIALISATION

1. Redémarrez l'appareil ; le témoin d'alimentation clignote 3 fois.
 2. Appuyez sur le bouton de réinitialisation pendant 5 s.

Manuel d'utilisation

Scannez le code QR pour obtenir plus d'informations ainsi qu'une aide concernant le fonctionnement de l'appareil.

Spécification

Paramètres	Série 64	Série 96
Fréquence RF	868 MHz/865MHz	
Zones sans fil, module de relais et interrupteur mural	Jusqu'à 64	Jusqu'à 96
Clavier et lecteur de balise sans fil, balise	Jusqu'à 8, 32	Jusqu'à 8, 48
Sirenes sans fil, télécommandes porte-clés, répéteurs	4, 32, 2	6, 48, 4
Caméra PIR	2	4
Intégration de caméra IP	0	4 vidéos de 7 s
Installateur, administrateur, utilisateur	1, 1, 30	1, 1, 46
Zone	16	32
Témoins lumineux	Armer/désarmer, alarme, sabotage, panne, cloud, alimentation	
Journal enregistré dans la mémoire	5000	5000
Outils de programmation	HC/HC Pro/Portal/ Web/VMS4200	
Port LAN	Port LAN, norme GPRS intégrée, Wi-Fi (2,4 GHz), 3/4G intégré	Port LAN, Wi-Fi (2,4 GHz), 3/4G intégré
Fente de carte SIM	Double	
Protocole	SIA 09, Contact ID, ISUP	
Alimentation électrique	100 à 240 V CA	
Batterie	Batterie intégrée, jusqu'à 12 heures en veille	
Conformations	EN Grade 2, CE, RoHS/Reach/WEEE	
Consommation	100 à 240 V à 50/60 Hz, 0,1 A à 0,064 A	
Environnement d'exploitation	Température: -10 à 50°C, humidité: 10 à 90%	
Dimensions (L x H x P)	170 x 170 x 38,6 mm	
Poids	557,5 g (19,7 onces)	

ESPAÑOL

1 ASPECTO

1. Indicador de función
 2. Indicador de alimentación 6. Puerto serie 10. 2 ranuras para tarjetas SIM
 3. Área de presentación de etiquetas 7. Conexión de alimentación 11. 1 ranuras para tarjetas SIM
 4. Interruptor antimanipulación 8. Interruptor de alimentación 12. Puerto serie
 5. Botón de reinicio 9. Interfaz de red

Nota: las funciones de tarjeta SIM varían en función del modelo.

2 CABLEADO Y ENCENDIDO

1. Añada AX PRO al cliente Hik-PRO.
 2. Registre el periférico a AX PRO.

3 CONFIGURACIÓN

1. Añada AX PRO al cliente Hik-PRO.
 2. Registre la periférica a AX PRO.

4 INSTALACIÓN

- ★ Tornillo de manipulación (obligatorio)

5 REINICIO

1. Reinicie el dispositivo. El led de encendido parpadeará 3 veces.
 2. Mantenga pulsado el botón de reinicio durante 5 s.

Manual de usuario

Escanee el código QR para obtener más información y ayuda sobre el funcionamiento.

Especificación

Parámetros	Serie 64	Serie 96
Frecuencia de RF	868 MHz/865MHz	
Zonas inalámbricas, módulo de relé e interruptor de pared	Hasta 64	Hasta 96
Lector de etiquetas inalámbricas, teclado numérico y etiqueta	Hasta 8, 32	Hasta 8, 48
Altavoces inalámbricos, llavero remoto y repetidores	4, 32 y 2	6, 48 y 4
Caméra PIR	Compatible	Compatible
Integración de cámara IP	0	4 videos de 7 s
Instalador, administrador y usuario	1, 1 y 30	1, 1 y 46
Área	16	32
Indicadores led	Armar/desarmar, alarma, manipulación, fallo, rubie y encendido	
Registro de memoria almacenado	5000	5000
Herramientas de programación	HC/HC Pro/Portal/web/VMS 4200	
Puerto de red de área local (LAN)	Puerto de red de área local (LAN), GPRS integrado y red wifi (2,4 G)	Puerto LAN, Wi-Fi (2,4 GHz), 3G/4G integrado
Ranura para tarjetas SIM	Dual	
Protocolo	SIA 09, id. de contacto e ISUP	
Fuente de alimentación	De 100 a 240 VCA	
Batería	Batería integrada de hasta 12 horas en espera	
Aprobaciones	Grado 2 (EN), CE, RoHS/Reach/WEEE	
Consumo	100-240 V a 50/60 Hz, da 0,1 a 0,064 A	
Entorno de operación	Temperatura: -10 °C-55 °C, Humedad: 10-90%	
Dimensiones (L x H x P)	170,0 mm (6,7") x 170,0 mm (6,7") x 38,6 mm (1,5")	
Peso	557,5 g (19,7 oz)	

DEUTSCH

1 AUFBAU

1. Funktionsanzeige
 2. Betriebsanzeige 6. Verknüpfung 10. Scharfschalten/Unscharfschalten 10. Steckplatz für SIM-Karte 2
 3. Tag-Vorzeigebereich 7. Stromanschluss 11. Steckplatz für SIM-Karte 1
 4. Sabotageschalter 8. Ein-/Ausschalter 12. Serieller Anschluss
 5. Rücksetztaste 9. Netzwerkanschluss

Hinweis: Die SIM-Karten variieren je nach Modell.

2 VERKABELUNG UND EINSCHALTEN

1. Fügen Sie AX PRO zum Hik-PRO-Klient hinzu.
 2. Melden Sie das Peripheriegerät beim AX PRO an.

3 EINRICHTUNG

1. Fügen Sie AX PRO zum Hik-PRO-Klient hinzu.
 2. Melden Sie das Peripheriegerät beim AX PRO an.

4 INSTALLATION

- ★ Sabotageschraube (obligatorisch)

5 ZURÜCKSETZEN

1. Starten Sie das Gerät neu, die Power-LED blinkt 3 Mal.
 2. Halten Sie die Rücksetztaste 5 Sekunden lang gedrückt.

Benutzerhandbuch

Scannen Sie den QR-Code für weitere Informationen und Bedienungshilfen.

Technische Daten

Parameter	64er Serie	96er Serie
Funkfrequenz	868 MHz/865MHz	
Funkbereiche, Relaismodul und Wandschalter	Bis zu 64	Bis zu 96
Funk-Tagleser und Bedientast, Tag	Bis zu 8, 32	Bis zu 8, 48
Funk sirenen, Schlüsselanhänger, Repetier	4, 32, 2	6, 48, 4
PIR Kamera	Unterstützt	Unterstützt
Integration der IP-Kamera	0	4 x 7s-Clips
Installateur, Administrator, Benutzer	1, 1, 30	1, 1, 46
Bereich	16	32
LED-Anzeigen	Scharfschalten/Unscharfschalten, Alarm, Sabotage, Fehler, Cloud, Stromversorgung	
Gespeicherte Protokolleinträge	5000	5000
Programmierungswerkzeuge	HC/HC Pro/Web Portal/VMS4200	
LAN-Anschluss	LAN-Anschluss, GPRS integriert, Wi-Fi (2,4 GHz)	LAN-Anschluss, Wi-Fi (2,4 GHz), 3G/4G integriert
SIM-Steckplatz	Einzel	
Protokoll	SIA 09, Contact ID, ISUP	
Spannungsversorgung	100 bis 240 V AC	
Batterie	Empfänger-Sitzbatterie, bis zu 12 Std. Standby	
Zulassungen	EN Stufe 2, CE, RoHS/Reach/WEEE	
Leistungsaufnahme	100-240 V, 50/60 Hz, da 0,1 A - 0,064 A	
Betriebsumgebung	Temperatur: -10 °C bis 55 °C, Luftfeuchtigkeit: 10 bis 90 %	
Abmessungen (B x H x T)	170,0 mm x 170,0 mm x 38,6 mm	
Gewicht	557,5 g	

ITALIANO

1 ASPETTO

1. Indicatore della funzione
 2. Indicatore di alimentazione 6. Collegamento 10. Inserimento/Disinserimento 10. Allarme
 3. Area di avvicinamento tag 6. Porta seriale 10. Slot per scheda SIM 1
 4. Interruttore antimanomissione 7. Interfaccia di alimentazione 11. Slot per scheda SIM 2
 5. Pulsante di rete 8. Interruttore di alimentazione 12. Porta seriale

Nota: le funzioni della scheda SIM variano in base al modello.

2 CABLAGGIO E ACCENSIONE

1. Aggiungere AX PRO al client Hik-PRO.
 2. Registrare la periferica in AX PRO.

3 CONFIGURAZIONE

1. Aggiungere AX PRO al client Hik-PRO.
 2. Registrare la periferica in AX PRO.

4 INSTALLAZIONE

- ★ Vite antimanomissione (obbligatoria)

5 RESET

1. Riavviare il dispositivo; il LED di alimentazione lampeggia 3 volte.
 2. Tenere premuto il pulsante di reset per 5 secondi.

Manuale dell'utente

Per ulteriori informazioni e assistenza sull'utilizzo, scansionare il codice QR.

Specifiche

Parametri	Serie 64	Serie 96
Frequenza radio	868 MHz/865MHz	
Zone wireless, modulo relé e interruttore a parete	Fino a 64	Fino a 96
Letture di tag wireless e tastierino, tag	Fino a 8, 32	Fino a 8, 48
Sirene wireless, mini-telecomandi, ripetitori	4, 32, 2	6, 48, 4
Telecamera PIR	Supportata	Supportata
Integrazione telecamera IP	0	4 clip da 7 s
Installatore, amministratore, utente	1, 1, 30	1, 1, 46
Area	16	32
Indicazioni dei LED	Inserimento/Disinserimento, Allarme, Manomissione, Errore, Cloud, Alimentazione	
Log memorizzati	5.000	5.000
Strumenti di programmazione	HC/HC Pro/Portale web/VMS4200	
Porta LAN	Porta LAN, GPRS integrato, Wi-Fi (2,4 G)	Porta LAN, Wi-Fi (2,4 GHz), 3G/4G integrato
Slot SIM	La sostituzione di	
Protocollo	SIA 09, Contact ID, ISUP	
Alimentazione	100 - 240 V CA	
Batteria	Batteria integrata, fino a 12 ore in standby	
Approvazioni	Grado EN 2, CE, RoHS/Reach/WEEE	
Consumo	100-240 V, 50/60 Hz, da 0,1 a 0,064 A	
Ambiente operativo	Temperatura: Da -10 °C a 55 °C, Umidità: Da 10 a 90%	
Dimensioni (L x A x P)	170,0 mm (6,7") x 170,0 mm (6,7") x 38,6 mm (1,5")	
Peso	557,5 g (19,7 oz)	

PORTUGUÊS

1 ASPETO

- Indicador de função
- Falha Ligação Ativar/Desativar Alarme
- Indicador de alimentação
- Área presente da etiqueta
- Interruptor de Adulteração
- Botão de reinicialização
- Porta série
- Interface de alimentação
- Interruptor de Alimentação
- Interface de rede
- Ranhura 2 do Cartão SIM
- Ranhura 1 do Cartão SIM
- Porta série
- Porta série

Nota: as funções do cartão SIM variam consoante o modelo.

2 FIOS E ALIMENTAÇÃO

3 CONFIGURAR

- Adicione o AX PRO ao cliente Hik-PRO.
- Registe o periférico no AX PRO.

4 INSTALAÇÃO

- Parafuso de adulteração (obrigatório)

5 REINICIALIZAÇÃO

- Reinicie o dispositivo, o LED de alimentação pisca 3 vezes.
- Mantenha o botão de reposição premido durante 5 segundos.

Manual de utilizador

Faça a leitura do código QR para obter mais informações e ajuda sobre o funcionamento.

Especificações

	Parâmetros	Série 64	Série 96
Informações básicas	Frequência RF	868 MHz/865MHz	868 MHz/865MHz
	Zonas sem fios, Módulo de rede e interruptor de parede	Até 64	Até 96
	Teclado de leitor de etiquetas sem fios, Etiqueta	Até 8, 32	Até 8, 48
	Dispositivos de sora sem fios, controlos remotos, repetidores	4, 32, 2	6, 48, 4
	Câmara PIR	Suportada	Suportada
Utilizador	Integração da câmara IP	0	4 x 7s clips
	Instalador, administrador, utilizador	1, 1,30	1, 1,46
software	Área	16	32
	Indicação dos LED	Ativar/Desativar, Alarme, Adulteração, Falha, Nuvem, Alimentação	
Comunicação	Registo de memória armazenado	5000	5000
	Ferramentas de programação	HC/HC Pro/Web Portal/NMS4200	
	Porta LAN	Porta LAN, GPRS na placa, Wi-Fi(2.4G)	Porta LAN, Wi-Fi (2,4 G), 3/4 G na placa
	Ranhura do SIM	Única	Dupla
	Protocolo	SIA 09, Contact ID, ISUP	
Hardware	Alimentação elétrica	100 a 240 volts de corrente alternada	100 a 240 volts de corrente alternada
	Pilha	Bateria incorporada, até 12 horas em modo de espera	Bateria incorporada, até 12 horas em modo de espera
Aprovações	Consumo	100-240 V a 50/60 Hz, 0,1 A-0,064 A	100-240 V a 50/60 Hz, 0,1 A-0,064 A
	Amplitude de funcionamento	Temperatura: -10°C a 55°C; Humidade: 10 a 90%	Temperatura: -10°C a 55°C; Humidade: 10 a 90%
Outras ações	Dimensões (L x A x P)	170,0 mm x 38,6 mm	170,0 mm x 38,6 mm
	Peso	557,5 g	557,5 g

	Parâmetros	Série 64	Série 96
Informações básicas	Frequência RF	868 MHz/865MHz	868 MHz/865MHz
	Zonas sem fios, Módulo de rede e interruptor de parede	Até 64	Até 96
	Teclado de leitor de etiquetas sem fios, Etiqueta	Até 8, 32	Até 8, 48
	Dispositivos de sora sem fios, controlos remotos, repetidores	4, 32, 2	6, 48, 4
	Câmara PIR	Suportada	Suportada
Utilizador	Integração da câmara IP	0	4 x 7s clips
	Instalador, administrador, utilizador	1, 1,30	1, 1,46
software	Área	16	32
	Indicação dos LED	Ativar/Desativar, Alarme, Adulteração, Falha, Nuvem, Alimentação	
Comunicação	Registo de memória armazenado	5000	5000
	Ferramentas de programação	HC/HC Pro/Web Portal/NMS4200	
	Porta LAN	Porta LAN, GPRS na placa, Wi-Fi(2.4G)	Porta LAN, Wi-Fi (2,4 G), 3/4 G na placa
	Ranhura do SIM	Única	Dupla
	Protocolo	SIA 09, Contact ID, ISUP	
Hardware	Alimentação elétrica	100 a 240 volts de corrente alternada	100 a 240 volts de corrente alternada
	Pilha	Bateria incorporada, até 12 horas em modo de espera	Bateria incorporada, até 12 horas em modo de espera
Aprovações	Consumo	100-240 V a 50/60 Hz, 0,1 A-0,064 A	100-240 V a 50/60 Hz, 0,1 A-0,064 A
	Amplitude de funcionamento	Temperatura: -10°C a 55°C; Humidade: 10 a 90%	Temperatura: -10°C a 55°C; Humidade: 10 a 90%
Outras ações	Dimensões (L x A x P)	170,0 mm x 38,6 mm	170,0 mm x 38,6 mm
	Peso	557,5 g	557,5 g

	Parâmetros	Série 64	Série 96
Informações básicas	Frequência RF	868 MHz/865MHz	868 MHz/865MHz
	Zonas sem fios, Módulo de rede e interruptor de parede	Até 64	Até 96
	Teclado de leitor de etiquetas sem fios, Etiqueta	Até 8, 32	Até 8, 48
	Dispositivos de sora sem fios, controlos remotos, repetidores	4, 32, 2	6, 48, 4
	Câmara PIR	Suportada	Suportada
Utilizador	Integração da câmara IP	0	4 x 7s clips
	Instalador, administrador, utilizador	1, 1,30	1, 1,46
software	Área	16	32
	Indicação dos LED	Ativar/Desativar, Alarme, Adulteração, Falha, Nuvem, Alimentação	
Comunicação	Registo de memória armazenado	5000	5000
	Ferramentas de programação	HC/HC Pro/Web Portal/NMS4200	
	Porta LAN	Porta LAN, GPRS na placa, Wi-Fi(2.4G)	Porta LAN, Wi-Fi (2,4 G), 3/4 G na placa
	Ranhura do SIM	Única	Dupla
	Protocolo	SIA 09, Contact ID, ISUP	
Hardware	Alimentação elétrica	100 a 240 volts de corrente alternada	100 a 240 volts de corrente alternada
	Pilha	Bateria incorporada, até 12 horas em modo de espera	Bateria incorporada, até 12 horas em modo de espera
Aprovações	Consumo	100-240 V a 50/60 Hz, 0,1 A-0,064 A	100-240 V a 50/60 Hz, 0,1 A-0,064 A
	Amplitude de funcionamento	Temperatura: -10°C a 55°C; Humidade: 10 a 90%	Temperatura: -10°C a 55°C; Humidade: 10 a 90%
Outras ações	Dimensões (L x A x P)	170,0 mm x 38,6 mm	170,0 mm x 38,6 mm
	Peso	557,5 g	557,5 g

	Parâmetros	Série 64	Série 96
Informações básicas	Frequência RF	868 MHz/865MHz	868 MHz/865MHz
	Zonas sem fios, Módulo de rede e interruptor de parede	Até 64	Até 96
	Teclado de leitor de etiquetas sem fios, Etiqueta	Até 8, 32	Até 8, 48
	Dispositivos de sora sem fios, controlos remotos, repetidores	4, 32, 2	6, 48, 4
	Câmara PIR	Suportada	Suportada
Utilizador	Integração da câmara IP	0	4 x 7s clips
	Instalador, administrador, utilizador	1, 1,30	1, 1,46
software	Área	16	32
	Indicação dos LED	Ativar/Desativar, Alarme, Adulteração, Falha, Nuvem, Alimentação	
Comunicação	Registo de memória armazenado	5000	5000
	Ferramentas de programação	HC/HC Pro/Web Portal/NMS4200	
	Porta LAN	Porta LAN, GPRS na placa, Wi-Fi(2.4G)	Porta LAN, Wi-Fi (2,4 G), 3/4 G na placa
	Ranhura do SIM	Única	Dupla
	Protocolo	SIA 09, Contact ID, ISUP	
Hardware	Alimentação elétrica	100 a 240 volts de corrente alternada	100 a 240 volts de corrente alternada
	Pilha	Bateria incorporada, até 12 horas em modo de espera	Bateria incorporada, até 12 horas em modo de espera
Aprovações	Consumo	100-240 V a 50/60 Hz, 0,1 A-0,064 A	100-240 V a 50/60 Hz, 0,1 A-0,064 A
	Amplitude de funcionamento	Temperatura: -10°C a 55°C; Humidade: 10 a 90%	Temperatura: -10°C a 55°C; Humidade: 10 a 90%
Outras ações	Dimensões (L x A x P)	170,0 mm x 38,6 mm	170,0 mm x 38,6 mm
	Peso	557,5 g	557,5 g

	Parâmetros	Série 64	Série 96
Informações básicas	Frequência RF	868 MHz/865MHz	868 MHz/865MHz
	Zonas sem fios, Módulo de rede e interruptor de parede	Até 64	Até 96
	Teclado de leitor de etiquetas sem fios, Etiqueta	Até 8, 32	Até 8, 48
	Dispositivos de sora sem fios, controlos remotos, repetidores	4, 32, 2	6, 48, 4
	Câmara PIR	Suportada	Suportada
Utilizador	Integração da câmara IP	0	4 x 7s clips
	Instalador, administrador, utilizador	1, 1,30	1, 1,46
software	Área	16	32
	Indicação dos LED	Ativar/Desativar, Alarme, Adulteração, Falha, Nuvem, Alimentação	
Comunicação	Registo de memória armazenado	5000	5000
	Ferramentas de programação	HC/HC Pro/Web Portal/NMS4200	
	Porta LAN	Porta LAN, GPRS na placa, Wi-Fi(2.4G)	Porta LAN, Wi-Fi (2,4 G), 3/4 G na placa
	Ranhura do SIM	Única	Dupla
	Protocolo	SIA 09, Contact ID, ISUP	
Hardware	Alimentação elétrica	100 a 240 volts de corrente alternada	100 a 240 volts de corrente alternada
	Pilha	Bateria incorporada, até 12 horas em modo de espera	Bateria incorporada, até 12 horas em modo de espera
Aprovações	Consumo	100-240 V a 50/60 Hz, 0,1 A-0,064 A	100-240 V a 50/60 Hz, 0,1 A-0,064 A
	Amplitude de funcionamento	Temperatura: -10°C a 55°C; Humidade: 10 a 90%	Temperatura: -10°C a 55°C; Humidade: 10 a 90%
Outras ações	Dimensões (L x A x P)	170,0 mm x 38,6 mm	170,0 mm x 38,6 mm
	Peso	557,5 g	557,5 g

	Parâmetros	Série 64	Série 96
Informações básicas	Frequência RF	868 MHz/865MHz	868 MHz/865MHz
	Zonas sem fios, Módulo de rede e interruptor de parede	Até 64	Até 96
	Teclado de leitor de etiquetas sem fios, Etiqueta	Até 8, 32	Até 8, 48
	Dispositivos de sora sem fios, controlos remotos, repetidores	4, 32, 2	6, 48, 4
	Câmara PIR	Suportada	Suportada
Utilizador	Integração da câmara IP	0	4 x 7s clips
	Instalador, administrador, utilizador	1, 1,30	1, 1,46
software	Área	16	32
	Indicação dos LED	Ativar/Desativar, Alarme, Adulteração, Falha, Nuvem, Alimentação	
Comunicação	Registo de memória armazenado	5000	5000
	Ferramentas de programação	HC/HC Pro/Web Portal/NMS4200	
	Porta LAN	Porta LAN, GPRS na placa, Wi-Fi(2.4G)	Porta LAN, Wi-Fi (2,4 G), 3/4 G na placa
	Ranhura do SIM	Única	Dupla
	Protocolo	SIA 09, Contact ID, ISUP	
Hardware	Alimentação elétrica	100 a 240 volts de corrente alternada	100 a 240 volts de corrente alternada
	Pilha	Bateria incorporada, até 12 horas em modo de espera	Bateria incorporada, até 12 horas em modo de espera
Aprovações	Consumo	100-240 V a 50/60 Hz, 0,1 A-0,064 A	100-240 V a 50/60 Hz, 0,1 A-0,064 A
	Amplitude de funcionamento	Temperatura: -10°C a 55°C; Humidade: 10 a 90%	Temperatura: -10°C a 55°C; Humidade: 10 a 90%
Outras ações	Dimensões (L x A x P)	170,0 mm x 38,6 mm	170,0 mm x 38,6 mm
	Peso	557,5 g	557,5 g

	Parâmetros	Série 64	Série 96
Informações básicas	Frequência RF	868 MHz/865MHz	868 MHz/865MHz
	Zonas sem fios, Módulo de rede e interruptor de parede	Até 64	Até 96
	Teclado de leitor de etiquetas sem fios, Etiqueta	Até 8, 32	Até 8, 48
	Dispositivos de sora sem fios, controlos remotos, repetidores	4, 32, 2	6, 48, 4
	Câmara PIR	Suportada	Suportada
Utilizador	Integração da câmara IP	0	4 x 7s clips
	Instalador, administrador, utilizador	1, 1,30	1, 1,46
software	Área	16	32
	Indicação dos LED	Ativar/Desativar, Alarme, Adulteração, Falha, Nuvem, Alimentação	
Comunicação	Registo de memória armazenado	5000	5000
	Ferramentas de programação	HC/HC Pro/Web Portal/NMS4200	
	Porta LAN	Porta LAN, GPRS na placa, Wi-Fi(2.4G)	Porta LAN, Wi-Fi (2,4 G), 3/4 G na placa
	Ranhura do SIM	Única	Dupla
	Protocolo	SIA 09, Contact ID, ISUP	
Hardware	Alimentação elétrica	100 a 240 volts de corrente alternada	100 a 240 volts de corrente alternada
	Pilha	Bateria incorporada, até 12 horas em modo de espera	Bateria incorporada, até 12 horas em modo de espera
Aprovações	Consumo	100-240 V a 50/60 Hz, 0,1 A-0,064 A	100-240 V a 50/60 Hz, 0,1 A-0,064 A
	Amplitude de funcionamento	Temperatura: -10°C a 55°C; Humidade: 10 a 90%	Temperatura: -10°C a 55°C; Humidade: 10 a 90%
Outras ações	Dimensões (L x A x P)	170,0 mm x 38,6 mm	170,0 mm x 38,6 mm
	Peso	557,5 g	557,5 g

	Parâmetros	Série 64	Série 96
Informações básicas	Frequência RF	868 MHz/865MHz	868 MHz/865MHz
	Zonas sem fios, Módulo de rede e interruptor de parede	Até 64	Até 96
	Teclado de leitor de etiquetas sem fios, Etiqueta	Até 8, 32	Até 8, 48
	Dispositivos de sora sem fios, controlos remotos, repetidores	4, 32, 2	6, 48, 4
	Câmara PIR	Suportada	Suportada
Utilizador	Integração da câmara IP	0	4 x 7s clips
	Instalador, administrador, utilizador	1, 1,30	1, 1,46
software	Área	16	32
	Indicação dos LED	Ativar/Desativar, Alarme, Adulteração, Falha, Nuvem, Alimentação	
Comunicação	Registo de memória armazenado	5000	5000
	Ferramentas de programação	HC/HC Pro/Web Portal/NMS4200	
	Porta LAN	Porta LAN, GPRS na placa, Wi-Fi(2.4G)	Porta LAN, Wi-Fi (2,4 G), 3/4 G na placa
	Ranhura do SIM	Única	Dupla
	Protocolo	SIA 09, Contact ID, ISUP	
Hardware	Alimentação elétrica	100 a 240 volts de corrente alternada	100 a 240 volts de corrente alternada
	Pilha	Bateria incorporada, até 12 horas em modo de espera	Bateria incorporada, até 12 horas em modo de espera
Aprovações	Consumo	100-240 V a 50/60 Hz, 0,1 A-0,064 A	100-240 V a 50/60 Hz, 0,1 A-0,064 A
	Amplitude de funcionamento	Temperatura: -10°C a 55°C; Humidade: 10 a 90%	Temperatura: -10°C a 55°C; Humidade: 10 a 90%
Outras ações	Dimensões (L x A x P)	170,0 mm x 38,6 mm	170,0 mm x 38,6 mm
	Peso	557,5 g	557,5 g

NEDERLANDS

1 VERSCHIJNINGSVORM

- Functie-indicator
- Storing Koppeling Activeren/deactiveren Alarm
- Aan/uit-indicator
- Huidige gebied labelen
- Sabotageschakelaar
- Resettoets
- Seriële poort
- Voedingsinterface
- Aan-/uitschakelaar
- Netwerkitinterface
- Simkaart 2 sleuf
- Simkaart 1 sleuf
- Seriële poort
- Seriële poort

Opmerking: de SIM-kaart verschillen afhankelijk van het model.

2 BEDRADING EN VOEDING AAN

3 INSTALLEREN

- Voeg de AX PRO aan Hik-PRO-client toe.
- Schrijf het randapparaat in bij de AX PRO.

4 INSTALLATIE

- Verzeggings Schroef (verplicht)

5 RESETTEN

- Start het apparaat opnieuw op, de voeding-LED knippert 3 keer.
- Houd de resetknop gedurende 5 seconden vast.

Gebruiksaanwijzing

Scan de QR-code voor meer informatie en assistentie bij de bediening.

Specificatie

	Parameters	64-serie.	96-serie.
Basaal	RF-frequentie	868 MHz/865MHz	868 MHz/865MHz
	Draadloze zones, relatiemodule & muurschakelaar	Tot max. 64	Tot max. 96
	Draadloze tagloze & toetsenpaneel, tag	Tot max. 8, 32	Tot max. 8, 48
	Draadloze geluidsvens, sleutelhangers, repetaters	4, 32, 2	6, 48, 4
	PIR-camera	Ondersteund	Ondersteund
Gebruiker	IP-camera-integratie	0	4 x 7s clips
	Instalateur, beheerder, gebruiker	1, 1,30	1, 1,46
Software	Area	16	32
	LED's-indicatie	In-/uitschakelen, alarm, sabotage, storing, cloud, voeding	
Communicatie	Regio van geheugen opgeslagen	5000	5000
	Programmeringsstoelen	HC/HC Pro/Web Portal/NMS4200	
	LAN-poort	LAN-poort, GPRS aan boord, Wi-Fi (2,4G)	LAN-poort, Wi-Fi (2,4 G), 3/4G aan boord
	SIM-sleuf	Eenkel	Dubbel
	Protocol	SIA 09, Contact ID, ISUP	
Hardware	Stroomvoorziening	100 tot 240 VAC	100 tot 240 VAC
	Batterij	Ingebouwde batterij, maximaal 12 uur stand-by	Ingebouwde batterij, maximaal 12 uur stand-by
Goedgekeuringen	Consumo	100-240 V tot 50/60 Hz, 0,1 A-0,064 A	100-240 V tot 50/60 Hz, 0,1 A-0,064 A
	Amplitude van werking	Temperatuur: -10°C tot 55°C; Luchtvochtigheid: 10% tot 90%	Temperatuur: -10°C tot 55°C; Luchtvochtigheid:

