



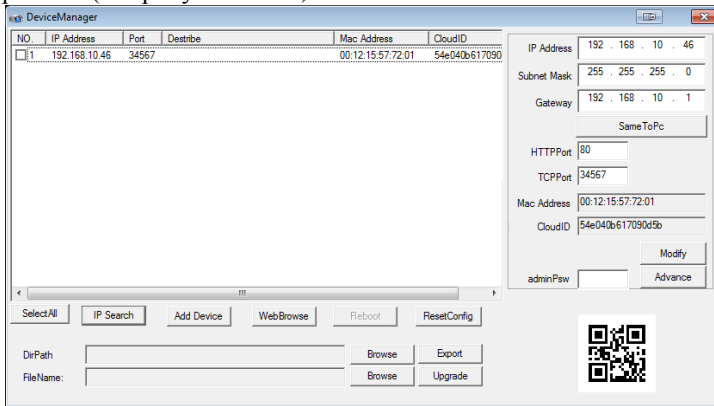
Паспорт накамеры IP-H012.1(2.8)W/PW_V.3

1. Работа в Сети

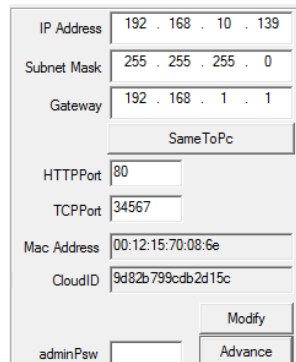
1.1 Подключение и настройка



- Убедитесь, что устройство находится в той же локальной сети, что и маршрутизатор.
- Для изменения сетевых настроек камеры вам нужно установить «DeviceManager», программа находится на сайте www.optimus-cctv.ru.
- Запустите DeviceManager, нажмите «IP-Search», Вы увидите IP-адрес устройства (см. рисунок ниже).



- Выберите устройство для изменения сетевых настроек (см. рисунок ниже), измените IP адрес, маску, шлюз и нажмите кнопку «Modify» для применения настроек.



1.2 Заводские настройки IP-камер

IP-адрес: 192.168.**.** (в зависимости от текущей сети)

Маска подсети: 255.255.255.0

Шлюз: 192.168.**.** (в зависимости от текущей сети)

Имя пользователя: admin

Пароль: нет пароля

ВНИМАНИЕ!!! ДЛЯ УВЕЛИЧЕНИЯ БЕЗОПАСНОСТИ ОБОРУДОВАНИЯ И СНИЖЕНИЯ РИСКОВ ВОЗДЕЙСТВИЙ В РЕЗУЛЬТАТЕ ХАККЕРСКИХ АТАК ОБЯЗАТЕЛЬНО УСТАНОВИТЕ ПАРОЛЬ К УЧЕТНОЙ ЗАПИСИ АДМИНИСТРАТОРА

Помимо информации по конфигурации, можно увидеть Дополнительную информацию камеры:

HTTPPort – доступ через web-браузер.

TCPSPort – доступ для программ и приложений

Mac Address – мак адрес камеры.

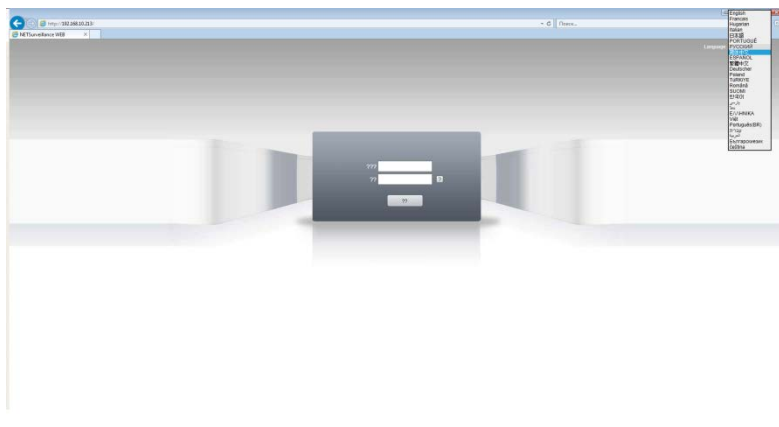
CloudID – для подключения облачных сервисов

QR-код – упрощения для заполнения на мобильного приложения.

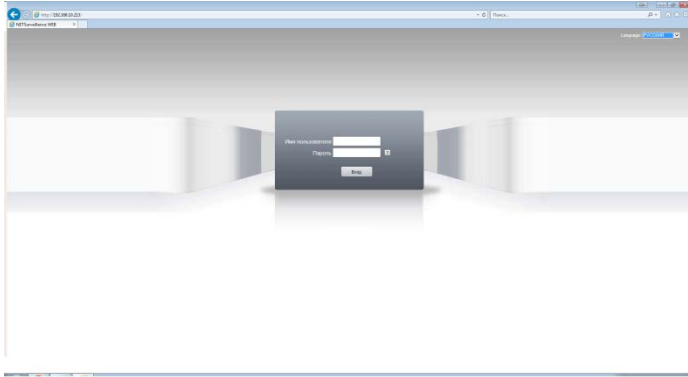
1.3 Авторизация

Откройте IE, введите IP-адрес, установите плагин ActiveX , затем выберите язык интерфейса, далее введите логин и пароль для доступа к камере

Выбор языка интерфейса.

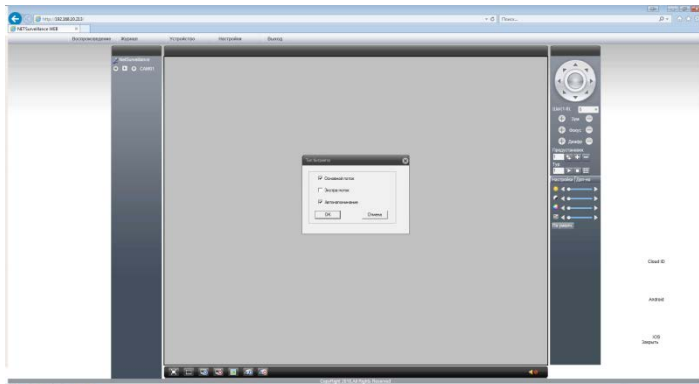


Окно авторизации



После авторизации выйдет на главную, выскочит окно «тип битрейта».

Нажмите кнопку «Отмена».



Включаем поток, появится изображение.

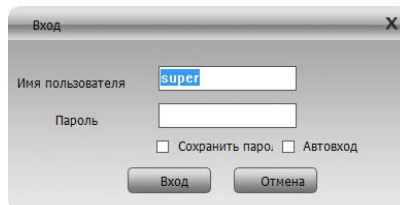


1.4 Программное обеспечение

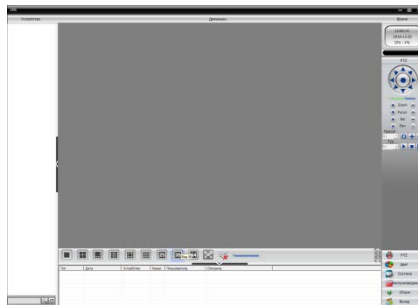
1.4.1 CMS находится на сайте www.optimus-cctv.ru

Установите CMS, запустите его, имя пользователя по умолчанию: **super**, **пароль не требуется**

CMSВход:



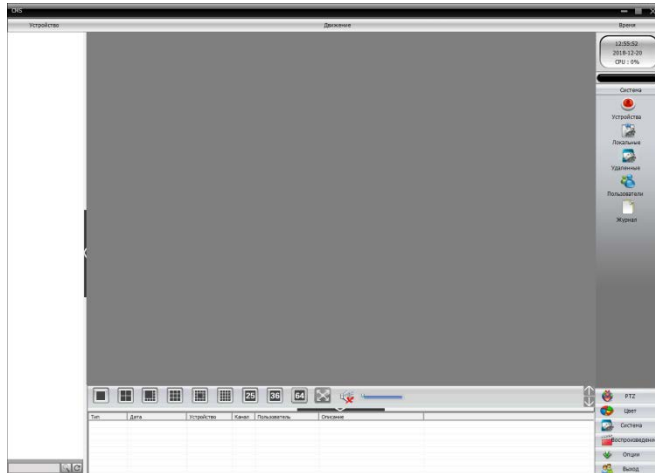
Главная страница:



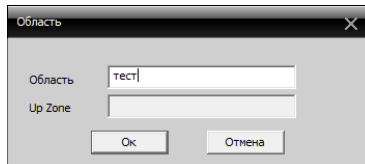
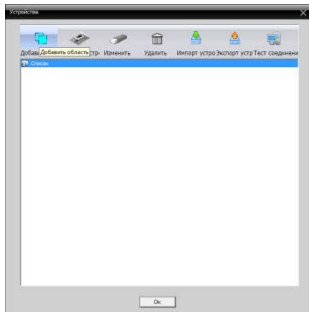
И выполните следующие действия:

1.4.2 Устройства управления

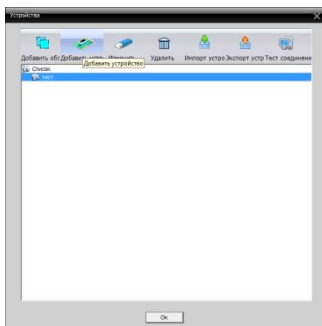
Система-> Устройства



Добавить область:



Добавить устройство:



1.4.3 Добавить IP-камеру

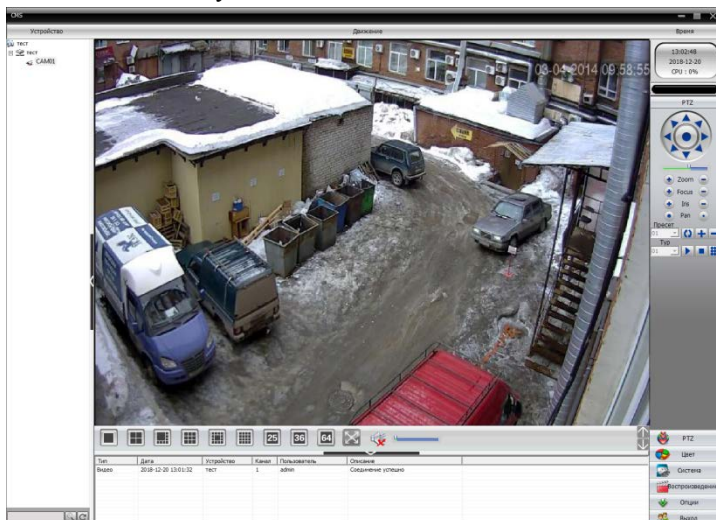


1.4.4 Варианты добавления IP-камер:

- IP-адрес, доменное имя, серийный номер и MAC-адрес.
- Добавьте IP-адрес/IP-поиск или вручную добавьте IP-адрес.
- IP-поиск: Выберите «IP-поиск» и выберите IP-адрес, который необходимо добавить в программу.
- Вручную добавьте IP-адрес: Нажмите кнопку «добавить устройство», затем укажите IP-адрес, TCP порт (34567 – по умолчанию), имя пользователя и пароль.

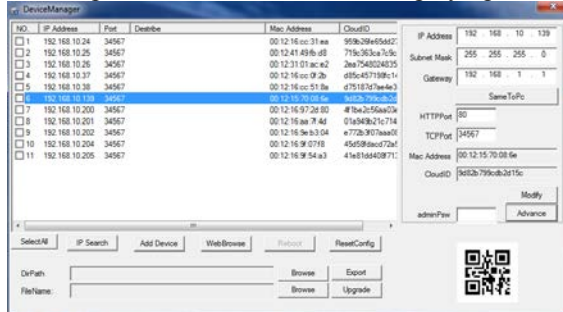
1.4.5 Чтобы подключить камеру, дважды нажмите на имя устройства, затем выберите основной поток или дополнительный поток (см. рисунок ниже)

Устройство подключено успешно

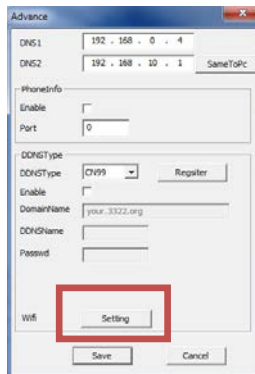


1.5 Настройка беспроводного соединения Wi-Fi

Нажмите кнопку «Расширенные/Advance» в менеджере устройств



Выберите Настройку/Setting Wi-Fi



Далее установите галочку «Включить», выполните поиск сетей и выберите свою сеть.



Введите пароль и укажите IP адрес камеры или включите функцию автоматического присвоения ip-адреса (DHCP).

Нажмите ОК для сохранения настроек.

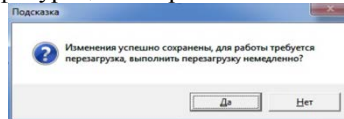
Не отключайте сетевой кабель(RJ45) и дождитесь перезагрузки камеры. Если

перезагрузка не произошла, перезагрузите устройство вручную, через Web-интерфейс.

С помощью «Device manager» найдите камеру в сети и подключитесь к ней, после чего можно отключить сетевой кабель.

Так же настройки Wi-Fi можно произвести в web интерфейсе камеры через браузер IE.

Настройка доступна в конфигурации Устройства -> Система -> Службы -> Wi-Fi.



После настройки Wi-Fi камера выдаст сообщение о сохранении и перезагрузке.

Нажмите «Да» и дождитесь перезагрузки устройства.

ВНИМАНИЕ!!! кабель питания и сетевой кабель во время перезагрузки не отсоединять от устройства!

Гарантия

Срок гарантии на оборудование Optimus составляет 37 месяцев.

Гарантийные обязательства не распространяются на изделие в следующих случаях:

- Выход изделия из строя по вине покупателя (нарушения им правил эксплуатации, работа в недокументированных режимах, неправильная установка и подключение, превышение допустимой рабочей температуры, перегрев и т.д.);
- Наличие внешних и/или внутренних механических повреждений (замятых контактов, трещин, следов удара, сколов и т.д.), полученных в результате неправильной эксплуатации, установки или транспортировки;
- Наличие признаков ремонта неуполномоченными лицами;
- Наличие повреждений, полученных в результате аварий, воздействия на изделие огня, влаги, попадания внутрь корпуса насекомых, пыли, посторонних предметов и т.д.;
- Наличие повреждений, полученных в результате неправильного подключения изделия в электросеть и/или эксплуатации изделия при нестабильном напряжении в электросети, отклонение напряжения более 10%, а также отсутствия (или выполненного с отклонениями от стандарта) заземления;
- Наличие следов электрического пробоя, прогар проводников и т.д.

Дата продажи	
--------------	--