

# ***FALCON EYE***

## Руководство по эксплуатации

### **ВЫЗЫВНАЯ ВИДЕОПАНЕЛЬ**

### **FE-ipanel 3 HD**



Обязательно ознакомьтесь перед эксплуатацией  
и сохраните для последующего применения.

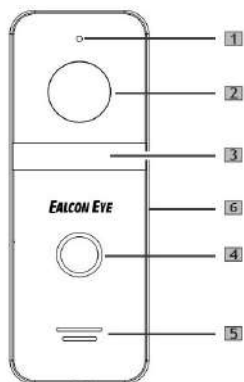
# FALCON EYE

## ОСНОВНЫЕ СВОЙСТВА

- Металлический корпус
- Видеомодуль с разрешением 2МП
- ИК подсветка
- Управление замком(НО/НЗ)
- Класс защиты IP66
- 4х проводное соединение

**КОМПЛЕКТАЦИЯ:** вызывная панель, плоский кронштейн, угловой кронштейн, комплект для монтажа, руководство по эксплуатации

## ВНЕШНИЙ ВИД



1. Микрофон
2. Видеокамера
3. Подсветка
4. Кнопка вызова
5. Динамик
6. Кнопка переключения сигнала  
АHD/CVI/TVI/CVBS (Опция\*)

\*Для переключения видео сигнала вызывной панели снимите резиновую заглушку(сзади), нажмите и удерживайте кнопку переключения не менее 5 секунд при включенном питании.

## СХЕМЫ ПОДКЛЮЧЕНИЯ

### Схема подключения с электромеханическим замком



Примечание: диод в комплект поставки не входит

### Схема подключения с электромагнитным замком



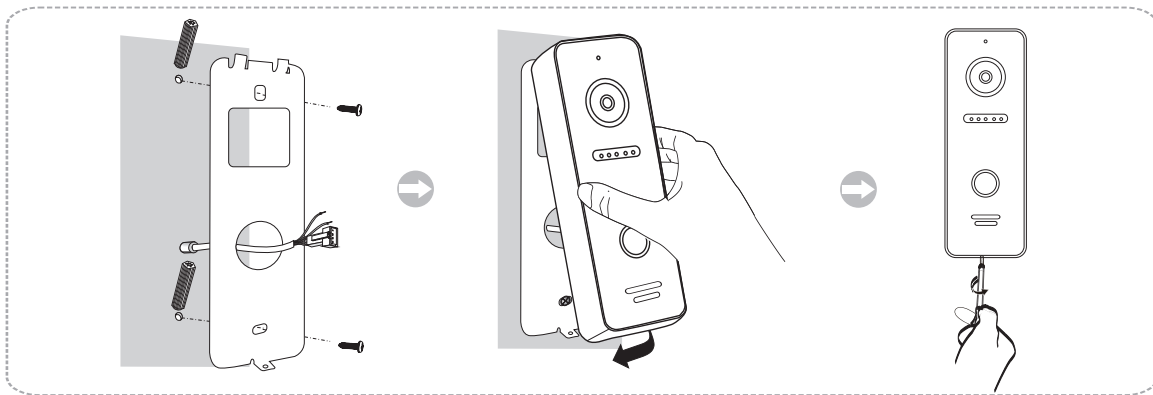
Примечание: диод в комплект поставки не входит

**УСТАНОВКА ВЫЗЫВНОЙ ПАНЕЛИ**

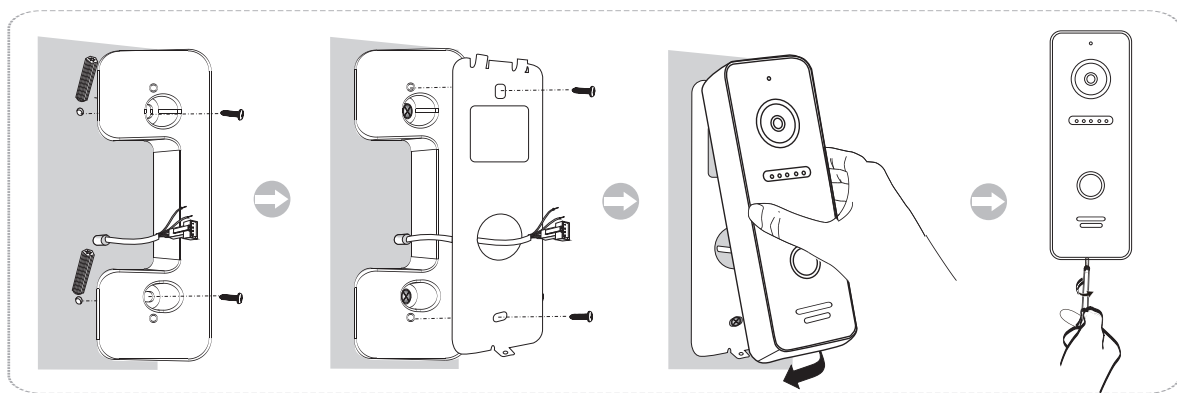
1. Выберите подходящее место для установки вызывной панели, избегайте попадания на панель прямого солнечного света, установки в темных местах, возможности заливания панели дождем.
2. Рекомендуемая высота установки панели 1,5-1,6 м.

**СХЕМА УСТАНОВКИ ВЫЗЫВНОЙ ПАНЕЛИ****Накладная установка (на стену)**

1. Просверлите отверстие в стене на нужной высоте.
2. Открутите фиксирующий винт в нижней части панели и снимите ее с кронштейна.
3. Закрепите кронштейн на стене с помощью шурупов.
4. Проведите кабели через стену и кронштейн, подключите вызывную панель согласно схеме.
5. Установите панель на кронштейн и закрепите ее фиксирующим винтом в нижней части.

**Накладная установка на угловой кронштейн (поворот 30 град.)**

1. Просверлите отверстие в стене на нужной высоте.
2. Закрепите угловой кронштейн на стене с помощью шурупов.
3. Открутите фиксирующий винт в нижней части панели и снимите ее с плоского кронштейна.
4. Установите плоский кронштейн на угловой.
5. Проведите кабели через стену и кронштейн, подключите вызывную панель согласно схеме.
6. Установите панель на плоский кронштейн и закрепите ее фиксирующим винтом в нижней части.



**ТЕХНИЧЕСКИЕ ХАРАКТЕРИСТИКИ**

	FE-ipanel 3 HD
Разрешение видеомодуля, пксл	1920x1080
Угол обзора	110°
Схема подключения	4х проводная
Формат сигнала	PAL
Подсветка видеомодуля	ИК
Подсветка кнопок	Есть
Регулировка аудио	Авто
Питание	DC 12V
Материал корпуса	Металл
Рабочая температура	От -30 до +60
Размеры	48x133x16

Производитель оставляет за собой право вносить изменения в характеристики и внешний вид изделия без предварительного уведомления, с целью повышения качества.