

Pal Gate SG303GA-WR

Прибор основан и работает на технологии 3G. Подходит для управления любой автоматикой, дверьми, электронными и магнитными замками.

Характеристики:

- Управление через ВЕБ или App.
- Компактный размер 70X50 mm.
- 3 световых индикатора
- Возможность выбора нескольких администраторов для более продуктивного управления пользователями
- Неограниченное количество пользователей.
- Поддержка не копируемых пультов Pal Es

Технические спецификации:

Рабочий вольтаж	12-24V AC/DC рекомендуется подключать на внешний источник питания DC 12V 1 A
Поддерживает устройства	IOS- начиная с IOS8 версий . И поддерживает 4S устройства Android – начиная 4.4 версий также поддерживает все приборы с 2013 года
Рабочая температура	-40°C - +85°C
*для более стабильного сигнала в комплекте есть выносная антенна со спиралью для пультов	для более стабильного сигнала в комплекте есть выносная антенна для GSM с надписью 3G

Антенна для пульта 433*

Индикатор сети



Настройки и установка системы через приложения app :

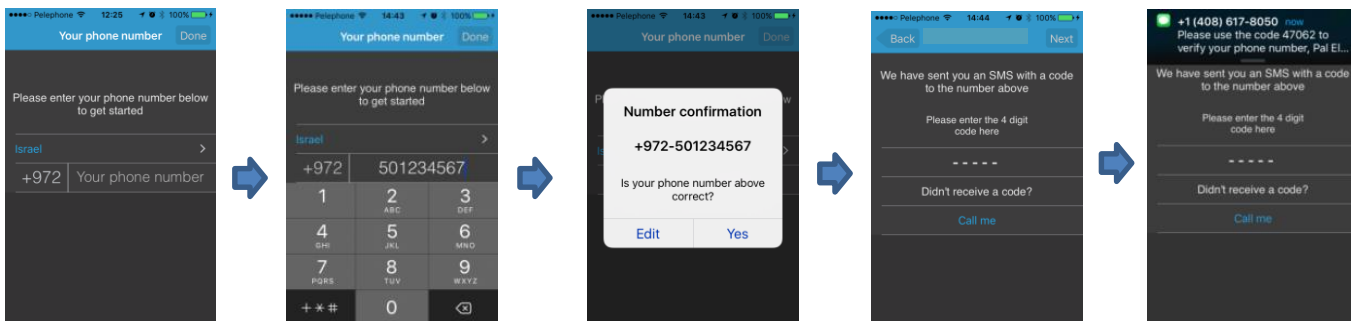
Первая установка:

Данное приложение должно быть установлено через App Store / Google используя в строке поиска название PalGate или отсканировать QR Code для прямого захода.



Запустите приложение на смартфоне и следуйте инструкциям:

Установка:



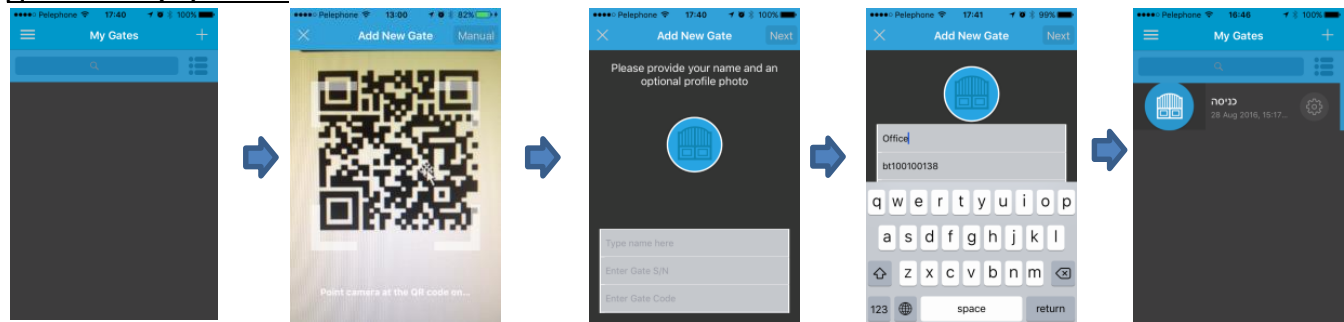
Введите свой номер мобильного телефона

Подтвердите номер

После ввода номера дождитесь кода подтверждения

Введите полученный код

Добавления устройства:



Нажмите «+» для добавления прибора

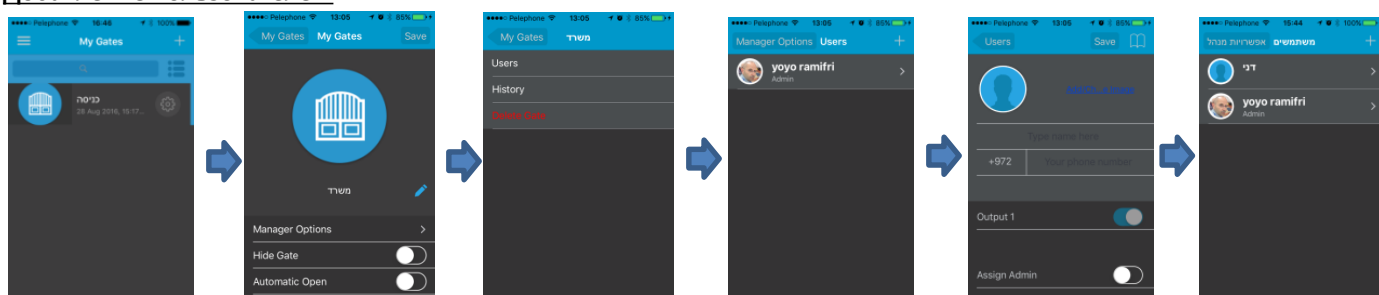
Сосканируйте код на упаковке или введите вручную

Данные устройства: его серийный номер и код должны вводиться последовательно после завершения нажмите NEXT

После добавления всех данных нажмите NEXT

Ваш прибор появится в разделе «Мои ворота»

Добавление пользователей:



Нажмите на кнопку «Настройки»

Нажмите на Опции администратора

Нажмите на пользователей

Нажмите добавить(+)

Добавьте контакт с именем и фото(опция) или выберите пользователя из вашей тел. книги

Пользователь при установке приложения получит уведомление и на его экране появится добавленное устройство

Важная информация:

- Рекомендуется подключать прибор на внешний понижающий трансформатор 12В/1А DC.
- Не рекомендуется установка прибора в металлических коробках.
- Защитите прибор от попадания влаги и насекомых.