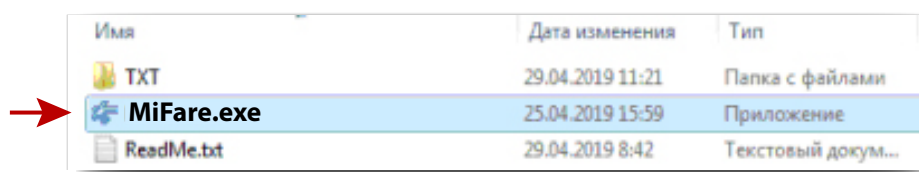


# Добавление ключей EMF через APM EM-1 (v7.1.4)

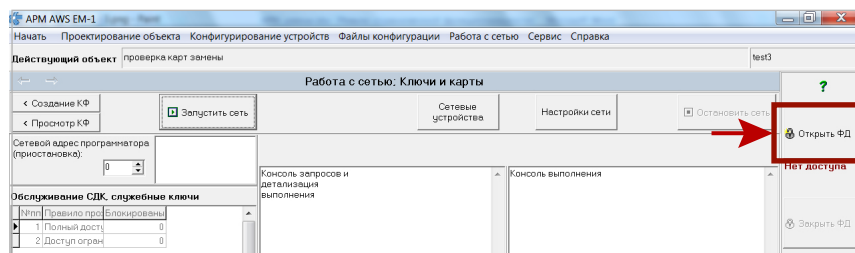
**Внимание!!!** Для процедуры добавления ключей требуется ПК с установленной программой ASW-EM1 и подключенным программатором PROG-EMF-1. Компьютер должен содержать конфигурации всех объектов, для которых предполагается изготавливать ключи и файлы доступа к этим объектам. У оператора должны быть в качестве заготовок ключи EMF.

Если на компьютере конфигурации объектов содержатся в нескольких базах данных, рекомендуется совместно с базой иметь свой файл APM для упрощения работы оператора.

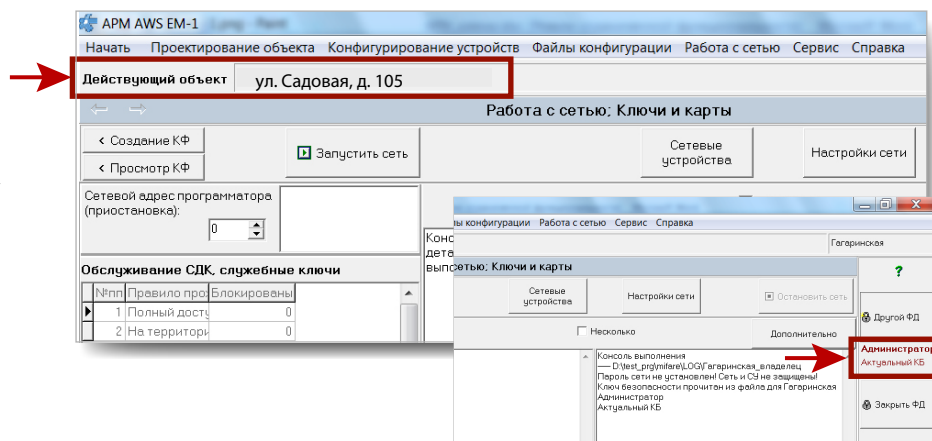
**1.**  
Загрузить APM EM-1 (v7.1.4), (файл MiFare.exe).  
Проверьте, что PROG-EMF-1 подключен к APMу (через USB).



**2.**  
После загрузки, в крайнем справа меню выбрать команду «Открыть ФД» и выбрать во всплывающем окне файл того объекта, на который добавляются ключи.

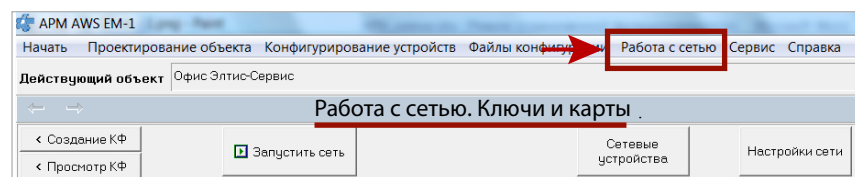


**3.**  
При открывании файла доступа в APM загружается конфигурация объекта, а в окне «Действующий объект» появляется название объекта. Также проконтролировать успешное открытие файла можно по красной надписи в крайнем правом меню: «Администратор Актуальный КБ».



## Внимание!

По умолчанию APM должен открыться окно «Работа с сетью; Ключи и карты». Если это не так, то нужно в верхнем меню выбрать «Работа с сетью», а в нем пункт «Ключи и карты».



# Добавление ключей EMF через АРМ EM-1 (v7.1.4)

## 4.

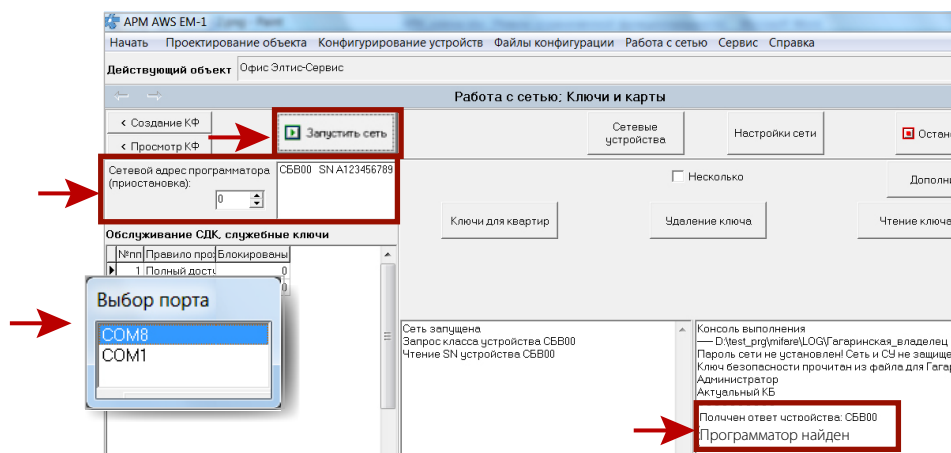
В окне «Работа с сетью. Ключи и карты», нажать кнопку «Запустить сеть».

### Внимание!

Если при нажатии данной кнопки появляется окно «Выбор порта», необходимо выбрать Com-порт из списка:

Проконтролировать, что АРМ видит программатор:

- в левом верхнем окне «Сетевой адрес программатора» должен появиться его адрес
- в крайнем правом окне появится запись «Программатор найден»

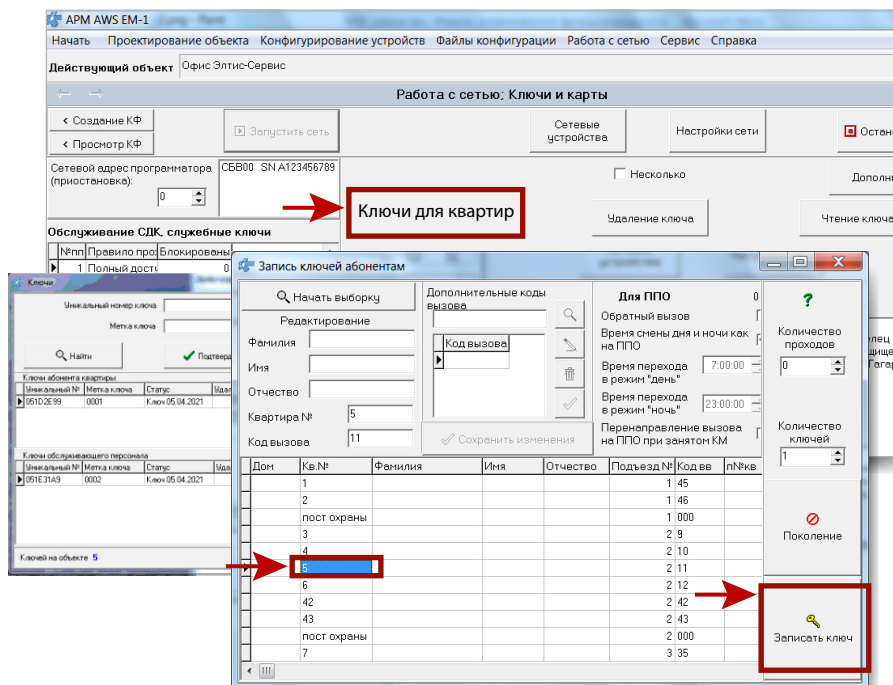


## 5.

Нажатием кнопки «Ключи для квартир» открываем окна «Ключи» и «Запись ключей абонентам».

В окне «Запись ключей абонентам» щелкните 2 раза левой клавишей по номеру квартиры, на которую записывается ключ.

Затем нажать клавишу «Записать ключ».

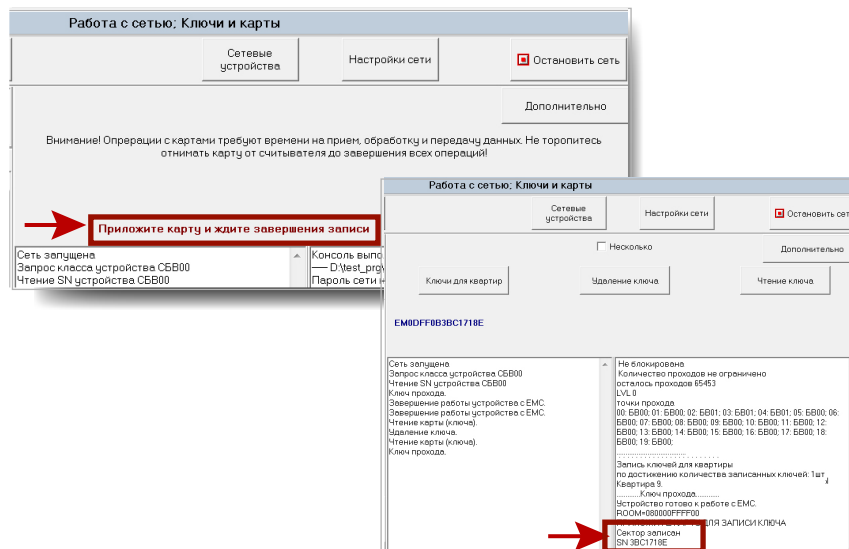


## 6.

В окне «Работа с сетью; Ключи и карты» появится красная надпись «Приложите карту и ждите завершения записи».

Приложите ключ к считывателю программатора.

После записи ключа красная надпись исчезнет, а в крайнем правом окне появится надпись «Сектор записан» и сочетание латинских букв и цифр, обозначающих код записанного ключа.



## 7.

Для записи следующего ключа, повторите действия, начиная с п. 5.

Для выхода - закройте АРМ.