

BEWARD
IP ВИДЕОНАБЛЮДЕНИЕ

СЕТЕВОЕ ОБОРУДОВАНИЕ ОПТИМИЗИРОВАННОЕ ДЛЯ IP ВИДЕОНАБЛЮДЕНИЯ





ОПТИМИЗИРОВАНО
ДЛЯ IP ВИДЕОНАБЛЮДЕНИЯ

4 портовый коммутатор с STP-портом **STP-422**



- ▶ 4 гигабитных порта 10/100/1000 Мбит/с
- ▶ 2 Гигабитных порта 10/100/1000 Мбит/с
- ▶ 2 Гигабитных порта 1000 Мбит/с SFP
- ▶ Порт для SFP модулей: подключение до 120 км (тип и модель модуля выбираются в зависимости от типа волокна и требуемого расстояния)



ОПТИМИЗИРОВАНО
ДЛЯ IP ВИДЕОНАБЛЮДЕНИЯ

STP-422 - разработан специально для решений IP Видеонаблюдения

Отличается от обычных коммутаторов
повышенной надежностью и расширенным набором функций

Порт SFP

до 120 км

2 порта с интерфейсом для установки Гигабитных оптических SFP модулей для передачи сигнала на большие расстояния

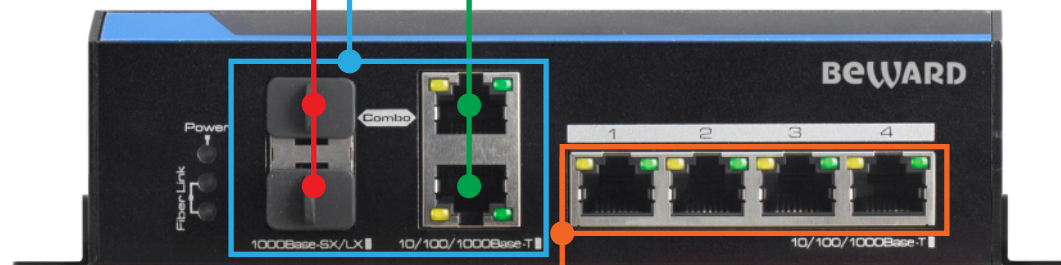
2 x 1000 Мбит/с

Гигабитный интерфейс для подключения к IP видеорегистратору или серверам.

4 x 1000 Мбит/с

Пропускной способности канала в 1000 Мбит/с достаточно для передачи видеопотока к IP видеорегистратору или серверам от любой современной IP камеры*

* - При использовании качественного кабеля расстояние передачи данных до 150 метров



до 4 IP-камер



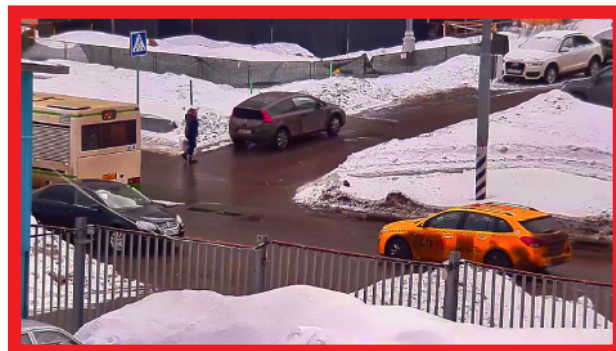


ОПТИМИЗИРОВАНО
ДЛЯ IP ВИДЕОНАБЛЮДЕНИЯ

Оптимизация для работы с видеопотоком 24/7

STP-422

Нет задержек



- ▶ Высококачественный изолированный трансформатор с защитой портов
- ▶ Чипсет коммутатора: Marwell (США)
- ▶ Оптимизированная архитектура коммутатора с минимальными задержками
- ▶ Увеличенный размер пакетного буфера и таблицы MAC-адресов

**Обычные
коммутаторы**

Большие задержки

Потеря пакетов



- ▶ Дешевый разделительный трансформатор или его отсутствие
- ▶ Небольшой размер пакетного буфера и таблицы MAC-адресов
- ▶ Архитектура не оптимизированная для работы с большим количеством видеопотоков при работе 24/7

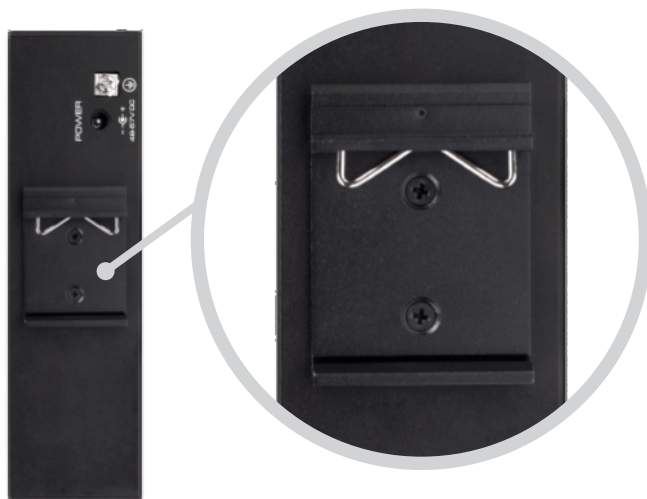


**ОПТИМИЗИРОВАНО
ДЛЯ IP ВИДЕОНАБЛЮДЕНИЯ**

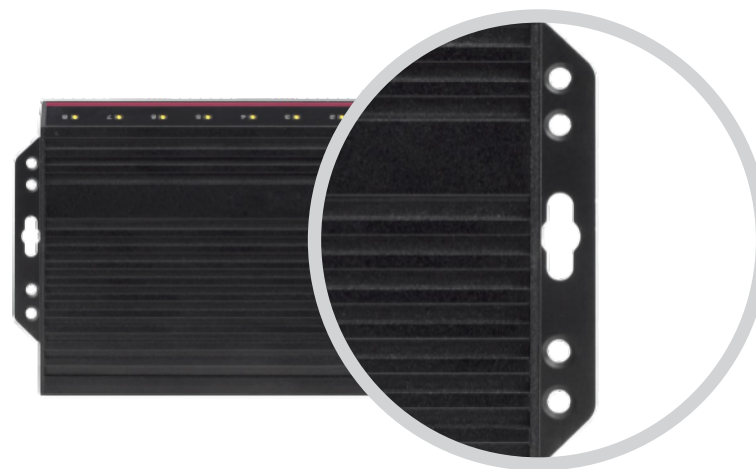
Множество вариантов монтажа коммутатора

Все типы крепежа в штатном комплекте поставки

Установка на DIN-рейку



Крепеж на стену





ОПТИМИЗИРОВАНО
ДЛЯ IP ВИДЕОНАБЛЮДЕНИЯ

Другие особенности:

Широкий температурный диапазон



Радиатор



- ▶ Ребристый алюминиевый корпус эффективно рассеивает тепло
- ▶ Расположение чипов оптимизировано для лучшего теплообмена с корпусом
- ▶ Нет необходимости в использовании вентиляторов – бесшумная работа
- ▶ Расширенный температурный диапазон от -40 до +75 °C

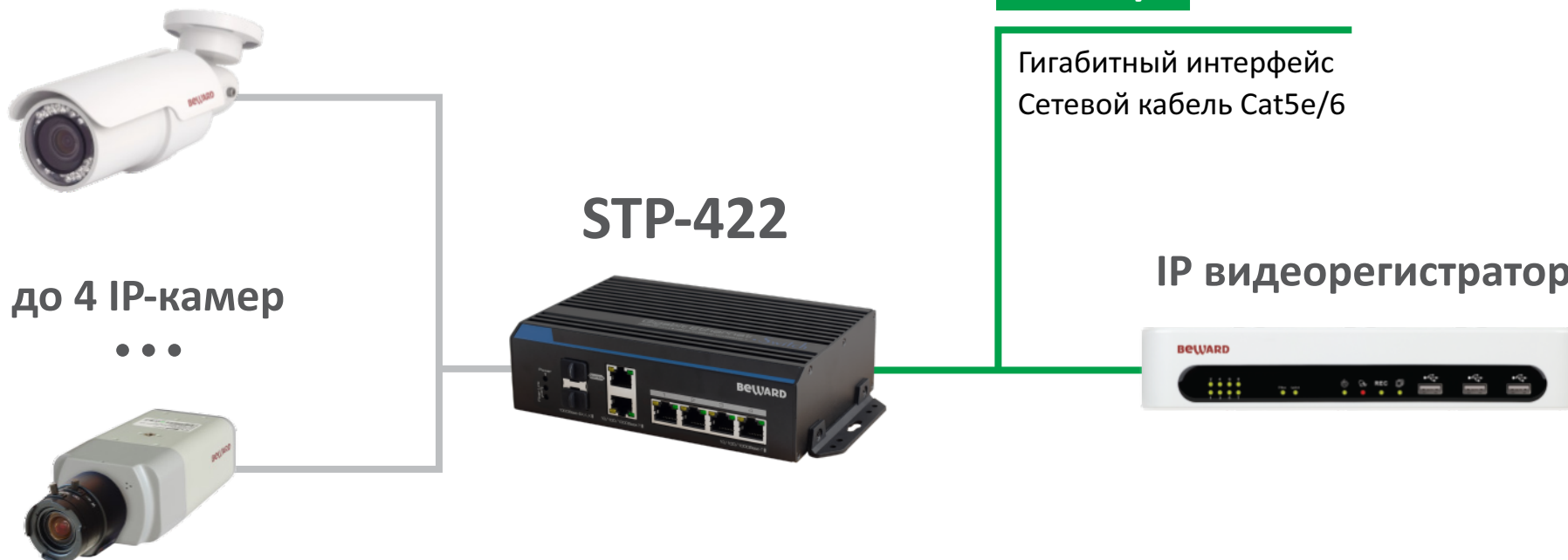


ОПТИМИЗИРОВАНО
ДЛЯ IP ВИДЕОНАБЛЮДЕНИЯ

BEWARD
IP ВИДЕОНАБЛЮДЕНИЕ

Примеры типовых решений:

Небольшое решение для IP Видеонаблюдения на 4 камеры

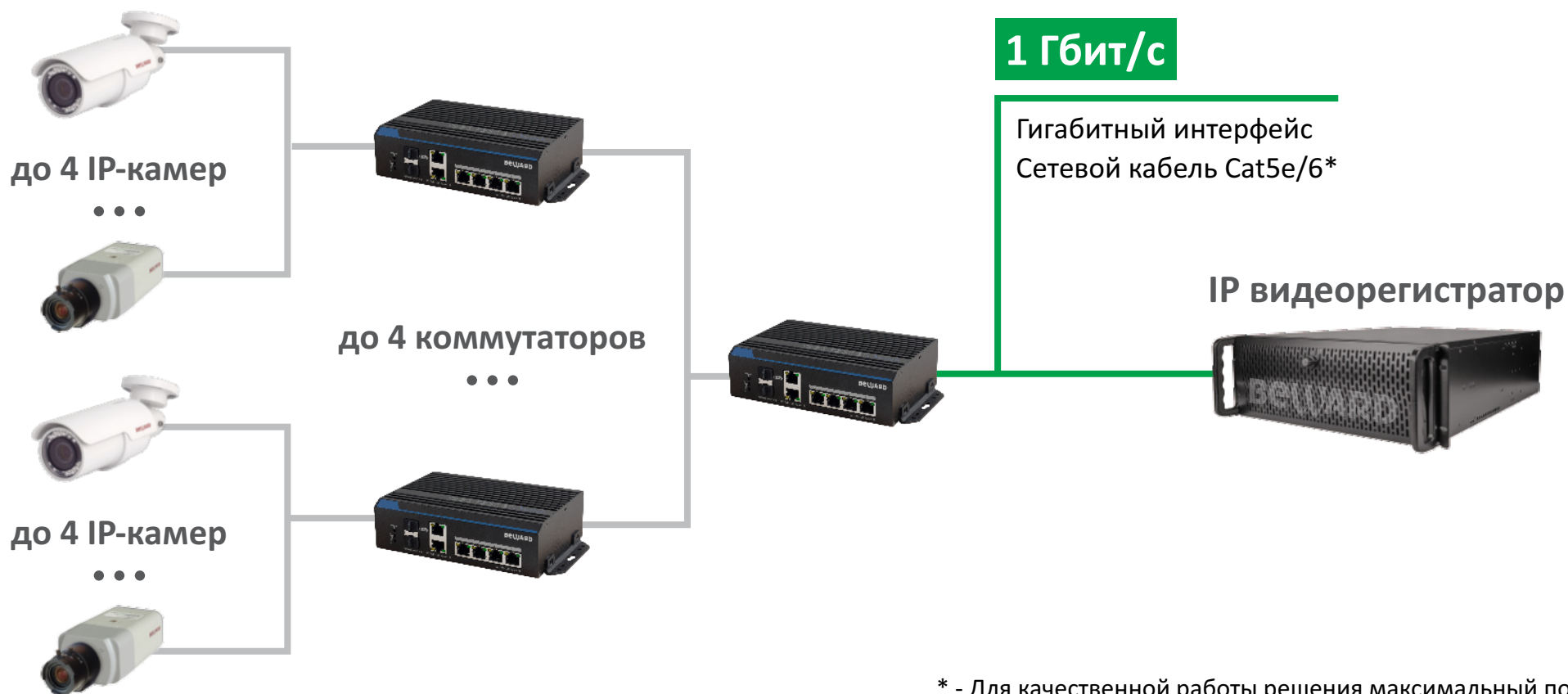




ОПТИМИЗИРОВАНО
ДЛЯ IP ВИДЕОНАБЛЮДЕНИЯ

Примеры типовых решений:

Каскадирование типового решения IP Видеонаблюдения до 16 камер



* - Для качественной работы решения максимальный поток от любой камеры не должен превышать 10 Мбит/с



ОПТИМИЗИРОВАНО
ДЛЯ IP ВИДЕОНАБЛЮДЕНИЯ

Примеры типовых решений:

Типовое решение IP Видеонаблюдения до 16 камер на большое расстояние

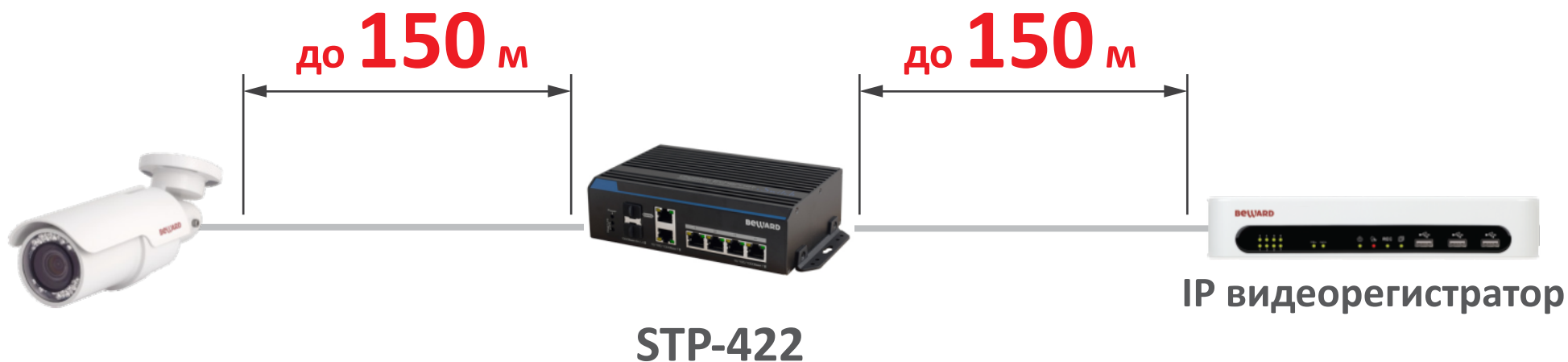


* - Для качественной работы решения максимальный поток от любой камеры не должен превышать 10 Мбит/с



ОПТИМИЗИРОВАНО
ДЛЯ IP ВИДЕОНАБЛЮДЕНИЯ

Надежная передача данных



В коммутаторе STP-422 используются высококачественные комплектующие, обеспечивающие надежную передачу данных на максимальные расстояния

В определенных случаях при использовании высококачественного кабеля расстояние передачи может достигать 150 м