

## Как работать с RTSP

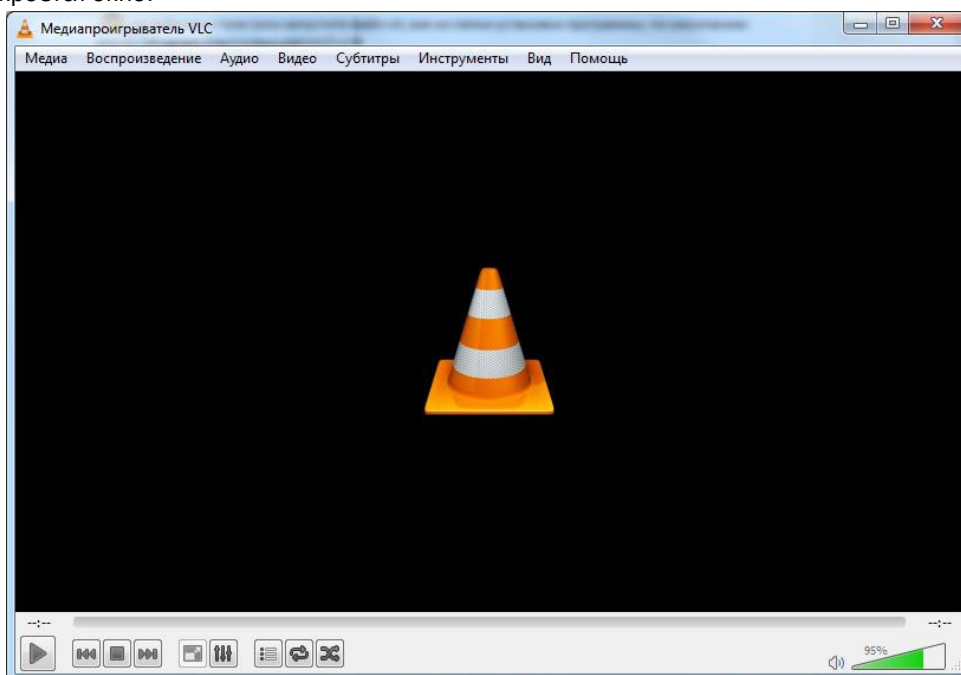
IP камеры AMATEK поддерживает работу по протоколу RTSP.

**RTSP - потоковый протокол реального времени (Real Time Streaming Protocol)**, предназначен для использования в системах, работающих с мультимедиа данными, и позволяющий клиенту удалённо получать поток данных с устройства видеонаблюдения.

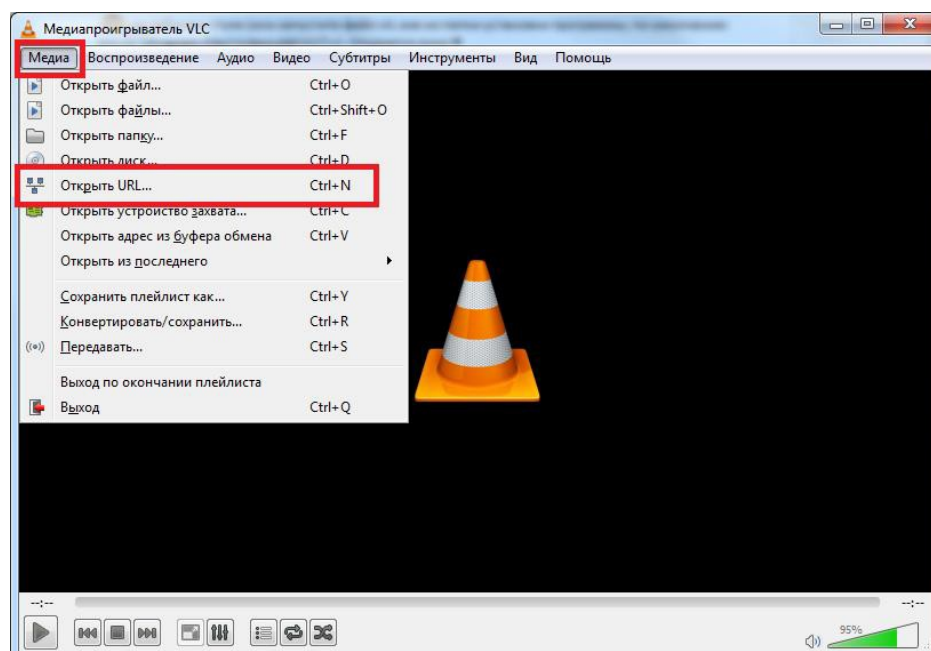
Клиентом RTSP служит медиа проигрыватель «VLC media player», последнюю версию которого можно бесплатно скачать с сайта <http://www.videolan.org>.

После установки «VLC media player» на вашем ПК запустите программу двойным кликом на иконке 🚧 на рабочем столе (или запустите файл vlc.exe из папки установки программы; по умолчанию это «C:\Program Files\VideoLAN\VLC\»).

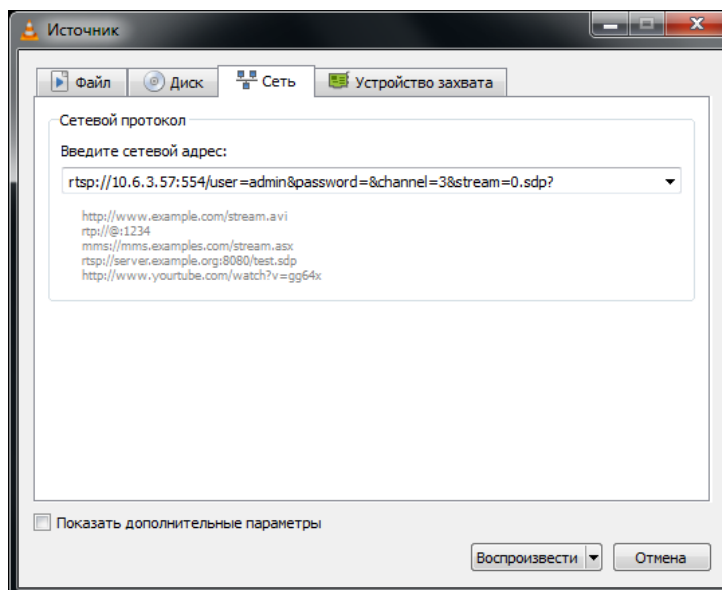
Откроеется окно:



Войдите в меню «Медиа» и выберите опцию «Открыть URL...»:



В следующем окне введите RTSP адрес вашего устройства



Формат адреса:

`rtsp://<username>:<password>@<xxx.xxx.xxx.xxx>:<port>/<stream>`

Здесь:

**username** – имя пользователя;

**password** – пароль учетной записи;

**xxx.xxx.xxx.xxx** – IP адрес устройства;

**port** – порт RTSP (порт назначается в меню регистратора «Настройка – Сеть – Порт», по умолчанию 554);

**stream** – номер потока (0 – основной, 1 – второй и т.д.).

Например: `rtsp://admin:admin@192.168.1.168:554/0`

Если все сделано правильно, вы получите отображение видео потока на экране.