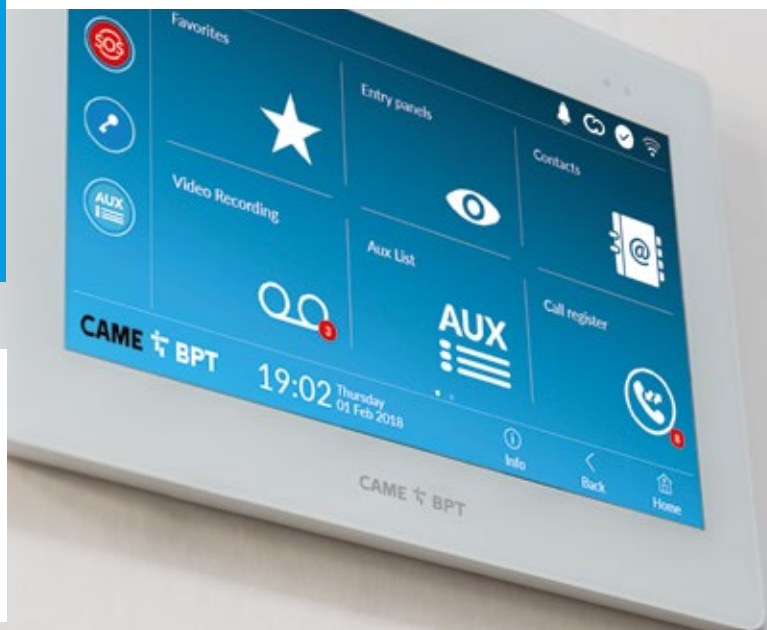




# XTS

АБОНЕНТСКОЕ  
УСТРОЙСТВО

КАЧЕСТВЕННО  
НОВЫЙ УРОВЕНЬ  
КОМФОРТА И СЕРВИСА



**CAME**   
**BPT**

[CAME.COM](http://CAME.COM)



# XTS: КОНЦЕПЦИЯ

*“Мы поставили перед собой бескомпромиссную цель - создать лучший видеодомофон на рынке.*

*Используемые компоненты, надежность конструкции и гибкость программного обеспечения позволили нам достичь новых стандартов качества и превзойти все продукты, созданные в прошлом.*

*Несомненно, создав XTS, мы достигли поставленной цели.»*

**Паоло Менуццо**  
Президент CAME





# ОГЛАВЛЕНИЕ

6	ВЕРСИИ
7	ВАРИАНТЫ УСТАНОВКИ
8	АНТИБЛИКОВАЯ ТЕХНОЛОГИЯ
10	ОТЛИЧИТЕЛЬНЫЕ ОСОБЕННОСТИ
12	МГНОВЕННЫЙ ОБМЕН СООБЩЕНИЯМИ
14	НАСТРОЙКА
16	ИНТЕРФЕЙС НА ЗАКАЗ
18	ПОДКЛЮЧЕНИЕ XTS К ИНТЕРНЕТУ
20	УПРАВЛЕНИЕ СО СМАРТФОНА
21	ПРИЛОЖЕНИЕ VIDEOENTRY
22	ОБНОВЛЕНИЕ УСТРОЙСТВ СИСТЕМЫ X1
24	РЕКОМЕНДАЦИИ ПО ВЫБОРУ
26	ПРИМЕРЫ УСТАНОВКИ: XTS 7 WIFI - СИСТЕМА X1
28	ПРИМЕРЫ УСТАНОВКИ: XTS 5 IP - СИСТЕМА IP360
30	ПРИМЕРЫ УСТАНОВКИ: XTS 7 IP - СИСТЕМА IP360

# ВСТРЕЧАЙТЕ **XTS**: НОВЫЙ ВИДЕОДОМОФОН С СЕНСОРНЫМ ЭКРАНОМ

ДИСПЛЕЙ 7 ДЮЙМОВ

185 x 129 мм



ДИСПЛЕЙ 5 ДЮЙМОВ

138 x 98 мм



ОБЕ ВЕРСИИ ТАКЖЕ  
ДОСТУПНЫ В ЧЕРНОМ ЦВЕТЕ



## НАКЛАДНОЙ МОНТАЖ

### 24 мм

Благодаря **своей** конструкции, домофон XTS элегантно дополнит любой интерьер. При накладном монтаже общая толщина составляет 24 мм.



## ВСТРОЕННЫЙ МОНТАЖ

### 11 мм

При встроенном монтаже устройство становится ультратонким: в этом случае **его** толщина составляет всего 11 мм.

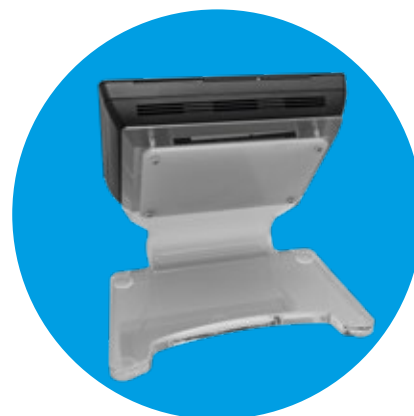
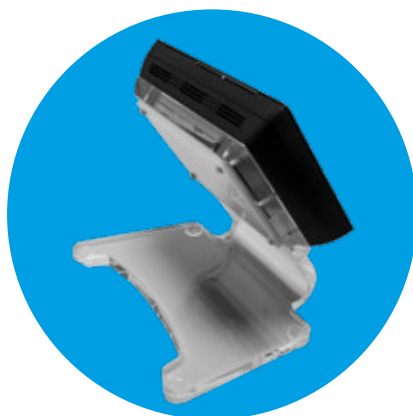


## СИСТЕМА МАГНИТНОГО КРЕПЛЕНИЯ КАК ПРИ ВСТРОЕННОМ, ТАК И ПРИ НАКЛАДНОМ МОНТАЖЕ

Для упрощения монтажа, видеодомофон XTS оборудован несколькими мощными мини-магнитами, которые надежно закрепляют устройство на кронштейне. Чтобы получить доступ к задней стороне и контактам подключения, достаточно потянуть крышку устройства на себя.

## НАСТОЛЬНАЯ ВЕРСИЯ

Домофон XTS легко впишется в любой интерьер, например, в приёмной или на посту консьержа, достаточно использовать в качестве аксессуара элегантную настольную подставку.



# АНТИБЛИКОВАЯ ТЕХНОЛОГИЯ OPTICAL BONDING

Движимые стремлением создать лучший видеодомофон в истории, мы использовали новейшие технологии, которые позволили получить превосходный сенсорный экран.

Чтобы минимизировать раздражающие блики на экране, в домофоне XTS использована технология **Optical Bonding**: усовершенствованный процесс обработки различных слоев, образующих экран. Эта процедура обработки также значительно увеличивает контрастность дисплея и, следовательно, качество видеоизображения.

**Видеодомофон XTS – первое устройство на рынке, в котором использована эта инновационная технология.**

## ТЕХНОЛОГИЯ OPTICAL BONDING

ПОВЫШЕННАЯ ПРОЧНОСТЬ

УВЕЛИЧЕННЫЙ СРОК СЛУЖБЫ

СТОЙКОСТЬ К ЗАПОТЕВАНИЮ

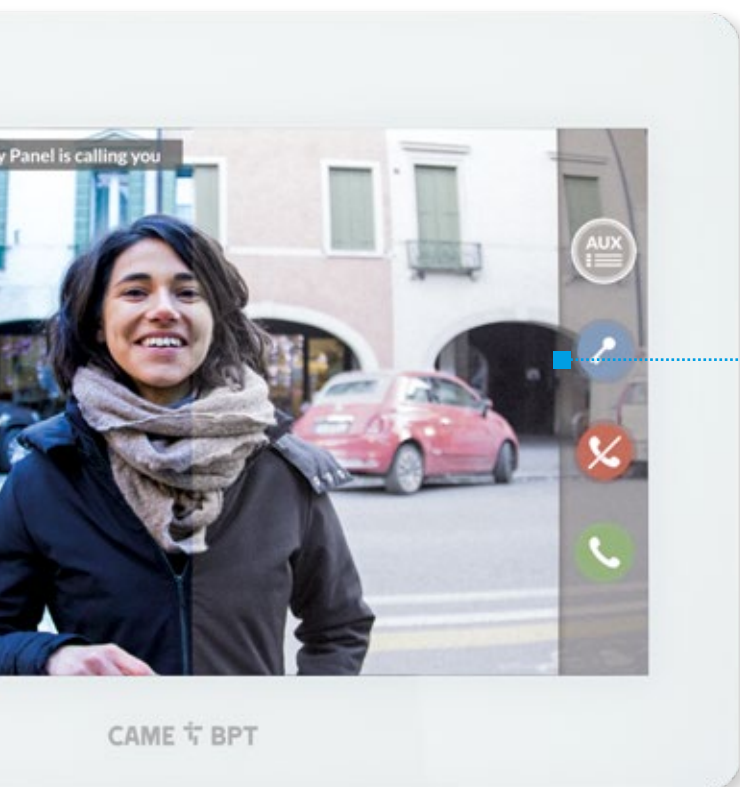
УЛУЧШЕННАЯ ЧУВСТВИТЕЛЬНОСТЬ  
СЕНСОРНОГО ЭКРАНА



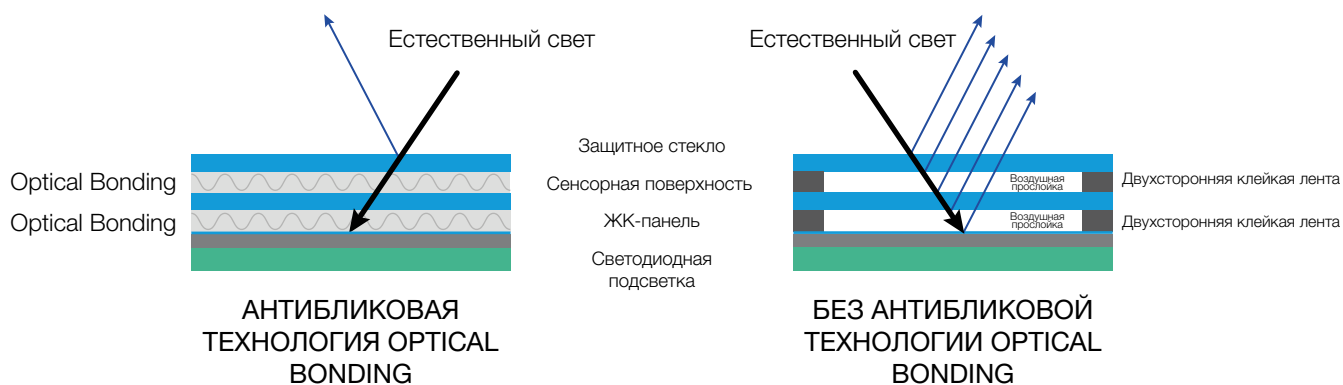
### ПРИМЕЧАНИЕ

HD-качество видео доступно только в IP-моделях.  
Изображение выше изменено для наглядности.





## БЕЗ ТЕХНОЛОГИИ OPTICAL BONDING



# ОТЛИЧИТЕЛЬНЫЕ ОСОБЕННОСТИ



## ЗАПИСЬ ВИДЕО ВО ВРЕМЯ ВЫЗОВА

Вам необходимо больше безопасности и покоя?  
Простым нажатием соответствующей иконки на дисплее  
можно включить аудио- и видеозапись текущего вызова.

## АВТООТВЕТЧИК С ВИДЕОСВЯЗЬЮ

Ожидаете важную посылку?

Достаточно включить автоответчик, чтобы оставить инструкции для курьера. Затем вы сможете удаленно просмотреть аудиовидеозапись вызова через приложение. Видеосообщения записываются во внутреннюю память монитора XTS и передаются в потоковом режиме непосредственно на смартфон без необходимости использования облака для архивирования видео.\* При появлении сообщения, приложение VideoEntry отправляет уведомление пользователю.

*\*Требуется действующая лицензия.*



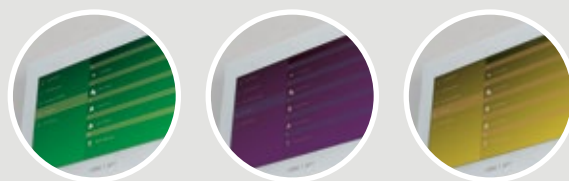
## ИНТЕГРАЦИЯ С СИСТЕМОЙ ВИДЕОНАБЛЮДЕНИЯ

У вас уже есть система IP-видеонаблюдения, и вы хотите видеть прямую трансляцию с камер на видеодомофоне? Можно легко интегрировать систему видеонаблюдения в домофон XTS, чтобы повысить уровень безопасности и эффективнее контролировать прилегающую территорию перед открытием двери.



## НАСТРАИВАЕМЫЙ ФОН

Желаете добавить несколько штрихов к вашему XTS? Вы можете настроить фон с различными комбинациями цветов в соответствии с вашими предпочтениями.



## УВЕДОМЛЕНИЕ О ПРОПУЩЕННЫХ ВЫЗОВАХ

Хотите знать, кто звонил вам в ваше отсутствие? Домофон XTS предоставит вам список пропущенных вызовов с указанием даты и времени. Даже если видеодомофон находится в режиме ожидания, мигающий светодиод известит вас о пропущенных вызовах и возможных сообщениях на автоответчике.



## АВТОМАТИЧЕСКОЕ ОТКРЫТИЕ

Самый разгар праздника, и вы не хотите постоянно отлучаться, чтобы открыть дверь? Активируйте функцию автоматического открытия на вашем домофоне XTS, и при каждом вызове с вызывной панели дверь будет открываться автоматически. Эта функция идеально подходит для профессиональных кабинетов с непрерывным притоком посетителей. Время активации функции программируется в соответствии со временем работы кабинета, когда дверь должна открываться автоматически.

# ИННОВАЦИОННЫЙ КОНСЬЕРЖ И ОБМЕН СООБЩЕНИЯМИ

Независимо от того, отправляется ли индивидуальное сообщение или сообщение во все квартиры, функция обмена сообщениями в сочетании с гибкостью нашего программного обеспечения - мощный инструмент коммуникации, особенно в жилых домах, где используются услуги консьержа. Сообщение можно отправить как индивидуально, так и во все квартиры.

Процесс отправки сообщений максимально безопасен с точки зрения хранения конфиденциальных данных. От жильцов не требуется предоставление личной информации. Система обеспечивает полную защиту конфиденциальных данных.

## **ДВУНАПРАВЛЕННЫЕ СООБЩЕНИЯ**

Жильцы могут позвонить консьержу в ответ на его сообщения или просто отправить ответное сообщение без необходимости вызывать консьержа.

## **ИНДИВИДУАЛЬНЫЕ СООБЩЕНИЯ, СООБЩЕНИЯ ДЛЯ ГРУПП И ДЛЯ ВСЕХ**

Консьерж может выбрать жильцов, которые должны получить уведомление, чтобы оно было отправлено только тем, кого оно касается.

## ТИПИЧНЫЕ СИТУАЦИИ:

### ОТДЕЛЬНАЯ КВАРТИРА

Уведомление о посылке

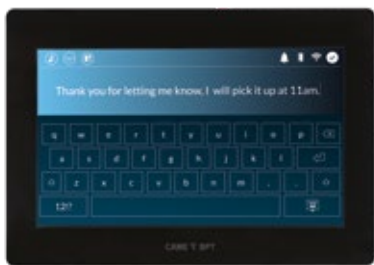
### ОТДЕЛЬНЫЙ ЭТАЖ МНОГОКВАРТИРНОГО ДОМА

Уведомление о ремонтных работах

### ВСЬ ДОМ

Уведомление о перекрытии движения на улице

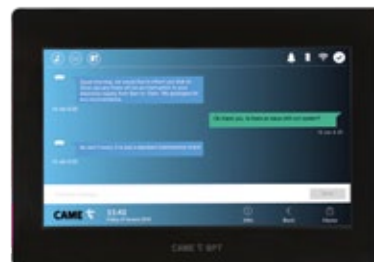
Уведомление о задержке общественного транспорта



Добрый день, курьер доставил для вас посылку.



ПРИМЕР ИНДИВИДУАЛЬНОГО СООБЩЕНИЯ



Добрый день, сообщаем вам, что 22 января будет прекращена подача электроэнергии с 8 до 10 утра.



ПРИМЕР СООБЩЕНИЯ ДЛЯ ВСЕХ



# КОНСЬЕРЖ



# НАСТРОЙТЕ СВОЙ XTS ПОД СВОИ ПРЕДПОЧТЕНИЯ

Графический интерфейс домофона XTS полностью настраивается с помощью соответствующего программного обеспечения. Эта функция доступна во всех IP-версиях.

Как для домашней страницы, так и для других экранов можно выбрать фоновое изображение и различные иконки, разместив их в любом месте экрана. Неиспользуемые кнопки можно удалить, чтобы освободить место на экране и сделать его более функциональным, чтобы таким образом придать домофону XTS неповторимость.

Различные функции можно связать с настраиваемыми кнопками, предварительно загруженными пользователем. Можно загрузить изображение прилегающей территории, например, входа, и нажимать на него, чтобы получить прямую трансляцию с соответствующей камеры наблюдения. Можно изменять порядок страниц и их компоновку при переходе с одного экрана на другой.

Компоновку страниц можно настроить как для одного домофона XTS, так и для всех существующих устройств. Таким образом можно использовать свой логотип и одинаковую компоновку, однотипные значки и цвета на всех видеодомофонах в офисном или жилом здании. Для каждого уровня структуры можно создать уникальный дизайн, например, верхний сегмент интерфейса выделить исключительно под дополнительные функции: с домофоном XTS возможности безграничны.

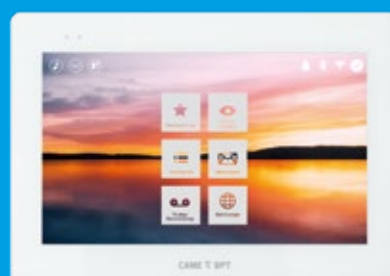
Логотип или информацию о компании, осуществляющей техническое обслуживание, можно установить в качестве фона экрана, что очень актуально при промышленном или коммерческом использовании. Единственный предел в настройках XTS – это ваше воображение.

**Отличительная особенность домофона XTS – возможность интеграции в любые условия.**

## НЕОГРАНИЧЕННОЕ ЧИСЛО ФОНОВЫХ ИЗОБРАЖЕНИЙ



## НАСТРАИВАЕМЫЕ ИКОНКИ



## НАСТРАИВАЕМАЯ КОМПОНОВКА



# ИНТЕРФЕЙС НА ЗАКАЗ

## ЖИЛОЕ ЗДАНИЕ



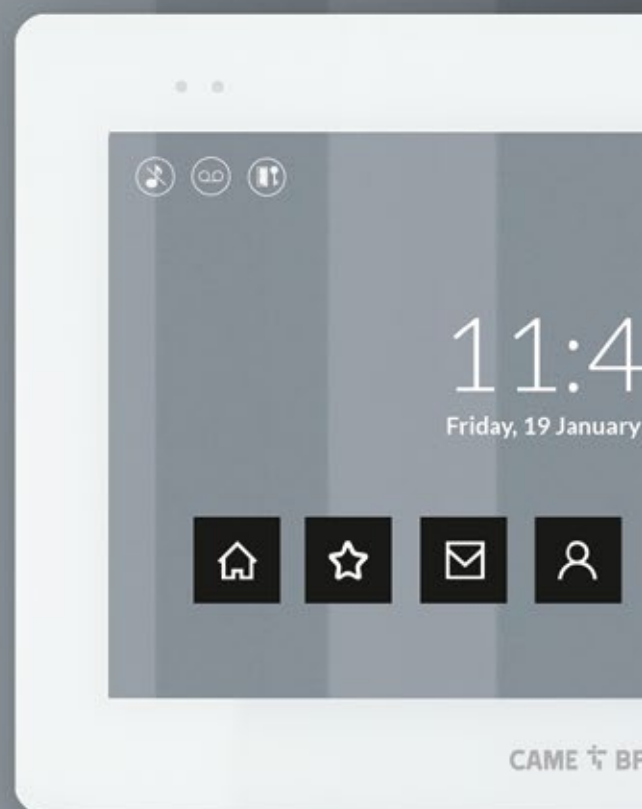
## ОФИСНОЕ ЗДАНИЕ



## ЛОГОТИП И КОНТАКТЫ УСТАНОВЩИКА







## СОЗДАЙТЕ ПОЛНОСТЬЮ ПЕРСОНАЛИЗИРОВАННОЕ МЕНЮ

Уникальные кнопки: дизайн, размеры, цвета, расположение.

Загрузите уникальные фоновые изображения: сочетания цветов, которые соответствуют интерьеру квартиры, логотип разработчика, семейную фотографию или собственный логотип и контакты. Список возможностей бесконечен.

# ИСПОЛЬЗУЙТЕ СВОЮ СЕТЬ WI-FI ДЛЯ ПОДКЛЮЧЕНИЯ XTS К ИНТЕРНЕТУ

ИЗБЕЖАТЬ ДОПОЛНИТЕЛЬНЫХ ЗАТРАТ ВОЗМОЖНО ПРИ ПОДКЛЮЧЕНИИ ВИДЕОДОМОФОНА К СЕТИ ПРИ ПОМОЩИ ДОМАШНЕГО ИНТЕРНЕТ-СОЕДИНЕНИЯ.

Домофон XTS оснащен модулем Wi-Fi, простая настройка которого позволит подключить его к интернету. Таким образом, вы сможете пользоваться видеодомофонной системой удаленно со смартфона или планшета.



## МОДЕМ

Оснащенное Wi-Fi модулем устройство можно подключить к домашнему маршрутизатору, а затем использовать домашнюю сеть для подключения к интернету.

## ИНТЕРНЕТ

Подключение к интернету с использованием домашней сети не предполагает дополнительных затрат.



## CAME CONNECT

Бесплатная облачная технология, которая позволяет удаленно управлять системой, гарантируя максимальный уровень безопасности.

## 4 ЛИЦЕНЗИИ НА ПРИЛОЖЕНИЕ ВКЛЮЧЕНЫ В СТОИМОСТЬ\*

Для каждого абонентского устройства XTS 7, в стоимость включены 4 лицензии для использования мобильных приложений.



## ПРИМЕЧАНИЕ:

Функция Wi-Fi доступна только в версиях XTS с 7-дюймовым дисплеем.

\*В стоимость XTS 7 IP входит до 19 лицензий на приложение для каждого устройства.

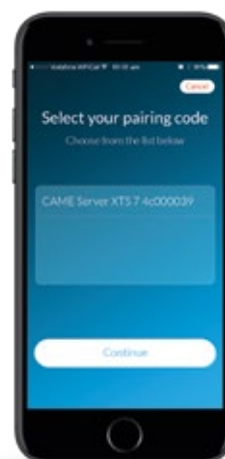


1



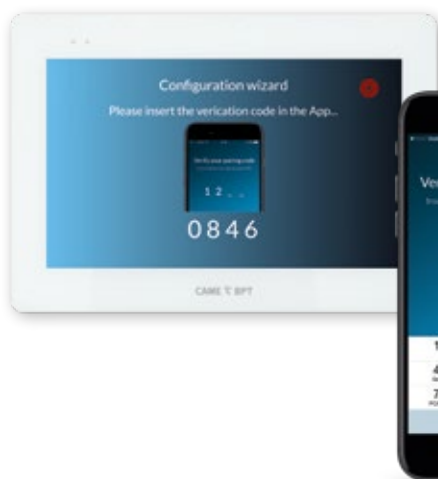
ПОДКЛЮЧИТЕ СМАРТФОН ИЛИ ПЛАНШЕТ К СЕТИ WI-FI ВАШЕГО ДОМА

2



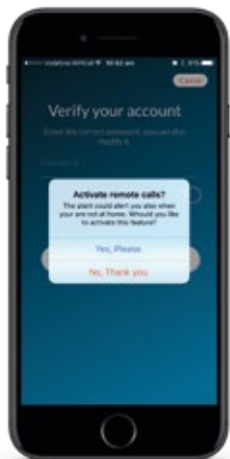
СКАЧАЙТЕ ПРИЛОЖЕНИЕ VIDEOENTRY, ВОЙДИТЕ В НЕГО И ВЫБЕРИТЕ ВИДЕОДОМОФОН XT5

3



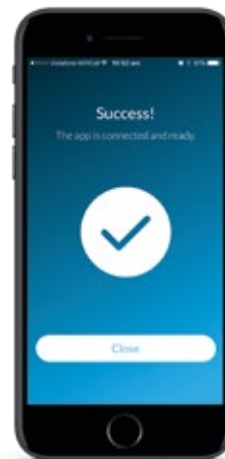
ВВЕДИТЕ КОД СОПРЯЖЕНИЯ, КОТОРЫЙ ПОЯВИЛСЯ НА ЭКРАНЕ XT5

4



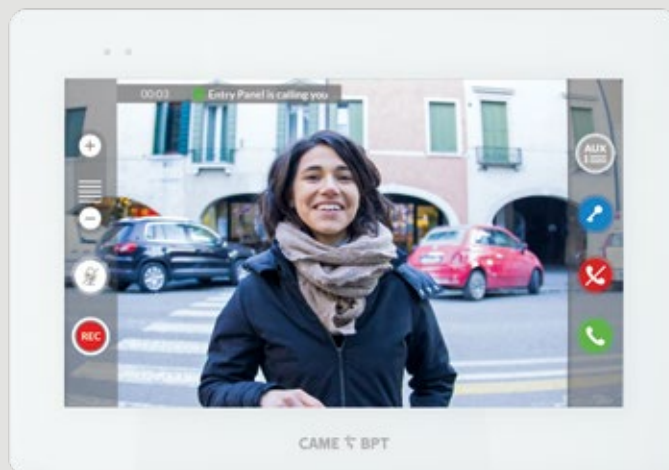
ПОДТВЕРДИТЕ УДАЛЕННЫЙ ПРИЕМ ВЫЗОВОВ ЧЕРЕЗ ОБЛАКО

5



**СОПРЯЖЕНИЕ ЗАВЕРШЕНО.**  
ТЕПЕРЬ НА УСТРОЙСТВЕ РАЗРЕШЕН ПРИЕМ ВЫЗОВОВ В ПРИЛОЖЕНИИ VIDEOENTRY

# УПРАВЛЕНИЕ СО СМАРТФОНА



## ДИСТАНЦИОННОЕ УПРАВЛЕНИЕ

- ПРИНИМАЙТЕ ВЫЗОВЫ НА СВОЕМ СМАРТФОНЕ ИЛИ ПЛАНШЕТЕ
- ОТКРЫВАЙТЕ ДВЕРЬ
- ВКЛЮЧАЙТЕ СВЕТ
- ПРОСМАТРИВАЙТЕ ПРЯМУЮ ВИДЕОТРАНСЛЯЦИЮ С ВЫЗЫВНЫХ ПАНЕЛЕЙ
- ВЫЗЫВАЙТЕ АБОНЕНТСКОЕ УСТРОЙСТВО XTS



# ПРИЛОЖЕНИЕ VIDEOENTRY



## ПРИЛОЖЕНИЕ, ПОЗВОЛЯЮЩЕЕ УПРАВЛЯТЬ ВСЕМИ ВИДЕОДОМОФОННЫМИ СИСТЕМАМИ CAME BPT УДАЛЁННО

Это бесплатное приложение для iOS и Android позволяет управлять вызовами с вызывных панелей непосредственно на смартфоне и планшете.

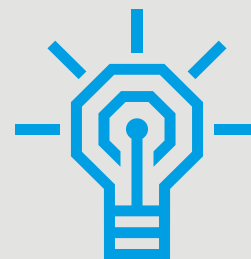
После загрузки приложения и подключения абонентского устройства к CAME CONNECT, достаточно ввести учетные данные пользователя (указанные в соответствующем меню терминала), чтобы завершить сопряжение мобильного устройства и терминала XTS.

### ПРИНИМАЙТЕ ВЫЗОВЫ С ВЫЗЫВНОЙ ПАНЕЛИ НА СВОЁМ СМАРТФОНЕ

Когда происходит вызов с вызывной панели, помимо абонентского устройства XTS, он активируется также в приложении смартфонов, подключенных к устройству. Таким образом, вы можете видеть, кто находится у двери, ответить и открыть дверь с мобильного устройства, где бы вы ни находились (необходимо покрытие WI-FI или 3G/LTE).



ОТКРЫВАЙТЕ  
ДВЕРЬ



ВКЛЮЧАЙТЕ СВЕТ



ПРОСМАТРИВАЙТЕ ПРЯМУЮ  
ВИДЕОТРАНСЛЯЦИЮ  
С ВЫЗЫВНЫХ ПАНЕЛЕЙ



ВЫЗЫВАЙТЕ  
АБОНЕНТСКОЕ  
УСТРОЙСТВО XTS\*

*\*Доступно с 4 квартала 2018 г.*

ПРИЛОЖЕНИЕ МОЖНО ЗАГРУЗИТЬ НА:



# ЗАМЕНИТЕ СВОЙ СТАРЫЙ ВИДЕОДОМОФОН X1 ДОМОФОНОМ XTS



FUTURA



AGATA



PERLA



OPALE



Версия X1 видеодомофона XTS совместима со всеми существующими домофонами X1. Таким образом, можно дополнить или модернизировать существующие устройства X1, используя XTS в качестве видеодомофона без необходимости изменения системы.

**С XTS 7 WI-FI ВЫ СМОЖЕТЕ ВОСПОЛЬЗОВАТЬСЯ ВСЕМИ ПРЕИМУЩЕСТВАМИ СЕРИИ XTS И ПРИЛОЖЕНИЯ VIDEOENTRY БЕЗ НЕОБХОДИМОСТИ ДОБАВЛЯТЬ КАКИЕ-ЛИБО УСТРОЙСТВА К СИСТЕМЕ.**

## ВЫЗЫВНЫЕ ПАНЕЛИ, СОВМЕСТИМЫЕ С XTS



LITHOS



MTM



THANGRAM



DMVC



# УПРАВЛЯЙТЕ ДИСТАНЦИОННО СВОЕЙ СИСТЕМОЙ X1 С ПОМОЩЬЮ НОВОГО ПРИЛОЖЕНИЯ

## ТОЛЬКО ДЛЯ 2-ПРОВОДНОЙ СИСТЕМЫ

Управлять дистанционно видеодомофонной системой X1 теперь легко. Достаточно заменить старый видеодомофон на XTS и подключиться к домашней сети Wi-Fi. Не нужно менять кабели или вносить другие изменения в систему.\*

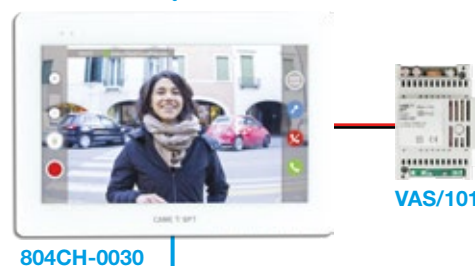
Вы сможете принять вызов с вызывной панели в любой точке земного шара, воспользовавшись облачной технологией CAME (необходимо покрытие Wi-Fi или 3G/LTE). В стоимость видеодомофона XTS включены 4 лицензии на приложение, которые позволяют связать его с таким же количеством мобильных устройств.

### ОТ СТАРОГО ВИДЕОДОМОФОНА...



### ...К НОВОМУ: XTS.

4 ЛИЦЕНЗИИ НА ПРИЛОЖЕНИЕ ВКЛЮЧЕНЫ В СТОИМОСТЬ



Условные обозначения:

- = VMC/1D или UTP CAT 5
- = ЭЛЕКТРОПИТАНИЕ

ПРИЛОЖЕНИЕ МОЖНО ЗАГРУЗИТЬ НА:



*\*Необходимо учитывать энергопотребление видеодомофона XTS: в некоторых случаях требуется дополнительно использовать местный блок питания (VAS/101).*



# ХАРАКТЕРИСТИКИ

ВЫБЕРИТЕ ДИСПЛЕЙ НА СВОЙ ВКУС



НАИМЕНОВАНИЕ ПРОДУКЦИИ	XTS 7 WH WIFI	XTS 7 BK WIFI	XTS 7 WH WFBF	XTS 7IP WH WIFI
ЦВЕТ	БЕЛЫЙ	ЧЕРНЫЙ	БЕЛЫЙ	БЕЛЫЙ
СОВМЕСТИМОСТЬ С С ТЕХНОЛОГИЕЙ X1	<input type="checkbox"/>	<input type="checkbox"/>	<input type="checkbox"/>	<input type="checkbox"/>
СОВМЕСТИМОСТЬ С ТЕХНОЛОГИЕЙ IP 360	<input type="checkbox"/>	<input type="checkbox"/>	<input type="checkbox"/>	<input checked="" type="checkbox"/>
ПОДКЛЮЧЕНИЕ WI-FI	<input type="checkbox"/>	<input type="checkbox"/>	<input type="checkbox"/>	<input type="checkbox"/>
7-дюймовый СЕНСОРНЫЙ ДИСПЛЕЙ 1024 X 600	<input type="checkbox"/>	<input type="checkbox"/>	<input type="checkbox"/>	<input type="checkbox"/>
5-дюймовый СЕНСОРНЫЙ ДИСПЛЕЙ 800 X 480	<input type="checkbox"/>	<input type="checkbox"/>	<input type="checkbox"/>	<input type="checkbox"/>
НАКЛАДНОЙ МОНТАЖ	<input type="checkbox"/>	<input type="checkbox"/>	<input type="checkbox"/>	<input type="checkbox"/>
ВСТРОЕННЫЙ МОНТАЖ	<input type="checkbox"/>	<input type="checkbox"/>	<input type="checkbox"/>	<input type="checkbox"/>
ЛИЦЕНЗИИ НА ПРИЛОЖЕНИЕ ДЛЯ УСТРОЙСТВА	4	4	4	19
ВЕРСИЯ ДЛЯ ЛЮДЕЙ С НАРУШЕНИЯМИ СЛУХА	<input type="checkbox"/>	<input type="checkbox"/>	<input type="checkbox"/>	<input checked="" type="checkbox"/>



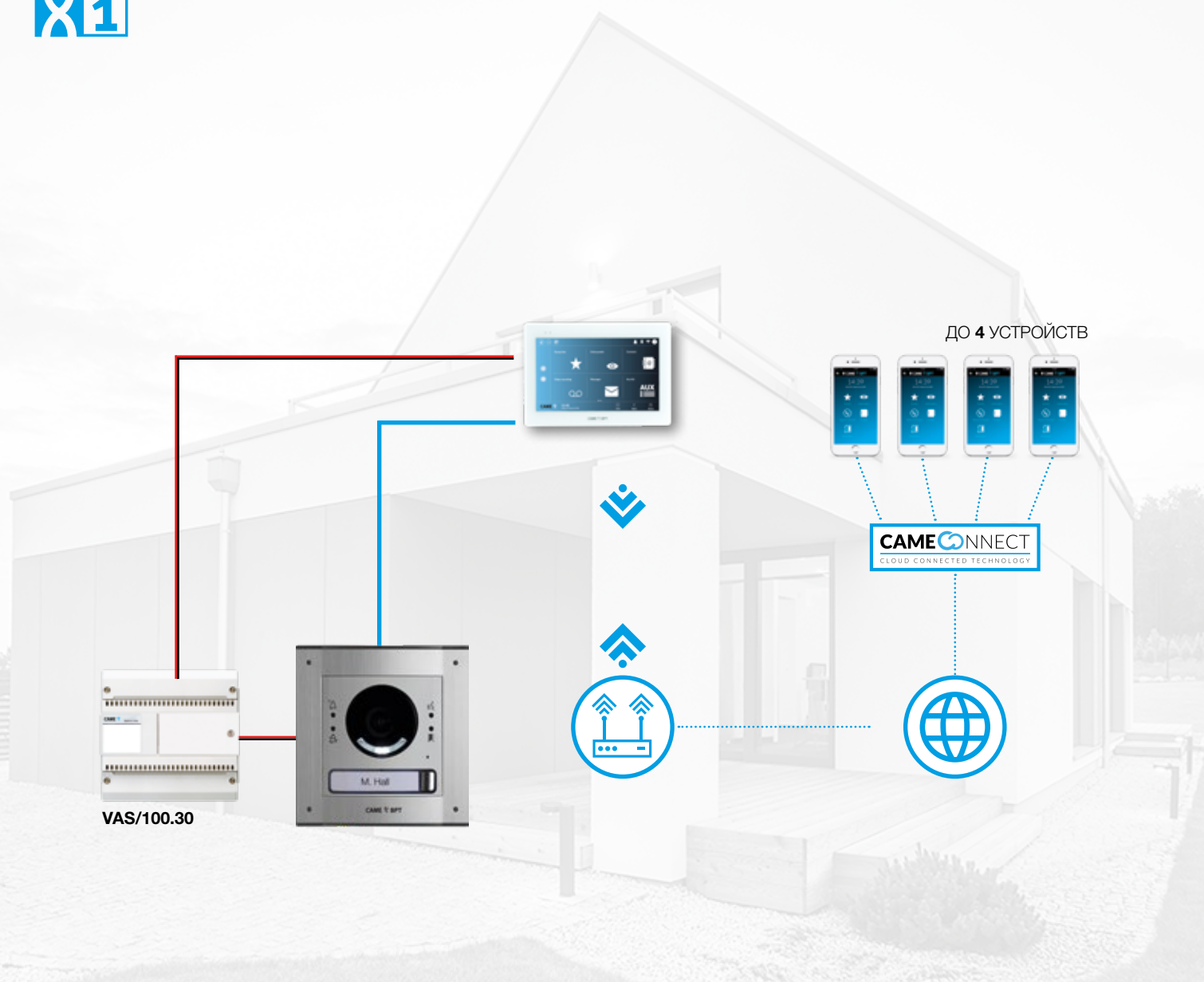


# IP360



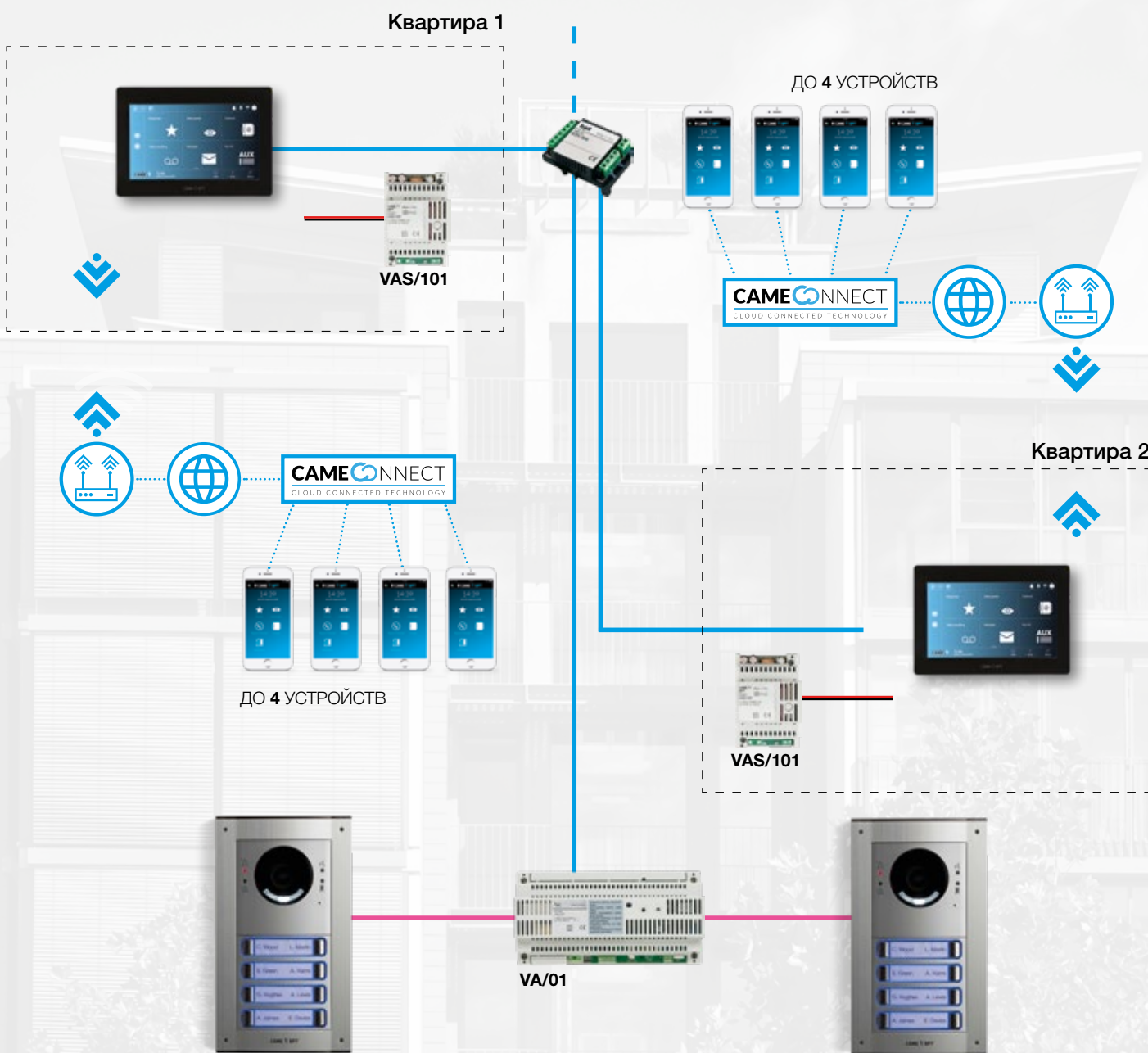
XTS 7IP BK WIFI	XTS 7IP WH WFBF	XTS 5IP WH	XTS 5IP BK
ЧЕРНЫЙ	БЕЛЫЙ	БЕЛЫЙ	ЧЕРНЫЙ
●	●	●	●
●	●		
●	●		
		●	●
●	●	●	●
●	●	●	●
19	19	-	-
	●		

# ПРИМЕРЫ УСТАНОВКИ XTS 7 WIFI - СИСТЕМА X1



Условные обозначения:

- = VMC/1D или UTP CAT 5
- = ЭЛЕКТРОПИТАНИЕ



Условные обозначения:

- = VMC/1D или UTP CAT 5
- = VMC/2D
- = ЭЛЕКТРОПИТАНИЕ

# ПРИМЕРЫ УСТАНОВКИ XTS 5 IP - СИСТЕМА IP360

**IP360** РЕШЕНИЕ С ИСПОЛЬЗОВАНИЕМ ВЫЗЫВНОЙ ПАНЕЛИ МТМ В КАЧЕСТВЕ СЕРВЕРА

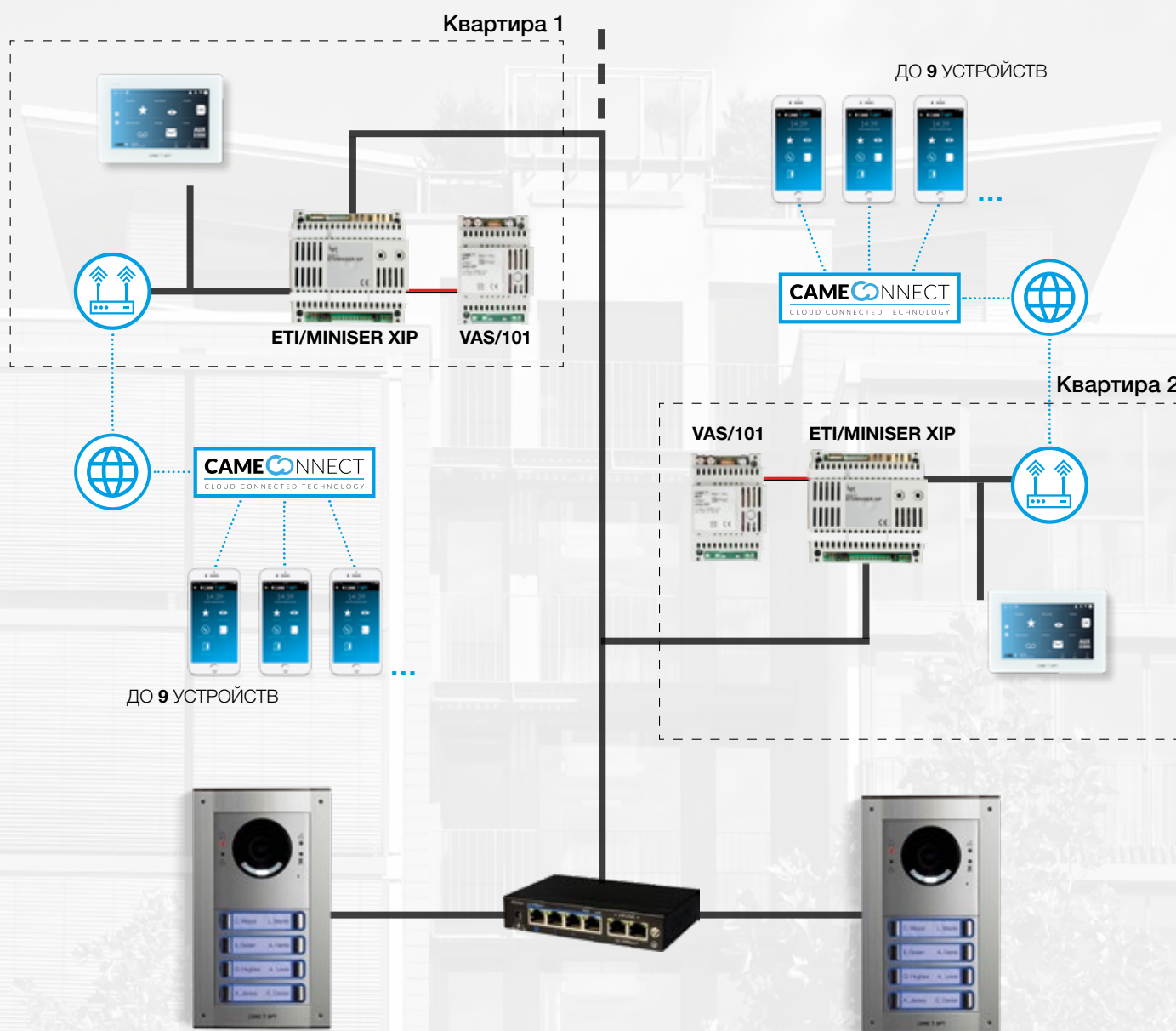


Условные обозначения:

— = UTP CAT 5

# IP360

РЕШЕНИЕ С ИСПОЛЬЗОВАНИЕМ ИНДИВИДУАЛЬНОГО СЕРВЕРА В КВАРТИРЕ



Условные обозначения:

- = UTP CAT 5
- = ЭЛЕКТРОПИТАНИЕ

# ПРИМЕРЫ УСТАНОВКИ XTS 7 IP - СИСТЕМА IP360

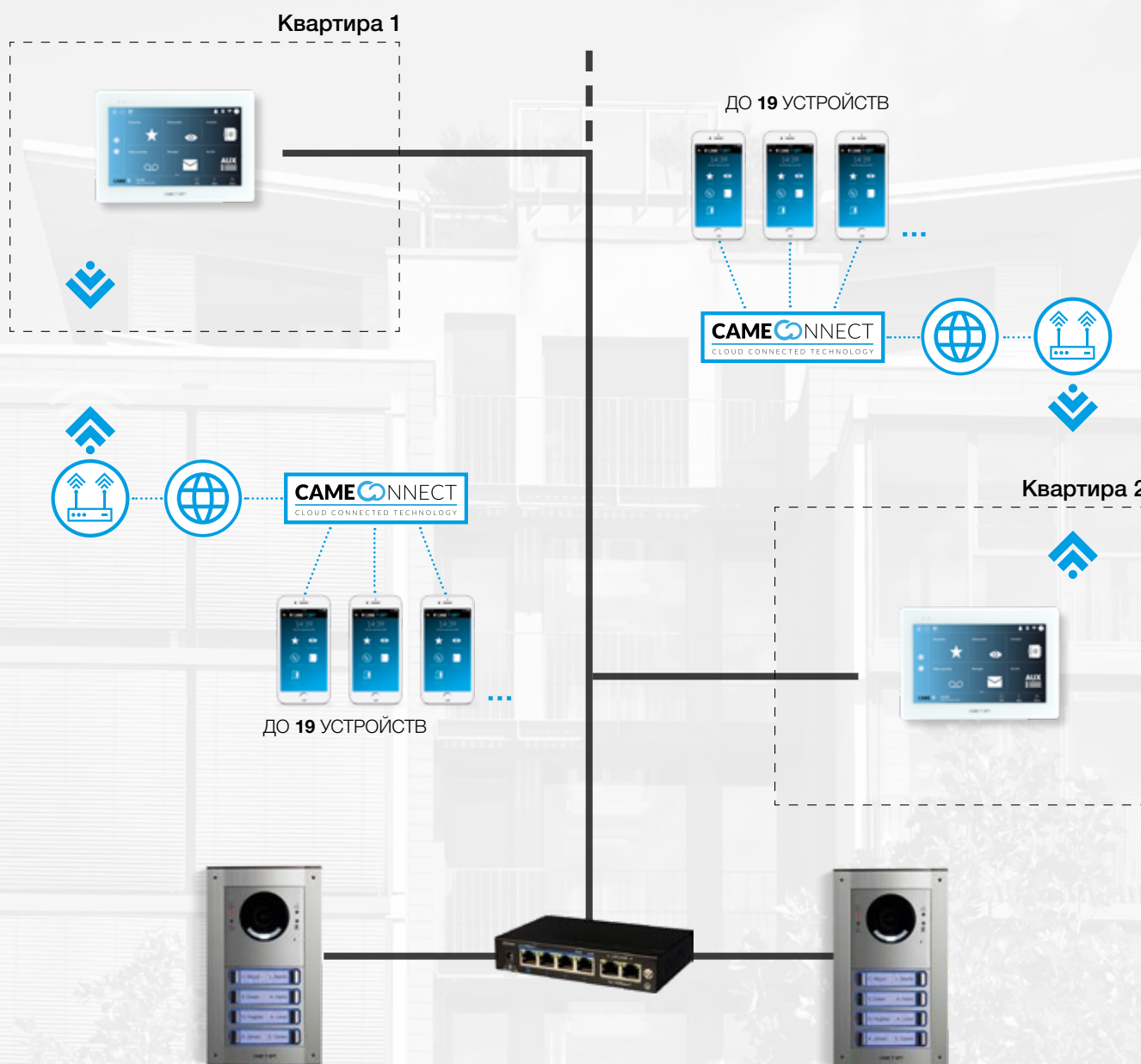
**IP360** РЕШЕНИЕ С ИСПОЛЬЗОВАНИЕМ ЭЛЕКТРОПИТАНИЯ XTS ПО ТЕХНОЛОГИИ POE И ПОДКЛЮЧЕНИЯ К СЕТИ ЧЕРЕЗ WI-FI



Условные обозначения:

— = UTP CAT 5

# IP360





## **CAME в России**

### **Центральный офис**

115088, Москва, Южнопортовый 2-й  
проезд, д.20А, строение 2  
тел.: +7 (495) 739-00-69  
[www.camerussia.com](http://www.camerussia.com)  
[www.bptrussia.ru](http://www.bptrussia.ru)  
[www.came.com](http://www.came.com)

### **Балашиха**

143912, г. Балашиха,  
Западная коммунальная зона,  
ш. Энтузиастов, владение 2А.  
тел.: +7 (495) 739-00-69

### **Санкт-Петербург**

198099, г. Санкт-Петербург,  
ул. Калинина, д.57  
тел.: +7 (812) 607-40-01

### **Казань**

420021, г. Казань,  
ул. Ватутина, д. 29  
тел.: +7 (843) 204-61-64

### **Новосибирск**

630029, г. Новосибирск,  
ул. Моторная, д.18  
тел.: +7 (383) 335-07-70

### **Краснодар**

350059, г. Краснодар,  
ул. Новороссийская, д. 240/1  
тел.: +7 (861) 279-01-44

### **Екатеринбург**

620137, г. Екатеринбург  
ул Данилы Зверева, д. 31, лит. Д  
тел.: +7 (343) 311-12-35



ПОЛНОЕ ИЛИ ЧАСТИЧНОЕ ВОСПРОИЗВЕДЕНИЕ НАСТОЯЩЕГО ДОКУМЕНТА ЗАПРЕЩЕНО. CAME ОСТАВЛЯЕТ ЗА СОБОЙ ПРАВО НА ВНЕСЕНИЕ ИЗМЕНЕНИЙ В НАСТОЯЩИЙ ДОКУМЕНТ В ЛЮБОЕ ВРЕМЯ.



#### **CAME S.p.A.**

имеет сертификаты систем управления качеством,  
защиты окружающей среды, охраны труда и производственной безопасности, согласно нормам:

**UNI EN ISO 9001**  
**UNI EN ISO 14001**  
**BS OHSAS 18001**

**CAME.COM**