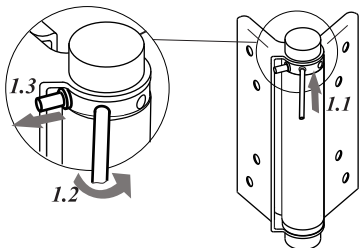
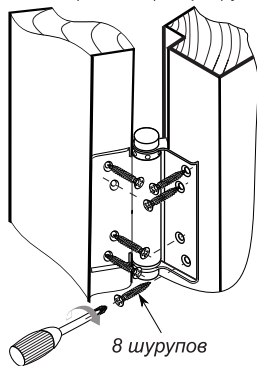


ПРУЖИННЫЕ ОДНОСТОРОННИЕ ПЕТЛИ NOTEDO ДЛЯ РАСПАШНЫХ (ЛЕВЫХ И ПРАВЫХ) ДВЕРЕЙ ИНСТРУКЦИЯ ПО УСТАНОВКЕ

1. Перед установкой петель необходимо извлечь штифты:
 - 1.1. - вставить в отверстие, как на рисунке, вороток (входит в комплект поставки)
 - 1.2. - повернуть вороток по стрелке
 - 1.3. - вынуть штифт

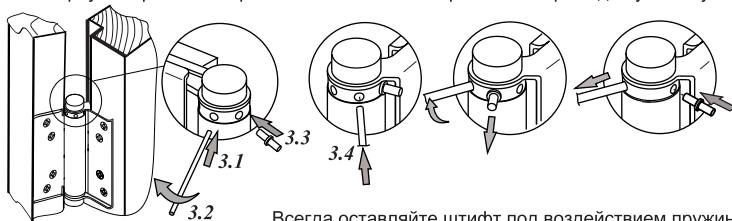


2. Разметить (см. табл.) и прикрутить



- 3 Регулировка момента закрывания (после установки)

- 3.1 вставить в отверстие, как на рисунке, вороток (входит в комплект поставки)
- 3.2 повернуть вороток по стрелке
- 3.3 вставить штифт
- 3.4 повторять до нужного усилия



ПАСПОРТ ИЗДЕЛИЯ

НАИМЕНОВАНИЕ: Пружинная односторонняя петля NOTEDO

ОБЛАСТЬ ПРИМЕНЕНИЯ: для распашных (левых и правых) дверей

Комплект поставки:

1. Пружинная односторонняя петля - 2 шт.
2. Вороток - 1 шт.
3. Шурупы - 16 шт.
4. Инструкция по установке

Материал: нержавеющей сталь

Страна-изготовитель: КНР

Гарантийный срок эксплуатации - 2 года, при условии установки и регулировки в соответствии с настоящей инструкцией.

Модель	размер, дюйм	А, мм	В, мм	C _{min} *, мм	D, мм	ØE, мм	вес полотна двери, кг	
							2 петли	3 петли
NOTEDO SAH-103-SSSatin NOTEDO SAH-103-SSGold	4"	103	11	18	22	5	25	38
NOTEDO SAH-127-SSSatin NOTEDO SAH-127-SSGold	5"	127	12	20	25	6	30	45
NOTEDO SAH-153-SSSatin	6"	153	11	20	25	6	35	52

* - Для максимальных углов открывания двери (180 °)

