

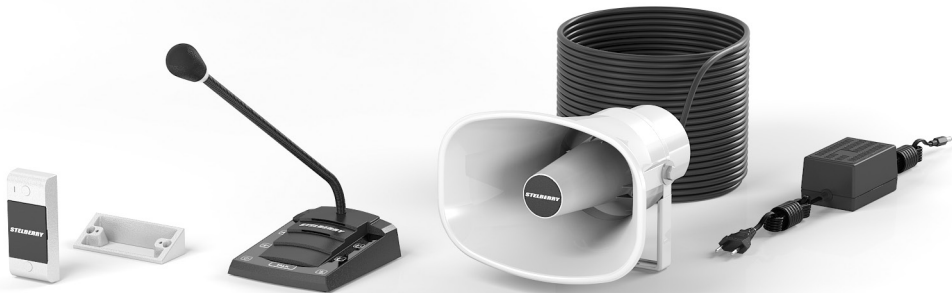
Поставщик систем безопасности TELECAMERA.RU

# STELBERRY®

Если необходимо услышать...

ИНСТРУКЦИЯ

S-505 | S-515 | S-525 | S-645 | S-665



[stelberry.ru](http://stelberry.ru)

Комплект поставки STELBERRY S-505 | STELBERRY S-515 | STELBERRY S-525

панель клиента



угловое крепление  
панели клиента

пульт оператора  
со встроенным  
усилителем

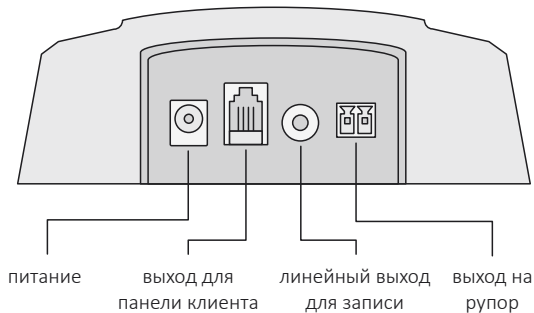


рупорный  
громкоговоритель  
с 15 метрами кабеля



Блок питания

## Подключение компонентов переговорных устройств S-505 | S-515 | S-525



1. Закрепите панель абонента и рупор с мест их установки.
2. При помощи кабеля, идущего в комплекте, соедините пульт переговорного устройства с панелью клиента, соблюдая цветовую раскладку проводов.
3. Подключите разъём, находящийся на конце кабеля, идущего вместе с громкоговорителем, в разъём «выход на рупор».
4. Подключите к пульту кассира блок питания, идущий в комплекте.
5. При необходимости, подключите линейный выход для записи к аудиовходу аудио/видеорегистратора или IP-камеры.

Назначение проводов для подключения панели к пульту:

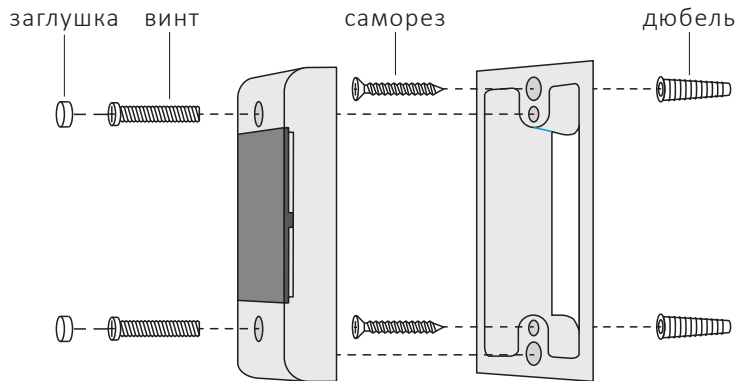
**белый** - питание

**зелёный** - общий

**жёлтый** - аудиосигнал

**коричневый** - управление режимами работы панели клиента

## Угловая установка панели клиента и панели абонента STELBERRY



При помощи кабеля, идущего в комплекте, необходимо соединить пульт переговорного устройства с панелью, соблюдая цветовую раскладку проводов.

Для удобного крепления внешней панели, в комплект поставки входит универсальное угловое крепление. Аллюминиевые заглушки надёжно закрывают крепежные элементы панели и препятствуют её несанкционированному демонтажу.

Автоматическая система шумоподавления переговорного устройства STELBERRY постоянно отслеживает уровень внешнего шума со стороны клиента и отключает звук при отсутствии разговора, что положительно сказывается на снижении утомляемости кассира или оператора.

## Описание работы переговорного устройства STELBERRY S-505



При регулировке, все настройки автоматически сохраняются в энергонезависимую память пульта оператора.

Для включения системы необходимо нажать кнопку «включение пульта».

Регулировки громкости и чувствительности позволяют быстро настроить громкость пульта и чувствительность микрофонной стойки до комфортного уровня. Каждое прикосновение к клавишам сопровождается коротким звуковым сигналом. При максимальном и минимальном значениях уровня громкости, тональность сигнала меняется.

При нажатии и удержании клавиши «TALK» происходит прекращение связи с панелью клиента и включается громкоговоритель.

**Для регулировки громкости рупора, необходимо, при нажатой кнопке «TALK», нажимать клавиши «увеличение чувствительности» и «уменьшение чувствительности».**

*Если клавиша «TALK» не нажата, то регулировка чувствительности применяется к панели клиента.*

Кнопка «отключение микрофона пульта» выключает микрофон на пульте кассира.

## Описание работы переговорных устройств STELBERRY S-515 | STELBERRY S-525



Для включения системы необходимо нажать кнопку «включение пульта».

Регулировки громкости и чувствительности позволяют быстро настроить громкость пульта и чувствительность микрофонной стойки до комфортного уровня. Каждое прикосновение к клавишам сопровождается коротким звуковым сигналом. При максимальном и минимальном значениях уровня громкости, тональность сигнала меняется. При нажатии и удержании клавиши «TALK» происходит прекращение связи с панелью клиента и включается громкоговоритель.

**Для регулировки громкости рупора, необходимо, при нажатой кнопке «TALK», нажимать клавиши «увеличение чувствительности» и «уменьшение чувствительности».**

*Если клавиша «TALK» не нажата, то регулировка чувствительности применяется к панели клиента.*

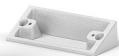
Клавиша «SPEAK» предназначена для ручного управления переговорным устройством клиент-кассир в режиме «симплекс». Клавиша «SPEAK» становится активной при переводе дуплексного переговорного устройства в режим «симплекс». В режиме «симплекс» кассир постоянно слышит клиента. Если кассиру необходимо сказать что-нибудь клиенту, то необходимо нажать и удерживать клавишу «SPEAK».

## Поставщик систем безопасности TELECAMERA.RU

Модель	S-505	S-515	S-525
Полоса пропускания	100...8200 Гц	100...8200 Гц	100...8200 Гц
Линия связи	4 проводная	4 проводная	4 проводная
Дальность линии связи до панели клиента	до 300 метров	до 300 метров	до 350 метров
Кнопка вызова	-	-	есть
Тип кнопки вызова	-	-	мембранная
Мощность рупора	до 15 Вт	до 15 Вт	до 15 Вт
Мощность пульта оператора и панели клиента	1 Вт	1 Вт	1 Вт
Шумоподавление	автоматическое	автоматическое	автоматическое
Регулировка громкости и чувствительности	16 уровней	16 уровней	16 уровней
Длина кабеля, идущего с рупором	15 метров	15 метров	15 метров
Режим «Симплекс»	-	есть	есть
Угловое крепление панели клиента	есть	есть	есть
Питание (блок питания в комплекте)	12 вольт	12 вольт	12 вольт
Потребление разговор/громкое оповещение	до 140/1000 мА	до 140/1000 мА	до 140/1000 мА
Пиковое потребление при громком оповещении	до 1250 мА	до 1250 мА	до 1250 мА
Диапазон рабочих температур панели и рупора	-40...+50° С	-40...+50° С	-40...+50° С
Габариты пульта оператора	120x140x40 мм	120x140x40 мм	120x140x40 мм
Габариты панели клиента	45x110x20 мм	45x110x20 мм	45x110x20 мм
Вес	2500 г	2500 г	2500 г

Поставщик систем безопасности TELECAMERA.RU  
Комплект поставки STELBERRY S-645 I STELBERRY S-665

панель клиента



угловое крепление  
панели клиента

пульт оператора  
со встроенным  
усилителем



коммутатор

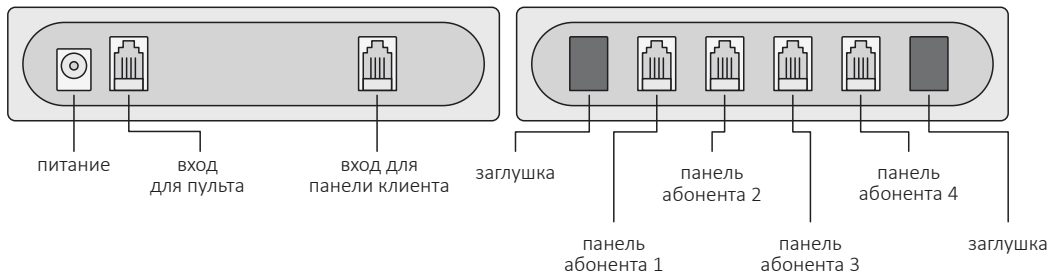
рупорный  
громкоговоритель  
с 15 метрами кабеля



Блок питания



## Назначение разъемов 1+4-канального коммутатора для модели STELBERRY S-645



### Подключение устройств к 1+4-канальному коммутатору для модели STELBERRY S-645

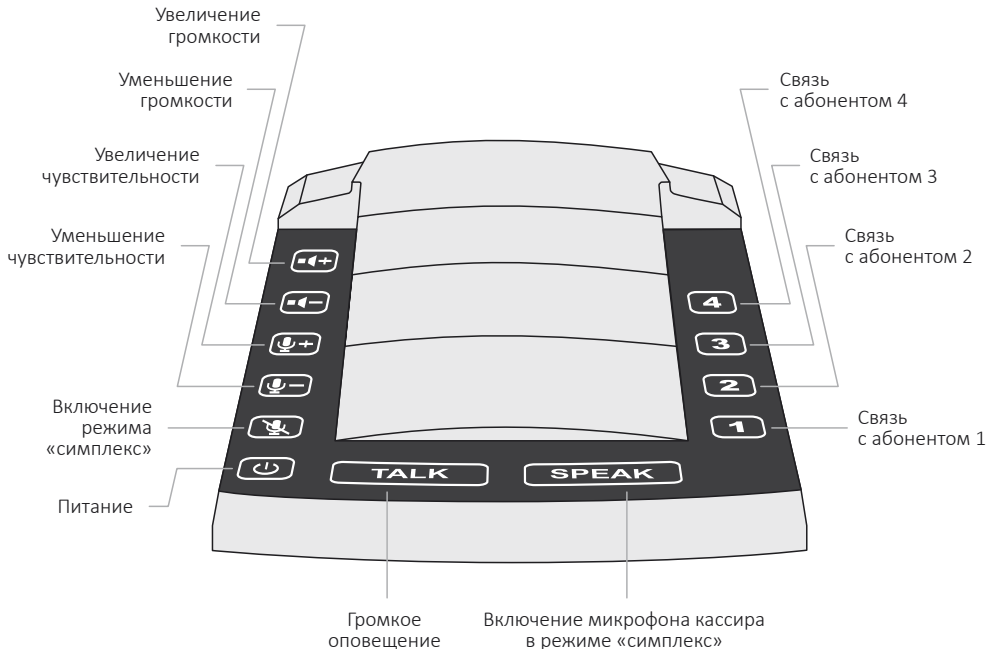
**питание** - разъем предназначен для подключения блока питания, идущего в комплекте с коммутатором.

**вход для пульта** - разъем предназначен для подключения 4х-канального пульта оператора S-645, при помощи кабеля, идущего в комплекте.

**вход для панели клиента** - разъем предназначен для подключения панели, идущей в комплекте. Для соединения с панелью клиента, в комплекте переговорного устройства идет кабель с разъемом на одном из концов.

**панель абонента** - входы, предназначенные для подсоединения вызывных панелей абонента STELBERRY S-120, которые приобретаются отдельно. Соединительные кабели и разъемы поставляются в комплекте с вызывными панелями STELBERRY S-120.

Поставщик систем безопасности TELECAMERA.RU  
Назначение клавиш переговорного устройства STELBERRY S-645



## Описание работы переговорного устройства STELBERRY S-645

Для включения системы необходимо нажать кнопку «включение пульта».

Регулировки громкости и чувствительности позволяют быстро настроить громкость пульта и чувствительность микрофонной стойки до комфортного уровня. Каждое прикосновение к клавишам сопровождается коротким звуковым сигналом. При максимальном и минимальном значениях уровня громкости, тональность сигнала меняется.

При нажатии и удержании клавиши «TALK» происходит прекращение связи с панелью клиента и включается громкоговоритель.

**Для регулировки громкости рупора, необходимо, при нажатой кнопке «TALK», нажимать клавиши «увеличение чувствительности» и «уменьшение чувствительности».**

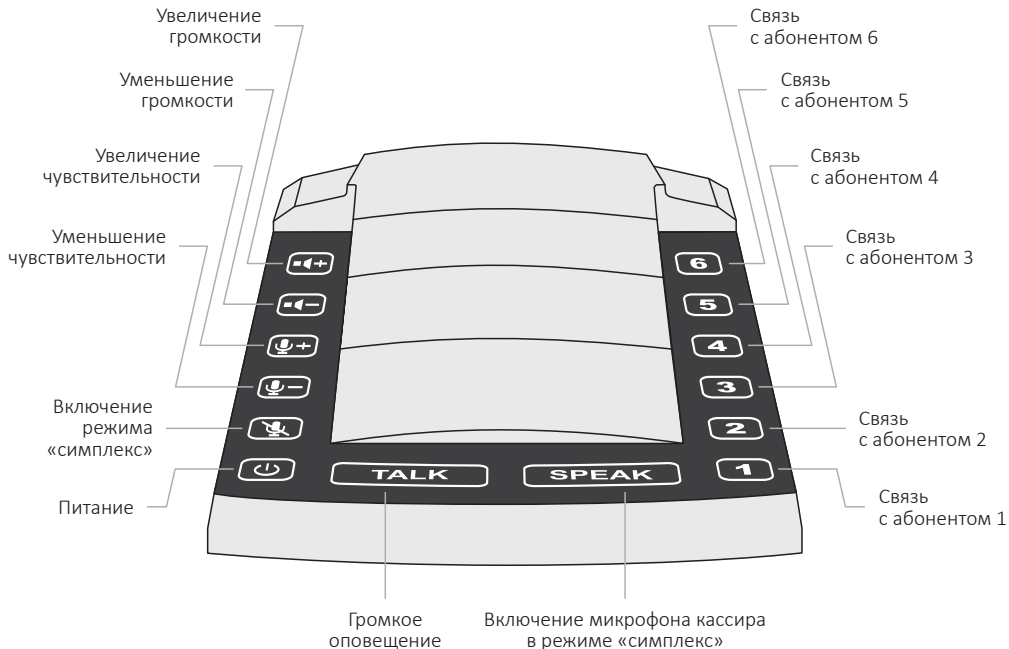
*Если клавиша «TALK» не нажата, то регулировка чувствительности применяется к панели клиента и к панелям абонентов.*

Кнопка «Включение режима симплекс» переводит переговорное устройство в режим «симплекс». По умолчанию, при включении переговорного устройства эта функция отключена и клавиша не светится. Для перехода в режим «симплекс» необходимо прикоснуться к этой клавише, после чего она засветится. Для выхода из режима, необходимо повторно нажать эту клавишу.

Клавиша «SPEAK» предназначена для ручного управления переговорным устройством клиент-кассир в режиме «симплекс». Для удобства использования, кнопка расположена на передней части пульта кассира. Клавиша «SPEAK» становится активной при переводе дуплексного переговорного устройства в режим «симплекс». В режиме «симплекс» кассир постоянно слышит клиента. Если кассиру необходимо сказать что-нибудь клиенту, то необходимо нажать и удерживать клавишу «SPEAK».

Клавиши связи с абонентами позволяют включить двустороннюю связь с любой из дополнительных панелей. При этом связь с клиентской панелью будет автоматически прекращена. Повторное нажатие на текущую клавишу связи с абонентом переключает пульт кассира на панель клиента. Также можно переключаться между панелями абонентов. При нажатии на панели абонента кнопки вызова, на пульте оператора будет мигать клавиша соответствующего канала, но связь с панелью клиента не прервётся до тех пор, пока оператор не нажмёт кнопку связи с абонентом.

## Назначение клавиш переговорного устройства STELBERRY S-665



## Описание работы переговорного устройства STELBERRY S-665

Для включения системы необходимо нажать кнопку «включение пульта».

Регулировки громкости и чувствительности позволяют быстро настроить громкость пульта и чувствительность микрофонной стойки до комфортного уровня. Каждое прикосновение к клавишам сопровождается коротким звуковым сигналом. При максимальном и минимальном значениях уровня громкости, тональность сигнала меняется.

При нажатии и удержании клавиши «TALK» происходит прекращение связи с панелью клиента и включается громкоговоритель.

**Для регулировки громкости рупора, необходимо, при нажатой кнопке «TALK», нажимать клавиши «увеличение чувствительности» и «уменьшение чувствительности».**

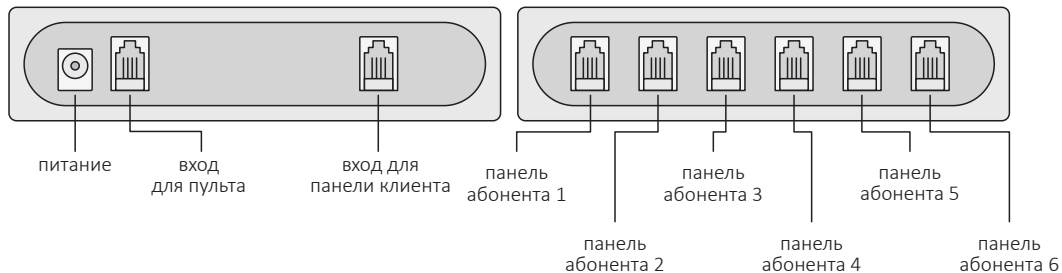
*Если клавиша «TALK» не нажата, то регулировка чувствительности применяется к панели клиента и к панелям абонентов.*

Кнопка «Включение режима симплекс» переводит переговорное устройство в режим «симплекс». По умолчанию, при включении переговорного устройства эта функция отключена и клавиша не светится. Для перехода в режим «симплекс» необходимо прикоснуться к этой клавише, после чего она засветится. Для выхода из режима, необходимо повторно нажать эту клавишу.

Клавиша «SPEAK» предназначена для ручного управления переговорным устройством клиент-кассир в режиме «симплекс». Для удобства использования, кнопка расположена на передней части пульта кассира. Клавиша «SPEAK» становится активной при переводе дуплексного переговорного устройства в режим «симплекс». В режиме «симплекс» кассир постоянно слышит клиента. Если кассиру необходимо сказать что-нибудь клиенту, то необходимо нажать и удерживать клавишу «SPEAK».

Клавиши связи с абонентами позволяют включить двустороннюю связь с любой из дополнительных панелей. При этом связь с клиентской панелью будет автоматически прекращена. Повторное нажатие на текущую клавишу связи с абонентом переключает пульт кассира на панель клиента. Также можно переключаться между панелями абонентов. При нажатии на панели абонента кнопки вызова, на пульте оператора будет мигать клавиша соответствующего канала, но связь с панелью клиента не прервётся до тех пор, пока оператор не нажмёт кнопку связи с абонентом.

## Назначение разъемов 1+6-канального коммутатора для модели STELBERRY S-665



### Подключение устройств к 1+6-канальному коммутатору для модели STELBERRY S-665

**питание** - разъем предназначен для подключения блока питания, идущего в комплекте с коммутатором.

**вход для пульта** - разъем предназначен для подключения би-канального пульта оператора S-665, при помощи кабеля, идущего в комплекте.

**вход для панели клиента** - разъем предназначен для подключения панели, идущей в комплекте. Для соединения с панелью клиента, в комплекте переговорного устройства идет кабель с разъемом на одном из концов.

**панель абонента** - входы, предназначенные для подсоединения вызывных панелей абонента STELBERRY S-120, которые приобретаются отдельно. Соединительные кабели и разъемы поставляются в комплекте с вызывными панелями STELBERRY S-120.

## Поставщик систем безопасности TELECAMERA.RU

Модель	S-645	S-665
Количество каналов	1клиент + 4 внешних	1клиент + 4 внешних
Полоса пропускания	100...8200 Гц	100...8200 Гц
Линия связи	4 проводная	4 проводная
Дальность линии связи до панели клиента	до 300 метров	до 300 метров
Мощность рупора	до 15 Вт	до 15 Вт
Мощность пульта оператора и панели клиента	1 Вт	1 Вт
Шумоподавление	автоматическое	автоматическое
Регулировка громкости и чувствительности	16 уровней	16 уровней
Длина кабеля, идущего с рупором	15 метров	15 метров
Режим «Симплекс»	есть	есть
Угловое крепление панели клиента	есть	есть
Питание (блок питания в комплекте)	12 вольт	12 вольт
Потребление разговор/громкое оповещение	до 140/1000 мА	до 140/1000 мА
Пиковое потребление при громком оповещении	до 1250 мА	до 1250 мА
Диапазон рабочих температур панели и рупора	-40...+50° С	-40...+50° С
Габариты пульта оператора	120x140x40 мм	120x140x40 мм
Габариты панели клиента	45x110x20 мм	45x110x20 мм
Габариты панели коммутатора	130x75x30 мм	130x75x30 мм
Вес	2800 г	2800 г

## Гарантийные обязательства

Переговорные устройства STELBERRY имеют стандартную гарантию 3 года с момента продажи или даты выпуска.

Для надёжной и долговечной работы устройства соблюдайте следующие условия:

1. Используйте в качестве источника блок питания, прилагаемый в комплекте
2. Используйте изделие в пределах указанного температурного диапазона.
3. Не разбирайте и не ремонтируйте самостоятельно изделие.
4. Не проливайте на пульт жидкости, например чай или кофе. Как показывает практика, это основная причина выхода из строя изделия.

Номер изделия

---

Дата продажи

---

Подпись продавца

---