

# Amatek

## AC-I2012PTZ22PH

### ПОВОРОТНАЯ IP ВИДЕОКАМЕРА

#### паспорт



Подробная информация: [www.amatek.su](http://www.amatek.su)  
Федеральная служба поддержки:  
Тел.: 8-800-707-10-40 (звонок по России бесплатный)

©Amatek  
разработано в России

## 1 Введение

1. После получения камеры проверьте комплект поставки и внешнее состояние товара.
2. Комплект поставки:

Наименование	Количество
IP камера	1
CD	1
Данное руководство	1



Камера должна эксплуатироваться в соответствии с требованиями действующих правил эксплуатации электроустановок, находящихся под напряжением до 100 вольт.



Блок питания должен соответствовать заявленным в данной инструкции требованиям.

CE RoHS FC EAC

## 2 Замечания

Цветная IP видеочамера предназначена для визуального наблюдения контролируемых зон в составе охранной системы видеонаблюдения.

1. Перед использованием видеочамеры убедитесь в том, что блок питания соответствует заявленным в данной инструкции требованиям.
2. Установка и демонтаж оборудования должен производиться профессионалами. Не допускайте к этому лиц без соответствующей квалификации.
3. Для предотвращения выхода из строя сенсора запрещается длительное воздействие прямого солнечного света на объектив чамеры.
4. При загрязнении или запотевании объектива используйте сухую мягкую ткань для очистки.
5. Для исключения конденсации влаги не устанавливайте оборудование в местах повышенной влажности, например, в пределах воздушного потока от кондиционера.
6. При установке или обслуживании убедитесь в том, что блок питания отключен от чамеры.
7. Не устанавливайте чамеру вблизи источников тепла, обеспечьте условия для вентиляции.
8. Запрещается эксплуатация оборудования в сильном магнитном поле или при лазерном облучении.
9. Для нормальной эксплуатации примите меры молниезащиты.
10. Любые нарушения условий эксплуатации относятся к ответственности покупателя.

### Транспортировка и хранение

- Условия транспортирования изделий должны соответствовать условиям 5 по ГОСТ 15150-69.
- Хранение изделий в транспортной таре на складах продавца и потребителя должно соответствовать условиям 1 по ГОСТ 15150-69.

## 3 Важно

### Важная информация:

- Источник питания должен быть сертифицирован, его выходное напряжение, ток, полярность и рабочая температура должны соответствовать требованиям данного оборудования.
- Не используйте данное оборудование без молниезащиты, а также в неподходящих условиях освещенности.
- Для получения хорошего качества изображения убедитесь в стабильности сетевого подключения.

## 4 Характеристики

Видеокамера	
Разрешение	2Мп
Процессор	H13516E
Матрица	1/2.8" SONY IMX307
Основной поток	2304*1296@20к/с; 1920*1080@25к/с
Дополнительный поток	800*448@20к/с; 704*576@20к/с; 640*360@20к/с; 352*288@20к/с
Настройки изображения	контраст, насыщенность, яркость, зеркальное отображение, баланс белого, FLK, настраиваются через ПО или браузер
Чувствительность	0.01лк
Отношение сигнал/шум	≥50 дБ
Предустановленных точек	220
Патрулирование	3 тура обхода (маршрута), до 16 точек в маршруте
Диапазон поворота	0° ~ 360°
Скорость поворота	200°/сек
Диапазон наклона	0° ~ 93°
Скорость наклона	100°/сек
Объектив	
Фокусное расстояние	моторизованный 6,5-143 мм с АРД, автофокусировка, дистанционное управление углом обзора
Оптическое увеличение	×20
День/Ночь	
ИК подсветка	150 м, авторегулировка
Режим «День/Ночь»	механический ИК-фильтр (ICR)
Улучшение изображения	
Функции	DWDR, BLC, 3DNR
Сеть	
Сетевой интерфейс	1 RJ45 (влагозащищенный), 10M/100M Ethernet
LAN/WAN соединение	статический IP адрес, DHCP, P2P облачный сервис (P6SLite)
Протоколы	TCP/IP, HTTP, NTP, IGMP, DHCP, UDP, SMTP, RTP, RTSP, ARP, DDNS, DNS, HTTPS, P2P
Поддержка PoE	IEEE 802.3af/at
Сетевое хранение	NVR, CMS, NAS, Web
Совместимость	ONVIF 2.4 (Profile S)
Прочее	
Язык интерфейса	Английский
Рабочие условия	- 40 ... +60 °C
Класс защиты	IP66
Питание	DC12В±10%, PoE+ (802.3at)
Потребляемая мощность	≤25W
Размеры	∅204 x 324 мм
Вес (нетто)	3,8 кг
Корпус	металл

## 5 Подключения

### Описание

Следующие диаграммы применяются для различных конфигураций коммутационных разъемов.

### 1. Типы интерфейсов



№	Название	Описание
1	Разъем питания	Вход питания 12 В
2	Сетевой интерфейс	Локальная сеть (+PoE, опция)

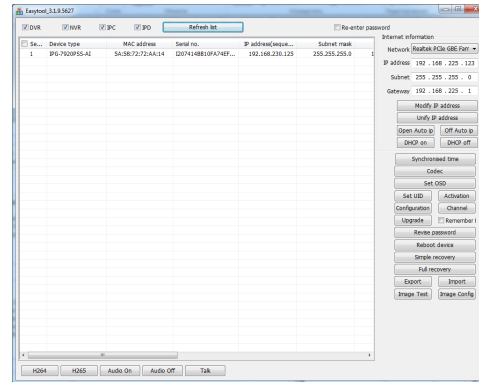
### 2. Подключение устройств



## 6 Настройка

### 1. Установка программного обеспечения

Скопируйте на Ваш ПК с прилагаемого диска или скачайте с сайта <http://amatek.su/> программу «EasyTool» и запустите ее.



### 2. Поиск камеры

Убедитесь в том, что Ваша камера подключена к локальной сети и нажмите «Refresh List» для поиска. Идентифицируйте ее в списке, после этого вы можете изменить сетевые настройки. Нажмите «Modify IP address» для внесения изменений.

## 7 Доступ с ПК

### 1. Настройка ActiveX

Выберите «Панель управления - Свойства обозревателя - Вкладка безопасность - кнопка Другой», идите вниз до раздела «Элементы ActiveX». В пункте «Запуск Элементов ActiveX и модулей подключения» выберите «Включить».

### 2. Запустите браузер IE.

Введите IP адрес камеры из программы «EasyTool» (см. раздел 6) в адресную строку веб браузера (предпочтительно IE).

### 4. Регистрация

В появившемся окне введите корректные логин и пароль.

По умолчанию логин/пароль: admin/пусто.

### 3. Дополнительное ПО

При первом подключении камеры к Вашему ПК потребуется установка дополнительного ПО по ссылке на экране монитора. Нажмите «Download» для его установки и перезагрузите веб страницу.

### 5. Работа с камерой

При корректном выполнении предыдущих пунктов вы попадете в веб интерфейс камеры, который имеет следующие возможности:

- Просмотр и запись живого видео.
- Настройка параметров изображения.
- Настройка параметров подсветки.
- Изменение параметров сети.
- Управление потокам видео и аудио (есть есть).
- Управление поворотными функциями PTZ.
- Создание маршрутов слежения.
- И многое другое.

**Примечание:** Дизайн и технические характеристики изделия могут изменяться без предварительного уведомления

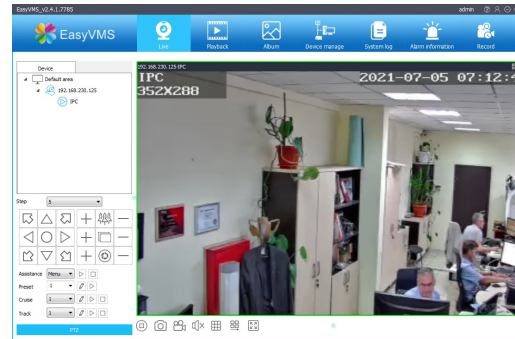
## 8 Клиентское ПО

### 1. Установка VMS

Скопируйте на Ваш ПК с прилагаемого диска или скачайте с сайта <http://amatek.su/> программу «EasyVMS» и запустите ее.

### 2. Работа с программой

EasyVMS имеет следующий интерфейс:



### 3. Возможности программы

- Поддержка добавления облачных устройств и управления ими.
- Интеллектуальный протокол передачи видео для оптимального использования пропускной способности сети.
- Масштабируемая архитектура.
- Динамически настраиваемый буфер декодирования для получения плавности видео реального времени.
- Простота использования
- Высокая надежность с защитой от ошибок.
- Возможность расширения и адаптации под нужды пользователей.
- Поддержка одновременного воспроизведения 4 каналов видео.
- Поддержка подключения к нескольким устройствам и просмотру множества видео.
- И многое другое.

## 9 Гарантия

Гарантийный срок на изделие составляет 12 месяцев с даты продажи, но не более 24 месяцев с даты изготовления.

Дата изготовления указана в серийном номере на корпусе устройства в формате «ММГГГГ» после буквы «D».

Право на гарантийное обслуживание становится недействительным в следующих случаях:

- Использования Продукции не по назначению, нарушения правил хранения, эксплуатации, технической неграмотности обслуживающего персонала, повреждений при транспортировке, химической коррозии, скачков напряжения в сети питания, отсутствия или неправильного подключения устройств электрозащиты Продукции;

- Самостоятельной разборки и ремонта Продукции и/или изменения конструкции Продукции, а также, если нарушены гарантийные пломбы/наклейки снаружи или внутри изделия;

- При наличии механических повреждений (падений, ударов, вмятин, сколов и т.п.), попадания внутрь изделия посторонних веществ, предметов, жидкостей, насекомых;

- Если монтаж, подключение товара произведены организацией, не имеющей разрешений, или лицами, не имеющими специальной квалификации, а также не в соответствии с инструкцией по монтажу, схемой, рекомендациями Продавца и/или производителя и т.п.

- Неблагоприятного воздействия окружающей среды, включая, но не ограничиваясь, экстремально высокие или низкие температуры, давление, влажность окружающего воздуха, атмосферные осадки или другие природные либо техногенные явления, а также стихийные бедствия, пожары, дорожно-транспортные происшествия.

- Применения нештатных запасных частей, нестандартных расходных материалов, чистящих материалов, также гарантия не распространяется на узлы и детали изделия, подверженные естественному износу, срок службы которых определяется интенсивностью, характером и условиями эксплуатации.

Разработано в России. Изготовлено в Китае.

**Уполномоченное изготовителем лицо и импортер:**  
ООО Легарда, 194100, г. Санкт-Петербург,  
ул. Литовская, д. 10, лит. А, пом.2-Н  
Эл. почта: info@amatek.su  
Тел.: 8-800-707-10-40

**В случае возникновения неисправности обращайтесь в сервисный центр Amatek™ по адресу:**  
194100 Россия, Санкт-Петербург, ул. Литовская, д. 10  
Эл. почта: remont@amatek.su

(Серийный Номер)

Дата продажи

Продавец \_\_\_\_\_

Покупатель \_\_\_\_\_