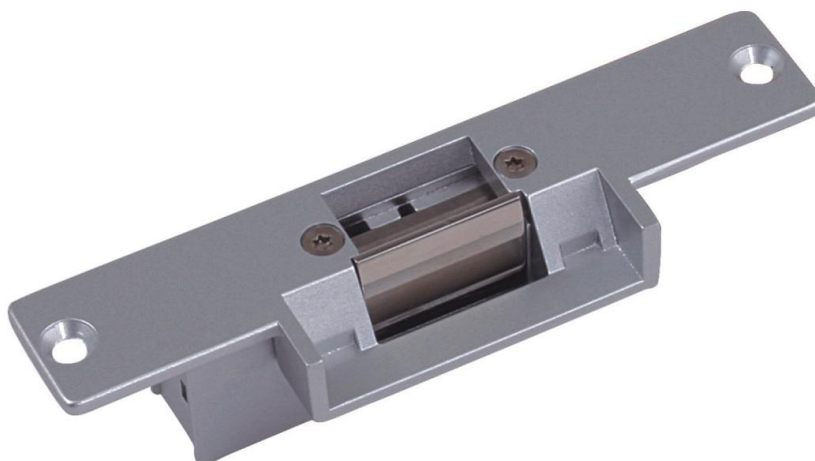


Защелка электромеханическая с короткой планкой нормально-закрытая ST-SL130NC

- Сила удержания 800 кг
- Запирающий механизм выполнен из нержавеющей стали
- Нормально-закрытый режим работы
- Короткая планка
- Бортики обеспечивают эстетичный вид, закрывая место врезки защелки
- Нарботка на отказ 1.000.000 циклов



Электромеханическая защелка ST-SL130NC предназначена для работы в составе систем контроля доступа с электронным управлением блокировкой дверей. Она используется совместно с механическими замками с косым ригелем и врезаются в дверной косяк вместо стандартной ответной части. Благодаря такому способу монтажа устройство не нарушает дизайн двери и прекрасно подходит для решений, когда системой контроля доступа оснащается уже эксплуатирующийся объект, где двери снабжены механическими замками. Это позволяет минимизировать затраты на СКУД и конструктивную доработку дверей. Защелка ST-SL130NC является нормально-закрытой и разблокируется при подаче питания, а блокируется при его отключении.

Установка на двери с глубокой дверной коробкой

Максимальная ширина косога ригеля для данной модели не должна превышать 28 мм. При этом защелка с короткой планкой и бортиком подходит, прежде всего, для установки на двери с глубоким дверным косяком. Наличие бортиков обеспечивает эстетичный вид, закрывая место врезки защелки.

Технические характеристики

Модель:	ST-SL130NC
Режим работы:	НЗ
Материал планки:	Сталь с покрытием

ST-SL130NC



Напряжение питания:	12 В (DC)
Потребляемый ток:	450 мА
Диапазон рабочих температур:	от -10 до +55 °С
Диапазон рабочей влажности:	10% – 90%
Габариты:	150 x 39 x 31 мм

Аксессуары

ST-SL010DL	Ответная часть
-------------------	----------------