

## Влагозащищенные электромагнитные замки

	FE-L280W	FE-L500W
Сила удержания	280кг.	500кг.
Габариты	220x47x30	222x62x43
Использование	уличное	уличное
Питание	12VDC/320mA, 24VDC/160mA	12VDC/500mA, 24VDC/250mA
Задержка	нет	нет
Индикатор состояния двери	есть	есть
Выходы состояния двери	НО/НЗ	НО/НЗ
Рабочая температура	от -40С до +50С	от -40С до +50С

Герметичный антивандальный электромагнитный замок для наружной установки на двери, калитки и ворота, бесшумная надежная работа в течении продолжительного времени, встроенный датчик Холла, антикоррозийная оцинковка, гермоввод для подвода питания, напряжение на выбор DC 12 В/ 24 В, низкое потребление тока, повышенная герметичность.

### Подключение:

Важно: перед включением замка убедитесь в правильности подключения проводов.

ПРОВОДНОЕ СОЕДИНЕНИЕ на 12 В постоянного тока: Соедините Красный и Зеленый для (+) и провода Черный и Синий для (-) вместе.

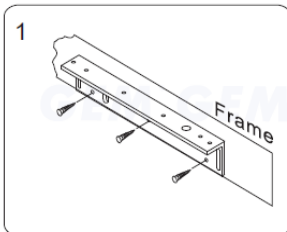
ПРОВОДНОЕ СОЕДИНЕНИЕ на 24 В постоянного тока: Соедините Синий и Зеленый для (+) и провода Черный и Красный для (-) вместе.

### Датчик "холла"

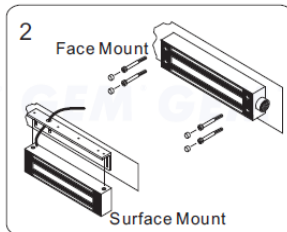
Белый и Оранжевый NC

Желтый и Оранжевый NO

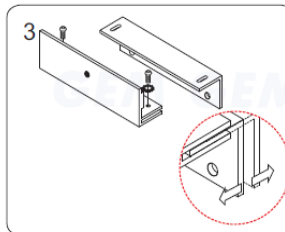
### Installation Steps of LZ or Z bracket for In-Swinging doors



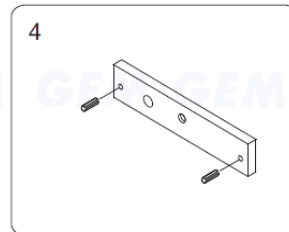
Find a mounting location on the door frame for the L bracket. Make sure that the door is still closeable.



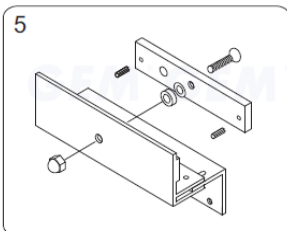
Tighten the electromagnetic lock on the L bracket by using the fixing screw. (For the models with Face Mount, the Emlock can be mounted directly on the door frame)



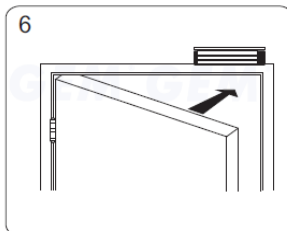
Assemble the Z bracket, and make sure that the Z bracket is adjustable.



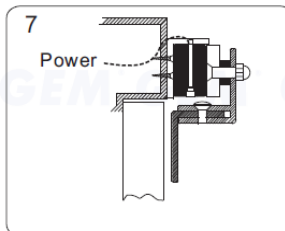
Insert the guide pins into the armature plate. The guide pins will prevent the armature plate to pivot around.



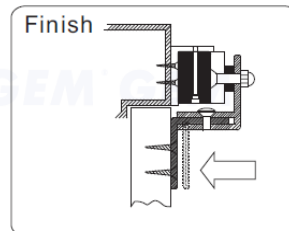
Put one rubber washer between armature plate and the Z bracket, and place them over 8mm armature screw.



Close the door. Measure the correct position by bringing the armature plate close to the contact surface of the electromagnetic lock.



Turn on the power of EM-lock, and let armature plate bonds to the EM-lock. Adjust the position between the Z bracket and the door frame.



Once the position is correct, use the screws to permanently mount the Z bracket on the door frame. This should be the last step.