

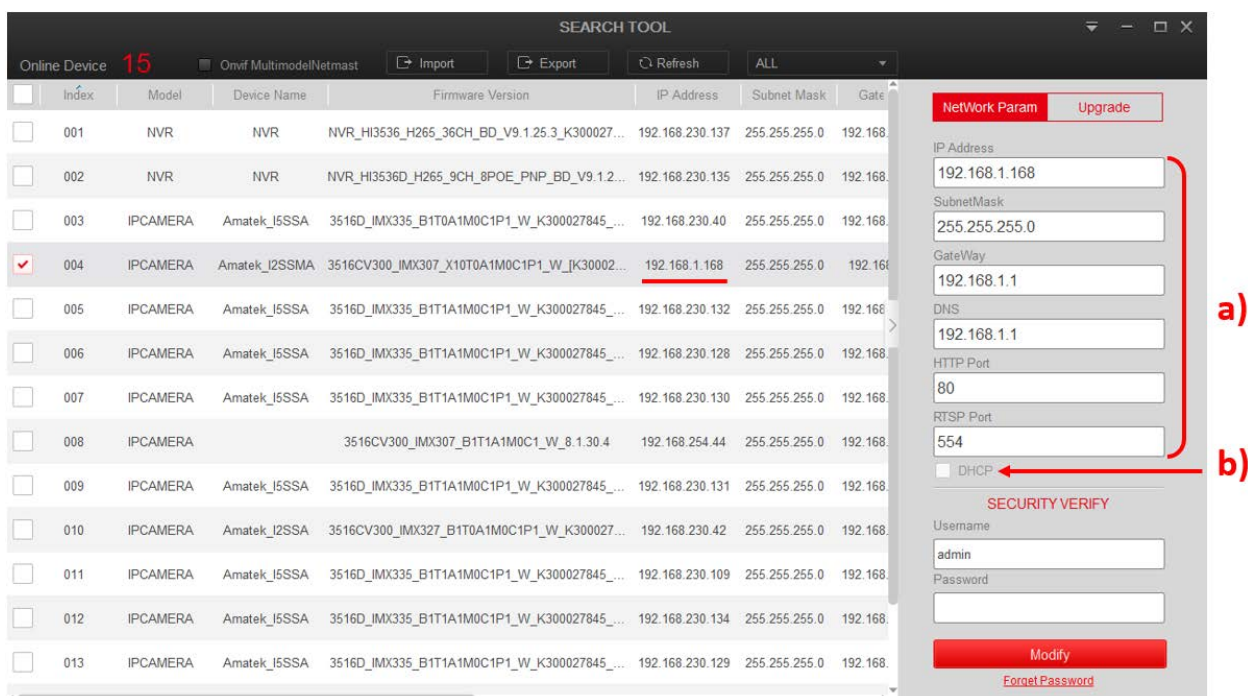
## Подключение IP камер Amatek к ПО «Intellect»

Для совместной корректной работы камер Amatek и продукта на платформе «Intellect» необходимо произвести предварительную настройку параметров камеры.

1. Подключите камеру к локальной сети и включите ее.
2. Установите на ПК программу IP search. Установочный файл находится на прилагаемом к камере CD диске; также Вы можете скачать его с сайта [www.amatek.su](http://www.amatek.su).
3. Запустите программу поиска, нажмите кнопку Search в нижней части окна.

**Замечание. Ваш ПК и камера должны находиться в одном сегменте сети.**

4. Выделите (отметьте чекбокс) Вашу камеру в списке найденных устройств. Опознать камеру Вы можете по ее названию либо по MAC адресу, информация об этом находится на шильде камеры.



5. При первом включении камера имеет IP адрес по умолчанию. В данном случае это 192.168.1.168. Его необходимо изменить. Сделать это можно двумя способами:
  - a) Вручную заполните поля в правой части окна программы значениями, полученными от Вашего администратора локальной сети, или
  - b) Поставьте флажок DHCP (при наличии в сети DHCP сервера).
6. Введите корректные логин и пароль (по умолчанию – логин: admin, пароль: admin).
7. Нажмите кнопку Modify. Через некоторое время камера перезагрузится с новыми параметрами для подключения к вашей локальной сети.

The screenshot shows the 'SEARCH TOOL' interface. On the left, a table lists 14 IP cameras. The 4th camera is selected, with its IP address 192.168.230.139 highlighted. On the right, a sidebar titled 'NetWork Param' shows configuration fields for the selected camera: IP Address (192.168.230.139), SubnetMask (255.255.255.0), GateWay (192.168.230.1), DNS (8.8.8.8), HTTP Port (80), RTSP Port (554), and a checked 'DHCP' option. Below these are 'SECURITY VERIFY' fields for Username (admin) and Password, and buttons for 'Modify' and 'Forget Password'.

После перезагрузки камера готова к работе с «АххонNext».

- Запустите ПО «Intellect», перейдите в модуль «Настройка системы», выберите «Мастер создания IP устройств» и в окне «IP Wizard» среди найденных устройств найдите вашу камеру по IP адресу. Заполните поля:

The screenshot shows the 'Ip Wizard' window. A table lists discovered devices. One device is highlighted with a red box and numbered annotations: 1 (ONVIF 2.X), 2 (1\_channel\_multistream), 3 (admin), 4 (password field), and 5 (Apply button). Below the table are two sections: 'Добавить устройство вручную' (Add device manually) with fields for IP address, Port (80), Brand (360Vision), Model, and Firmware; and 'Доступно устройств для добавления' (Available devices for addition) showing counts for Video channels (10), Audio channels (9), Sensors (0), Relays (0), and Linear telemetry (unlimited). A 'Выйти' (Exit) button is at the bottom right.

- Протокол ONVIF или ONVIF 2.X.
- Модель – 1\_channel\_multistream.
- Имя пользователя камеры.
- Пароль камеры.
- Нажмите «Применить» для добавления камеры в систему.

- Далее действуйте в соответствии с инструкциями к ПО «Intellect».