

Назначение изделия

Видеокамеры EVM2-IPx в корпусе KP23 предназначены для использования в качестве устройства видеонаблюдения. Видеокамеры имеют выход как в IP сеть, так и аналоговый видеовыход стандарта PAL (п/п 9-12 см. таблицу исполнений) Данные изделия устанавливаются в лифтах, холлах или иных объектах при необходимости применения отдельной автономной IP видеокамеры.

Видеокамеры EVM2-IPx в корпусе KP23 обеспечивают:

- встроенную управляемую инфра-красную подсветку (ночное видеонаблюдение) при пониженной освещенности (п/п 1,2,5,6,9,10);
- встроенную управляемую белую подсветку (ночное видеонаблюдение) при пониженной освещенности (п/п 3,4,7,8,11,12);
- автоматическое переключение режима день/ночь;
- наличие встроенного микрофона (п/п 2,4,6,8,10,12);
- микрофон обеспечивает передачу аудиопотока совместно с видеопотоком.

Внешний вид изделия показан на рис.1. Назначение выходных разъемов видеокамеры показано на рис.2 и 3.

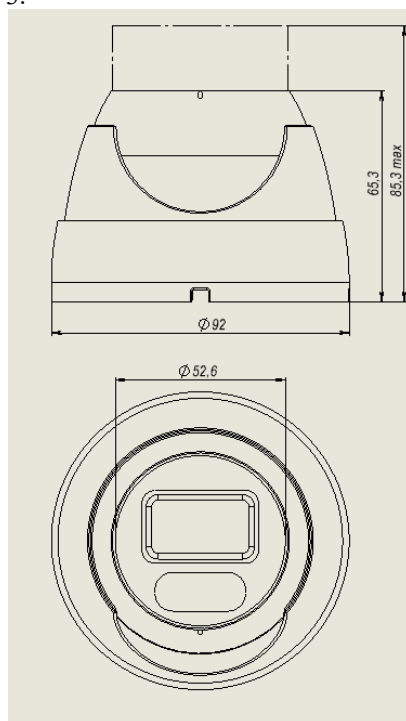


Рис.1 Внешний вид видеокамеры EVM2-IPx корпус KP23



Рис.2 Назначение разъемов видеокамеры EVM2-IPx корпус KP23 п/п 1...8.

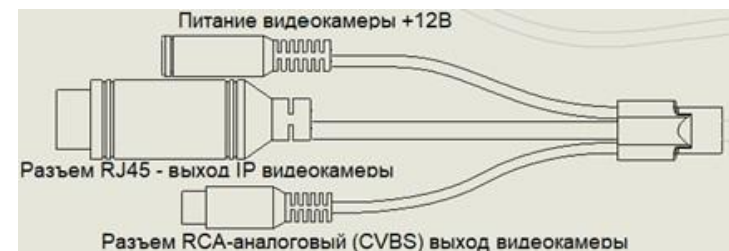


Рис.3 Назначение разъемов видеокамеры EVM2-IPx корпус KP23 п/п 9...12.

Таблица исполнений

№ п/п	Модель видеокамеры	Тип сенсора	Подсветка		Встроенный микрофон
			ИК	Белая	
1	EWM2-IP3.2-IRM/KP23	5 Мп 1/2.8" IMX335 CMOS	<input type="checkbox"/>	—	—
2	EWM2-IP3.2-IRM/KP23m	5 Мп 1/2.8" IMX335 CMOS	<input type="checkbox"/>	—	<input type="checkbox"/>
3	EWM2-IP3.2-WM/KP23	5 Мп 1/2.8" IMX335 CMOS	—	<input type="checkbox"/>	—
4	EWM2-IP3.2-WM/KP23m	5 Мп 1/2.8" IMX335 CMOS	—	<input type="checkbox"/>	<input type="checkbox"/>
5	EWM2-IP5-IRM/KP23	2 Мп 1/2.8" IMX307 CMOS	<input type="checkbox"/>	—	—
6	EWM2-IP5-IRM/KP23m	2 Мп 1/2.8" IMX307 CMOS	<input type="checkbox"/>	—	<input type="checkbox"/>
7	EWM2-IP5-WM/KP23	2 Мп 1/2.8" IMX307 CMOS	—	<input type="checkbox"/>	—
8	EWM2-IP5-WM/KP23m	2 Мп 1/2.8" IMX307 CMOS	—	<input type="checkbox"/>	<input type="checkbox"/>
9	EWM2-IP6-IRM/KP23	5 Мп 1/2.8" IMX335 CMOS	<input type="checkbox"/>	—	—
10	EWM2-IP6-IRM/KP23m	5 Мп 1/2.8" IMX335 CMOS	<input type="checkbox"/>	—	<input type="checkbox"/>
11	EWM2-IP6-WM/KP23	5 Мп 1/2.8" IMX335 CMOS		<input type="checkbox"/>	—
12	EWM2-IP6-WM/KP23m	5 Мп 1/2.8" IMX335 CMOS		<input type="checkbox"/>	<input type="checkbox"/>

Краткие технические характеристики

Стандарт питания POE видеокамеры	IEEE 802.3af
Внешнее питания видеокамеры, В	12 ± 10%
Максимальный ток потребления видеокамеры, мА	200
Чувствительность, люкс, не менее	0,002
Дальность ИК-подсветки, м, не менее	7
Угол обзора по горизонтали, град., не менее	89
Тип матрицы:	
п/п 1...4, 9...12	5 Мп 1/2.8" IMX335 CMOS
п/п 5...8	2 Мп 1/2.8" IMX307 CMOS
Объектив	MTV
Видеомодуль:	
п/п 1...4	GK7205V300-IMX335-F2.8B IR-POE
п/п 5...8	GK7205V300-IMX307-F2.8B IR-POE
п/п 9...12	GK7205V300-IMX335-F2.8B IR-POE-CVBS

Видео:
 п/п 1...8
 п/п 9...12
 Максимальное разрешение основного IP видеопотока:
 п/п 1...4, 9...12
 п/п 5...8
 Максимальное разрешение дополнительного IP видеопотока
 п/п 1...4, 9...12
 п/п 5...8
 IP интерфейс Ethernet 10/100 BASE-T
 Поддерживаемые IP протоколы ONVIF, RTSP
 Наличие Web интерфейса ☐
 Видеостандарт для п/п 9...12 PAL
 Электронный затвор авто
 Баланс белого авто
 Регулирование усиления авто
 Поддержка аудиокодексов для п/п 2,4,6,8,10,12 G.711ulaw и G.711alaw
 Габаритные размеры, мм, не более Ø92x86
 Масса, кг, не более 0,27
 Условия эксплуатации:
 - температура окружающего. воздуха от -30° до +50°C
 - относительная влажность воздуха до 98% при 20°C
 Условия хранения в транспортной таре 2 по ГОСТ 15150-69
 Срок службы* 5 лет
 Срок хранения*, не более 3 года
 * - Указанные ресурсы действительны при соблюдении потребителем требований действующей эксплуатационной документации

Комплектность

Видеокамера EVM2-IPx корпус KP23	1 шт.
Комплект крепления KM40 в составе:	1 шт.
Винт саморез DIN7981 3,5x25	3 шт.
Дюбель распорный	3 шт.
Шестигранный ключ	1 шт.
Разметка для отверстий крепления	1 шт.

Реализация и утилизация

Реализация производится по договорам.
 Утилизация электронных устройств производится в соответствующих компаниях по утилизации.

Меры безопасности

Внимание! Не вскрывать устройство при подключении питания

Возможные неисправности

При выявлении неисправности обратитесь к производителю.

Свидетельство о приемке

Изделие Видеокамера EVM2-IPx-корпус KP23

Поставщик систем безопасности TELECAMERA.RU

Признан годным к эксплуатации.

Дата выпуска _____
 Подпись лица ответственного за приемку _____ М.П. _____

Гарантийный талон

Фирма несет гарантийные обязательства по поставляемому оборудованию в течение одного года со дня продажи.

На оборудование с механическими повреждениями гарантия не распространяется.

Дата продажи _____ М.П. _____

Сведения о рекламациях

Заполняет эксплуатационная служба:

Наименование организации _____
 Дата установки на объект _____
 Дата отказа _____
 Описание неисправностей _____

Дата заполнения _____

Заполняет ремонтная служба:

Обнаруженные неисправности, механические повреждения _____

Ремонтные работы _____

Изделие отремонтировал _____ дата ремонта _____

Проверил _____

Вид ремонта: гарантийный/платный

Стоимость ремонта _____

Накладные расходы _____

Сумма _____



Производитель: ЭЛТИС, Россия

Служба технической поддержки

www.eltis.com
 тел. +7 (812) 326 15 52
 E-mail: support.tech@eltis.com

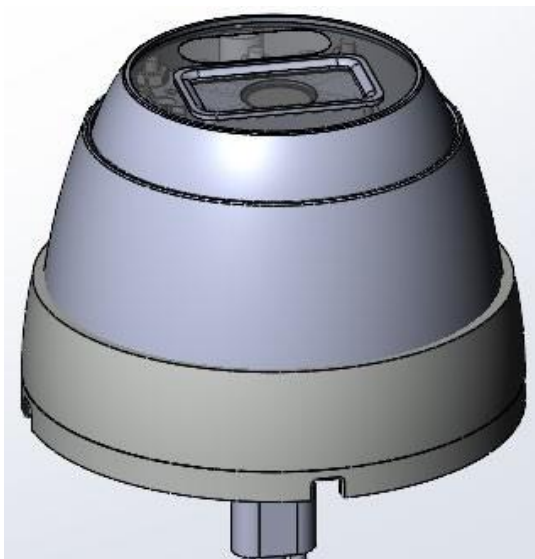
ЭЛТИС ТРЕЙДИНГ
 ПЕТЕРБУРГ,
 197101, Россия,
 г. Санкт-Петербург,
 Петроградская наб.,
 д.34, литер «А»
 Тел: +7 (812) 326 93 46
 E-mail: led@eltis.com

ЭЛТИС ТРЕЙДИНГ
 МОСКВА,
 Россия,
 г. Москва, Тихвинский
 переулок, дом №11, стр. 2
 Тел: +7 (495) 280 71 10
 E-mail: mov@eltis.com

Поставщик систем безопасности TELECAMERA.RU



**Видеокамера
EVM2-IPx
корпус КР23**



ПАСПОРТ

г. Санкт-Петербург