

ПАСПОРТ ИЗДЕЛИЯ

АТ-Н200-GN

Устройство разблокировки двери с восстанавливаемой вставкой

Назначение изделия

Устройство разблокировки двери предназначено для работы в системах контроля доступа или других слаботочных системах. Устройство может применяться для аварийной разблокировки дверей или других устройств в экстренных случаях. После срабатывания устройства, возврат в рабочее состояние осуществляется с помощью специального ключа. Устройство имеет защитную пластиковую крышку с отверстием для установки пломбы.

Технические характеристики

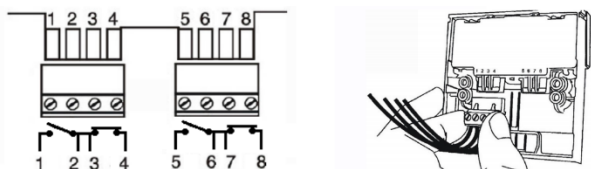
| | |
|------------------------|---|
| Коммутируемая нагрузка | 30 В, 2 А |
| Тип контактов | Нормально разомкнутые (НР) 2 шт, Нормально замкнутые (НЗ) 2 шт. |
| Материал корпуса | Поликарбонат |
| Рабочая температура | От – 30 до +70 град.С |
| Класс защиты корпуса | IP24 |
| Размеры, мм | 87,5 x 87,5 x 24,5 / 56,5 мм (с монтажной коробкой) |
| Вес | 160 г. |

Комплект поставки

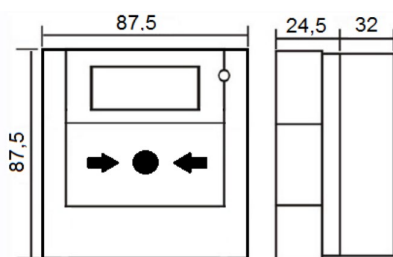
1. Устройство разблокировки с пластиковой крышкой
2. Монтажная коробка с крепежными винтами
3. Инструкция
4. Ключ для восстановления устройство в рабочее состояние после нажатия

Схема подключения

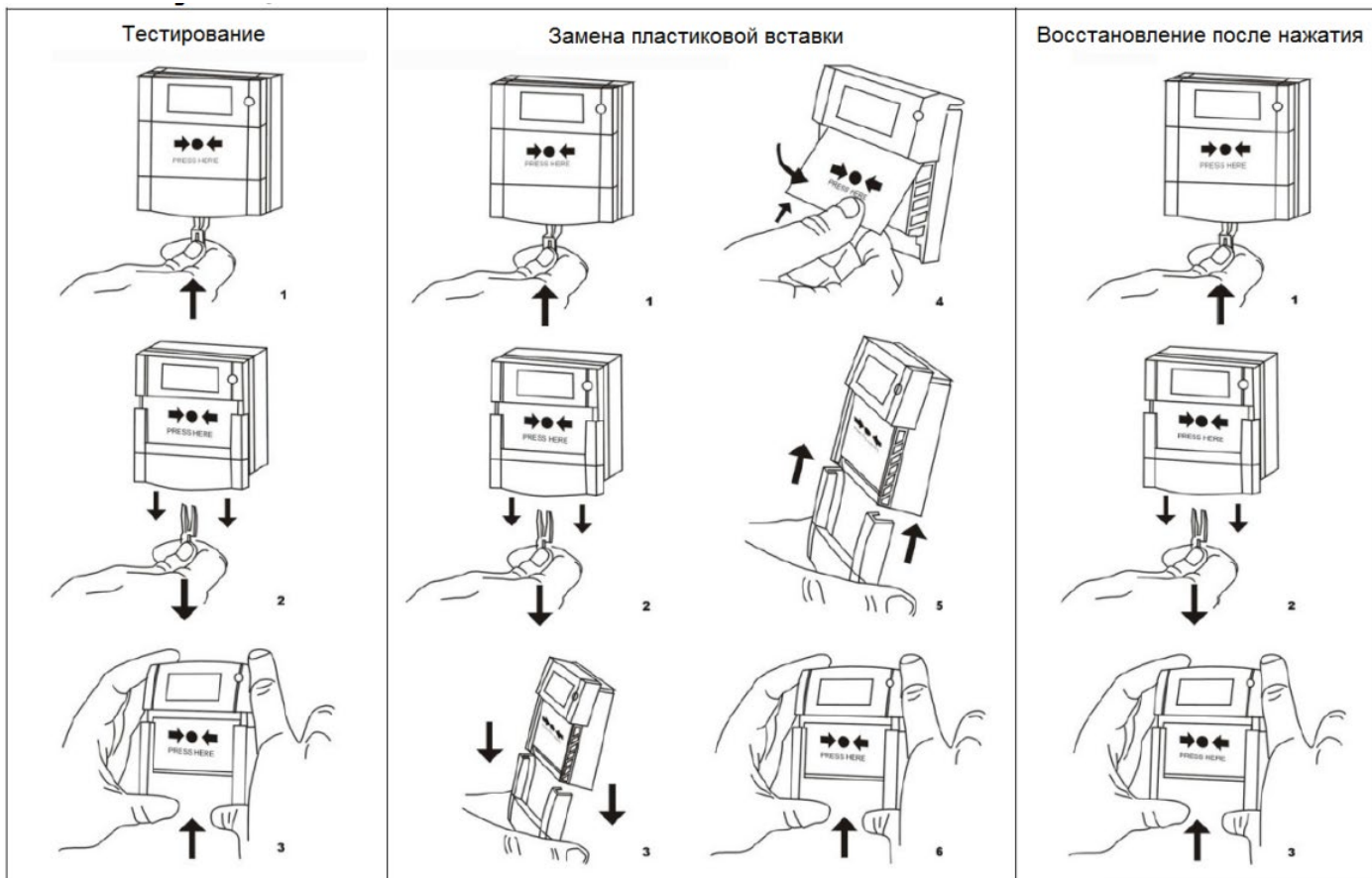
Устройство имеет съемные клеммные колодки. Для подключения проводов снимите колодку, подсоедините провода, затем вставьте колодку на место.



Габаритные размеры



Эксплуатация устройства разблокировки двери



Правила хранения

Устройство следует хранить в отапливаемых и вентилируемых помещениях в упаковке производителя.

Гарантийные обязательства

Предприятие изготовитель гарантирует нормальную работу устройства разблокировки двери в течение одного года с момента продажи.

Гарантийные обязательства становятся недействительными в следующих случаях:

1. Потеря работоспособности устройства вследствие несоблюдения инструкции по эксплуатации
2. Потеря работоспособности устройства вследствие механических повреждений

Адрес сервисного центра ООО "АККОРДТЕК"

127410, г. Москва, Алтуфьевское шоссе, дом 41А, стр. 1, пом.22.

Телефон: 8 (800) 770-04-15, +7 (495) 223-01-00