



БЛОК БЕСПЕРЕБОЙНОГО ПИТАНИЯ
UPS-220/1500VA
РУКОВОДСТВО ПО ЭКСПЛУАТАЦИИ
ПАСПОРТ

НАЗНАЧЕНИЕ

Блок бесперебойного питания UPS-220/1500VA предназначен для бесперебойного электропитания устройств и промышленного оборудования напряжением 220 В переменного тока.

УСЛОВИЯ ЭКСПЛУАТАЦИИ

Климатические условия:

– температура окружающей среды от 0°C до +50°C;

– относительная влажность воздуха не более 90%.

Не допускается присутствие в воздухе паров агрессивных сред (кислот, щелочей и пр.).

Блок питания предназначен для эксплуатации исключительно в закрытых помещениях.

ТЕХНИЧЕСКИЕ ХАРАКТЕРИСТИКИ

Диапазон входного напряжения, В	145 – 275
Частота входного тока, Гц	45 – 65
Выходное напряжение (переменный ток), В	220 ± 5%
Частота выходного тока, Гц	50 ± 1%
Емкость аккумуляторной батареи, А*ч	9
Количество аккумуляторных батарей, шт	2
Защита от перегрузки по току	Есть
Защита от глубокого разряда АКБ	Есть
Габаритные размеры, мм	455 x 445 x 88

Бесперебойный блок питания обеспечивает зарядку аккумуляторных батарей (далее АКБ) емкостью 9 А*ч, установленных в корпус блока питания и поддерживает их в заряженном состоянии при наличии сетевого напряжения 145 – 275 В.

Тип аккумуляторной батареи – кислотная необслуживаемая, номинальным напряжением 12 В.

Блок питания рассчитан на круглосуточную работу.

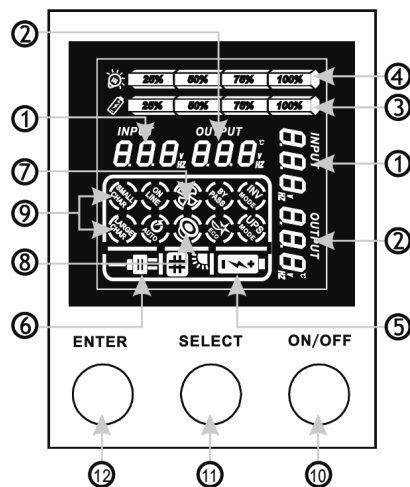
Блок питания обеспечивает автоматический переход на питание от встроенной аккумуляторной батареи при пропадании сетевого напряжения на рабочем фидере и обратно. Задержка переключения на аккумуляторную батарею – отсутствует.

КОМПЛЕКТ ПОСТАВКИ И МАРКИРОВКА

В комплект поставки входит блок бесперебойного питания, аккумуляторная батарея (2 шт.), инструкция по эксплуатации, тара упаковочная. Блок питания упакован в полиэтиленовый пакет и уложен в коробку из картона.

Маркировка потребительской тары содержит наименование предприятия-изготовителя (товарный знак) и знак соответствия.

ВНЕШНИЙ ВИД И УСТРОЙСТВО



1. Входные параметры (напряжение/частота тока);
2. Выходные параметры (напряжение/частота) / внутренняя температура блока питания;
3. Индикатор уровня заряда АКБ;
4. Индикатор нагрузки (% от максимально допустимого значения);
5. Индикатор работы в режиме «РЕЗЕРВНОГО ПИТАНИЯ» (работа от АКБ);
6. Индикатор режима работы от сети 145 – 275 В;
7. Индикатор неисправности в работе вентилятора;
8. Индикатор состояния звукового оповещения в режиме тревоги (ВКЛ/ВЫКЛ);
9. Индикатор режима зарядки АКБ;
10. Кнопка «ВКЛЮЧЕНИЕ»/«ВЫКЛЮЧЕНИЕ»/«ОТКЛЮЧЕНИЕ СИГНАЛА ТРЕВОГИ»;
11. Выбор тока зарядки АКБ;
12. Кнопка подтверждения выбора тока зарядки АКБ.

РЕЖИМЫ РАБОТЫ

Автоматическая зарядка АКБ.

При подключении блока питания к питающей сети, АКБ будет заряжаться автоматически, при этом напряжение на выходных разъемах будет отсутствовать. Во время зарядки АКБ индикатор 3 будет отображать анимацию заполнения. Когда батарея будет заряжена, шкала индикатора 3 будет полностью заполнена.

Режим работы от питающего напряжения.

Когда блок питания подключен к питающей сети, удерживайте кнопку 10 для включения. На индикаторах 1 и 2 появятся входные и выходные значения. По мере подключения оборудования, индикатор 4 будет отображать уровень нагрузки в процентном соотношении к максимально допустимому. Для отключения выходных разъемов, нажмите и удерживайте кнопку 10 в течение нескольких секунд. Если вы хотите полностью обесточить блок питания, отключите питающее напряжение.

Когда питающее напряжение отключено, удерживайте кнопку 10 в течение 3 секунд для включения блока питания. В этом режиме блок питания будет издавать звуковой сигнал каждые 45 секунд. Для того, чтобы отключить/включить звуковую индикацию, кратковременно нажмите кнопку 10. Когда аккумуляторная батарея будет полностью разряжена, индикатор уровня заряда АКБ будет непрерывно мигать и блок питания будет издавать звуковой сигнал каждую секунду. Для выключения блока питания, повторно удерживайте кнопку 10 в течение 3 секунд.

ТЕХНИЧЕСКОЕ ОБСЛУЖИВАНИЕ

Техническое обслуживание бесперебойного блока питания осуществляется потребителем. Техническое обслуживание заключается в периодическом (не реже раза в 6 месяцев) внешнем осмотре блока питания, с удалением пыли мягкой тканью и контроле работоспособности по внешним признакам:

- корректная работа светодиодных информационного экрана;
- переход на резервный режим работы;
- замена (при необходимости) аккумуляторных батарей.

ТРАНСПОРТИРОВКА И ХРАНЕНИЕ

Блок бесперебойного питания в упаковке предприятия-изготовителя следует транспортировать любым видом транспорта в крытых транспортных средствах. Особых условий транспортировки не требуется.

Хранить блок питания следует в упаковке предприятия-изготовителя в сухом вентилируемом помещении согласно указанным выше климатическим условиям эксплуатации.

МЕРЫ БЕЗОПАСНОСТИ

При эксплуатации бесперебойного блока питания следует соблюдать «Межотраслевые правила по охране труда (правила безопасности) при эксплуатации электроустановок».

Блок питания обеспечивает электронную защиту от превышения тока нагрузки и короткого замыкания в цепи нагрузки. В цепи АКБ защита от короткого замыкания обеспечивается использованием предохранителей.

ВНИМАНИЕ! При необходимости замены предохранителей будьте предельно внимательны, устанавливайте предохранители только такого же номинала.

Источником опасности блока питания являются предохранитель по сети напряжения 145 – 290 В и контакты 145 – 290 В колодки для подключения кабеля питания, а так же контакты 200 – 255 В для подключения нагрузки.

Установку/снятие/монтаж/ ремонт/замену АКБ производить при отключенном сетевом напряжении.

Следует соблюдать осторожность при подключении нагрузки и аккумуляторной батареи (красный провод – плюсовая клемма, синий/черный провод – минусовая клемма).

Запрещается эксплуатация блока питания без защитного заземления. Запрещается закрывать вентиляционные отверстия блока питания.

ГАРАНТИЙНЫЕ ОБЯЗАТЕЛЬСТВА

Срок гарантии устанавливается 12 месяцев с момента (даты) ввода в эксплуатацию или даты продажи бесперебойного блока питания. Если дата продажи или ввода в эксплуатацию не указаны, срок гарантии исчисляется с момента (даты) выпуска блока питания.

Срок службы блока питания – 10 лет с момента (даты) изготовления.

Гарантия не распространяется на блоки питания, имеющие внешние повреждения корпуса или следы вмешательства в конструкцию.

Гарантийное обслуживание производится сервисным центром ООО Аккордтек, расположенным по адресу: 127410, Россия, г. Москва, Алтуфьевское шоссе, д. 41А, стр. 1, пом. 22.

Телефон для связи: 8(800)770-04-15; +7(495)223-01-00.

Страна происхождения: Китай.

СВИДЕТЕЛЬСТВО О ПРИЕМКЕ

Модель: _____

Дата выпуска: _____

Блок питания соответствует заявленным характеристикам и признан годным к продаже.

М.П.

ОТМЕТКИ ПРОДАВЦА

Продавец: _____

Дата продажи: _____

М.П.

ОТМЕТКИ О ВВОДЕ В ЭКСПЛУАТАЦИЮ

Монтажная организация: _____

Дата ввода в эксплуатацию: _____

М.П.