



ИНТЕРНЕТ-МАГАЗИН: TELECAMERA.RU

Инструкция по установке электромагнитного замка

SL-180



Модели:

SL-180S - без датчика положения двери

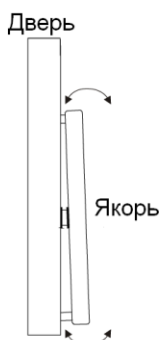
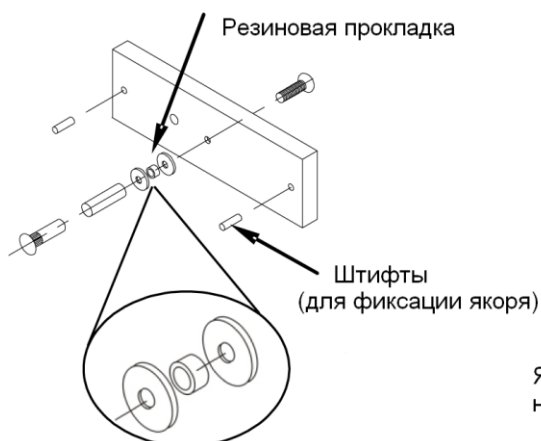
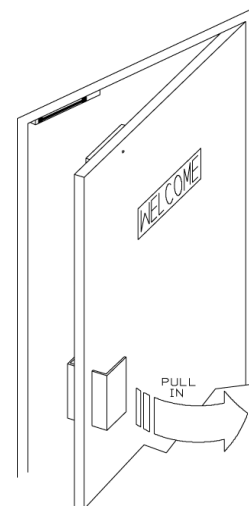
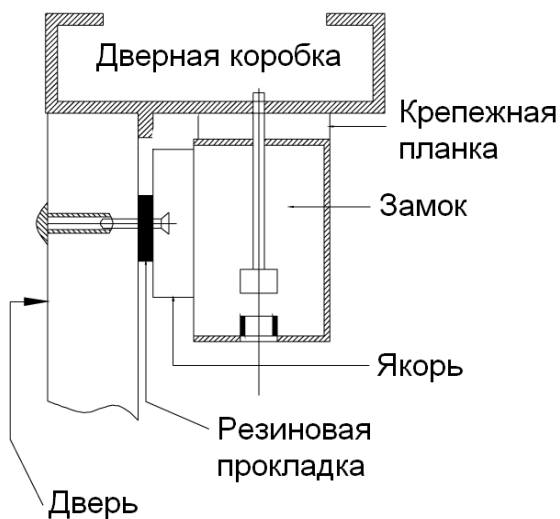
SL-180R - с датчиком положения двери (Холла)

Подходит для распашных дверей, ящиков, комодов, шкафов и т.д., сила удержания до 150кг.

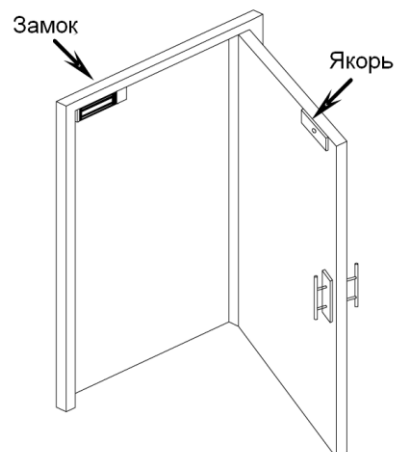
Технические характеристики:

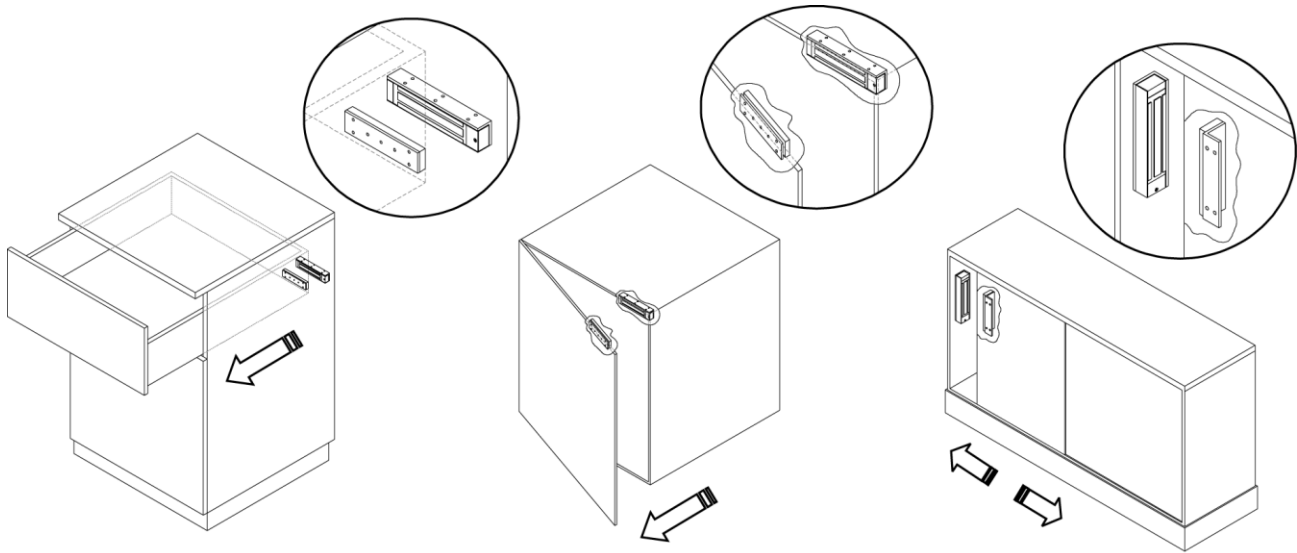
Напряжение питания:	DC 12 В / 24В
Потребляемый ток:	380мА/12В 190мА/24В
Датчик положения двери:	Н.З. (только для SL-180R), ток коммутации 0,25мА/30В
Диапазон рабочих температур:	-0 ~ 45 ,
Сила удержания:	150 кг
Размеры замка:	165x36x22,5мм
Размер якоря:	139x32 x12мм
Гарантийный срок:	1 год

Установка:

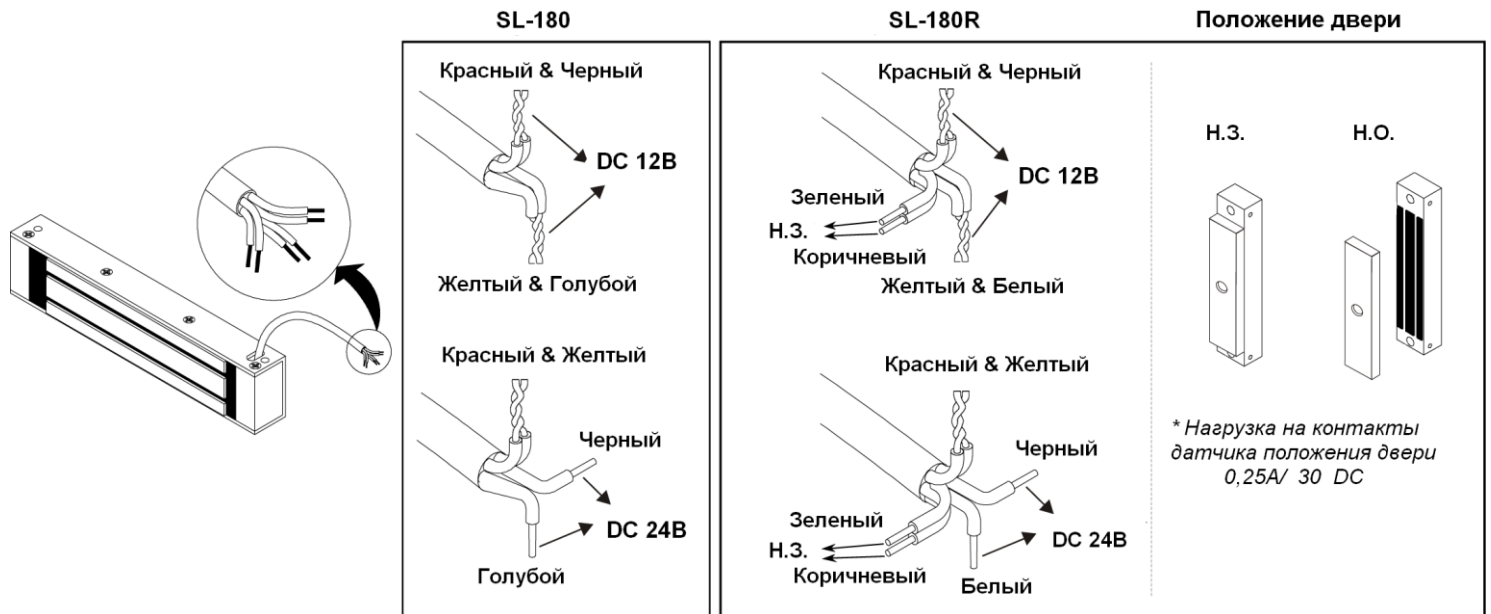


Якорь должен быть немного свободный.





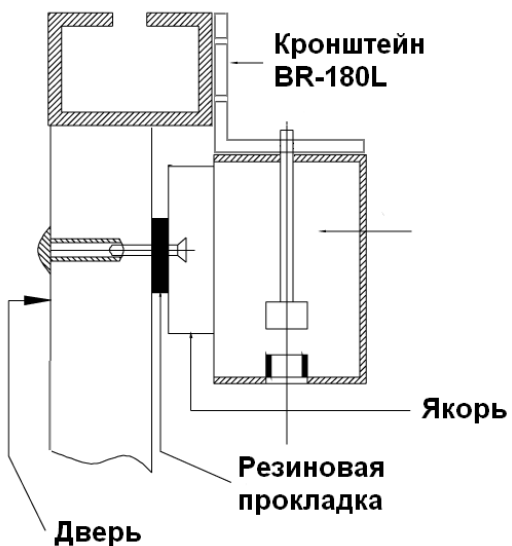
Подключение:



Аксессуары (в комплект не входят):

BR-180L

Дверная коробка



BR-180ZL

