

Amatek

AC-I5015PTZ36H

СКОРОСТНАЯ ПОВОРОТНАЯ
IP ВИДЕОКАМЕРА
паспорт



Подробная информация: www.amatek.su
Федеральная служба поддержки:
Тел.: 8-800-707-10-40 (звонок по России бесплатный)

©Amatek
разработано в России, изготовлено в Китае

1 Введение

1. После получения камеры проверьте комплект поставки и внешнее состояние товара.
2. Комплект поставки:

Наименование	Количество
IP камера	1
CD	1
Данное руководство	1



Камера должна эксплуатироваться в соответствии с требованиями действующих правил эксплуатации электроустановок, находящихся под напряжением до 100 вольт.



Блок питания должен соответствовать заявленным в данной инструкции требованиям.



2 Замечания

Цветная IP видеочамера предназначена для визуального наблюдения контролируемых зон в составе охранной системы видеонаблюдения.

1. Перед использованием видеочамеры убедитесь в том, что блок питания соответствует заявленным в данной инструкции требованиям.
2. Установка и демонтаж оборудования должен производиться профессионалами. Не допускайте к этому лиц без соответствующей квалификации.
3. Для предотвращения выхода из строя сенсора запрещается длительное воздействие прямого солнечного света на объектив камеры.
4. При загрязнении или запотевании объектива используйте сухую мягкую ткань для очистки.
5. Для исключения конденсации влаги не устанавливайте оборудование в местах повышенной влажности, например, в пределах воздушного потока от кондиционера.
6. При установке или обслуживании убедитесь в том, что блок питания отключен от камеры.
7. Не устанавливайте камеру вблизи источников тепла, обеспечьте условия для вентиляции.
8. Запрещается эксплуатация оборудования в сильном магнитном поле или при лазерном облучении.
9. Для нормальной эксплуатации примите меры молниезащиты.
10. Любые нарушения условий эксплуатации относятся к ответственности покупателя.

Транспортировка и хранение

- Условия транспортировки изделий должны соответствовать условиям 5 по ГОСТ 15150-69.
- Хранение изделий в транспортной таре на складах продавца и потребителя должно соответствовать условиям 1 по ГОСТ 15150-69.

3 Важно

Важная информация:

- Источник питания должен быть сертифицирован, его выходное напряжение, ток, полярность и рабочая температура должны соответствовать требованиям данного оборудования.
- Не используйте данное оборудование без молниезащиты, а также в неподходящих условиях освещенности.
- Для получения хорошего качества изображения убедитесь в стабильности сетевого подключения.

4 Характеристики

Видеокамера	
Разрешение	5Мп
Процессор	H13516A
Матрица	1/2.8" SONY STARVIS IMX335
Основной поток	2592x1944@30к/с
Стандарты сжатия видео	H.265, H.264, MJPEG
Настройки изображения	контраст, насыщенность, яркость, зеркальное отображение, баланс белого, FLK, настраиваются через ПО или браузер
Чувствительность	0.01лк
Отношение сигнал/шум	≥50 дБ
Точек обзора	220
Патрулирование	8 туров обхода (маршрутов)
Диапазон поворота	0° ~ 360°
Скорость поворота	400°/сек
Диапазон наклона	93°
Скорость наклона	200°/сек
Объектив	
Фокусное расстояние	моторизованный 4,6-165 мм (x36), автофокусировка
Углы обзора (гор. , верт.)	1,7° - 55°, 0,9° - 33°
День/Ночь	
ИК подсветка	150 м, авторегулировка
Режим «День/Ночь»	механический ИК-фильтр
Безопасность	
Детектор движения	Да, 22x18 зон
Приватные зоны	4 зоны, регулируемые
Улучшение изображения	
Функции	WDR, 3D DNR, BLC, ROI, антитуман
Сеть	
Сетевой интерфейс	1 RJ45 (влагозащищенный), 10M/100M Ethernet
LAN/WAN соединение	статический IP адрес, DHCP, P2P облачный сервис
Протоколы	TCP/ IP, HTTP, NTP, IGMP, DHCP, UDP, SMTP, RTP, RTSP, ARP, DDNS, DNS, HTTPS, P2P
Сетевое хранение	NVR, CMS, NAS, Web
Локальное хранение	Слот для microSD, 128ГБ
Совместимость	ONVIF 2.4 (Profile S)
Прочее	
Рабочие условия	-40 ... +60 °C
Класс защиты	IP66
Грозозащита	до 6000В, подавление напряжения переходных процессов
Питание	DC12В±10% / 4А, БП в комплекте, до 25 Вт
Размеры	Ø310 x 440 мм
Вес (нетто)	7,0 кг
Корпус	металл

5 Подключения

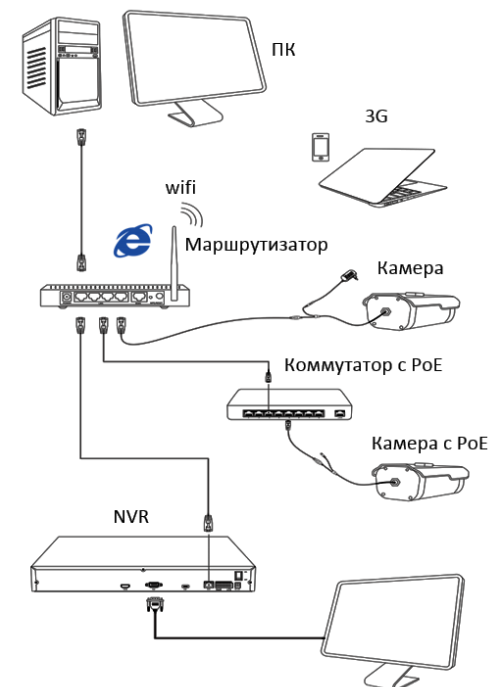
Описание
Следующие диаграммы применяются для различных конфигураций коммутационных разъемов.

1. Типы интерфейсов



№	Название	Описание
1	Разъем питания	Вход питания 12 В
2	Сетевой интерфейс	Локальная сеть (+PoE, опция)

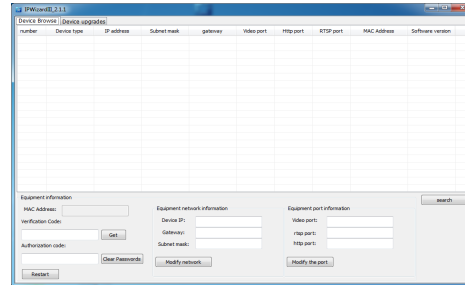
2. Подключение устройств



6 Настройка

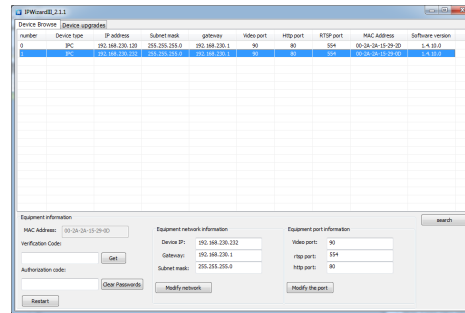
1. Установка программного обеспечения

Скопируйте на Ваш ПК с прилагаемого диска или скачайте с сайта <http://amatek.su/> программу «IPWizardIII.exe» и запустите ее.



2. Поиск камеры

Убедитесь в том, что Ваша камера подключена к локальной сети и нажмите «Search» для поиска. Идентифицируйте ее в списке, после этого вы можете изменить сетевые настройки. Нажмите «Modify network» для внесения изменений.



7 Доступ с ПК

1. Настройка ActiveX

Выберите «Панель управления - Свойства обозревателя - Вкладка безопасность - кнопка Другой», идите вниз до раздела «Элементы ActiveX». В пункте «Запуск Элементов ActiveX и модулей подключения» выберите «Включить».

2. Запустите браузер IE.

Дважды щелкните по нужной строке в окне IPWizard либо введите IP адрес камеры в IE. Адрес по умолчанию: <http://192.168.1.110>

4. Регистрация

В появившемся окне введите корректные логин и пароль. По умолчанию логин/пароль: admin/admin.

3. Дополнительное ПО

При первом подключении камеры Amatek к Вашему ПК потребуется установка дополнительного ПО по ссылке на экране монитора. Нажмите «Download» для его установки и перезагрузите веб страницу.

5. Работа с камерой

При корректном выполнении предыдущих пунктов вы попадете в веб интерфейс камеры, который имеет следующие возможности:

- Просмотр и запись живого видео.
- Управление поворотными функциями PTZ.
- Создание маршрутов слежения.
- Гибкая настройка яркости, контраста, насыщенности и т.д. для соответствия различным требованиям визуализации.
- Установка функций тревоги и звука через веб страницу.
- Возможность установки до 4 зон детектора движений.
- Автоматическую запись по событию или тревоге.
- И многое другое.

Замечание: подробное описание функций камеры см. в полном «Руководстве пользователя» на сайте **Amatek**.

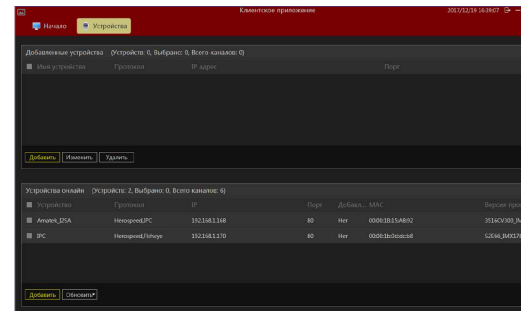
8 Клиентское ПО

1. Установка VMS Lite

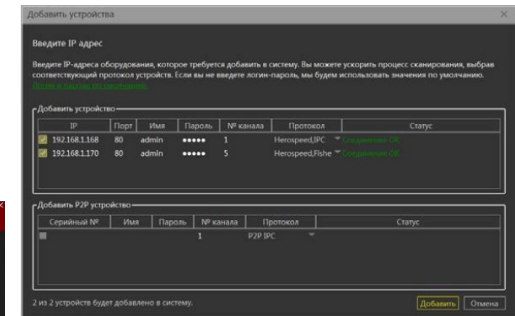
Скопируйте на Ваш ПК с прилагаемого диска или скачайте с сайта <http://amatek.su/> программу «VMSLite» и установите ее.

2. Поиск и добавление устройств

Для поиска и добавления устройств в систему войдите в раздел «Устройства». В следующем окне в нижней части экрана («Устройства онлайн») будет выведен список доступных устройств для добавления в систему



Пометьте чек-боксы необходимых устройств и нажмите «Добавить». В следующем окне заполните поля «Имя» и «Пароль» и нажмите «Далее».



После успешного прохождения верификации нажмите «Добавить». Ваши устройства появятся в списке добавленных в верхней части окна и будут доступны для работы.

После этого вы можете начать работу с камерой в программе VMS Lite.

9 Гарантия

Гарантийный срок на изделие составляет 12 месяцев с даты продажи, но не более 24 месяцев с даты изготовления. Дата изготовления указана в серийном номере на корпусе устройства в формате «МММГГГ» после буквы «D».

Гарантийные обязательства могут быть прерваны в следующих случаях:

- несоответствие серийного номера, предъявляемого оборудования, серийному номеру, указанному в паспорте изделия;
- наличие явных или скрытых механических, термических, химических повреждений оборудования, вызванных нарушением правил транспортировки, хранения или эксплуатации;
- выявленное, в процессе ремонта, несоответствие Правилам и условиям эксплуатации, предъявляемым к оборудованию данного типа;
- наличие внутри корпуса оборудования влаги и/или посторонних предметов, независимо от их природы;
- отказ оборудования, вызванный воздействием факторов непреодолимой силы и/или действиями третьих лиц.

10 Прочее

Разработано в России. Изготовлено в Китае. Уполномоченное изготовителем лицо и импортер: ООО Легарда, 194100, г. Санкт-Петербург, ул. Литовская, д. 10, лит. А пом.2-Н Эл. почта: info@amatek.su Тел.: 8-800-707-10-40

В случае возникновения неисправности обращайтесь в сервисный центр Amatek™ по адресу: 194100 Россия, Санкт-Петербург, ул. Литовская, д.10 Эл. почта: remont@amatek.su

_____ (Модель)

_____ (Серийный Номер)

_____ Дата продажи

Продавец _____

Покупатель _____