



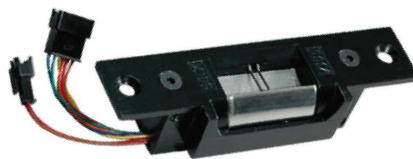
## SL-300/320/350 Электромеханическая защелка



SL-300  
SL-300F



SL-320  
SL-320F



SL-350B

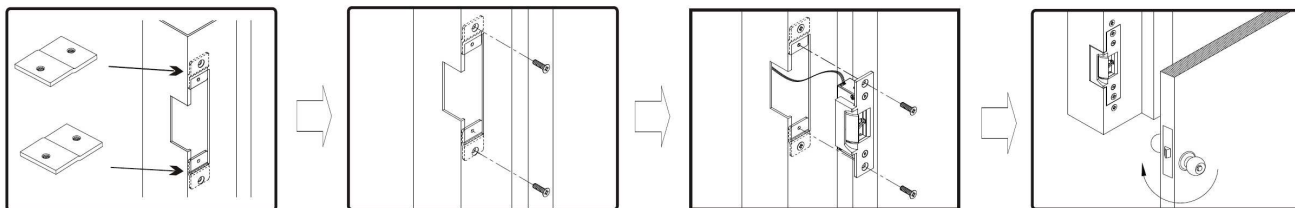


### Характеристики

	SL-300	SL-300F	SL-320	SL-320F	SL-350B
Положение защелки	Н.З.	Н.О.	Н.З.	Н.О.	Н.О. / Н.З.
Датчик положения двери	-	-	-	-	Н.О. / Н.З.
Мин. толщина двери	27мм		34мм		37мм
Сила удержания	500кг		800кг		500кг
Напряжение питания	12В DC				
Ток потребления	360мА				180мА
Диапазон рабочих t°	0 ~ 60°C				
Габаритные размеры	160 x 25 x 31мм		124 x 32 x 38мм		135 x 35 x 34мм

### Варианты установки

Для полых дверей. (SL-320/SL-320F/SL-350B)



Для цельных дверей. (SL-300/SL-300F/SL-320/SL-320F/SL-350B)

