

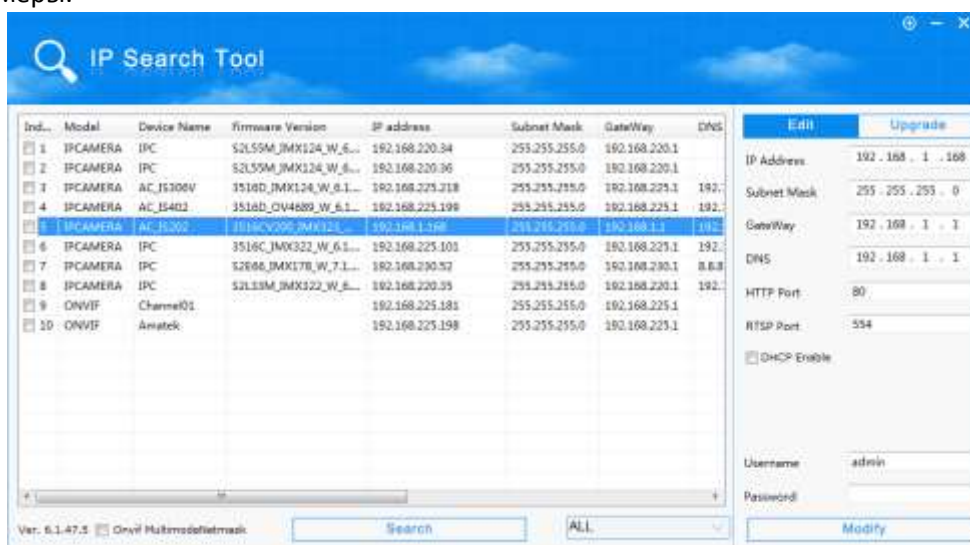
## Подключение IP камер Amatek к ПО «Линия»

Для совместной корректной работы камер Amatek и программных продуктов «Линия» необходимо произвести предварительную настройку параметров камеры.

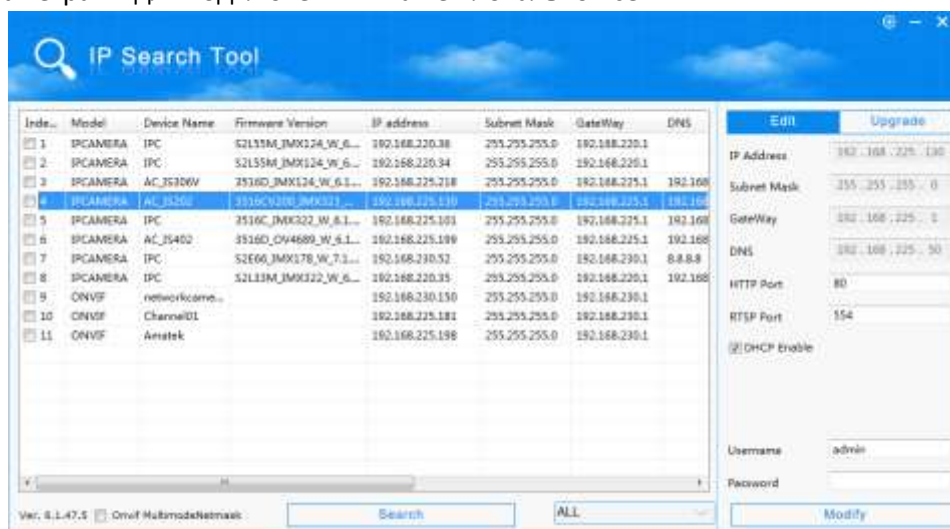
1. Подключите камеру к локальной сети и включите ее.
2. Установите на ПК программу IP search. Установочный файл находится на прилагаемом к камере CD диске; также Вы можете скачать его с сайта [www.amatek.su](http://www.amatek.su).
3. Запустите программу поиска, нажмите кнопку Search в нижней части окна.

Замечание. Ваш ПК и камера должны находиться в одном сегменте сети.

4. Найдите и выделите Вашу камеру в списке найденных устройств. Оpoznать камеру Вы можете по ее названию либо по MAC адресу, информация об этом находится на шильде камеры.

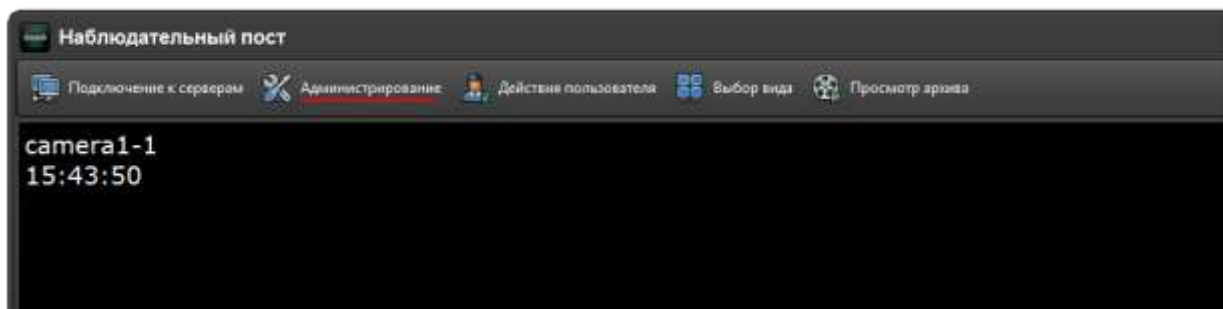


5. При первом включении камера имеет IP адрес по умолчанию. В данном случае это 192.168.1.168. Его необходимо изменить. Сделать это можно двумя способами:
  - a. Вручную заполните поля в правой части окна программы значениями, полученными от Вашего администратора локальной сети.
  - b. Поставьте флажок DHCP Enable.
6. Введите корректные логин и пароль (по умолчанию – логин: admin, пароль: admin).
7. Нажмите кнопку Modify. Через некоторое время камера перезагрузится с новыми параметрами для подключения к Вашей локальной сети.

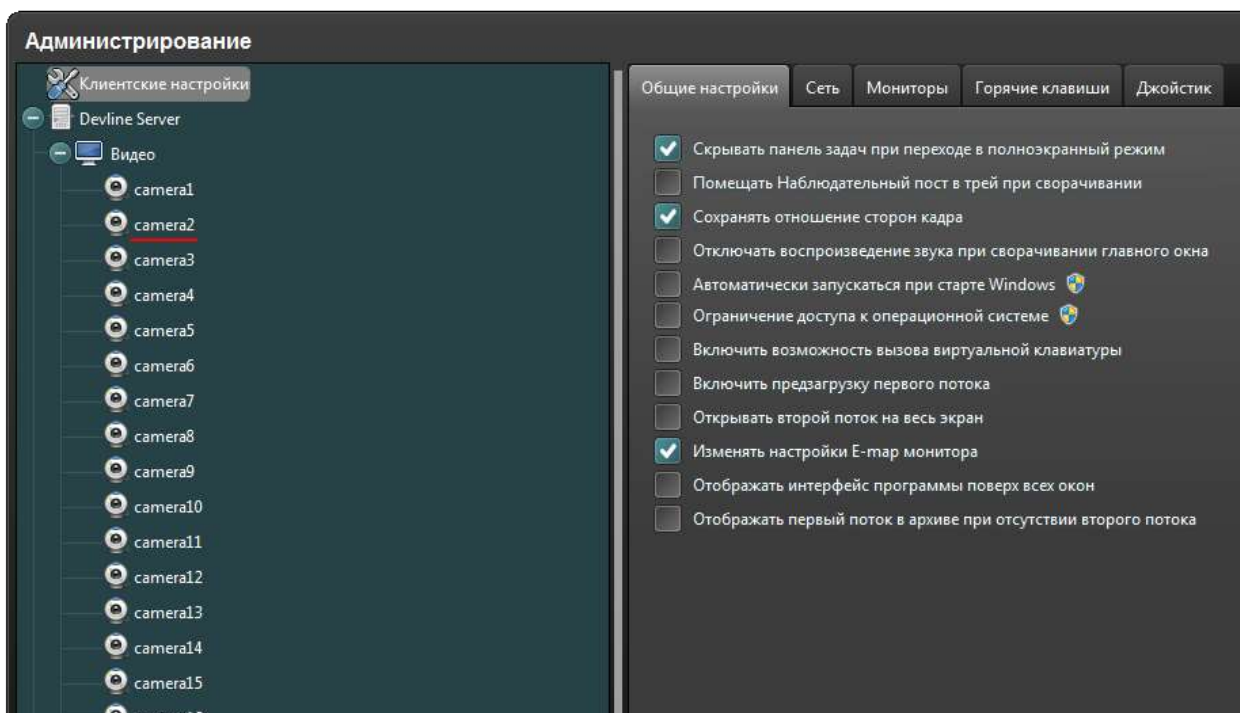


После перезагрузки Ваша камера готова к полноценной работе с ПО «Линия».

8. Запустите ПО «Линия» и перейдите в «Администрирование»:



9. Выберите свободный канал:

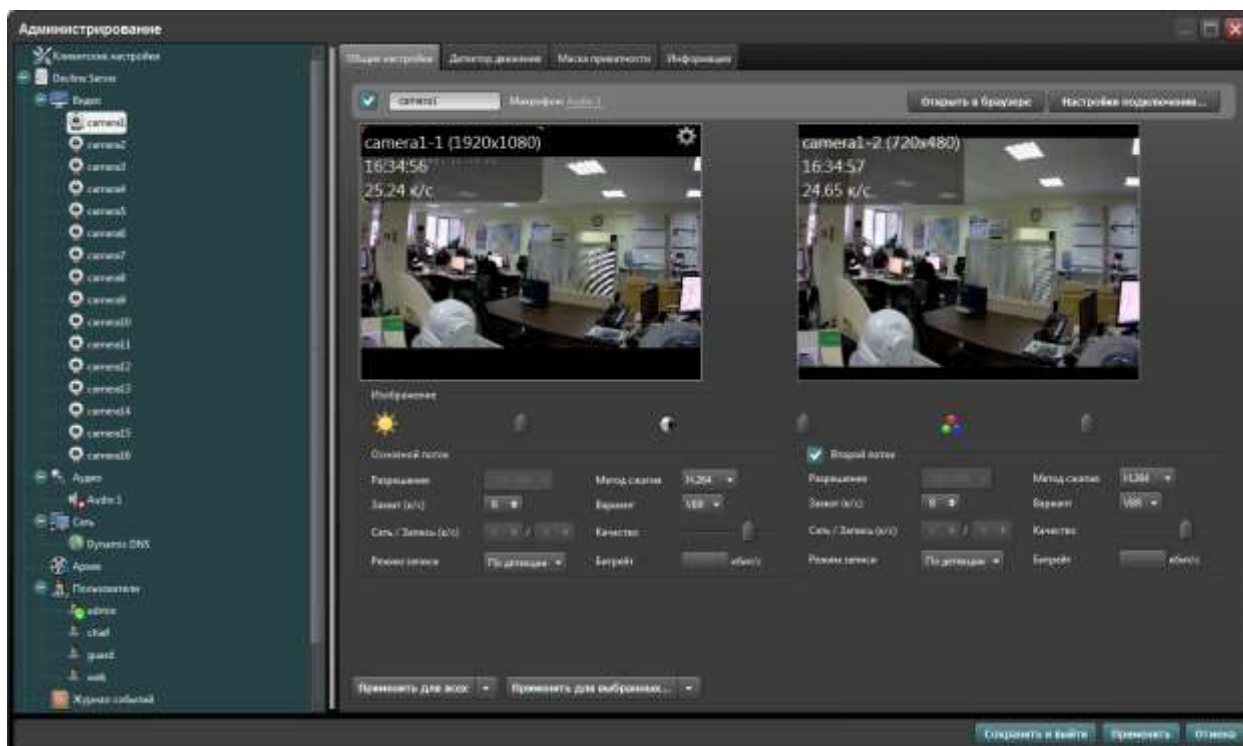


10. В следующем окне выберите «Подключить» и заполните необходимые поля:

Здесь:

- «Адрес» и «Порт» – IP адрес и порт камеры, назначенный ранее (см. п.5 данной инструкции);
- «Имя» и «Пароль» – данные для подключения к камере.

11. Если вы все сделали правильно, система выведет на экран изображение с камеры:



12. Далее действуйте в соответствии с инструкциями к ПО «Линия».