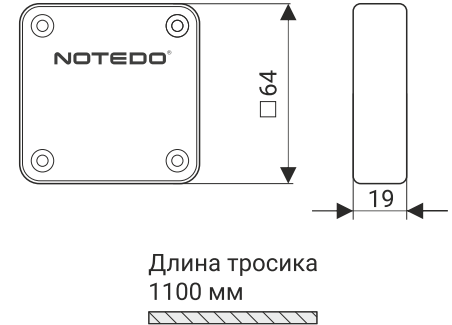
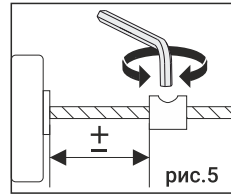
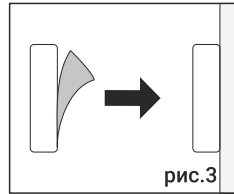
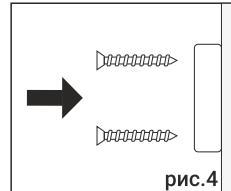
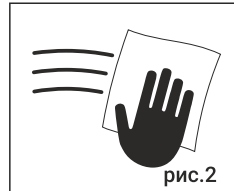
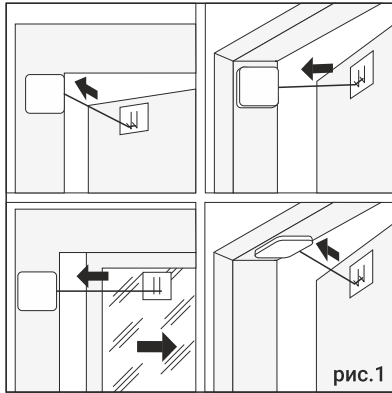


NOTEDO RC-25

Монтаж и настройка доводчика

NOTEDO[®]
 DOOR CLOSER
 ДВЕРИ ЗАКРЫВАЮТСЯ ОСТОРОЖНО[®]



Инструкция по монтажу и настройке доводчика NOTEDO RC-25

- Определите место для установки доводчика с контролем рабочей длины тросика (рис.1.);
- Обезжирьте ровные поверхности (рис.2):
- Разметьте и прикрепите на максимальной высоте доводчик и ответную часть на клейкую поверхность (рис.3) или на шурупы (рис.4);
- Наденьте петлю на крючки и отрегулируйте необходимое расстояние стопора, передвигая его по тросику, зафиксируйте стопор ключом (рис.5)

Комплект поставки:

- Доводчик в сборе - 1 шт.;
- Ключ - 1 шт.;
- Саморез - 4 шт.;
- Крючок на клеевой основе - 1 шт.