



Инструкция по активации программного обеспечения Tantos InView



Оглавление

1. Лицензирование ПО TANTOS InView2.5 X	3
2. Активация лицензионных кодов	4
2.1 Активация при наличии доступа в Интернет	5
2.2 Перенос лицензий на другой ПК при наличии доступа в Интернет на обоих ПК	7
2.3 Активация лицензий на ПК без доступа в Интернет	9
2.4 Перенос лицензий на другой ПК при отсутствии доступа к Интернет на первом ПК и наличии доступа в Интернет на втором ПК	18



1. Лицензирование ПО Tantos InView2.5 X

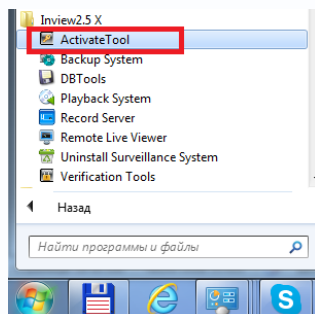
Перед началом работы с ПО Tantos InView2.5X необходимо зарегистрировать лицензии на IP камеры, подключаемые к данному ПО.

Лицензии на базовую версию ПО Tantos InView2.5X поставляются вместе с камерами TSi-Bxxx, TSi-Dxxx, TSi-Exxx, TSi-Pxxx, TSi-Sxxx (подробности уточняйте на сайте www.tantos.pro). При подключении камер других моделей лицензии могут быть приобретены дополнительно. (Подробности уточняйте у продавца).

Дополнительно могут быть приобретены лицензии на POS, LPR и управления доступом.

Внимание! Лицензии на базовую и профессиональную версию ПО Tantos InView2.5 X не могут быть одновременно использованы на одном компьютере! При необходимости использовать хотя бы одну лицензию профессионального ПО Tantos InView2.5 X, необходимо обновить все лицензии до этого уровня.

Управление лицензиями осуществляется с помощью ПО Activate Tool из комплекта поставки ПО Tantos InView2.5 X.



ПО Activate Tool позволяет осуществить активацию лицензий онлайн, активацию лицензий офлайн, деактивацию лицензий и перенос их на другой компьютер для повторной активации.

Существуют четыре типа процедур управления лицензиями:

- для активации лицензии на ПК, подключенном к Интернет, используется процедура

Активация онлайн.

- для активации лицензии на ПК, не подключенном к Интернет, используется процедура **Активация офлайн.**

- для деактивации лицензии на ПК (для передачи ее на другой ПК), подключенном к Интернет, используется процедура **Передача онлайн.**

- для деактивации лицензии на ПК (для передачи ее на другой ПК), не подключенном к Интернет, используется процедура **Передача офлайн.**

2. Активация лицензионных кодов

Программное обеспечение **Tantos InView 2.5X** поставляется в комплекте с IP камерами **Tantos TSi** (список камер уточняйте на сайте **tantos.pro**) и может приобретаться отдельно.

ПО **Tantos InView 2.5X** работает без регистрации 30 дней с сохранением полной функциональности. До истечения этого срока ПО должно быть активировано с использованием лицензионных кодов, поставляемых с камерами или приобретаемых дополнительно.

Если ПО не будет активировано в течение 30 дней, то по истечению этого срока оно перестанет работать.

Лицензионный код представляет собой последовательность из 16 цифр и заглавных букв, разделенных знаком «-» (Пример: **AC34-5678-90HF-HRTD**).

Лицензионный код может быть активирован только на одном ПК.

При необходимости переноса на другой ПК, лицензионный код должен быть деактивирован на том ПК, на котором он был активирован, и затем заново активирован на другом ПК.

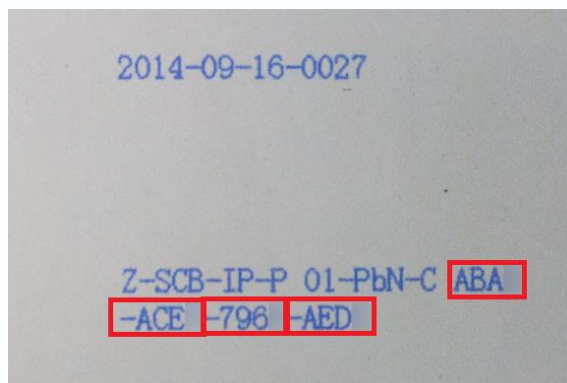
Лицензионный код поставляется либо в электронном виде, либо в виде бумажного конверта с запечатанным внутри лицензионным кодом.

Для получения лицензионного кода, если он не был предоставлен продавцом вместе с камерами, необходимо обратиться к продавцу, у которого приобретались камеры **Tantos**, с требованием о предоставлении лицензионного кода (если данный код должен предоставляться вместе с камерами).

При предоставлении лицензионного кода в бумажном виде, вскрытие либо повреждение конверта означает принятие лицензии.



Внутри конверта находится лицензионный код из 16 цифр и заглавных букв, разделенных знаком «-», как показано на рисунке. Лицензионный код выделен красным.

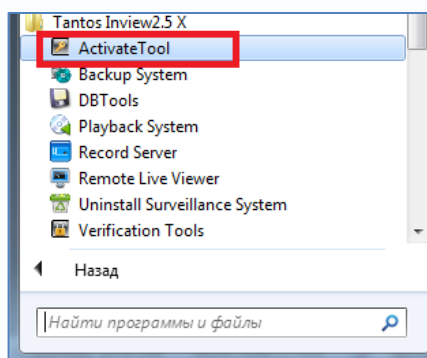


ВНИМАНИЕ! При утере лицензионного кода в случае любых неверных действий или выхода из строя оборудования, код становится недействительным и его замена не предоставляется!

Внимание! Если на компьютере установлена сетевая карта, которая может быть изъята из него в процессе эксплуатации (например USB- Ethernet, USB GPRS, или USB Wi-Fi), то необходимо отключить эту сетевую карту перед активацией лицензионных кодов, иначе при ее изъятии лицензия будет недействительна.

Внимание! Лицензионные коды привязываются к MAC адресам сетевых карт, будьте внимательны при запуске Tantos InView на виртуальной машине!

2.1 Активация при наличии доступа в интернет



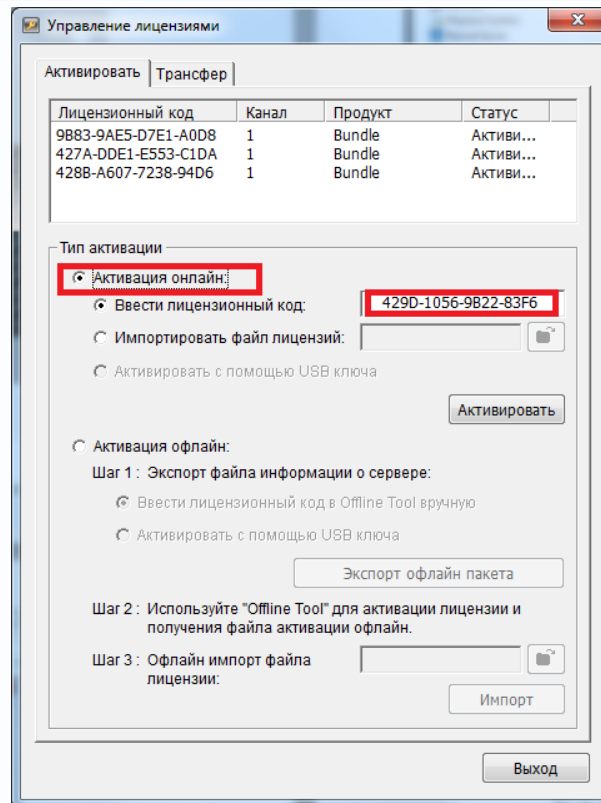
При наличии доступа в интернет с того компьютера, на котором установлено ПО **Tantos InView 2.5X**, активация ПО осуществляется очень просто.

Запустите **Activate Tool** из папки **Tantos Inview 2.5X**.

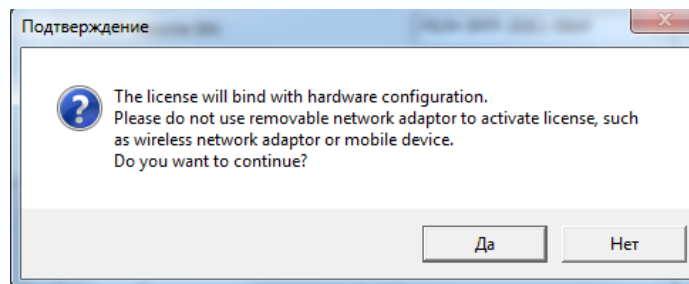
Выберите пункт **Активация онлайн** и в пункте **Ввести Лицензионный код** введите лицензионный код.

После чего нажмите кнопку **Активировать**.



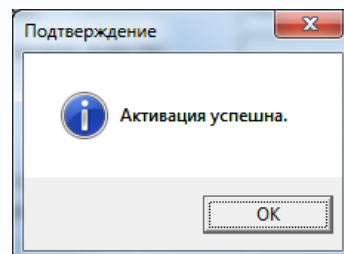


Компьютер попытается соединиться с сервером лицензирования через Интернет.



После этого будет выдано предупреждение о том, что будет осуществлена привязка данного кода к данному компьютеру, в том числе к сетевой карте.

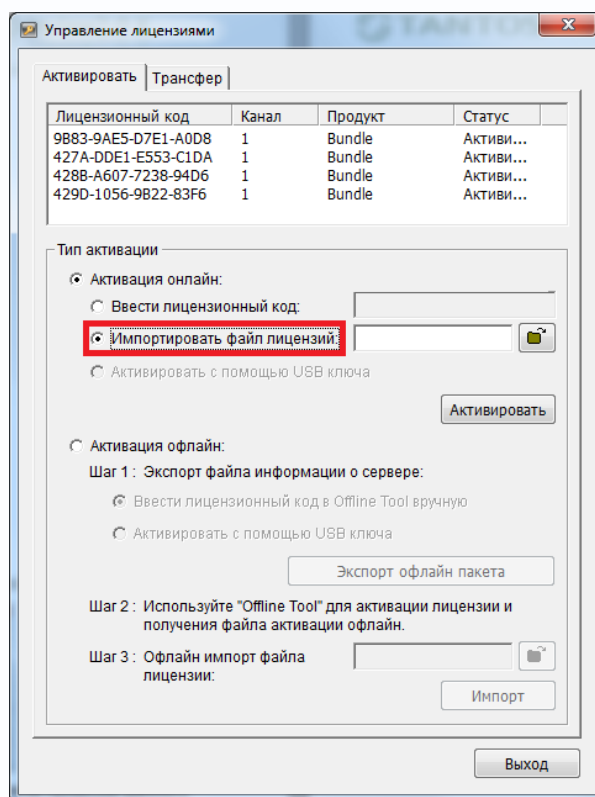
В случае успешной активации будет выведено сообщение **Активация успешна**



При этом в списке **лицензионных кодов** в верхней части окна появится активированный лицензионный код.

Для активации нескольких кодов введите следующий код и снова нажмите кнопку **Активировать**.

Если необходимо активировать множество лицензионных кодов, можно их скопировать в текстовый файл, (разделитель между лицензионными кодами – перевод строки) и активировать все лицензии одновременно.



Для этого необходимо выбрать пункт **Импортировать файл лицензий** и выбрать текстовый файл с лицензионными кодами.

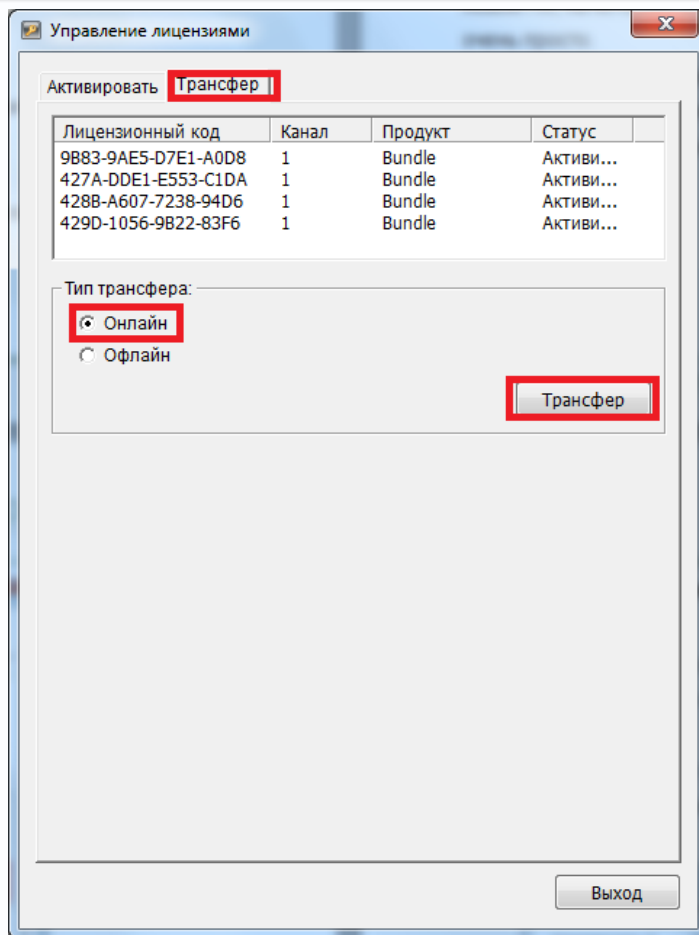
Внимание! Перед активацией лицензий рекомендуется отключить брандмауэр (файрволл) и антивирус, для того, чтобы ПО Activate Tool могло свободно взаимодействовать с сервером активации.

2.2 Перенос лицензий на другой ПК при наличии доступа в Интернет на обоих ПК

При наличии доступа в интернет на компьютере, на котором установлены лицензии, и на новом ПК, на который требуется перенести эти лицензии, перенос лицензий осуществляется очень просто.

Для этого необходимо дезактивировать (сделать трансфер) лицензий на том ПК, на котором они установлены, а затем активировать эти лицензии на новом ПК.

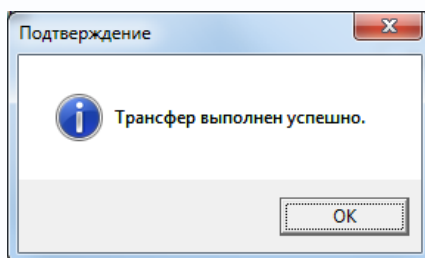
Для дезактивации (трансфера) лицензий через интернет запустите **Activate Tool** из папки **Tantos Inview 2.5X**.



Выберите **Трансфер Онлайн**, выделите нужный лицензионный код и нажмите кнопку **Трансфер**.

Внимание! Обязательно запишите номер лицензионного кода. Если Вы этого не сделаете, то можете потерять этот коды и не сможете в дальнейшем активировать его.

В случае успешного соединения с сервером лицензирования появится надпись **Трансфер выполнен успешно**.



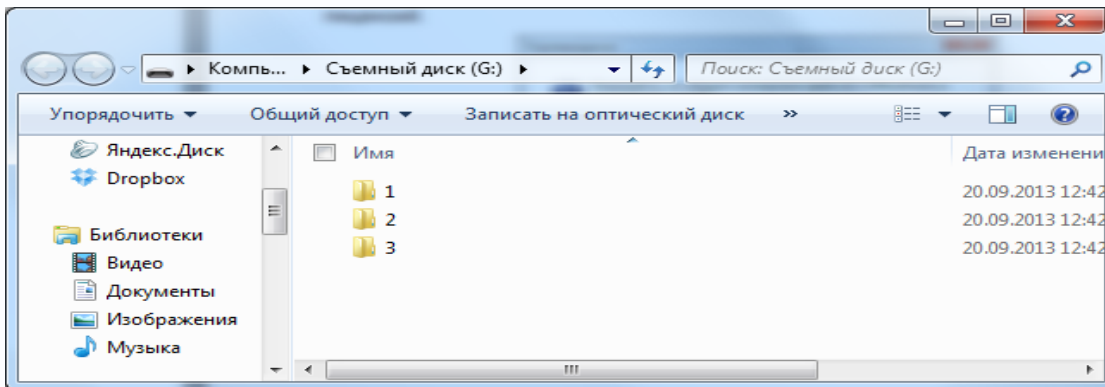
Если необходимо деактивировать несколько кодов, то повторите последовательность действий.

После трансфера лицензионных кодов, их можно заново активировать на другом ПК, как описано в пункте 2 данной инструкции.

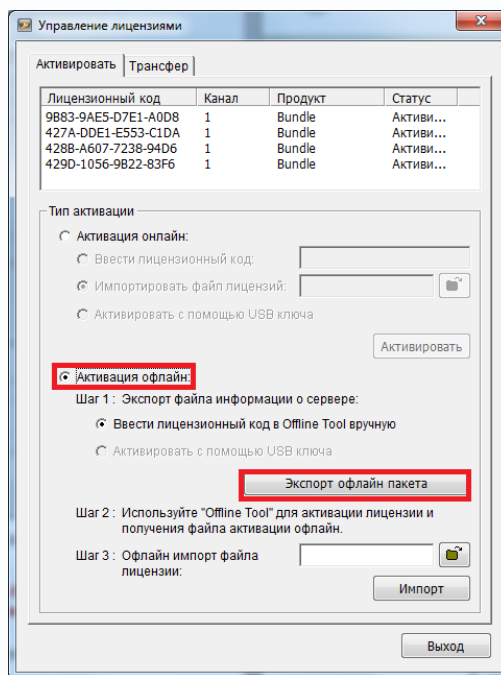
2.3 Активация лицензий на ПК без доступа в интернет

При отсутствии доступа в интернет на том ПК, где нужно активировать лицензионные коды, активация производится в три этапа.

Этап 1. На компьютере без доступа в интернет запустите **Activate Tool** из папки **Tantos Inview 2.5X**. Приготовьте пустую USB флеш. На нее будет записаны необходимые для активации файлы.

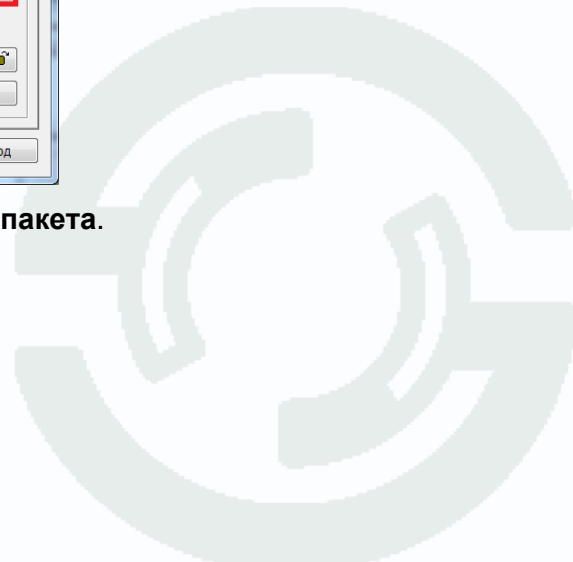


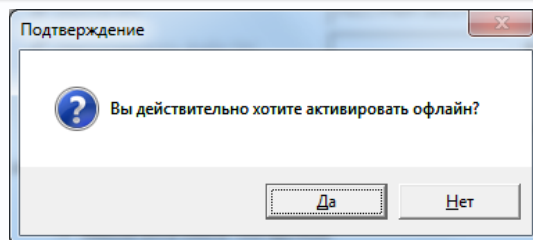
Создайте папки в количестве, равном количеству лицензионных кодов.



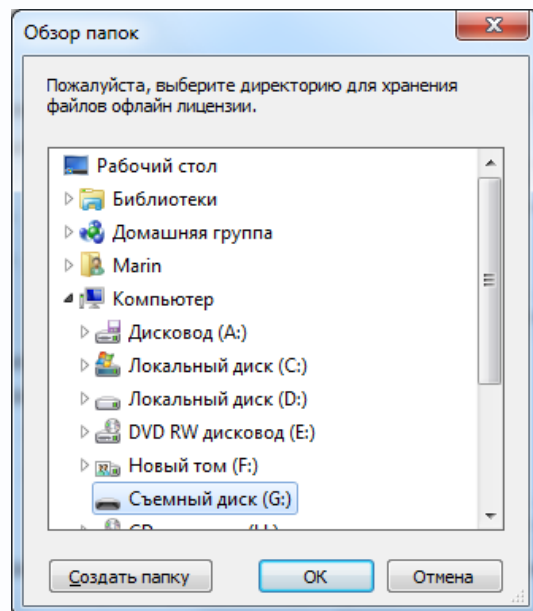
Выберите **Активация офлайн** и нажмите **Экспорт офлайн пакета**.

Подтвердите свое намерение активации офлайн.



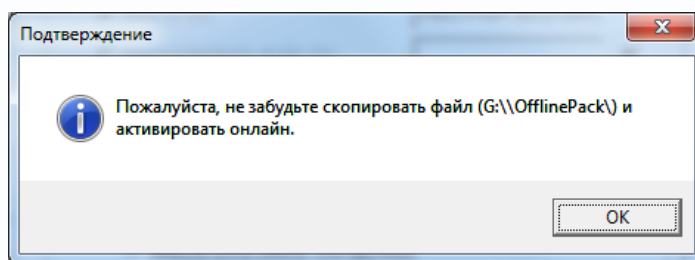


Выберите путь к записи данных, указав USB флеш и папку номер 1.



Нажмите **ОК**.

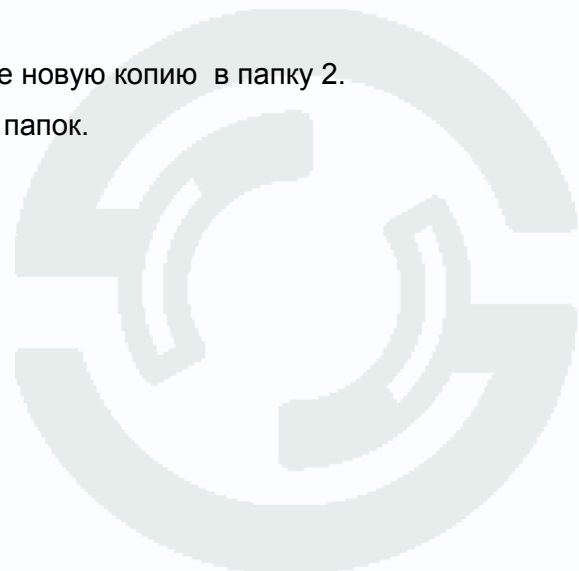
После завершения записи появится напоминание о необходимости онлайн активации лицензий.



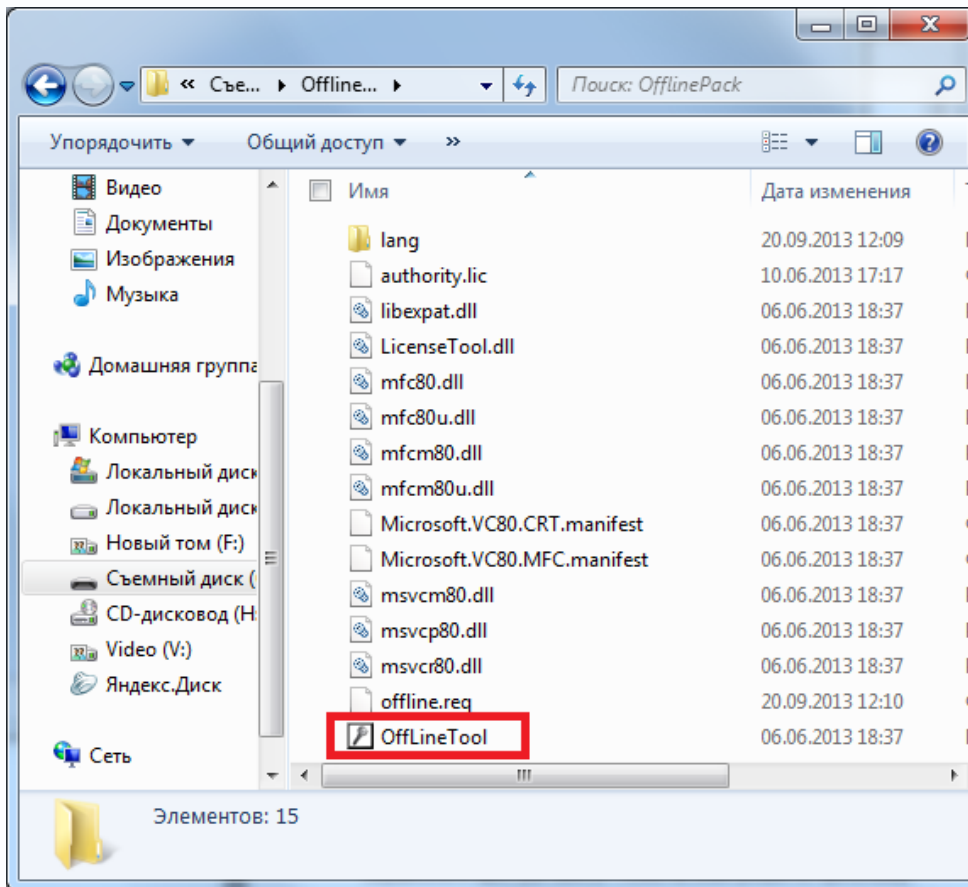
На USB флеш в папке 1 будет создана папка **OfflineTool**.

Снова нажмите кнопку **Экспорт офлайн пакета** и сохраните новую копию в папку 2.

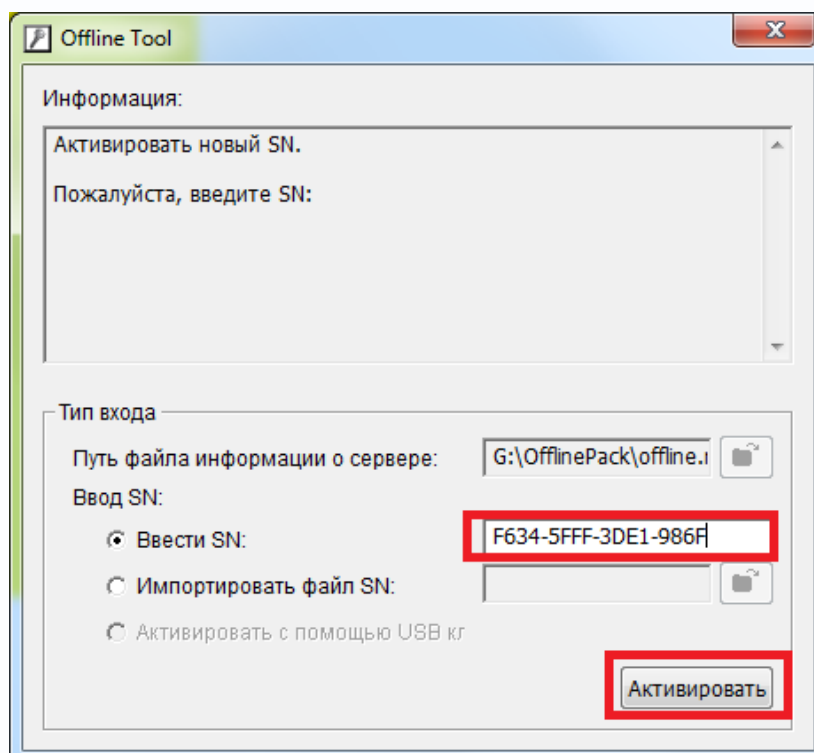
Аналогично проделайте те же действия для всех созданных папок.



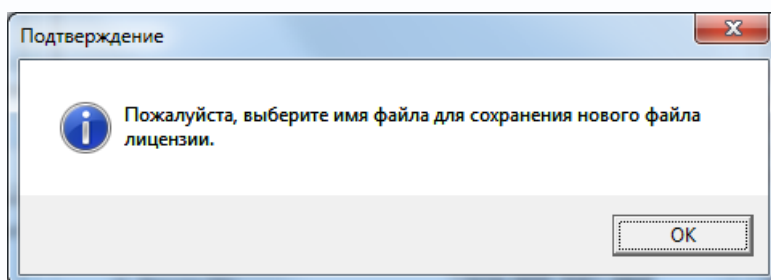
Этап 2. Перенесите USB флеш на тот компьютер, на котором есть доступ в интернет.
 В папке 1 найдите в папке **OfflineTool** приложение **OfflineTool** и запустите его.



Введите первый лицензионный код в пункте меню **Ввести Лицензионный код** и нажмите кнопку **Активировать**.

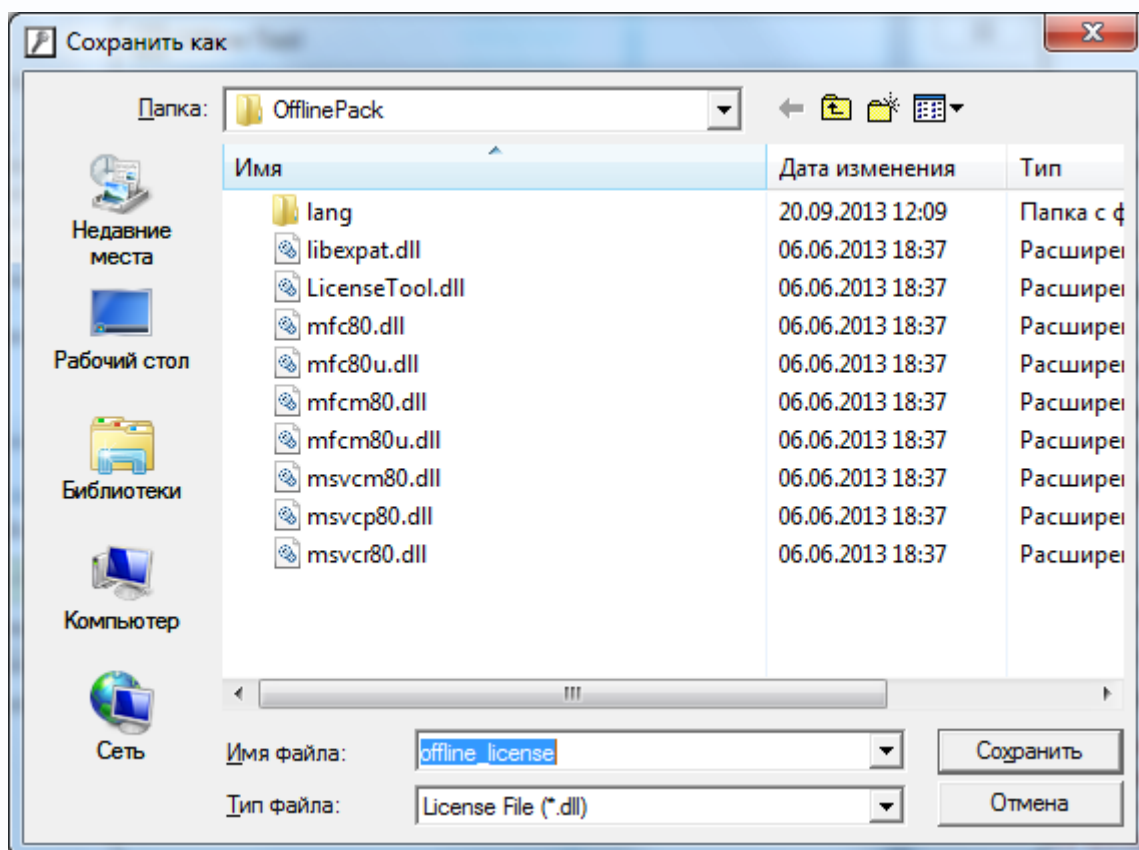


Появится предложение выбрать имя файла лицензии.



Нажмите **ОК**. Вам будет предложено сохранить файл лицензии под именем **offline_License** в ту папку, откуда запускалось ПО **OfflineTool**.

Выберите папку 1 для сохранения лицензионного файла.

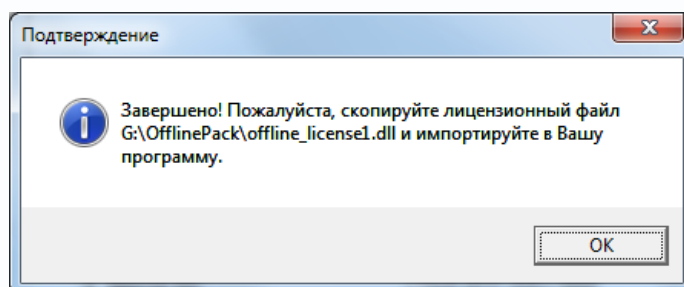


Внимание! Рекомендуется переименовать имя файла по умолчанию `offline_License`, например, в `offline_License1`, так как если Вы в процессе активации несколько лицензионных кодов случайно сохраните файлы лицензий под одним и тем же именем и в одну и ту же папку, вы потеряете лицензионные коды и восстановить их будет невозможно!!!

Таким образом, для первого лицензионного кода, выберите папку 1 и название `offline_License1`.

Нажмите кнопку **Сохранить**. Файл будет сохранен под выбранным именем в выбранной папке.

После сохранения лицензионного файла появится соответствующее сообщение.



Закройте приложение **Offline Tool**.

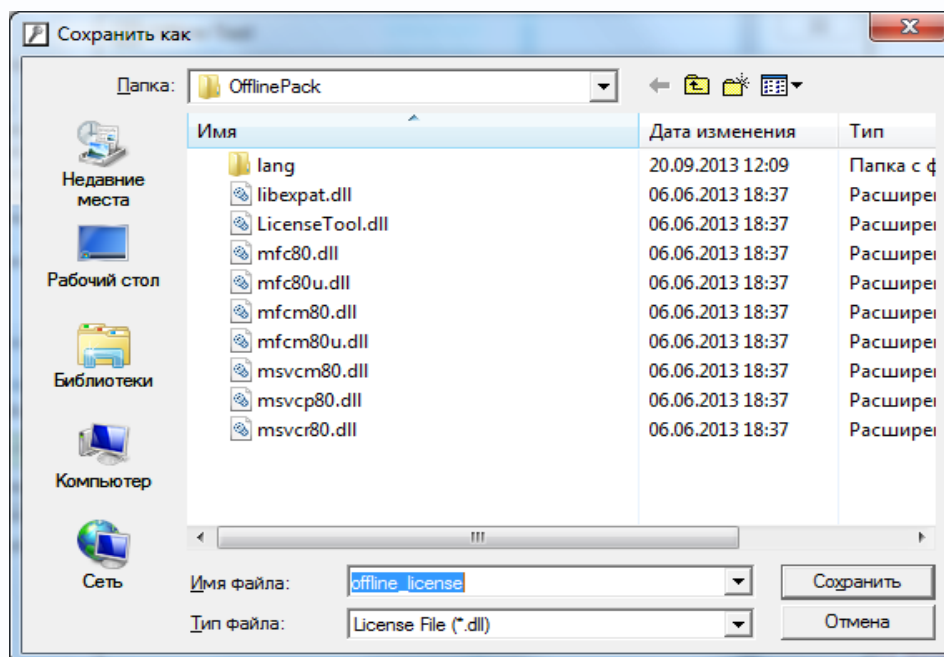
Для активации второго лицензионного кода, в папке 2 найдите приложение **OfflineTool** и запустите его.

Внимание! Убедитесь, что вы запускаете OfflineTool именно из папки 2, иначе Вы потеряете лицензионный код!

Введите второй лицензионный код в пункте меню **Ввести Лицензионный код** и нажмите кнопку **Активировать**.

Вам будет предложено сохранить файл лицензии под именем **offline_License** в ту папку, откуда запускалось ПО **OfflineTool**.

Выберите папку 2 для сохранения лицензионного файла.



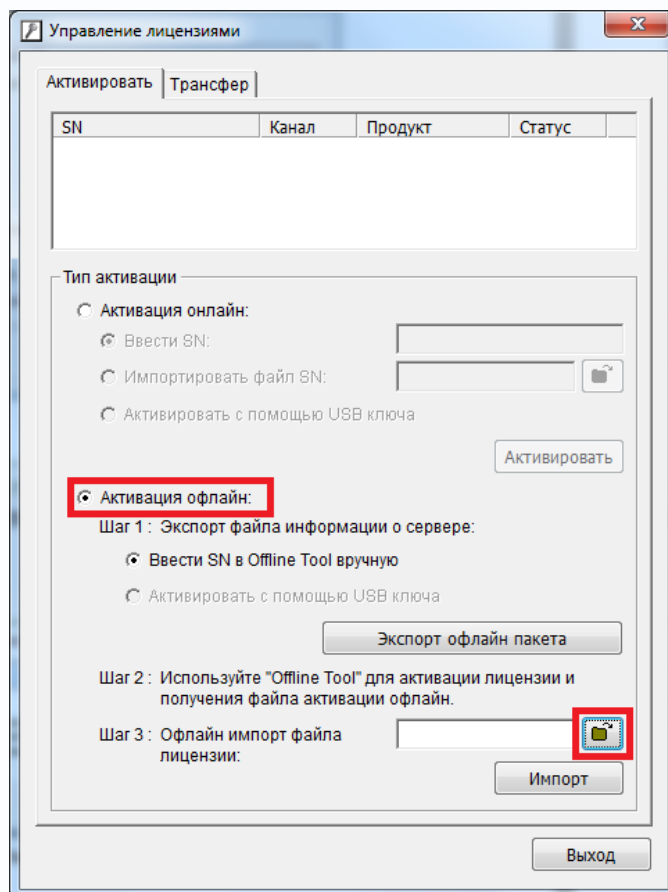
Внимание!!! Убедитесь, что Вы сохраняете лицензионный файл в папку 2! Если Вы случайно для сохранения выберите папку 1, то Вы потеряете лицензионный код без возможности восстановления!

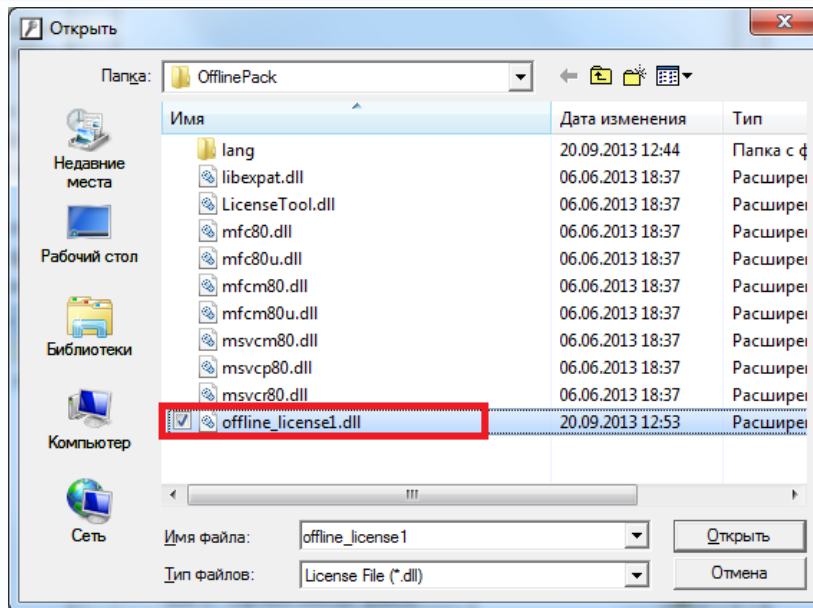
Сохраните файл лицензии под именем **offline_License2** в папку 2. Закройте программу **OfflineTool**.

Для третьего и последующих лицензионных кодов проделайте действия, аналогичные действиям для второго лицензионного кода.

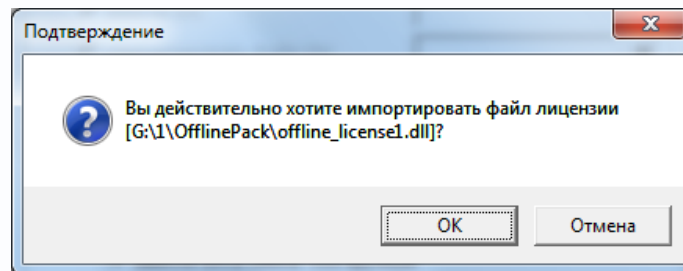
Этап 3. Перенесите USB флеш на компьютер, на котором отсутствует доступ в интернет для активации лицензий.

На компьютере без доступа в интернет запустите **Activate Tool** из папки **Tantos Inview 2.5X**. Выберите **Активация офлайн** и в пункте **Офлайн импорт файла лицензии** укажите путь к файлу **offline_license1.dll** из папки **1**.

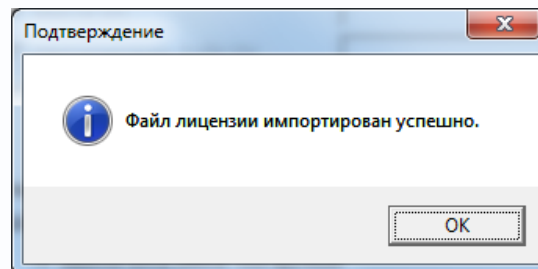




Нажмите кнопку **Импорт**.

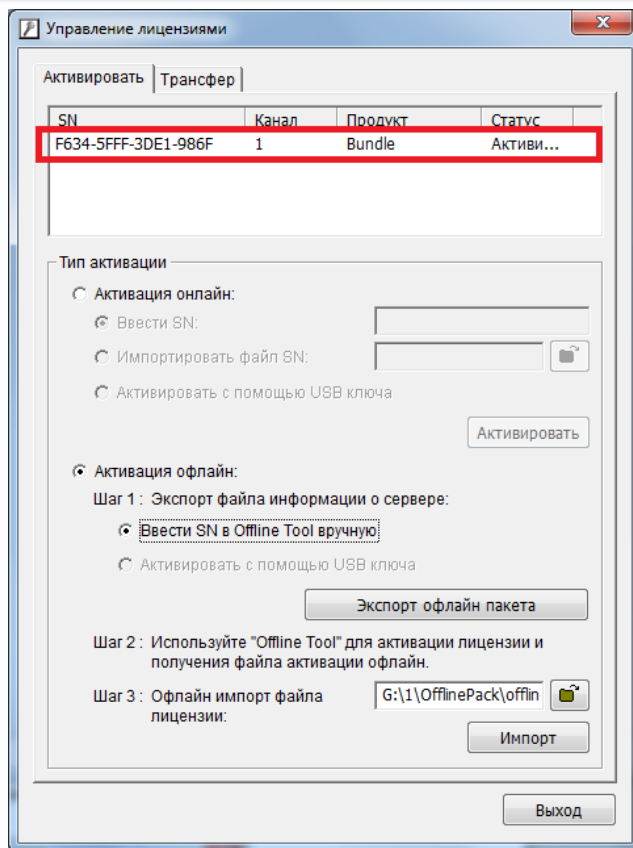


Подтвердите импорт файла лицензии. Появится сообщение об успешном импорте файла лицензии.



При этом в окне **Лицензий код** появится номер лицензионного кода.



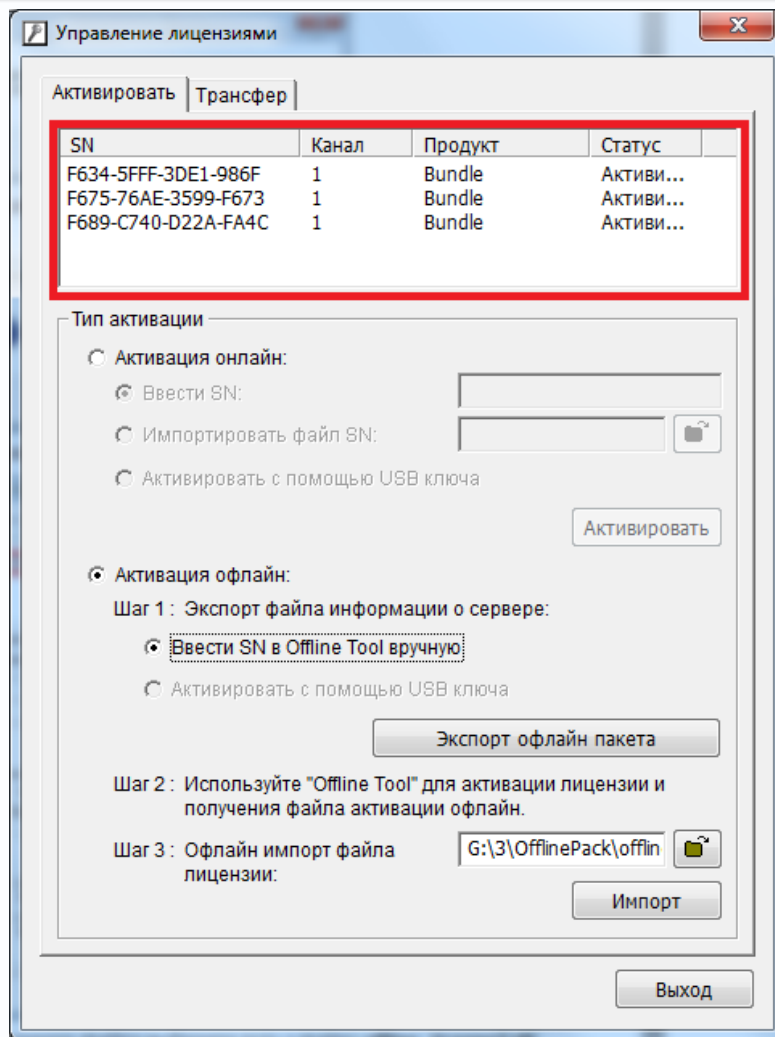


Для активации второго лицензионного файла выберите путь к файлу **offline_license2.dll** из папки **2** и нажмите **Импорт**.

Подтвердите импорт файла лицензии. Появится сообщение об успешном импорте файла лицензии. При этом в окне **Лицензионный код** появится номер лицензионного кода.

Проделайте аналогичные действия для третьего и последующих файлов лицензии.





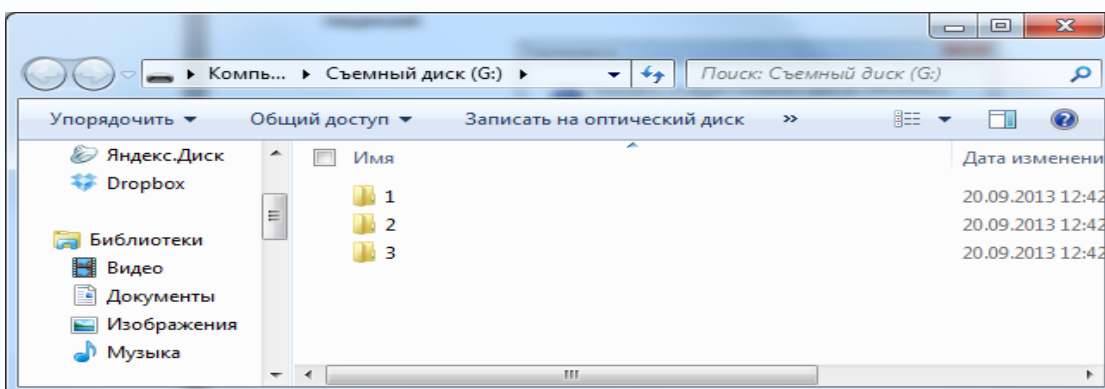
После завершения импорта всех файлов лицензий закройте программу **Activate Tool** и перезапустите **MainConsole** для применения изменений.



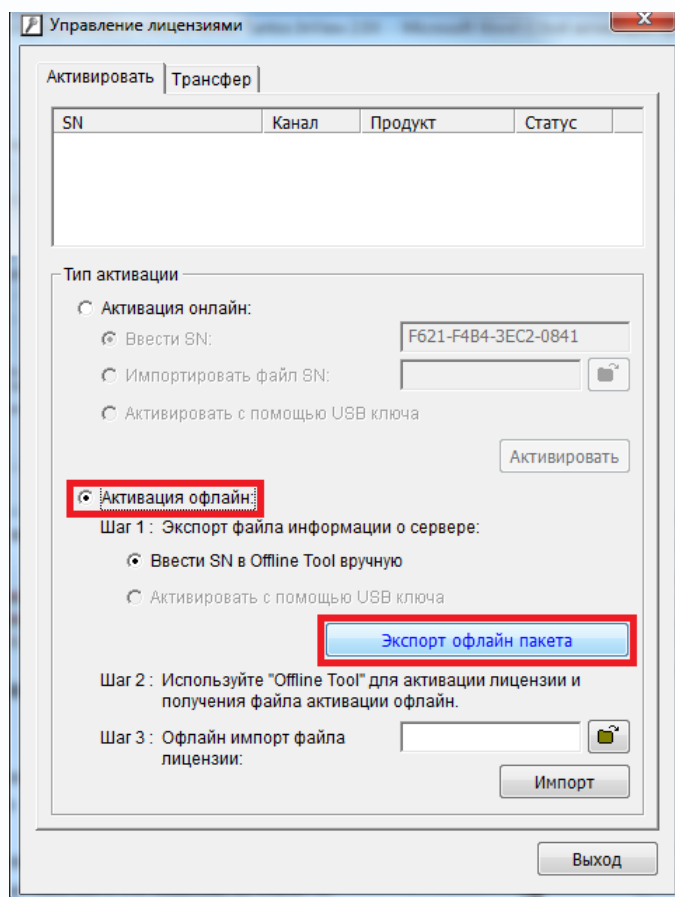
2.4 Перенос лицензий на другой ПК при отсутствии доступа к Интернет на первом ПК и наличии доступа в Интернет на втором ПК

При отсутствии доступа в интернет на том ПК, на котором необходимо деактивировать лицензионные коды, и наличии доступа в интернет на втором ПК, на который требуется перенести эти лицензионные коды, активация производится в три этапа.

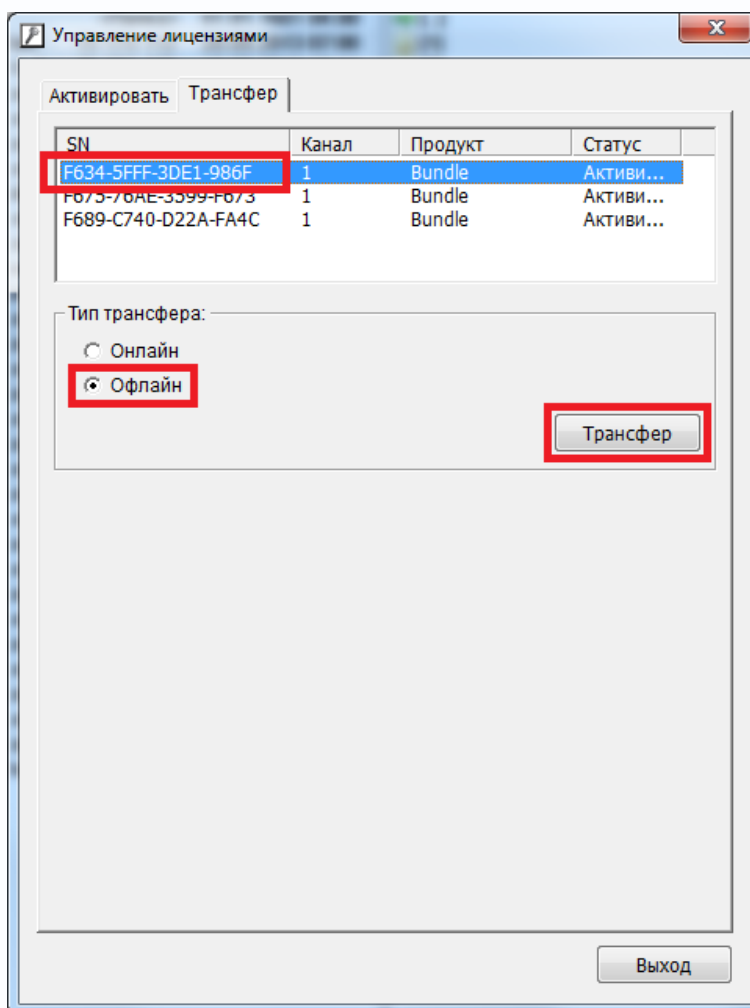
Этап 1. На компьютере без доступа в интернет запустите **Activate Tool** из папки **Tantos Inview 2.5X**. Приготовьте пустую USB флеш. На нее будет записаны необходимые для дезактивации файлы.



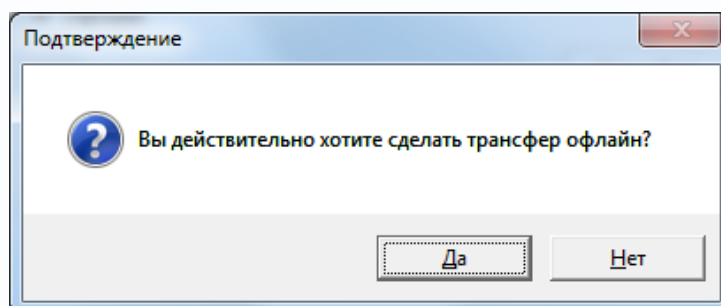
Создайте папки в количестве, равном количеству лицензионных кодов.



Выберите **Трансфер Офлайн**, выделите первый лицензионный код и нажмите кнопку **Трансфер**.



Подтвердите передачу кодов офлайн.

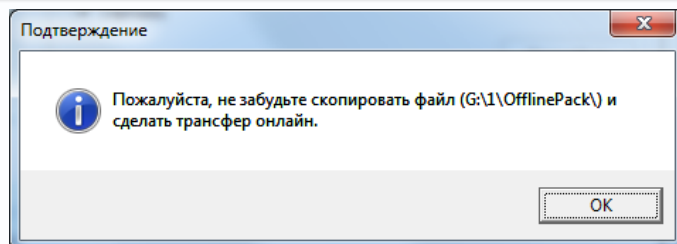


Внимание! Обязательно запишите номер лицензионного кода. Если Вы этого не сделаете, то можете потерять этот код и не сможете в дальнейшем активировать его.

Выберите на USB флеш папку 1 для сохранения файлов передачи лицензионных кодов офлайн.

На USB флеш в папке 1 будет создана папка **OfflineTool**.

После завершения записи в эту папку появится соответствующее сообщение.



Для деактивации второго лицензионного кода выберите второй лицензионный код и нажмите кнопку **Трансфер**.

Подтвердите передачу кодов офлайн.

Внимание! Обязательно запишите номер лицензионного кода. Если Вы этого не сделаете, то можете потерять этот код и не сможете в дальнейшем активировать его.

Выберите на USB флеш папку 2 для сохранения файлов передачи лицензионных кодов офлайн.

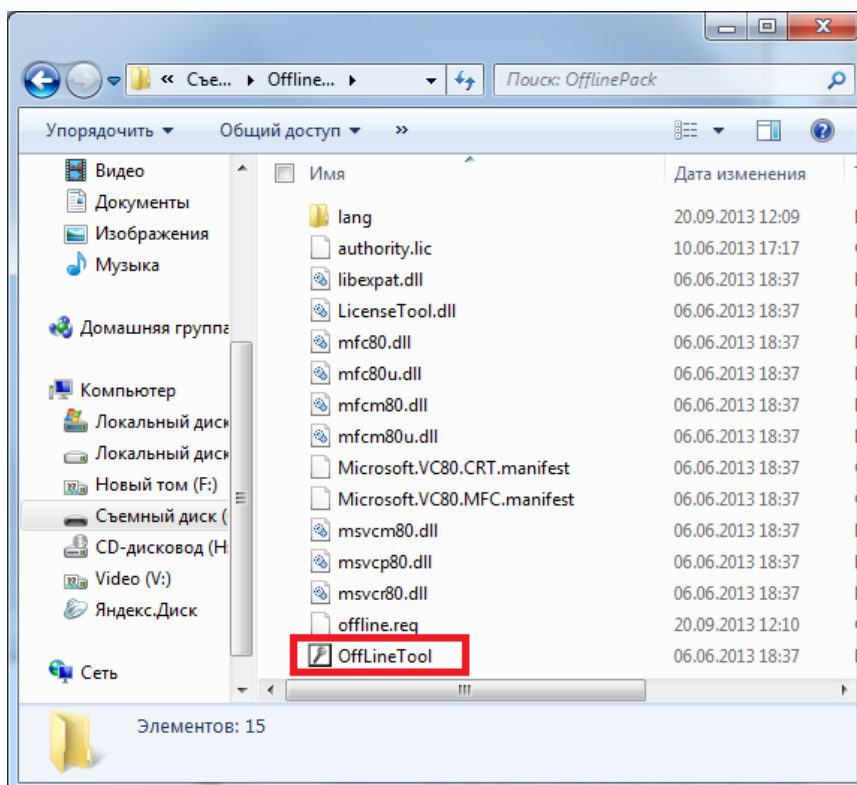
После завершения записи в эту папку появится соответствующее сообщение.

Внимание!!! Убедитесь, что Вы сохраняете лицензионный файл в папку 2! Если Вы случайно для сохранения выберите папку 1, то Вы потеряете лицензионный код без возможности восстановления!

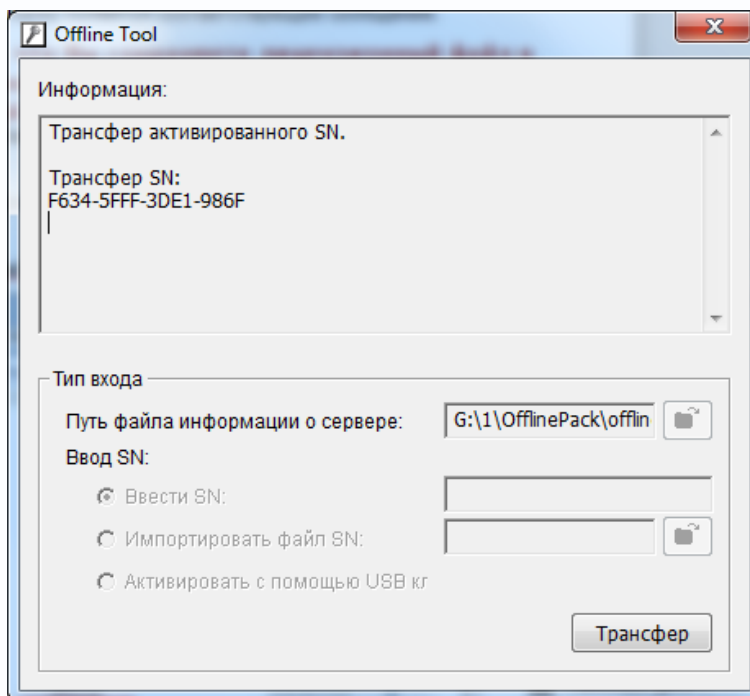
Прodelайте аналогичные действия для всех лицензионных кодов.

Этап 2. Перенесите USB флеш на компьютер, на котором имеется доступ в интернет для деактивации лицензий.

В папке 1 найдите в папке **OfflineTool** приложение **OfflineTool** и запустите его.



Появится окно, в котором будет показан деактивируемый код.



Нажмите кнопку **Трансфер** для деактивации кода.

Для деактивации второго лицензионного кода в папке 2 найдите в папке **OfflineTool** приложение **OfflineTool** и запустите его.

Нажмите **Трансфер** для деактивации второго кода.

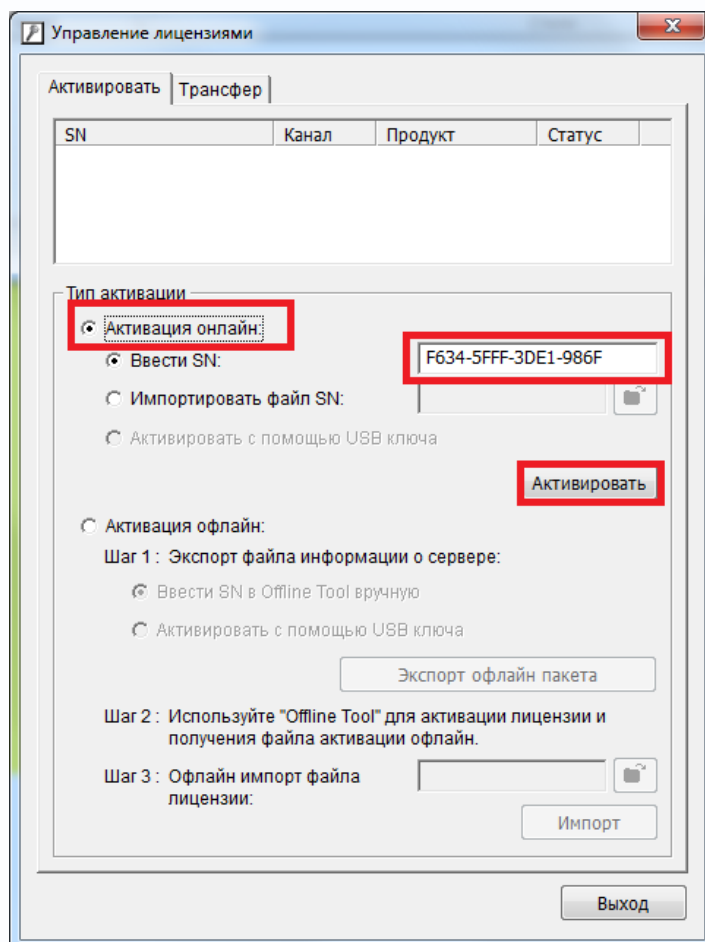
Аналогично произведите деактивацию всех кодов.



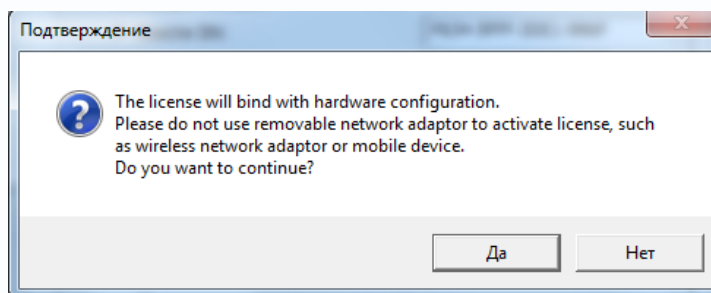
Этап 3. На том ПК, на котором есть доступ в интернет, запустите **Activate Tool** из папки **Tantos Inview 2.5X**.

Выберите пункт **Активация онлайн** и в пункте **Ввести Лицензионный код** введите лицензионный код.

После чего нажмите кнопку **Активировать**.

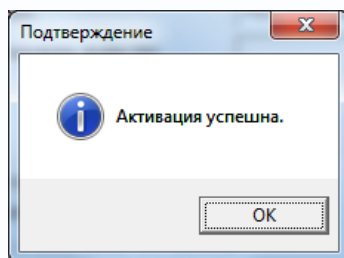


Компьютер попытается соединиться с сервером лицензирования через Интернет.

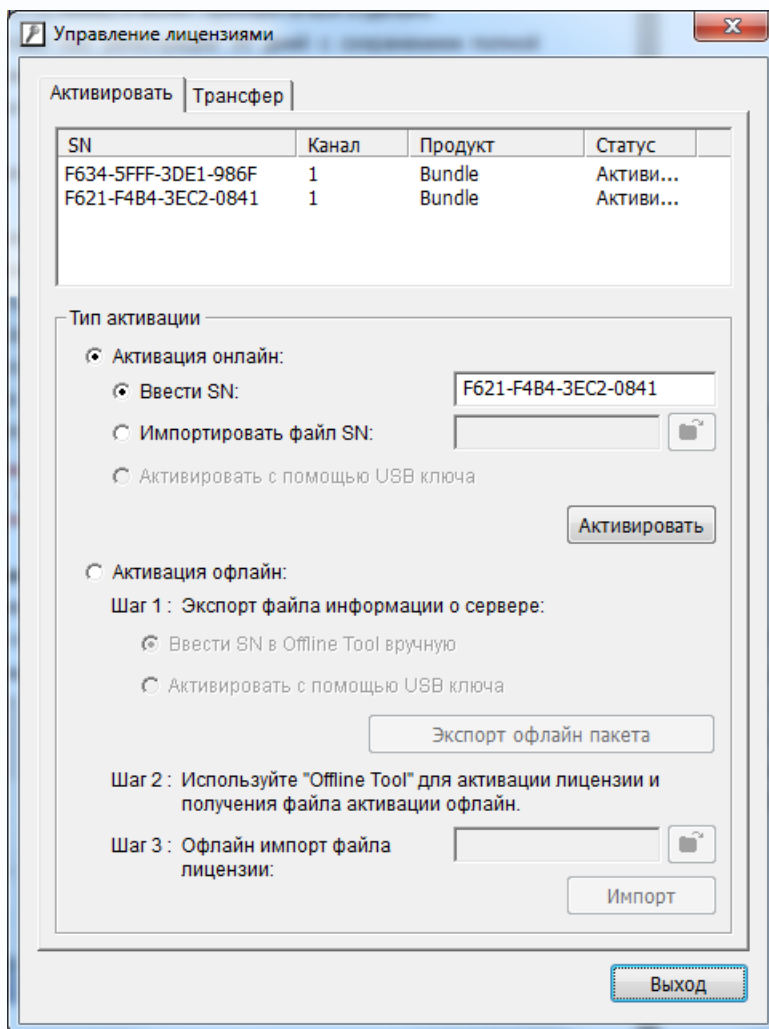


После этого будет выдано предупреждение о том, что будет осуществлена привязка данного кода к данному компьютеру, в том числе к сетевой карте. Если на компьютере установлена сетевая карта, которая может быть изъята из него в процессе эксплуатации (например USB- Ethernet или Wi-Fi-Ethernet), то необходимо отключить эту сетевую карту, иначе при ее изъятии лицензия будет недействительна.

В случае успешной активации будет выведено сообщение **Активация успешна!**



При этом в списке **Лицензионный код** вверху появится активированный лицензионный код.



Для активации нескольких кодов введите следующий код и снова нажмите кнопку **Активировать**.

Внимание! Перед активацией лицензий рекомендуется отключить брандмауэр (файрволл) и антивирус, для того, чтобы ПО Activate Tool могло свободно взаимодействовать с сервером активации.

