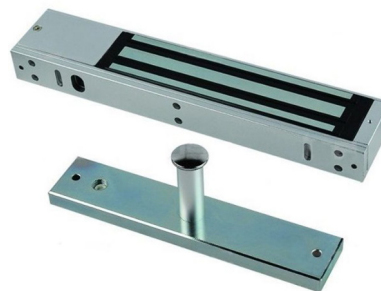


JL-60

JL-180/JL-180R

JL-280/JL-280R

JL-500/JL-500R



Назначение

Электромагнитный замок предназначен для запираания дверей, ворот, калиток с возможностью ручного или дистанционного открывания, в том числе для работы совместно с аудио или видеодомофонами, контроллерами СКУД и кодовыми панелями.

Модель	JL-60	JL-180	JL-280	JL-500
Сила удержания	60кг	180кг	280кг	500кг
Напряжение питания	12В DC		12В / (у серии "R" 12/24В)	
Потребляемый ток	120мА	300мА	380мА	460мА
Датчик положения замка	нет	у серии "R"		
Рабочая температура	от -40 до +50 С			
Габаритные размеры замка	80x38x25мм	170x40x21мм	224x40x25мм	266x42x67мм
Габаритные размеры якоря	78x33x11мм	130x33x11мм	180x38x11мм	185x61x16мм
Вес	0.6кг	1кг	2кг	5кг

Схема монтажа

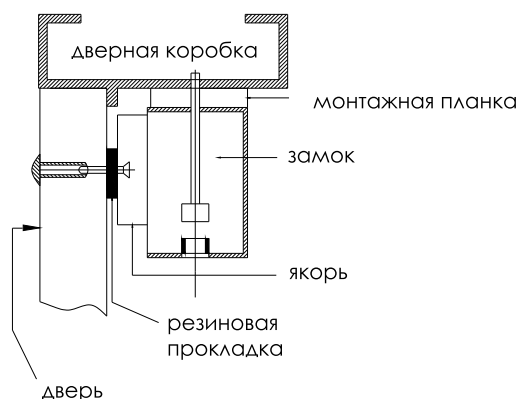
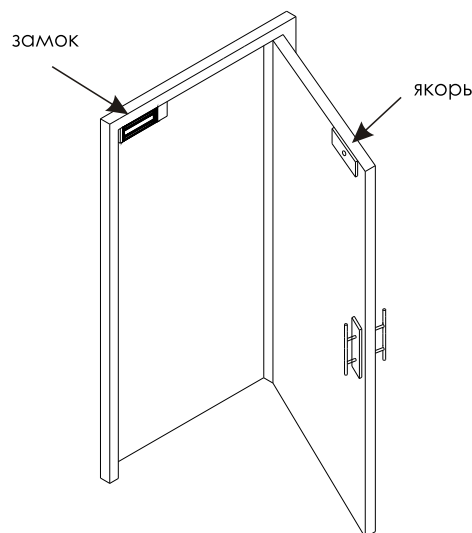
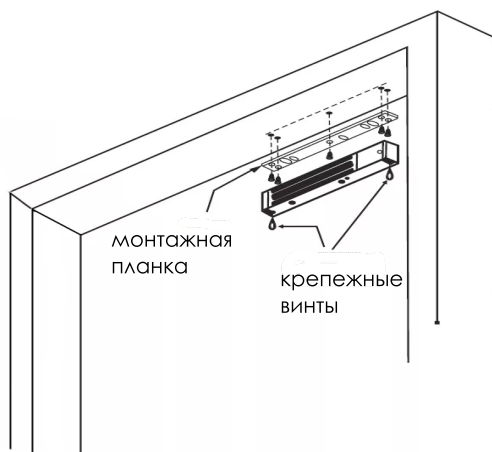
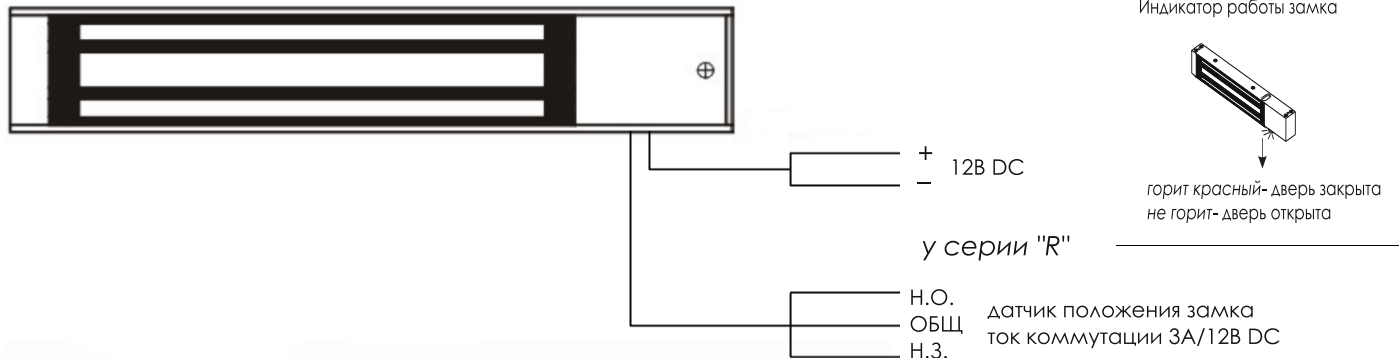


Схема подключения



Порядок установки замка

По шаблону отметьте места будущих отверстий на двери. В двери просверлите одно сквозное отверстие по центру для втулки с резьбой и два несквозных, глухих отверстия по краям для направляющих. В отверстия якоря установите две направляющие и прикрепите якорь к двери согласно монтажной схеме. Обратите внимание, якорь за счет резинового кольца должна иметь люфт около 3-5 мм относительно двери для обеспечения плотного прилегания к замку. Упругий элемент «Анти-магнит» на якоря служит для преодоления остаточной намагниченности замка при открывании двери. Его усилие регулируется гайкой с помощью шестигранного ключа. При закрытой двери, приложите замок к дверной коробке, сопоставьте его с якорем на двери и нанесите разметку. С помощью шестигранного ключа из монтажного комплекта открутите от замка монтажную планку, закрепите её на дверной коробке. Пропустите через отверстие в планке провода замка и закрепите замок на крепежной пластине. Подключите замок соблюдая полярность.

Варианты установки

стандартная установка

с использованием
L кронштейна

с использованием
ZL кронштейна

с использованием
U кронштейна

Модель/серийный номер	Дата продажи