

Гибридный Видеорегистратор

Инструкция по началу работы

1. Заметки

- Пожалуйста прочитайте эту инструкцию для правильного использования продукта .
- Все примеры и рисунки используемые здесь только для справки
- Могут быть технически неверные ошибки. Обновления будут добавлены в новую версию руководства. Содержание данного руководства может отличаться без предварительного уведомления.
- Данное устройство должно работать только от типа источника питания указанного на маркировке. Напряжение питания должно быть проверено перед использованием.

2. HDD Установка

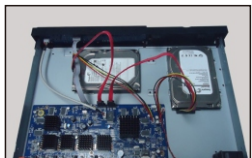
Эта серия продукта поддерживает 2 жестких диска SATA. Пожалуйста убедитесь что устройство выключено перед установкой HDD.



- 1 Открутите винты на задней панели.



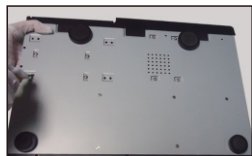
- 2 Установите HDD в посадочные места.



- 3 Подключите питание и SATA кабеля.



- 4 Открутите винты на боковой стороне, чтобы открыть крышку.



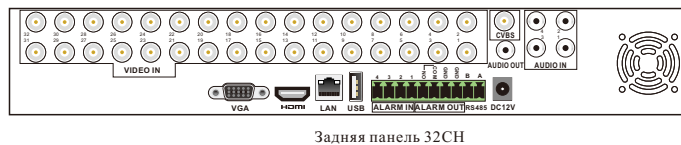
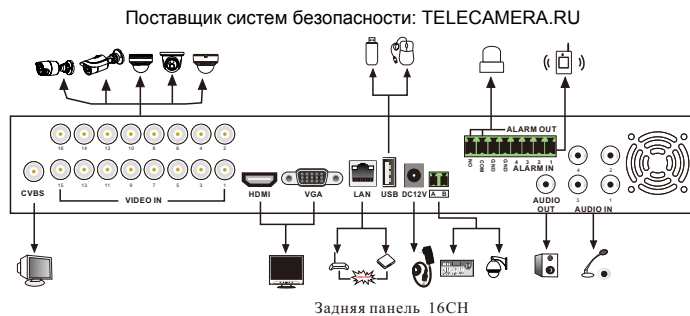
- 5 Переверните регистратор и закрутите с помощью винтов



- 6 Установите обратно крышку и закрутите с помощью винтов.

3. Задняя панель

Интерфейсы задней панели предназначены только для справки .



4. Запуск и Выключение

▶ Запуск

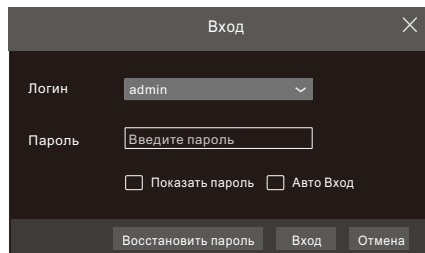
- 1 Подключите монитор и питание к регистратору .
- 2 Устройство будет загружаться и индикатор питания будет отображаться синим цветом и появится окно преднастройки.

▶ Выключение

Перейдите в главное меню а затем выберите «Выключение», подождите пока устройство выключится а затем выключите питание.

5. Авторизация

По умолчанию имя пользователя admin и пароль 123456 и сделать преднастройку регистратора. Вы можете пропустить преднастройку регистратора и затем зайти в меню и пройти авторизацию по умолчанию и сделать детальную настройку.



6. Подключение аналоговых камер

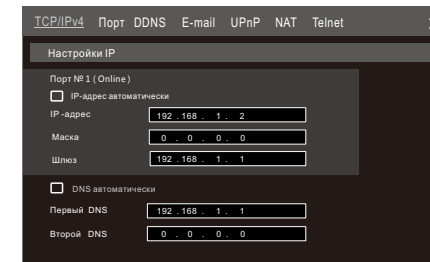
Сначала подключите камеру к регистратору. Затем зайдите в Пуск-->Настройки-->Камера-->Управление -->Права доступа чтобы выбрать режим видео.

7. Конфигурация сети и Добавление IP камер

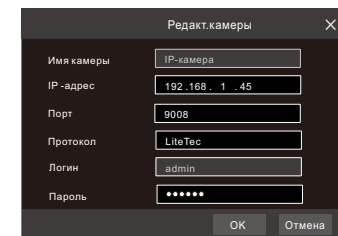
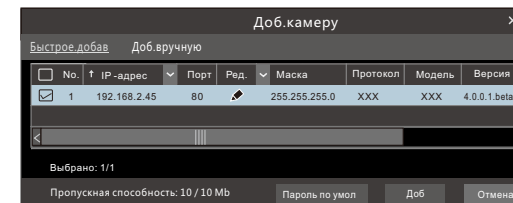
После завершения добавления IP камер вы можете увидеть изображение в реальном времени в нижней части на экране монитора, так как камеры добавлены через LAN / WAN.

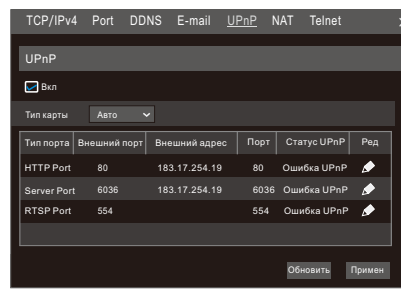
▶ LAN

- 1 Установите сеть в регистратор, выберите Пуск--->Настройка--->Сеть --->TCP/IPv4. Введите IP-адрес,маску подсети, шлюз и т.д. Или включите DHCP на обеих сторонах, на регистраторе и маршрутизаторе.
- 2 Выберите Пуск --->Настройки-->Сеть--->Порт. Входящий порт HTTP (по умолчанию 80),порт сервера (по умолчанию 6036)
- 3 Нажмите кнопку Применить, чтобы сохранить настройки.



- 4 Выберите Пуск --->Настройки-->Камера--->Добавить камеру. Данный регистратор делает автоматический поиск IP камер в сети, а так же есть ручное добавление.





Серийный номер устройства Нажмите в нижней части интерфейса, чтобы проверить серийный номер зайдите в Пуск-->Настройки-->Сеть-->Состояние сети(чтобы увидеть серийный номер регистратора)
Логин: Имя пользователя, по умолчанию имя пользователя Admin
Password: Пароль. Пароль устанавливается при первой настройке видеорегистратора.

10. Ручная Запись

Перед записью необходимо установить и отформатировать жесткий диск . Нажмите чтобы начать ручную запись. Нажмите еще раз чтобы остановить запись . Вы также можете проверить состояние записи.



11. Воспроизведение

▶ Моментальное воспроизведение

Нажмите кнопку «Воспроизведение» в меню правой кнопкой мыши предварительного просмотра камеры. Нажмите правой кнопкой мыши на камеру и выберите время воспроизведения записи

▶ Общее воспроизведение

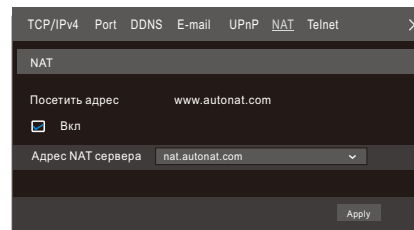
Нажмите на панели инструментов в нижней части интерфейса предварительный просмотр или зайти в Меню --> Воспроизведение чтобы перейти к интерфейсу воспроизведения как показано ниже. Вы можете также добавлять камеры в ручную. Нажмите в окне воспроизведения и добавляйте камеру.



9. NAT

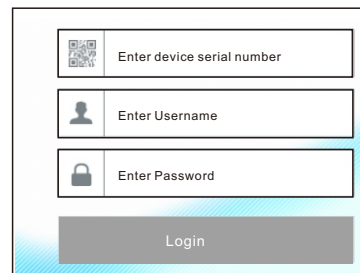
▶ NAT Настройки

- 1 Регистратор должен быть включен и подключен к сети.
- 2 Выберите Пуск-->Настройки-->Сеть.
- 3 Установите предпочитаемый и альтернативный DNS-сервер, нажмите кнопку «Применить» чтобы сохранить параметры.
- 4 Выберите Пуск-->Настройки-->Сеть. → NAT. Включите NAT, и выберите NAT сервер(по умолчанию nat.autonat.com). Нажмите кнопку «Применить » чтобы сохранить параметры.

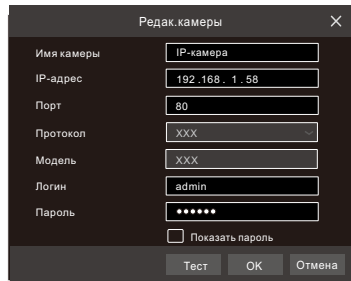
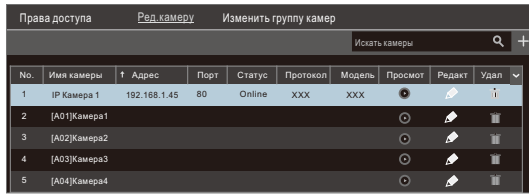


▶ NAT Доступ

После завершения настройки NAT, вы можете ввести www.autonat.com в IE в адресной строке, нажмите кнопку «Ввод» чтобы перейти к интерфейсу. Если вы в первый раз получили доступ к NAT, вы должны загрузить и установить ActiveX элементы. После установки ActiveX элементов , будет успешный вход а систему.



5 Выберите устройство которое вы хотите добавить, а затем нажмите кнопку добавить. После сохранения настроек вы увидите статус камеры «Online», это означает что камера успешно подключена и вы можете увидеть живое изображение.



▶ WAN

1 Установите сеть в регистратор, выберите Пуск-->Настройки-->Сеть -->TCP/IPv4. Введите Статический IP адрес и включите PPPoE , а затем введите имя пользователя и пароль полученные от поставщика услуг Интернета.

8. UPnP

Вы можете использовать функцию UPnP для того, чтобы быстрее подключить устройства к WAN через маршрутизатор без отображения портов.

Нажмите Пуск-->Настройки-->Сеть-->UPnP, а затем нажмите кнопку Применить. Включите функцию UPnP на маршрутизаторе. Нажмите кнопку «Обновить» чтобы увидеть статус UPnP. Если статус UPnP «Invalid UPnP» после нескольких раз обновления, то порты пробросились не правильно. Пожалуйста, измените тип отображения на «Manual» а затем измените порт, пока статус UPnP будет действующим.