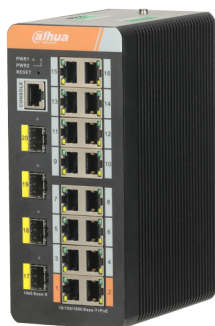


DH-PFS4420-16GT-DP

20-портовый гигабитный промышленный коммутатор с 16 портами PoE (управляемый)



- Управляемый промышленный коммутатор PoE уровня 2
- Поддержка стандартов IEEE802.3af, IEEE802.3at и Hi-PoE (60 Вт)
- Поддержка STP, RSTP и MSTP
- Поддержка ERPS
- Поддержка функций уровня 2, включая VLAN, агрегацию каналов, отслеживание IGMP-пакетов, LLDP ACL, QoS и т.д.
- Поддержка управления Web, SNMP и CLI
- Полностью выполненный из металла корпус со степенью защиты IP40, полностью герметичная и пыленепроницаемая конструкция
- Возможность подключения двух источников для резервирования питания
- Широкий диапазон рабочих температур: от -40°C до +75°C

Обзор системы

DH-PFS4420-16GT-DP представляет собой управляемый промышленный коммутатор PoE уровня 2 с 16 портами Gigabit PoE. Коммутатор поддерживает стандарты IEEE802.3af и IEEE802.3at. Кроме того, порт 1 и порт 2 (оранжевый порт) поддерживают функцию Hi-PoE, что обеспечивает до 60 Вт на один порт.

Данный коммутатор поддерживает доступ через интернет, простой протокол сетевого управления (SNMP) и интерфейс командной строки (CLI). Кроме того, он поддерживает протоколы связующего дерева STP, RSTP, MSTP и ERPS, а также обладает функциями VLAN, агрегации каналов, зеркалирования портов, управления потоком, отслеживания IGMP-пакетов, SNMP, ACL и QoS. Коммутатор можно установить при помощи реек, он поддерживает возможность подключения двух источников для резервирования питания, а также обладает широким диапазоном рабочих температур от -40°C до +75°C. Он обладает высоким уровнем защиты от кратковременных выбросов напряжения и электростатических разрядов в рамках его использования в промышленных сетях, таких как наблюдение за внешней безопасностью, ITS, энергетика, производство и других условиях внешней среды или суровых условиях

Скорость перенаправления пакетов	28,28 млн. пакетов/с
Память буфера пакетов	4 Мбит
Таблица MAC-адресов	8К записей
Рабочая влажность	5%–95% относительной влажности воздуха
Рабочая температура	от -40°C до +75°C (от -40°F до +167°F)
Электропитание	48-57 В постоянного тока (адаптер питания не входит в комплект)
Молниезащита	Общий режим: 6 кВ Дифференциальный режим: 4 кВ
Энергопотребление	При отсутствии нагрузки: 15 Вт При полной нагрузке PoE: 240 Вт
Вес нетто	1,35 кг (2,98 фунта)
Вес брутто	1,38 кг (3,04 фунта)
Размеры	134,15 мм × 175 мм × 75 мм

Технические характеристики

Количество портов Ethernet	Порты 1-16: 6 × 10/100/1000 Base-T (PoE)
Порт SFP	Порты 17-20: 4 × 1000 Base-X
Серийный порт RS-232	1 × RS-232 (скорость: 115200 бит/с)
Порт RS-485	2 × RS-485 (скорость: 9600 бит/с, TCP и UDP)
Электропитание через PoE	Каждый порт ≤ 30 Вт, всего ≤ 240 Вт Порт 1 и порт 2 поддерживают функцию Hi-PoE (60 Вт)
Протоколы PoE	IEEE802.3af; IEEE802.3at; Hi-PoE
Бюджет мощности PoE	≤ 240 Вт
Распиновка PoE	PoE: 1, 2, 4, 5 (V+), 3, 6, 7, 8 (V-) Hi-PoE: 1, 2, 4, 5 (V+), 3, 6, 7, 8 (V-)
Коммутационная способность	54 Гбит/с

Комплектующие (приобретаются отдельно)

SFP-модуль

PFT3950	1,25 Гб 850 нм, 500 м, LC, многомодовый
PFT3960	1,25 Гб 1310/1550 нм, 20 км, LC, одномодовый
PFT3970	1,25 Гб 1550/1310 нм, 20 км, LC, одномодовый

Источник питания на DIN-рейку

EDP-240-48	240 Вт, 100–240 В переменного тока, 48V5A
------------	---

DH-PFS4420-16GT-DP

Параметры обслуживания

Система	(По умолчанию) имя пользователя: admin, пароль: admin IP-адрес: 192.168.1.110
NTP-клиент	Поддерживает
DHCP	Поддержка DHCP-клиента
VLAN	802.1Q
Управление потоком	Поддержка управления потоком на основе IEEE802.3X
Агрегация каналов	Статическая агрегация вручную, статическая агрегация LACP
Зеркалирование портов	Поддержка 1:1 и N:1 зеркалирования
Групповая передача	Поддержка отслеживания IGMP-пакетов v1/v2/v3
Качество обслуживания (QoS)	Поддержка очереди приоритетов (SP), WRR Поддержка IEEE802.1P и DSCP
Кольцевая сеть	Поддержка STP, RSTP, MSTP и ERPS
Безопасность	IEEE802.1x, связывание MAC на основе портов
Сопровождение системы	Восстановление заводских настроек при помощи одной кнопки, загрузка комплекта расширения и файла конфигурации, поддержка системного журнала
Управление устройством	Web, CLI, SSH, SNMP v1/v2c/v3

Размеры (мм)

